

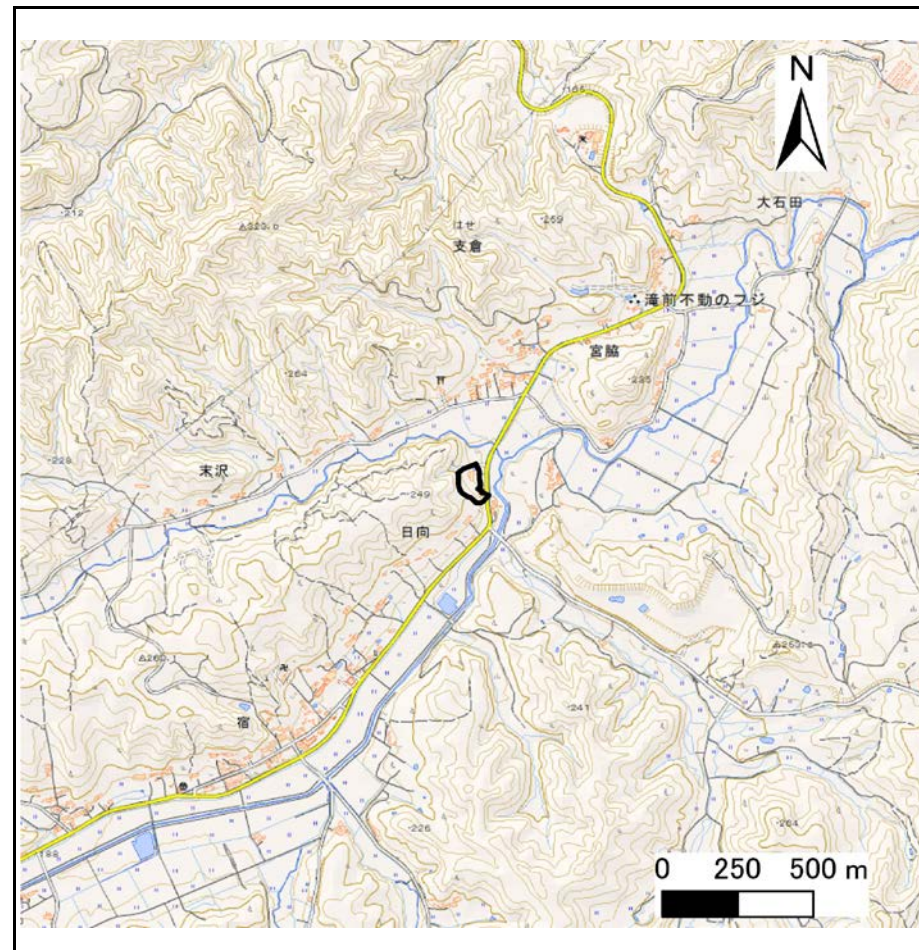
# 土砂災害警戒区域等の指定の告示に係る図書(その1)

告示番号	宮城県告示第502号
告示年月日	令和元年5月21日

自然現象の種類	急傾斜地の崩壊
箇所番号	Ⅱ-自-0316(1321000316)
箇所名	山崎
所在地	柴田郡川崎町大字支倉字山崎
調査機関	宮城県大河原土木事務所



位置図(S=1:200,000)



概況図(S=1:25,000)

この地図は、国土地理院長の承認を得て、同院発行の数値地図25000(地図画像)、数値地図200000(地図画像)を複製したものです。(承認番号 平29情複、第1004号)



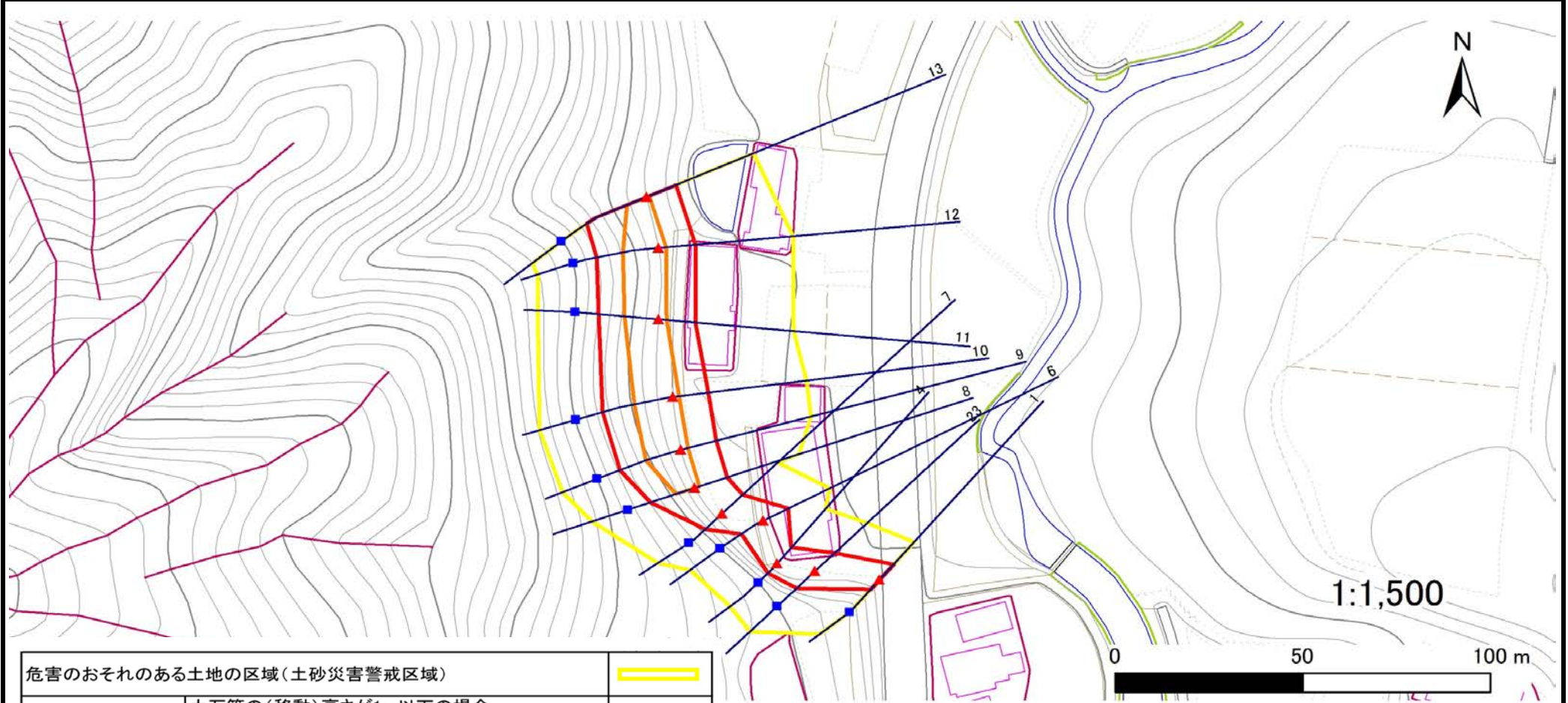
# 定の告示に係る図書(その2)

告示番号	宮城県告示第502号
告示年月日	令和元年5月21日

危害のおそれのある土地、著しい危害のおそれのある土地の設定図

調査年度	平成29年度
------	--------

急傾斜地の位置	箇所番号	II-自-0316(1321000316)	箇所名	山崎	所在地	柴田郡川崎町大字支倉字山崎
---------	------	-----------------------	-----	----	-----	---------------



危害のおそれのある土地の区域(土砂災害警戒区域)		
著しい危害のおそれのある土地の区域(土砂災害特別警戒区域)	土石等の(移動)高さが1m以下の場合、 土石等の移動による力が $100\text{kN/m}^2$ を越える区域	
	土石等の堆積の高さが3mを越える区域	
	それ以外の区域	

凡例		上端		横断測線
		下端		



# 土砂災害警戒区域等の指定の告示に係る図書(その3)

告示番号	宮城県告示第502号
告示年月日	令和元年5月21日

建築物に作用すると想定される衝撃に関する事項

急傾斜地の位置	個所番号	II-自-0316(1321000316)	箇所名	山崎	所在地	調査年度	平成29年度
						柴田郡川崎町大字支倉字山崎	

横断測線の区間	土石等の移動により建築物の地上部に作用すると想定される力				土石等の堆積により建築物の地上部に作用すると想定される力				横断測線の区間	土石等の移動により建築物の地上部に作用すると想定される力				土石等の堆積により建築物の地上部に作用すると想定される力			
	土石等の(移動)高さが1m以下の場合、土石等の移動による力が100kN/m <sup>2</sup> を超える区域		それ以外の区域		土石等の堆積の高さが3mを超える区域		それ以外の区域			土石等の(移動)高さが1m以下の場合、土石等の移動による力が100kN/m <sup>2</sup> を超える区域		それ以外の区域		土石等の堆積の高さが3mを超える区域		それ以外の区域	
	力の大きさのうち最大のもの (kN/m <sup>2</sup> )	土石等の高さ (m)	力の大きさのうち最大のもの (kN/m <sup>2</sup> )	土石等の高さ (m)	力の大きさのうち最大のもの (kN/m <sup>2</sup> )	土石等の高さ (m)	力の大きさのうち最大のもの (kN/m <sup>2</sup> )	土石等の高さ (m)		力の大きさのうち最大のもの (kN/m <sup>2</sup> )	土石等の高さ (m)	力の大きさのうち最大のもの (kN/m <sup>2</sup> )	土石等の高さ (m)	力の大きさのうち最大のもの (kN/m <sup>2</sup> )	土石等の高さ (m)	力の大きさのうち最大のもの (kN/m <sup>2</sup> )	土石等の高さ (m)
1 ~ 2	-	-	94.05	1.00	-	-	8.82	1.65	~								
2 ~ 3	-	-	94.05	1.00	-	-	8.82	1.65	~								
3 ~ 4	-	-	94.05	1.00	-	-	11.73	2.19	~								
4 ~ 5	-	-	95.99	1.00	-	-	11.73	2.19	~								
5 ~ 6	-	-	95.99	1.00	-	-	8.96	1.67	~								
6 ~ 7	-	-	97.66	1.00	-	-	12.22	2.28	~								
7 ~ 8	-	-	100.00	1.00	-	-	12.22	2.28	~								
8 ~ 9	130.15	1.00	100.00	1.00	-	-	12.45	2.33	~								
9 ~ 10	130.15	1.00	100.00	1.00	-	-	12.45	2.33	~								
10 ~ 11	131.21	1.00	100.00	1.00	-	-	12.78	2.39	~								
11 ~ 12	131.21	1.00	100.00	1.00	-	-	12.78	2.39	~								
12 ~ 13	130.80	1.00	100.00	1.00	-	-	12.59	2.35	~								
~									~								
~									~								
~									~								
~									~								
~									~								
~									~								
~									~								
~									~								
~									~								
~									~								
~									~								
~									~								
~									~								
~									~								
~									~								