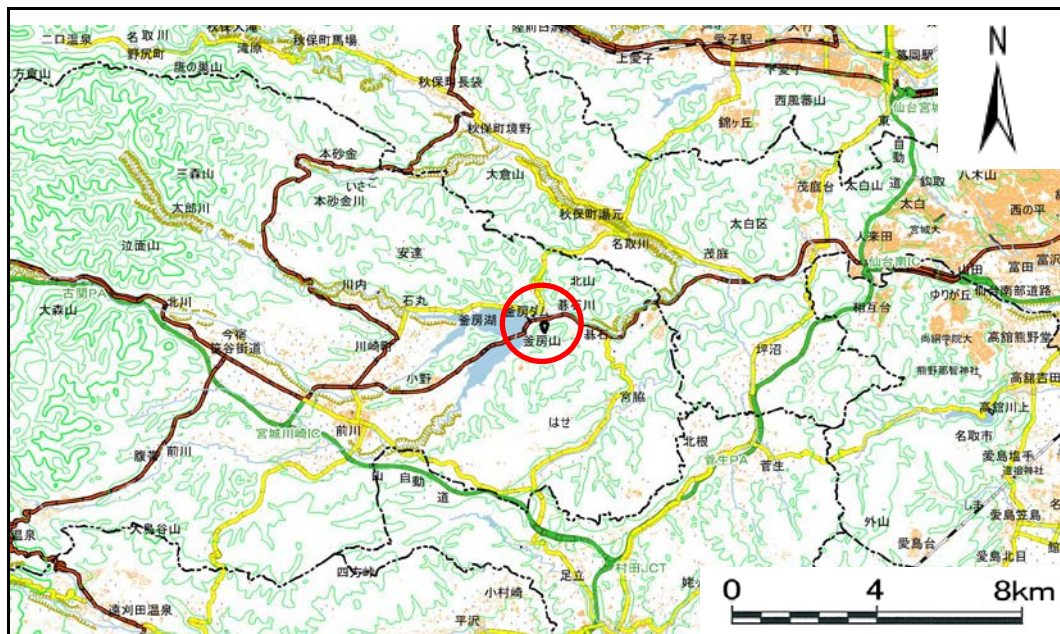


土砂災害警戒区域等の指定の告示に係る図書(その1)

告示番号	宮城県告示第503号
告示年月日	令和元年5月21日

自然現象の種類	急傾斜地の崩壊
箇所番号	Ⅲ-自-0041(1331000041)
箇所名	滝塚の2
所在地	柴田郡川崎町大字支倉字滝塚
調査機関	宮城県大河原土木事務所



位置図(S=1:200,000)



位置図(S=1:25,000)

宮城県

この地図は、国土地理院長の承認を得て、同院発行の数値地図200000(地図画像)及び電子地形図(タイル)を複製したものである。(承認番号 平30情複、第558)

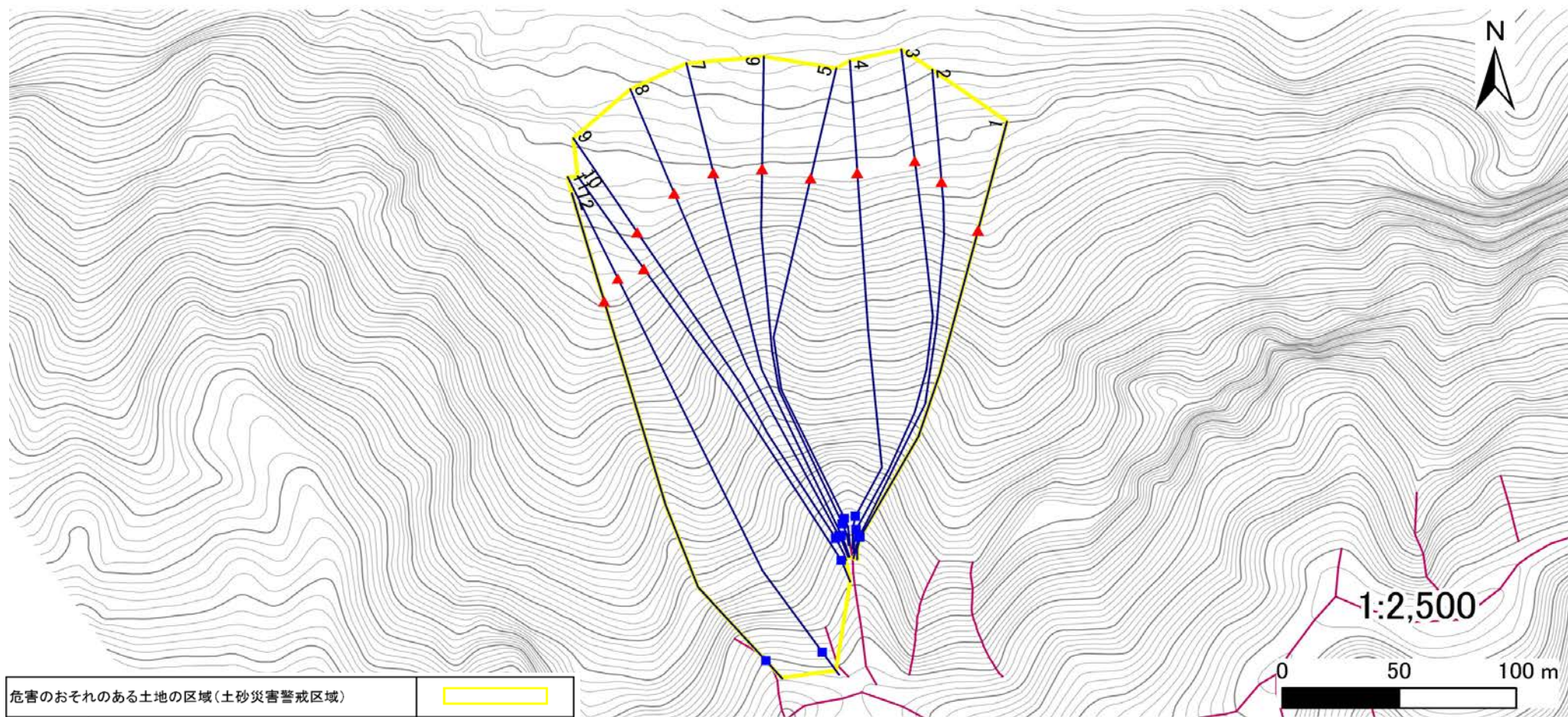
土砂災害警戒区域等の指定の告示に係る図書(その2)

告示番号	宮城県告示第503号
告示年月日	令和元年5月21日

危害のおそれのある土地、著しい危害のおそれのある土地の設定図

調査年度	平成29年度
------	--------

急傾斜地の位置	箇所番号	III-自-0041	箇所名	滝塚の2	所在地	柴田郡川崎町大字支倉字滝塚
---------	------	------------	-----	------	-----	---------------



危害のおそれのある土地の区域(土砂災害警戒区域)		
著しい危害のおそれのある土地の区域(土砂災害特別警戒区域)	土石等の(移動)高さが1m以下の場合、土石等の移動による力が100kN/m ² を超える区域	
	土石等の堆積の高さが3mを超える区域	
それ以外の区域		

凡例		上端		横断測線
		下端		

