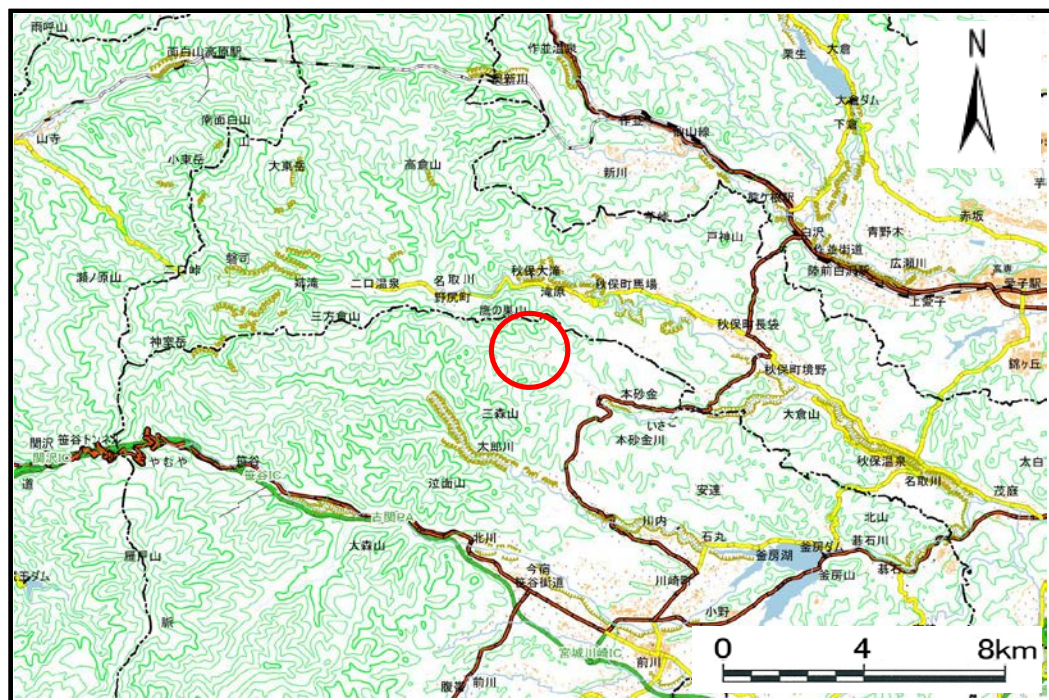


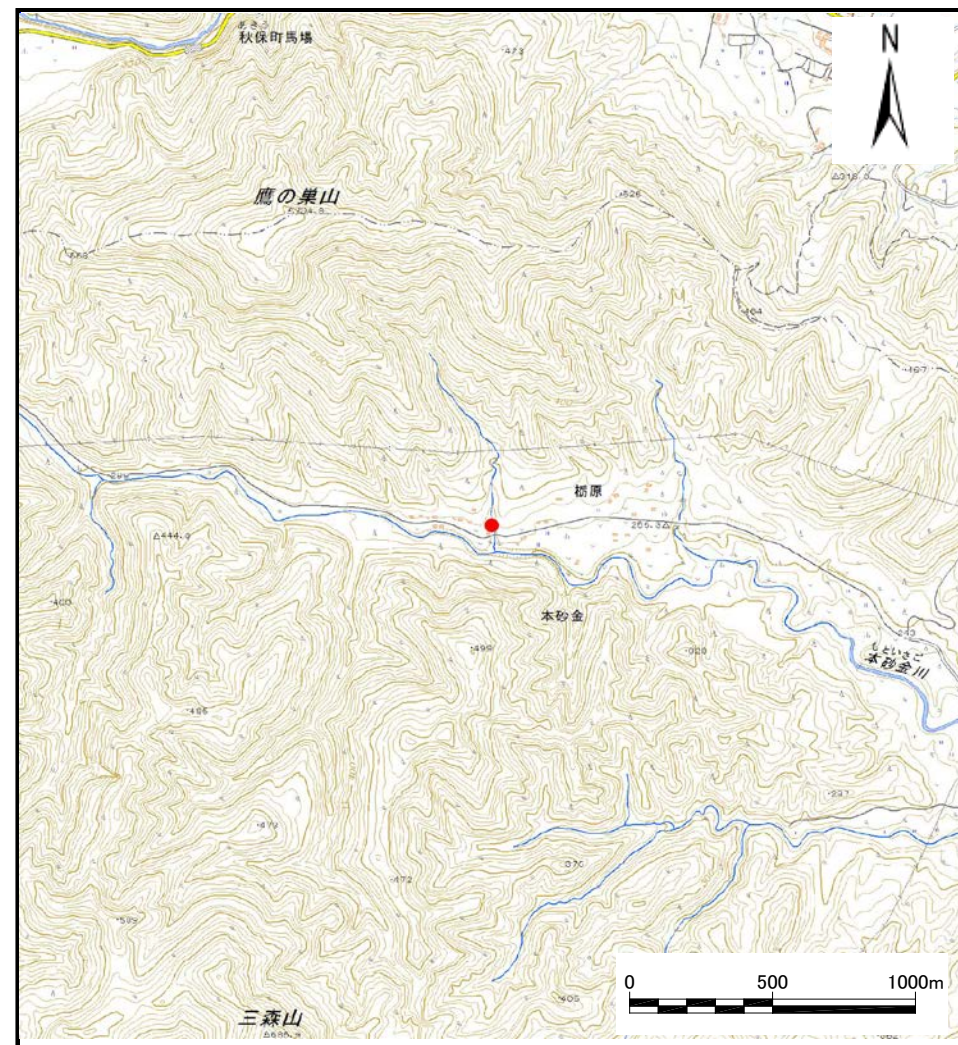
土砂災害警戒区域等の指定の告示に係る図書(その1)

告示番号	宮城県告示第502号
告示年月日	令和元年5月21日

自然現象の種類	土石流
溪流番号	1-34-150(1213400150)
水系名	名取川
河川名	本砂金川
溪流名	栃原沢3
所在地	柴田郡川崎町大字本砂金字栃原
調査機関	宮城県大河原土木事務所



位置図(S=1:200,000)



位置図(S=1:25,000)

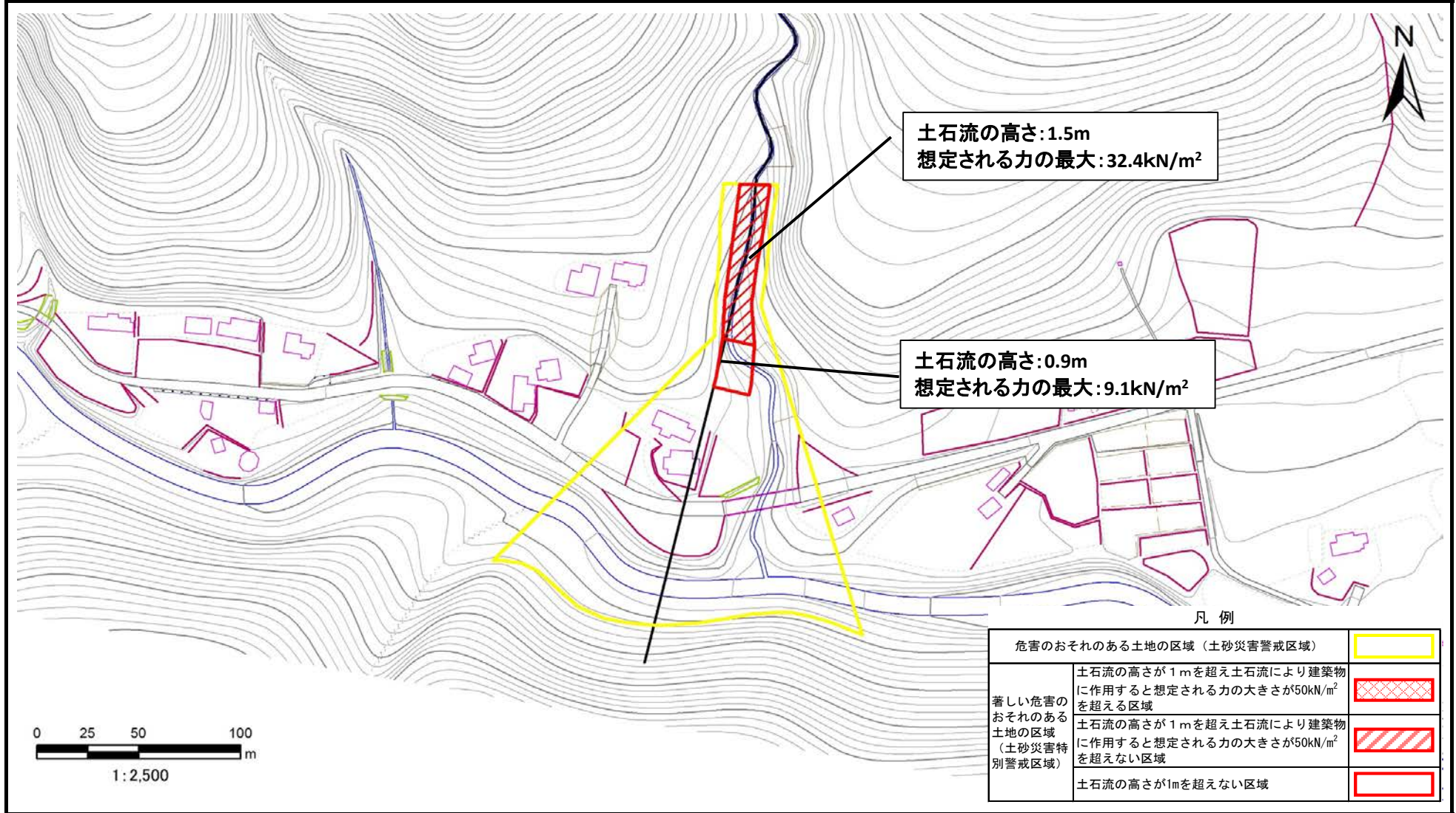
この地図は、国土地理院長の承認を得て、同院発行の数値地図200000(地図画像)及び電子地形図(タイル)を複製したものである。(承認番号 平30情複、第558)

土砂災害警戒区域等の指定の告示に係る図書（その2）

告示番号	宮城県告示第502号
告示年月日	令和元年5月21日
調査年度	平成29年度

危害のおそれのある土地、著しい危害のおそれのある土地の設定図

渓流の位置	渓流番号	1-34-150	渓流名	栃原沢3	所在地	柴田郡川崎町大字本砂金字栃原
-------	------	----------	-----	------	-----	----------------



凡例

危害のおそれのある土地の区域（土砂災害警戒区域）		
著しい危害のおそれのある土地の区域（土砂災害特別警戒区域）	土石流の高さが1mを超え土石流により建築物に作用すると想定される力の大きさが50kN/m ² を超える区域	
	土石流の高さが1mを超え土石流により建築物に作用すると想定される力の大きさが50kN/m ² を超えない区域	
	土石流の高さが1mを超えない区域	