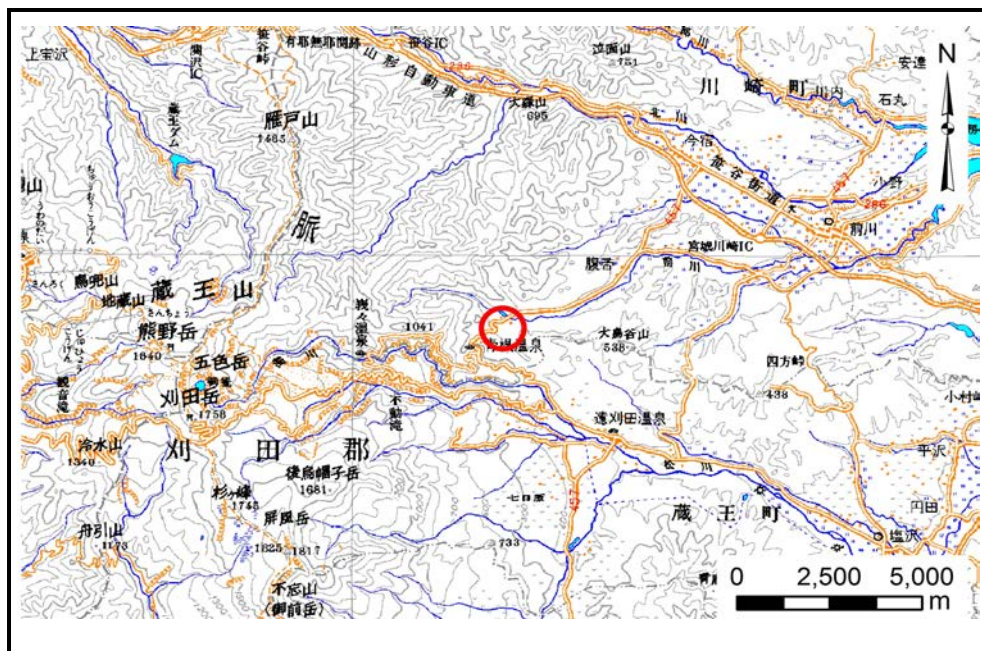


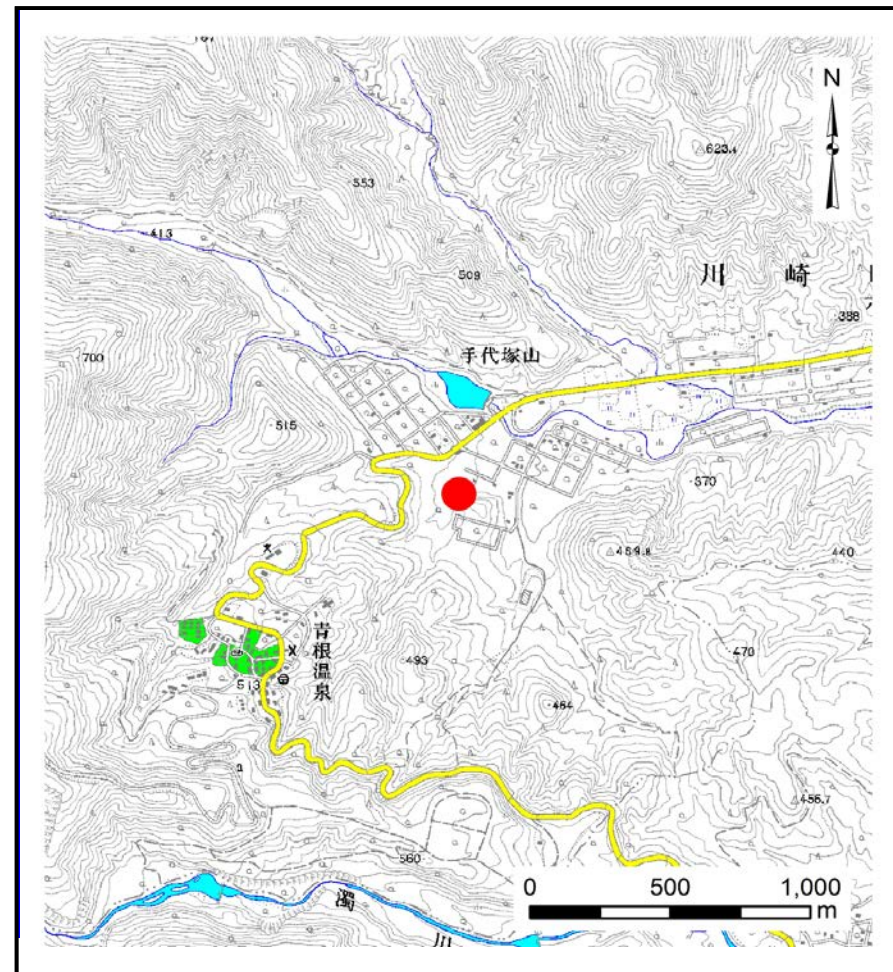
土砂災害警戒区域等の指定の告示に係る図書(その1)

告示番号	宮城県告示第177号
告示年月日	平成30年2月27日

自然現象の種類	土石流
溪流番号	1-34-067(121340067)
水系名	名取川
河川名	前川
溪流名	沼ノ平山沢
所在地	柴田郡川崎町大字前川字沼ノ平山、字手代塚山
調査機関	宮城県大河原土木事務所



位置図(S=1:200,000)



位置図(S=1:25,000)

この地図は、国土地理院長の承認を得て、同院発行の数値地図200000(地図画像)及び電子地形図25000を複製したものである。(承認番号 平29情複、第1013号)

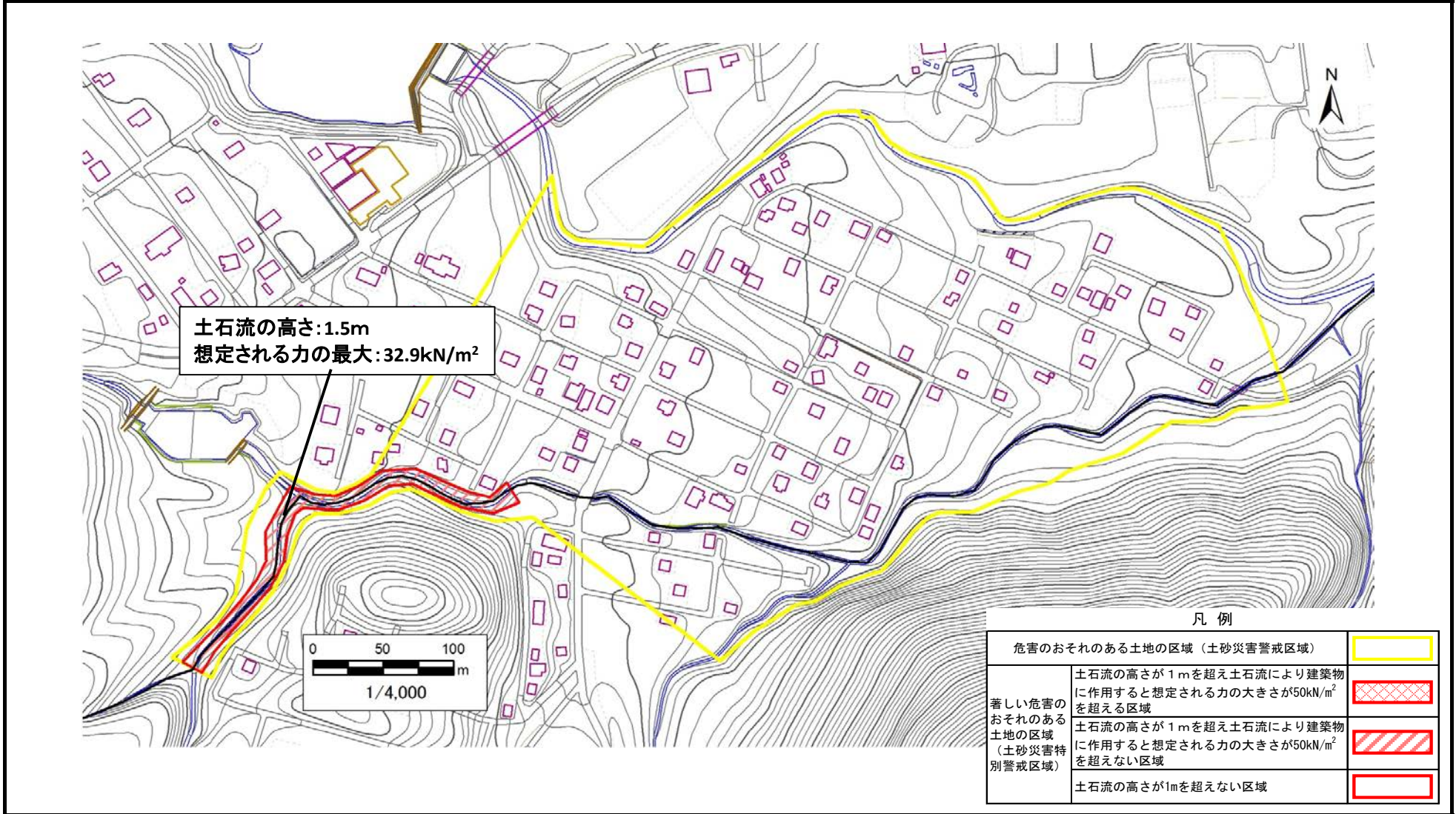
土砂災害警戒区域等の指定の告示に係る図書（その2）

告示番号	宮城県告示第177号
告示年月日	平成30年2月27日

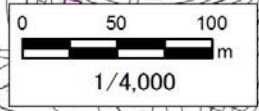
危害のおそれのある土地、著しい危害のおそれのある土地の設定図

調査年度	平成28年度
------	--------

溪流の位置	溪流番号	1-34-067(1213400067)	溪流名	沼ノ平山沢	所在地	柴田郡川崎町大字前川字沼ノ平山、字手代塚山
-------	------	----------------------	-----	-------	-----	-----------------------



土石流の高さ:1.5m
想定される力の最大:32.9kN/m²



凡 例	
危害のおそれのある土地の区域（土砂災害警戒区域）	
著しい危害のおそれのある土地の区域（土砂災害特別警戒区域） 土石流の高さが1mを超え土石流により建築物に作用すると想定される力の大きさが50kN/m ² を超える区域	
土石流の高さが1mを超え土石流により建築物に作用すると想定される力の大きさが50kN/m ² を超えない区域	
土石流の高さが1mを超えない区域	