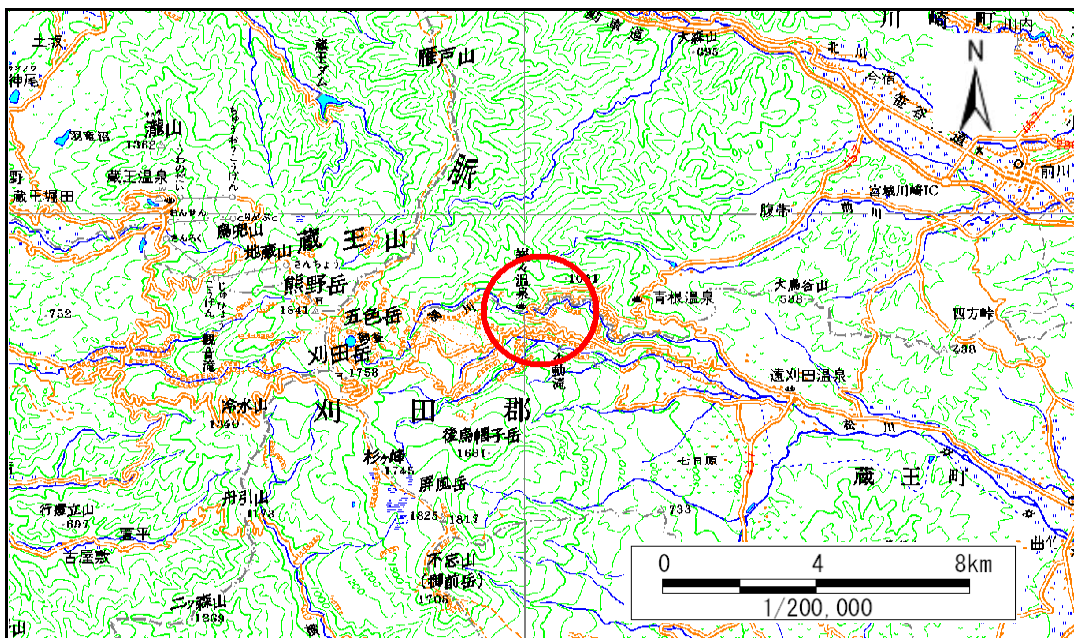


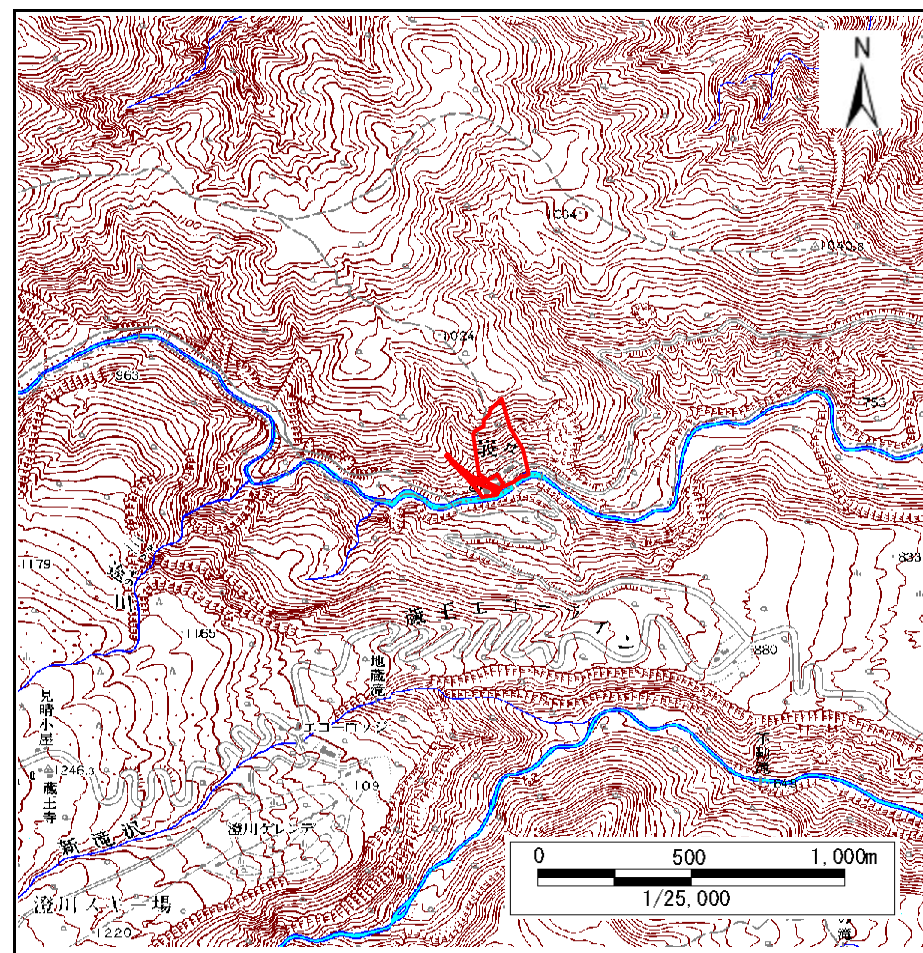
土砂災害警戒区域等の指定の告示に係る図書(その1)

告示番号	宮城県告示第965号
告示年月日	平成26年12月2日

自然現象の種類	急傾斜地の崩壊
箇所番号	I-自-0114-2(1311000114-2)
箇所名	峩ヶ温泉-2
所在地	柴田郡川崎町大字前川字峩々
調査機関	宮城県大河原土木事務所



位置図(S=1:200,000)



位置図(S=1:25,000)

宮城県

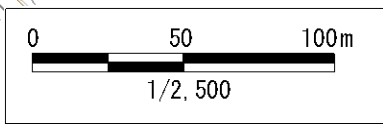
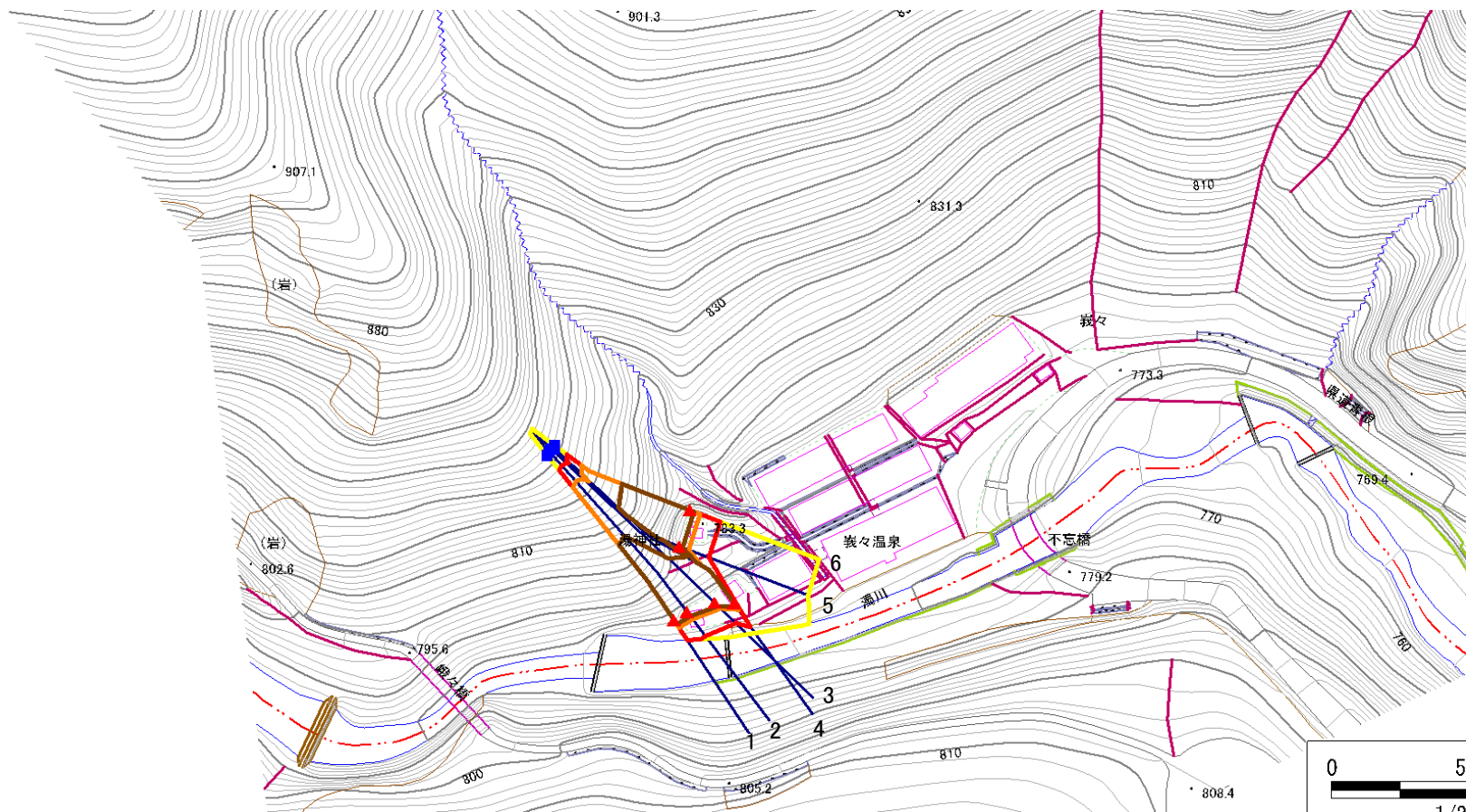
この地図は、国土地理院長の承認を得て、同院発行の数値地図20000(地図画像)及び数値地図25000(地図画像)を複製したものである。(承認番号 平25情複、第998号)

土砂災害警戒区域等の指定の告示に係る図書(その2)

告示番号	宮城県告示第965号
告示年月日	平成26年12月2日

調査年度	平成24年度
------	--------

急傾斜地の位置	箇所番号	I-自-0114-2(1311000114-2)	箇所名	峯ヶ温泉-2	所在地	柴田郡川崎町大字前川字峯々
---------	------	--------------------------	-----	--------	-----	---------------



危険のおそれのある土地の区域(土砂災害警戒区域)		
著しい危険のおそれのある土地の区域(土砂災害特別警戒区域)	土石等の(移動)高さが1m以下の場合 土石等の移動による力が100kN/mを超える区域	
	土石等の堆積の高さが3mを超える区域	
それ以外の区域		

凡例		上端		横断測線
		下端		

土砂災害警戒区域等の指定の告示に係る図書(その3)

告示番号	宮城県告示第965号
告示年月日	平成26年12月2日

急傾斜地の位置	箇所番号	I-自-0114-2(1311000114-2)	箇所名	峯ヶ温泉-2	所在地	柴田郡川崎町大字前川字峯々
---------	------	--------------------------	-----	--------	-----	---------------

横断測線の区間	土石等の移動により建築物の地上部に作用すると想定される力				土石等の堆積により建築物の地上部に作用すると想定される力				横断測線の区間	土石等の移動により建築物の地上部に作用すると想定される力				土石等の堆積により建築物の地上部に作用すると想定される力			
	土石等の(移動)高さが1m以下の場合、土石等の移動による力が100kN/m ² を超える区域		それ以外の区域		土石等の堆積の高さが3mを超える区域		それ以外の区域			土石等の(移動)高さが1m以下の場合、土石等の移動による力が100kN/m ² を超える区域		それ以外の区域		土石等の堆積の高さが3mを超える区域		それ以外の区域	
	力の大きさのうち最大のもの (kN/m ²)	土石等の高さ (m)	力の大きさのうち最大のもの (kN/m ²)	土石等の高さ (m)	力の大きさのうち最大のもの (kN/m ²)	土石等の高さ (m)	力の大きさのうち最大のもの (kN/m ²)	土石等の高さ (m)		力の大きさのうち最大のもの (kN/m ²)	土石等の高さ (m)	力の大きさのうち最大のもの (kN/m ²)	土石等の高さ (m)	力の大きさのうち最大のもの (kN/m ²)	土石等の高さ (m)	力の大きさのうち最大のもの (kN/m ²)	土石等の高さ (m)
1 ~ 2	156.81	1.00	100.00	1.00	19.81	3.92	15.16	3.00									
2 ~ 3	156.81	1.00	100.00	1.00	19.81	3.92	15.16	3.00									
3 ~ 4	151.77	1.00	100.00	1.00	19.34	3.83	15.16	3.00									
4 ~ 5	160.38	1.00	100.00	1.00	18.72	3.70	15.16	3.00									
5 ~ 6	164.38	1.00	100.00	1.00	19.39	3.84	15.16	3.00									
~																	
~																	
~																	
~																	
~																	
~																	
~																	
~																	
~																	
~																	
~																	
~																	