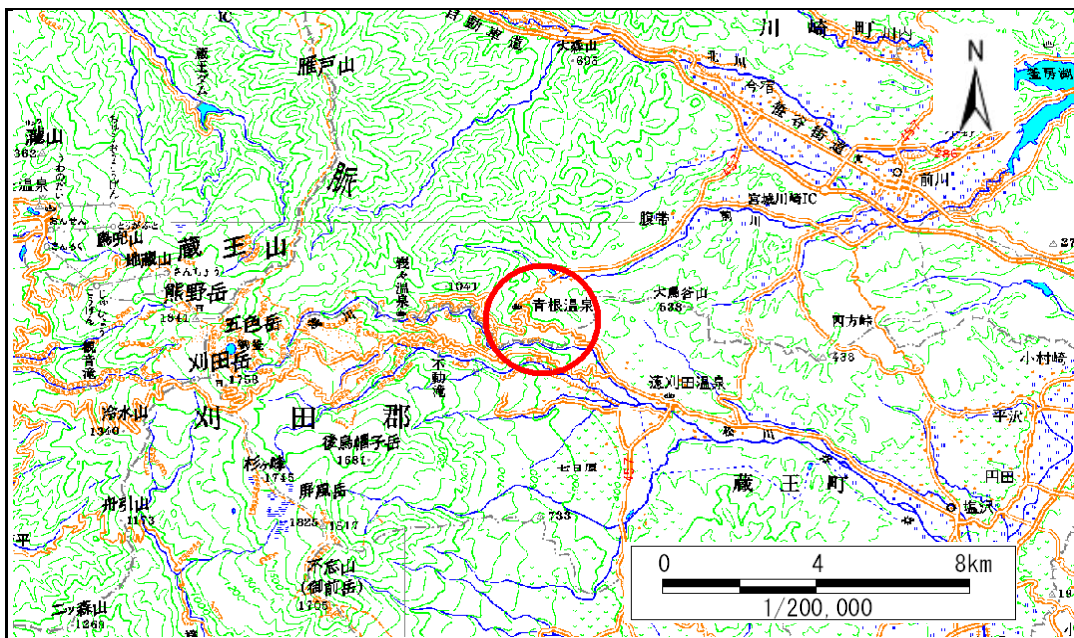


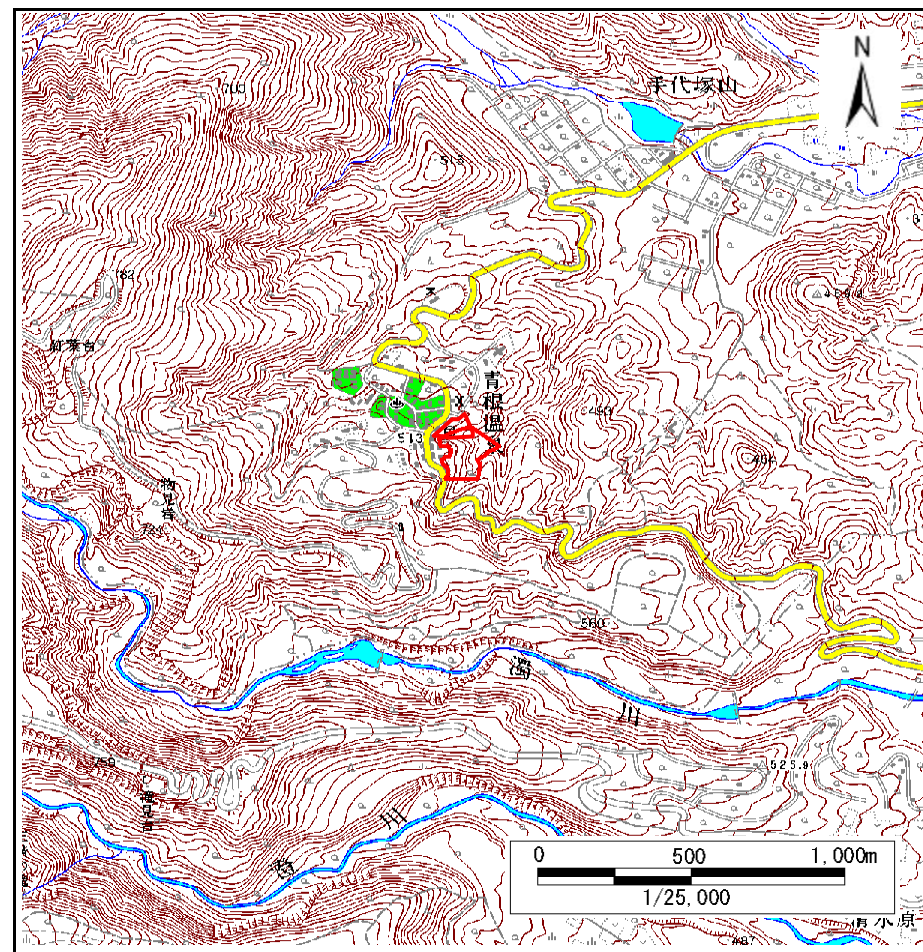
# 土砂災害警戒区域等の指定の告示に係る図書(その1)

告示番号	宮城県告示第965号
告示年月日	平成26年12月2日

自然現象の種類	急傾斜地の崩壊
箇所番号	I-自-0113-1(1311000113-1)
箇所名	青根温泉の2-1
所在地	柴田郡川崎町大字青根温泉
調査機関	宮城県大河原土木事務所



位置図(S=1:200,000)



位置図(S=1:25,000)

宮城県

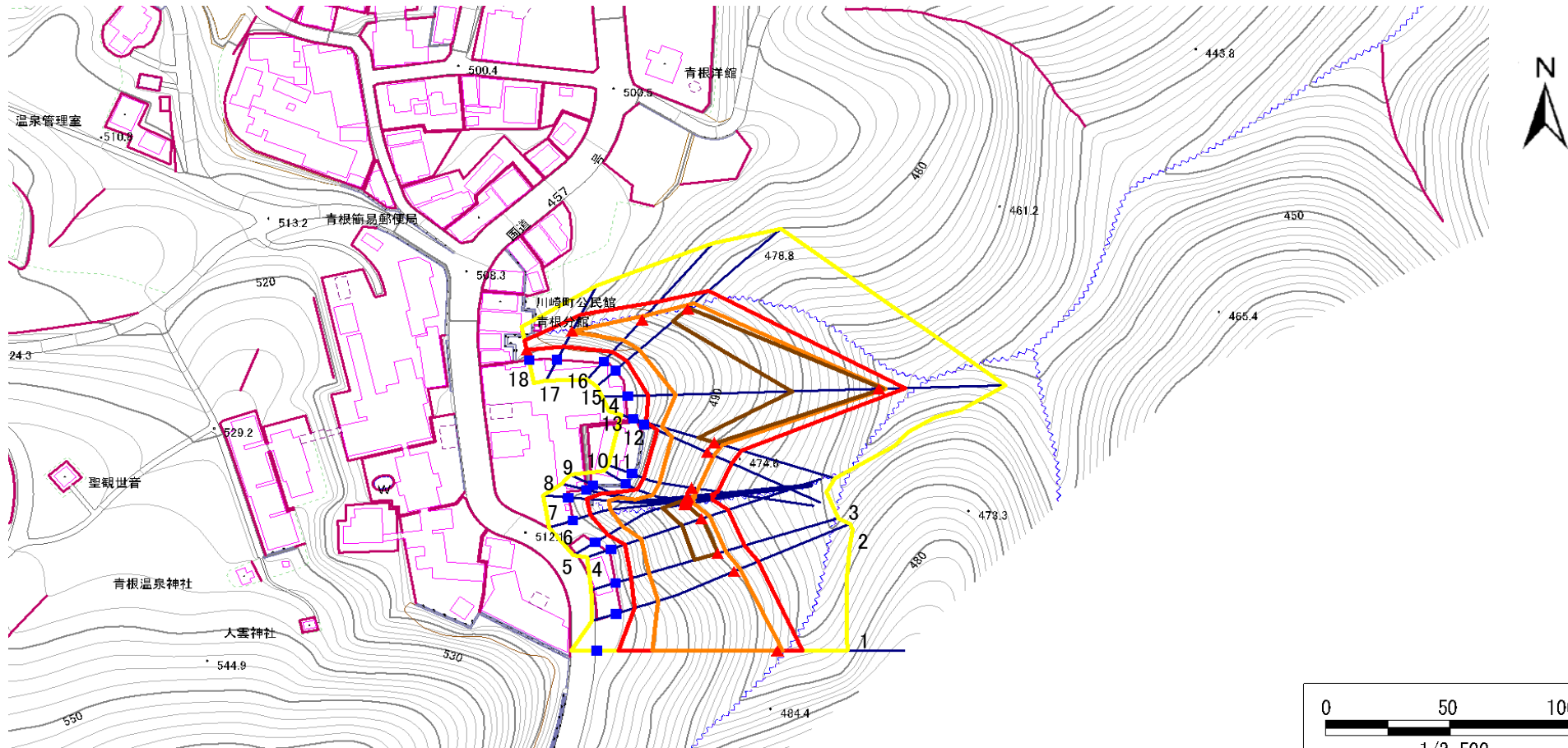
この地図は、国土地理院長の承認を得て、同院発行の数値地図200000(地図画像)及び数値地図25000(地図画像)を複製したものである。(承認番号 平25情複、第998号)

# 土砂災害警戒区域等の指定の告示に係る図書(その2)

告示番号	宮城県告示第965号
告示年月日	平成26年12月2日

調査年度	平成24年度
------	--------

急傾斜地の位置	箇所番号	I-自-0113-1(1311000113-1)	箇所名	青根温泉の2-1	所在地	柴田郡川崎町大字青根温泉
---------	------	--------------------------	-----	----------	-----	--------------



危害のおそれのある土地の区域(土砂災害警戒区域)		
著しい危害のおそれのある土地の区域(土砂災害特別警戒区域)	土石等の(移動)高さが1m以下の場合	
	土石等の移動による力が100kN/mを超える区域	
	土石等の堆積の高さが3mを超える区域	
それ以外の区域		

凡例		上端		横断測線
		下端		

土砂災害警戒区域等の指定の告示に係る図書(その3)

告示番号	宮城県告示第965号
告示年月日	平成26年12月2日

急傾斜地の位置	箇所番号	I-自-0113-1(1311000113-1)	箇所名	青根温泉の2-1	所在地	柴田郡川崎町大字青根温泉
---------	------	--------------------------	-----	----------	-----	--------------

横断測線の区間	土石等の移動により建築物の地上部に作用すると想定される力				土石等の堆積により建築物の地上部に作用すると想定される力				横断測線の区間	土石等の移動により建築物の地上部に作用すると想定される力				土石等の堆積により建築物の地上部に作用すると想定される力			
	土石等の(移動)高さが1m以下の場合、土石等の移動による力が100kN/m <sup>2</sup> を超える区域		それ以外の区域		土石等の堆積の高さが3mを超える区域		それ以外の区域			土石等の(移動)高さが1m以下の場合、土石等の移動による力が100kN/m <sup>2</sup> を超える区域		それ以外の区域		土石等の堆積の高さが3mを超える区域		それ以外の区域	
	力の大きさのうち最大のもの(kN/m <sup>2</sup> )	土石等の高さ(m)	力の大きさのうち最大のもの(kN/m <sup>2</sup> )	土石等の高さ(m)	力の大きさのうち最大のもの(kN/m <sup>2</sup> )	土石等の高さ(m)	力の大きさのうち最大のもの(kN/m <sup>2</sup> )	土石等の高さ(m)		力の大きさのうち最大のもの(kN/m <sup>2</sup> )	土石等の高さ(m)	力の大きさのうち最大のもの(kN/m <sup>2</sup> )	土石等の高さ(m)	力の大きさのうち最大のもの(kN/m <sup>2</sup> )	土石等の高さ(m)	力の大きさのうち最大のもの(kN/m <sup>2</sup> )	土石等の高さ(m)
1 ~ 2	140.96	1.00	100.00	1.00	-	-	15.16	3.00									
2 ~ 3	153.21	1.00	100.00	1.00	-	-	15.16	3.00									
3 ~ 4	155.59	1.00	100.00	1.00	16.52	3.27	15.16	3.00									
4 ~ 5	155.59	1.00	100.00	1.00	16.52	3.27	15.16	3.00									
5 ~ 6	155.44	1.00	100.00	1.00	16.32	3.23	15.16	3.00									
6 ~ 7	146.77	1.00	100.00	1.00	-	-	15.16	3.00									
7 ~ 8	153.43	1.00	100.00	1.00	-	-	15.16	3.00									
8 ~ 9	153.43	1.00	100.00	1.00	-	-	15.16	3.00									
9 ~ 10	144.45	1.00	100.00	1.00	-	-	14.93	2.95									
10 ~ 11	144.45	1.00	100.00	1.00	-	-	15.16	3.00									
11 ~ 12	146.27	1.00	100.00	1.00	-	-	15.16	3.00									
12 ~ 13	154.73	1.00	100.00	1.00	-	-	15.16	3.00									
13 ~ 14	154.73	1.00	100.00	1.00	18.51	3.66	15.16	3.00									
14 ~ 15	154.74	1.00	100.00	1.00	18.51	3.66	15.16	3.00									
15 ~ 16	154.74	1.00	100.00	1.00	-	-	15.16	3.00									
16 ~ 17	138.95	1.00	100.00	1.00	-	-	14.76	2.92									
17 ~ 18	-	-	100.00	1.00	-	-	11.35	2.24									