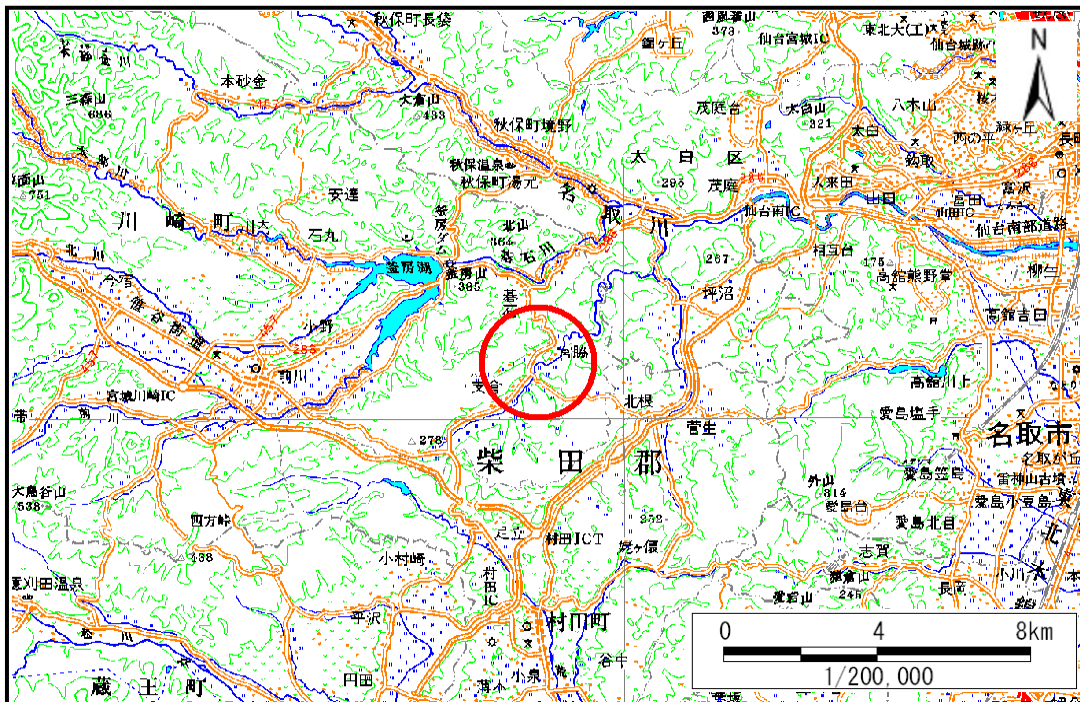


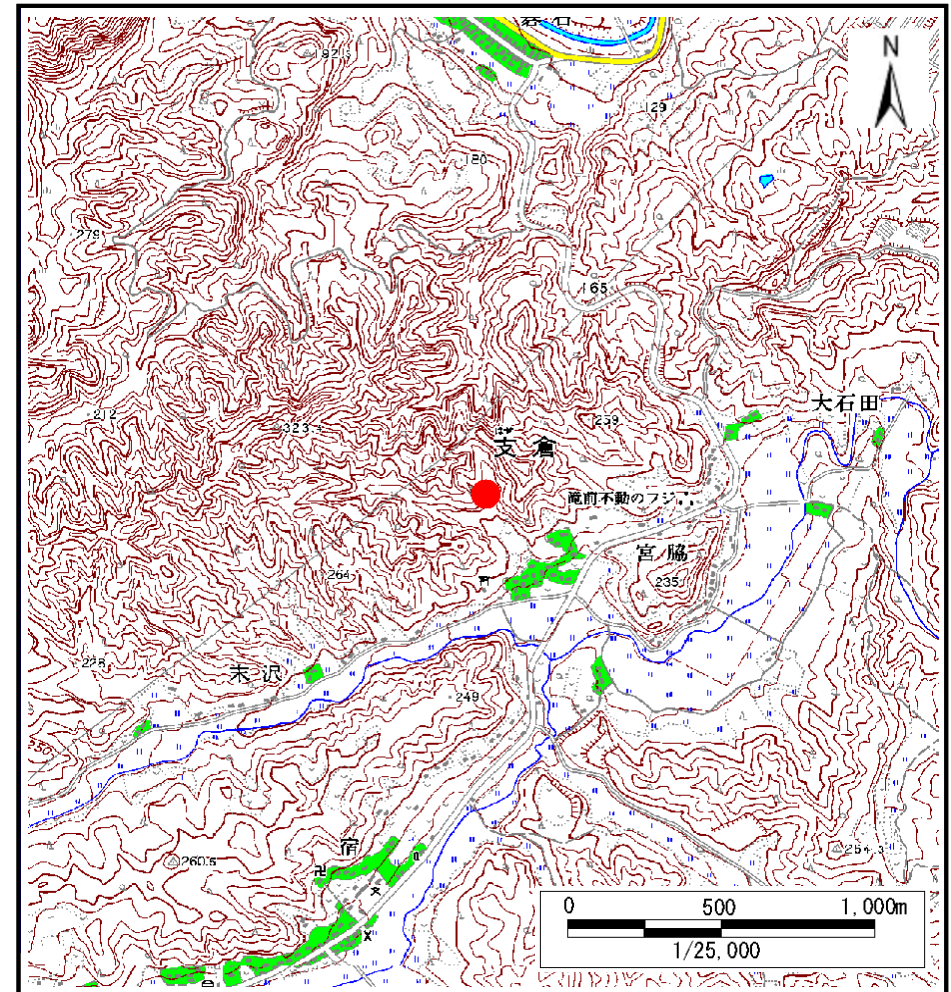
土砂災害警戒区域等の指定の告示に係る図書(その1)

告示番号	宮城県告示第965号
告示年月日	平成26年12月2日

自然現象の種類	土石流
溪流番号	1-34-030-2(1213400030-2)
水系名	名取川
河川名	支倉川
溪流名	宮ノ脇上沢-2
所在地	柴田郡川崎町大字支倉字桜沢山, 宮脇, 雷山
調査機関	宮城県大河原土木事務所



位置図(S=1:200,000)



位置図(S=1:25,000)

宮城県

この地図は、国土地理院長の承認を得て、同院発行の数値地図20000(地図画像)及び数値地図25000(地図画像)を複製したものである。(承認番号 平25情複、第998号)

土砂災害警戒区域等の指定の告示に係る図書(その2)

告示番号	宮城県告示第965号
告示年月日	平成26年12月2日

調査年度	平成24年度
------	--------

溪流の位置	溪流番号	1-34-030-2(1213400030-2)	溪流名	宮ノ脇上沢-2	所在地	柴田郡川崎町大字支倉字桜沢山, 宮脇, 雷山
-------	------	--------------------------	-----	---------	-----	------------------------

