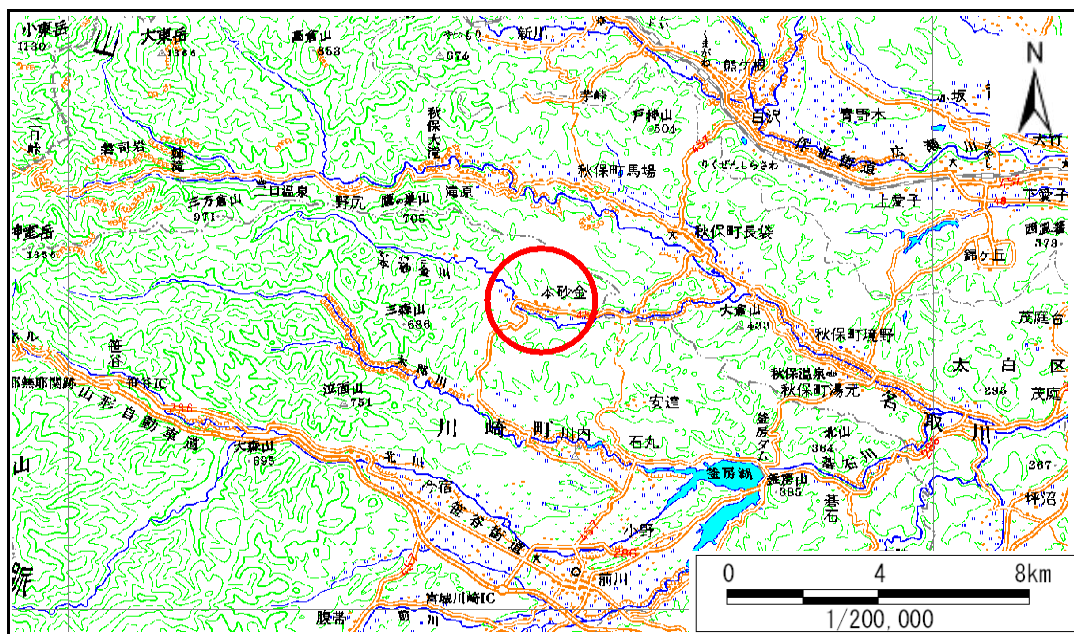


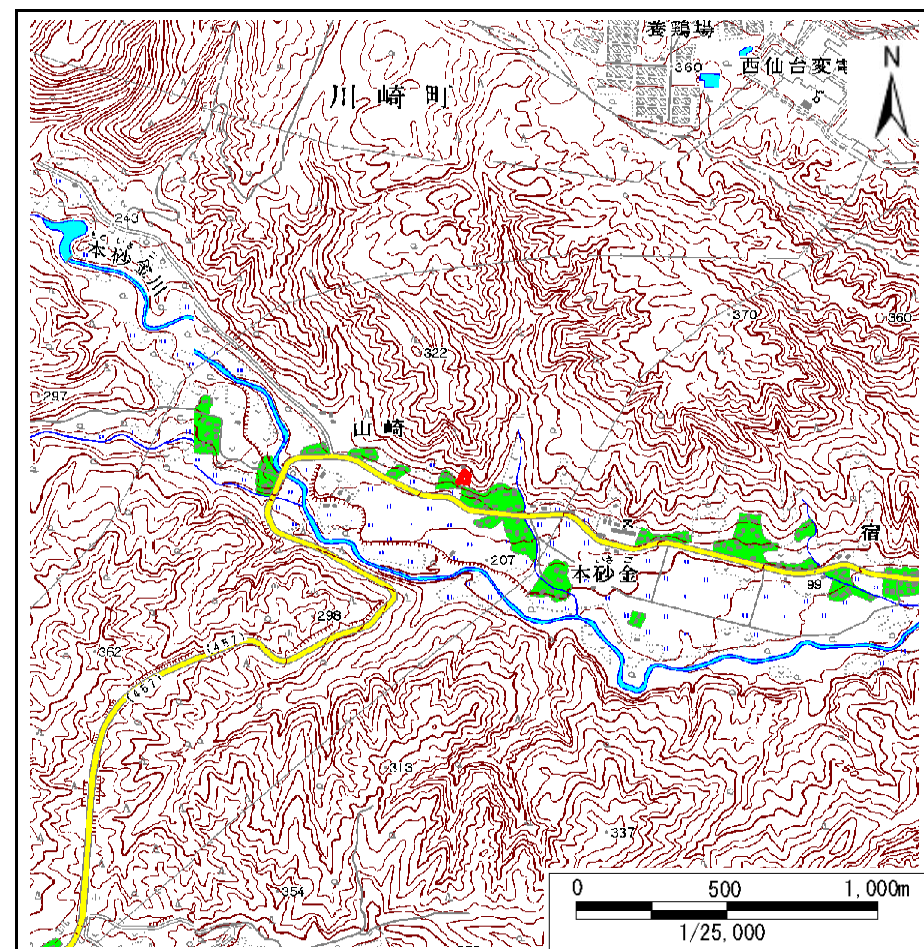
# 土砂災害警戒区域等の指定の告示に係る図書(その1)

告示番号	宮城県告示第628号
告示年月日	平成23年9月6日

自然現象の種類	急傾斜地の崩壊
箇所番号	I-自-1299-4(1311001299)
箇所名	山崎
所在地	柴田郡川崎町大字本砂金字山崎・古寺山
調査機関	宮城県大河原土木事務所



位置図(S=1:200,000)



位置図(S=1:25,000)

宮城県

この地図は、国土地理院長の承認を得て、同院発行の数値地図200000(地図画像)及び数値地図25000(地図画像)を複製したものである。(承認番号 平22業複、第776号)

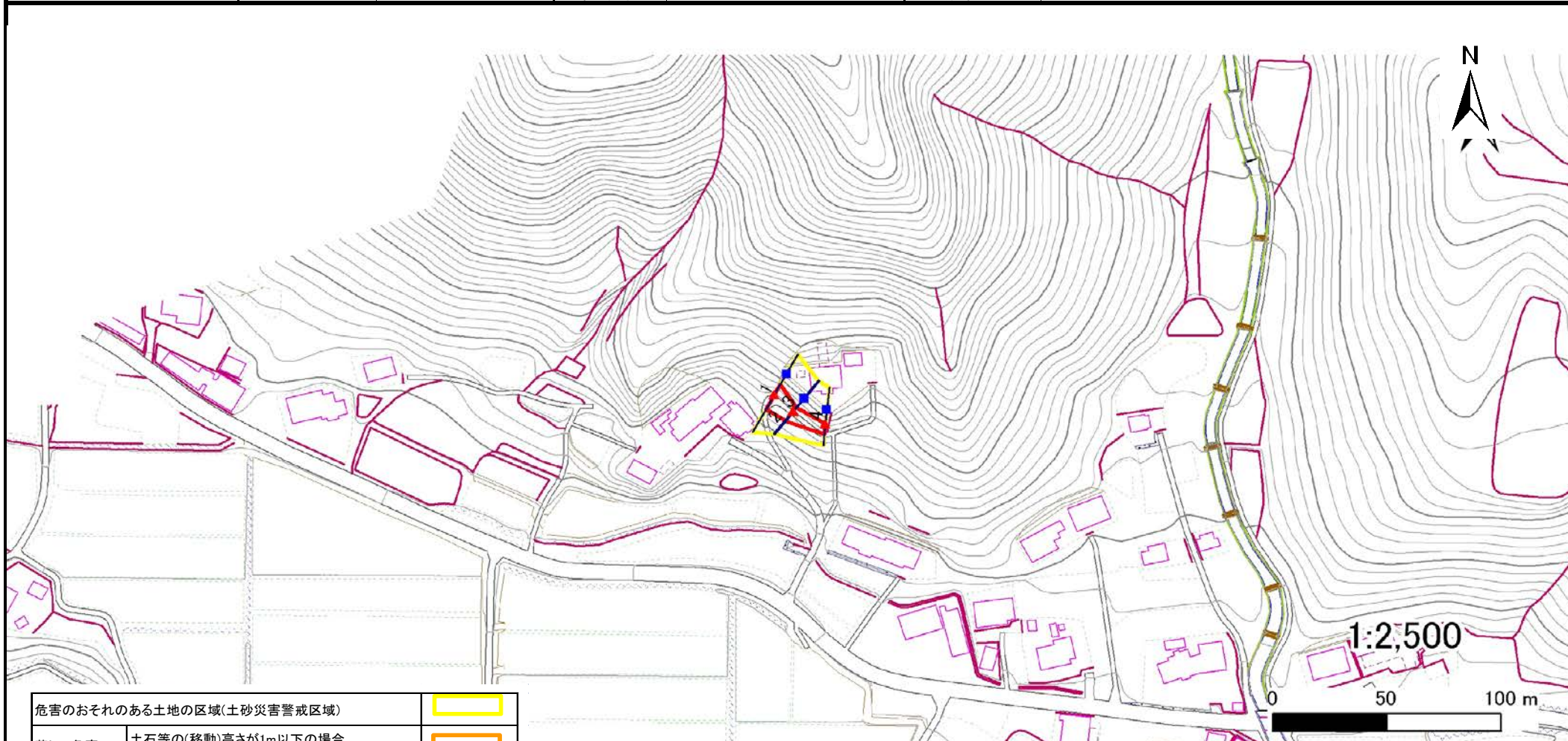
## 土砂災害警戒区域等の指定の告示に係る図書(その2)

告示番号	宮城県告示第628号
告示年月日	平成23年9月6日

危害のおそれのある土地、著しい危害のおそれのある土地の設定図

調査年度	平成22年度
------	--------

急傾斜地の位置	箇所番号	I-自-1299-4(1311001299)	箇所名	山崎	所在地	柴田郡川崎町大字本砂金字山崎・古寺山
---------	------	------------------------	-----	----	-----	--------------------



危害のおそれのある土地の区域(土砂災害警戒区域)	■
著しい危害のおそれのある土地の区域(土砂災害特別警戒区域)	■
	■
それ以外の区域	■

凡例	■ 上端	▲ 下端	— 横断測線
----	------	------	--------

# 土砂災害警戒区域等の指定の公示に係る図書(その3)

告示番号	宮城県告示第628号
告示年月日	平成23年9月6日

建築物に作用すると想定される衝撃に関する事項

急傾斜地の位置	箇所番号	I-自-1299-4(1311001299)				箇所名	山崎										
						箇所番号	柴田郡川崎町大字本砂金字山崎・古寺山										
横断測線の区間	土石等の移動により建築物の地上部に作用すると想定される力				土石等の堆積により建築物の地上部に作用すると想定される力				横断測線の区間	土石等の移動により建築物の地上部に作用すると想定される力				土石等の堆積により建築物の地上部に作用すると想定される力			
	土石等の(移動)高さが1m以下の場合、土石等の移動による力が100kN/m <sup>2</sup> を超える区域		それ以外の区域		土石等の堆積の高さが3mを超える区域		それ以外の区域			土石等の(移動)高さが1m以下の場合、土石等の移動による力が100kN/m <sup>2</sup> を超える区域		それ以外の区域		土石等の堆積の高さが3mを超える区域		それ以外の区域	
	力の大きさのうち最大のもの(kN/m <sup>2</sup> )	土石等の高さ(m)	力の大きさのうち最大のもの(kN/m <sup>2</sup> )	土石等の高さ(m)	力の大きさのうち最大のもの(kN/m <sup>2</sup> )	土石等の高さ(m)	力の大きさのうち最大のもの(kN/m <sup>2</sup> )	土石等の高さ(m)		力の大きさのうち最大のもの(kN/m <sup>2</sup> )	土石等の高さ(m)	力の大きさのうち最大のもの(kN/m <sup>2</sup> )	土石等の高さ(m)	力の大きさのうち最大のもの(kN/m <sup>2</sup> )	土石等の高さ(m)	力の大きさのうち最大のもの(kN/m <sup>2</sup> )	土石等の高さ(m)
1 ~ 2	-	-	94.0	1.0	-	-	9.4	1.9	~								
2 ~ 3	-	-	72.6	1.0	-	-	9.4	1.9	~								
3 ~ 4	-	-	72.6	1.0	-	-	9.4	1.9	~								
~									~								
~									~								
~									~								
~									~								
~									~								
~									~								
~									~								
~									~								
~									~								
~									~								
~									~								
~									~								
~									~								
~									~								
~									~								
~									~								
~									~								
~									~								
~									~								
~									~								
~									~								