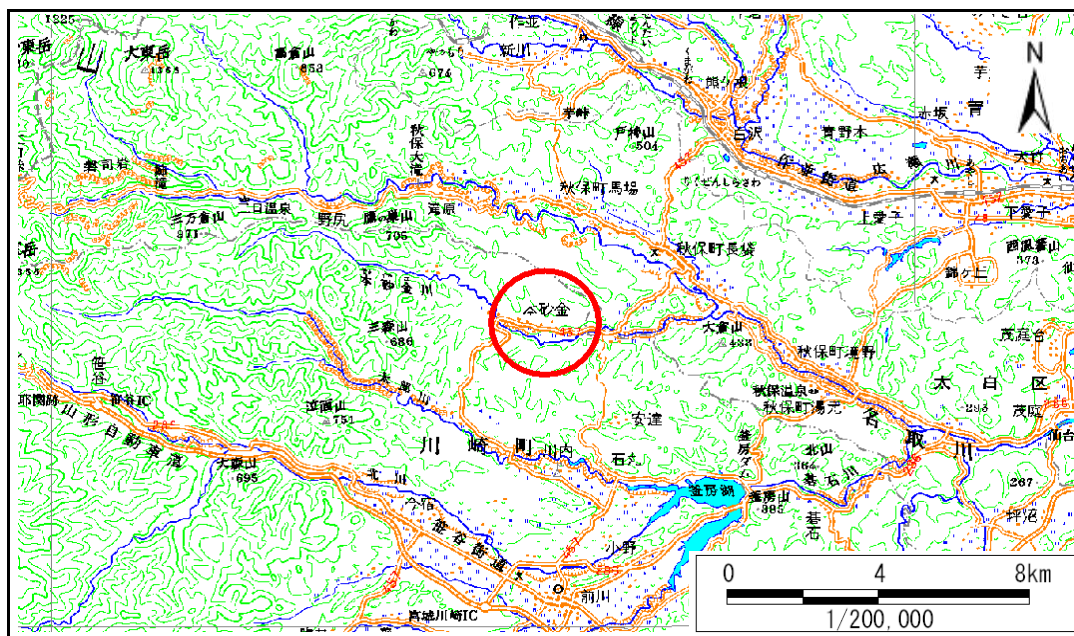


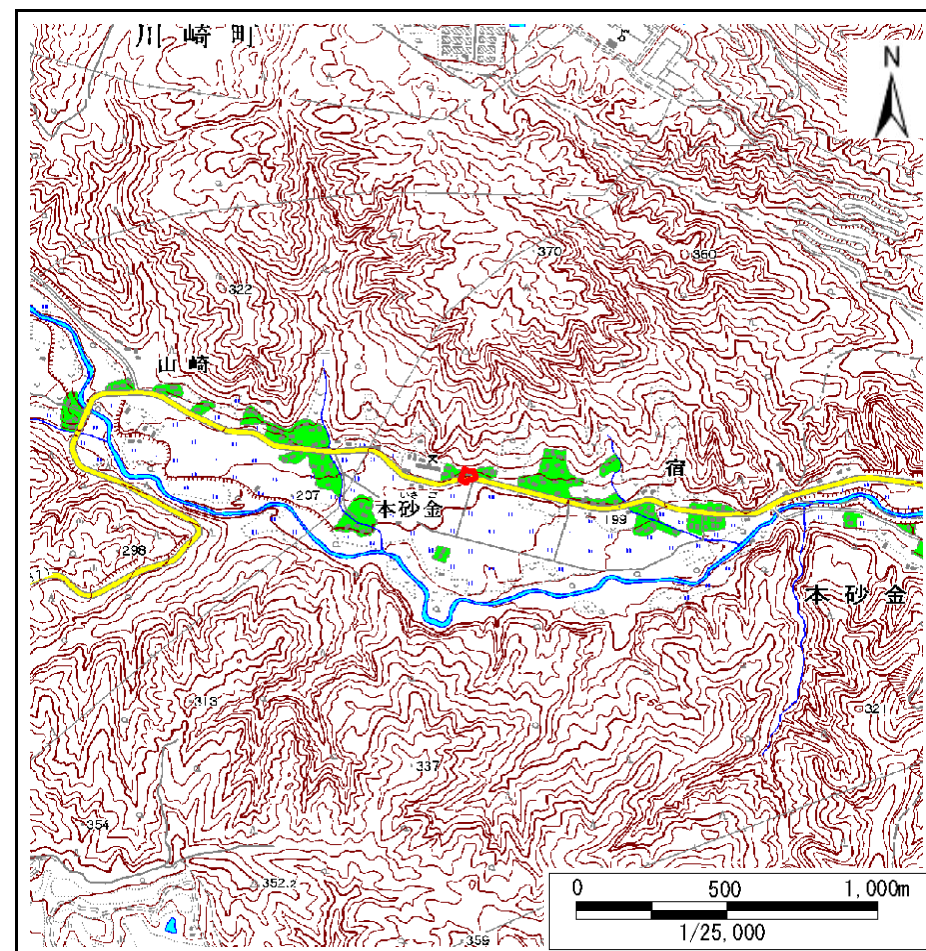
土砂災害警戒区域等の指定の告示に係る図書(その1)

告示番号	宮城県告示第628号
告示年月日	平成23年9月6日

自然現象の種類	急傾斜地の崩壊
箇所番号	I-自-0130-2(1311000130)
箇所名	本砂金
所在地	柴田郡川崎町大字本砂金字道畑
調査機関	宮城県大河原土木事務所



位置図(S=1:200,000)



位置図(S=1:25,000)

宮城県

この地図は、国土地理院長の承認を得て、同院発行の数値地図200000(地図画像)及び数値地図25000(地図画像)を複製したものである。(承認番号 平22業複、第776号)

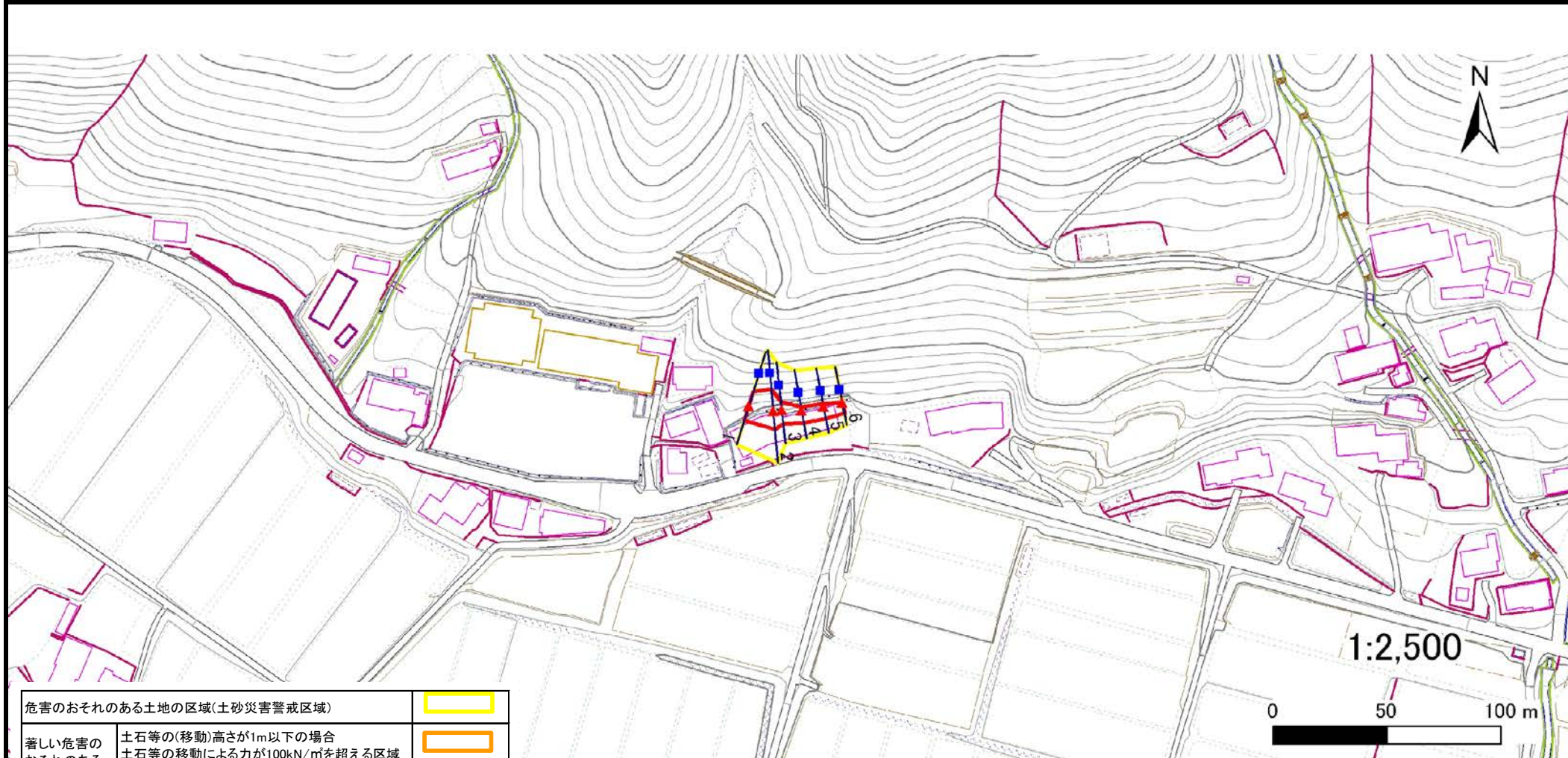
土砂災害警戒区域等の指定の告示に係る図書(その2)

告示番号	宮城県告示第628号
告示年月日	平成23年9月6日

危害のおそれのある土地、著しい危害のおそれのある土地の設定図

調査年度	平成22年度
------	--------

急傾斜地の位置	箇所番号	I-自-0130-2(1311000130)	箇所名	本砂金	所在地	柴田郡川崎町大字本砂金字道畑
---------	------	------------------------	-----	-----	-----	----------------



危害のおそれのある土地の区域(土砂災害警戒区域)		
著しい危害のおそれのある土地の区域(土砂災害特別警戒区域)	土石等の(移動)高さが1m以下の場合 土石等の移動による力が 100kN/m^2 を超える区域	
	土石等の堆積の高さが3mを超える区域	
それ以外の区域		

凡例	■ 上端	▲ 下端	— 横断測線
----	------	------	--------

