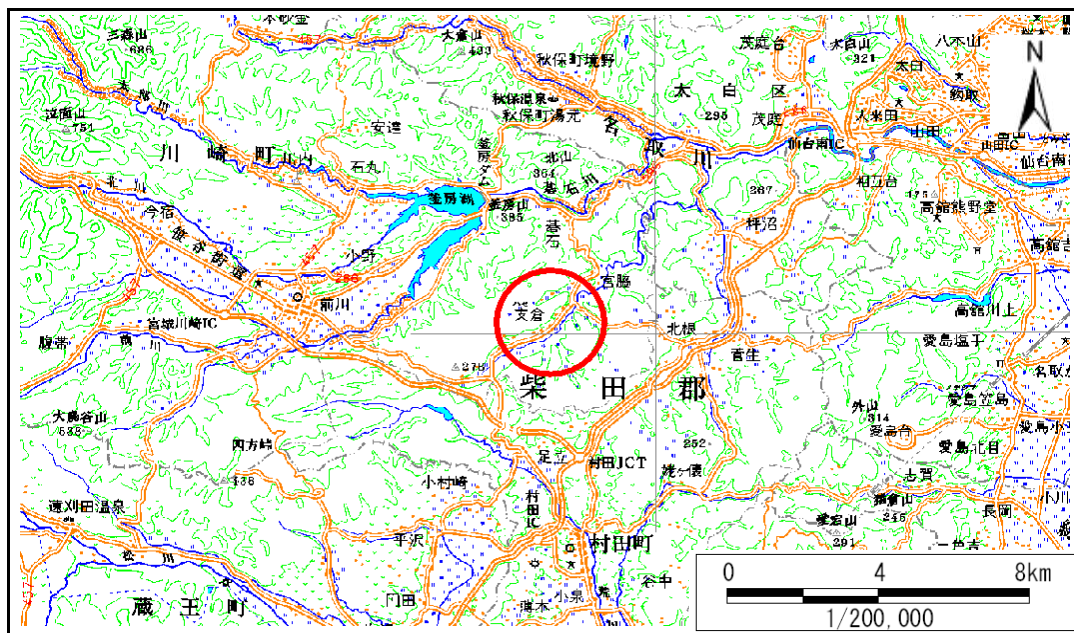


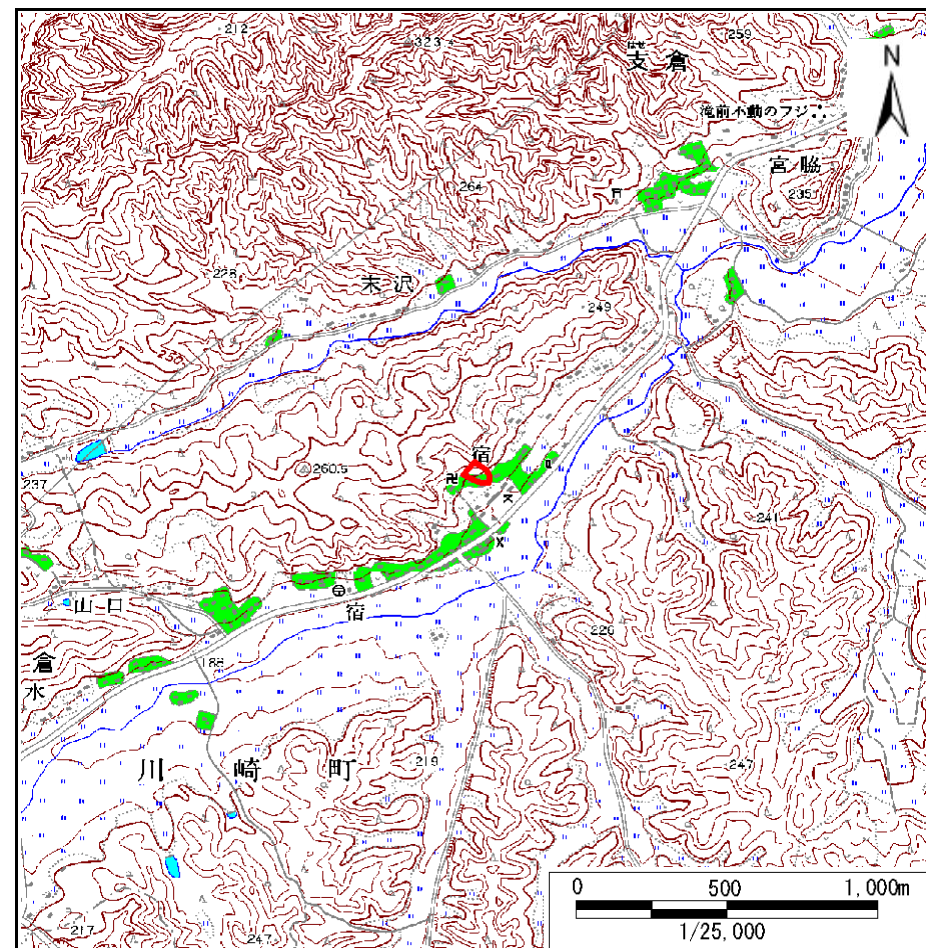
土砂災害警戒区域等の指定の告示に係る図書(その1)

告示番号	宮城県告示第628号
告示年月日	平成23年9月6日

自然現象の種類	急傾斜地の崩壊
箇所番号	I-自-0124-2(1311000124)
箇所名	宿
所在地	柴田郡川崎町大字支倉字館山・塩沢
調査機関	宮城県大河原土木事務所



位置図(S=1:200,000)



位置図(S=1:25,000)

宮城県

この地図は、国土地理院長の承認を得て、同院発行の数値地図200000(地図画像)及び数値地図25000(地図画像)を複製したものである。(承認番号 平22業複、第776号)

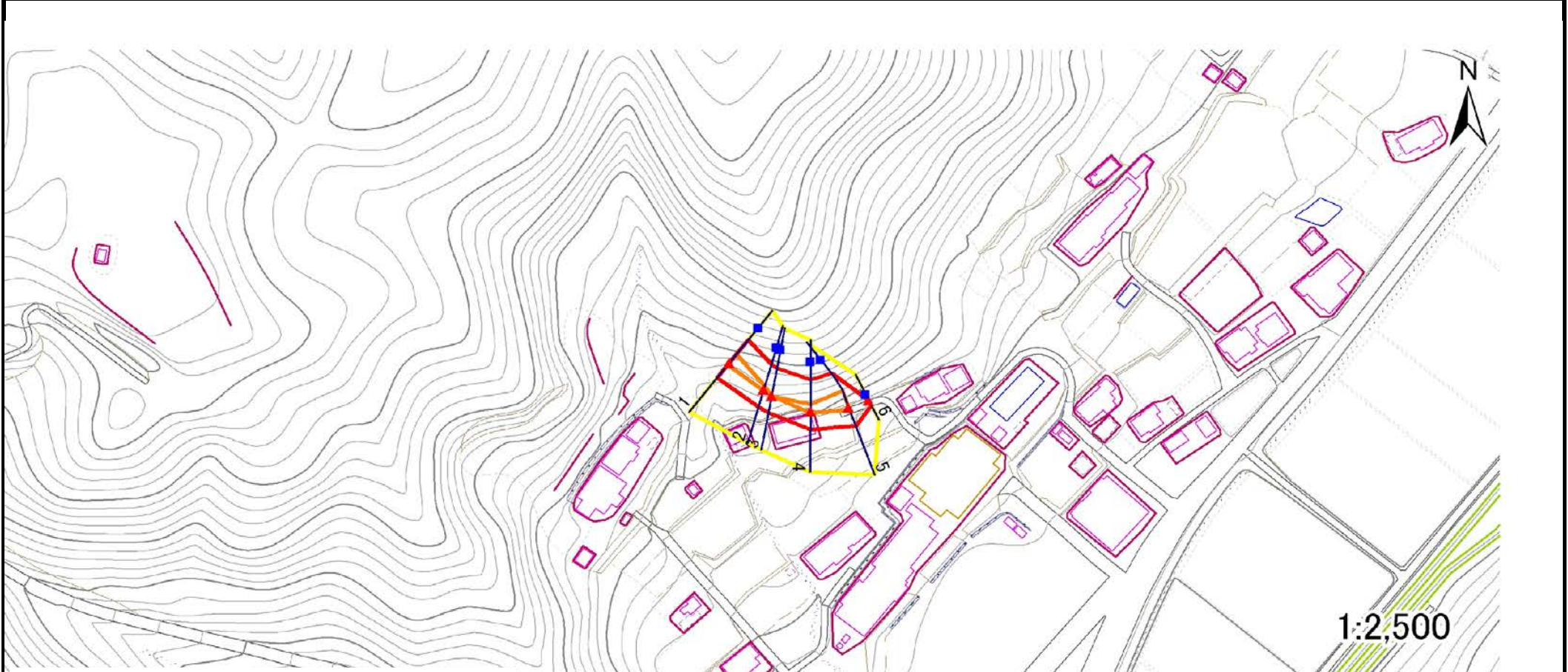
土砂災害警戒区域等の指定の告示に係る図書(その2)

告示番号	宮城県告示第628号
告示年月日	平成23年9月6日

危害のおそれのある土地、著しい危害のおそれのある土地の設定図

調査年度	平成22年度
------	--------

急傾斜地の位置	箇所番号	I-自-0124-2(1311000124)	箇所名	宿	所在地	柴田郡川崎町大字支倉字館山・塩沢
---------	------	------------------------	-----	---	-----	------------------



危害のおそれのある土地の区域(土砂災害警戒区域)		
著しい危害のおそれのある土地の区域(土砂災害特別警戒区域)	土石等の(移動)高さが1m以下の場合	
	土石等の移動による力が100kN/m ² を超える区域	
	土石等の堆積の高さが3mを超える区域	
	それ以外の区域	

凡例		上端		横断測線
		下端		

土砂災害警戒区域等の指定の公示に係る図書(その3)

告示番号	宮城県告示第628号
告示年月日	平成23年9月6日

建築物に作用すると想定される衝撃に関する事項

急傾斜地の位置	箇所番号	I-自-0124-2(1311000124)	箇所名	宿	箇所番号	柴田郡川崎町大字支倉字館山・塩沢						
横断測線の区間	土石等の移動により建築物の地上部に作用すると想定される力				土石等の堆積により建築物の地上部に作用すると想定される力							
	土石等の(移動)高さが1m以下の場合、土石等の移動による力が100kN/m ² を超える区域				土石等の堆積の高さが3mを超える区域				それ以外の区域			
			それ以外の区域				それ以外の区域				それ以外の区域	
	力の大きさのうち最大のもの(kN/m ²)	土石等の高さ(m)	力の大きさのうち最大のもの(kN/m ²)	土石等の高さ(m)	力の大きさのうち最大のもの(kN/m ²)	土石等の高さ(m)	力の大きさのうち最大のもの(kN/m ²)	土石等の高さ(m)	力の大きさのうち最大のもの(kN/m ²)	土石等の高さ(m)	力の大きさのうち最大のもの(kN/m ²)	土石等の高さ(m)
1 ~ 2	116.0	1.0	100.0	1.0	-	-	10.7	2.2				
2 ~ 3	104.6	1.0	100.0	1.0	-	-	10.2	2.1				
3 ~ 4	107.6	1.0	100.0	1.0	-	-	10.1	2.0				
4 ~ 5	119.9	1.0	100.0	1.0	-	-	11.1	2.2				
5 ~ 6	-	-	100.0	1.0	-	-	11.8	2.4				
~												
~												
~												
~												
~												
~												
~												
~												
~												
~												
~												
~												
~												
~												
~												
~												
~												
~												
~												
~												
~												
~												
~												
~												
~												
~												
~												
~												
~												
~												
~												
~												
~												
~												
~												
~												
~												
~												
~												
~												
~												
~												
~												
~												
~												
~												