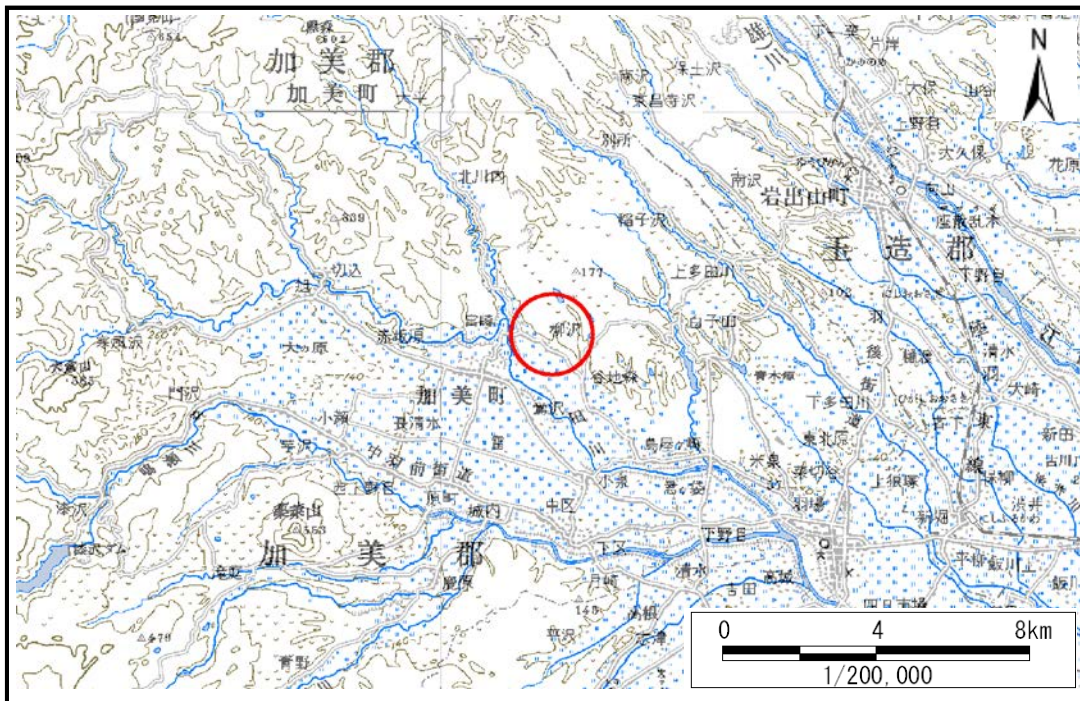


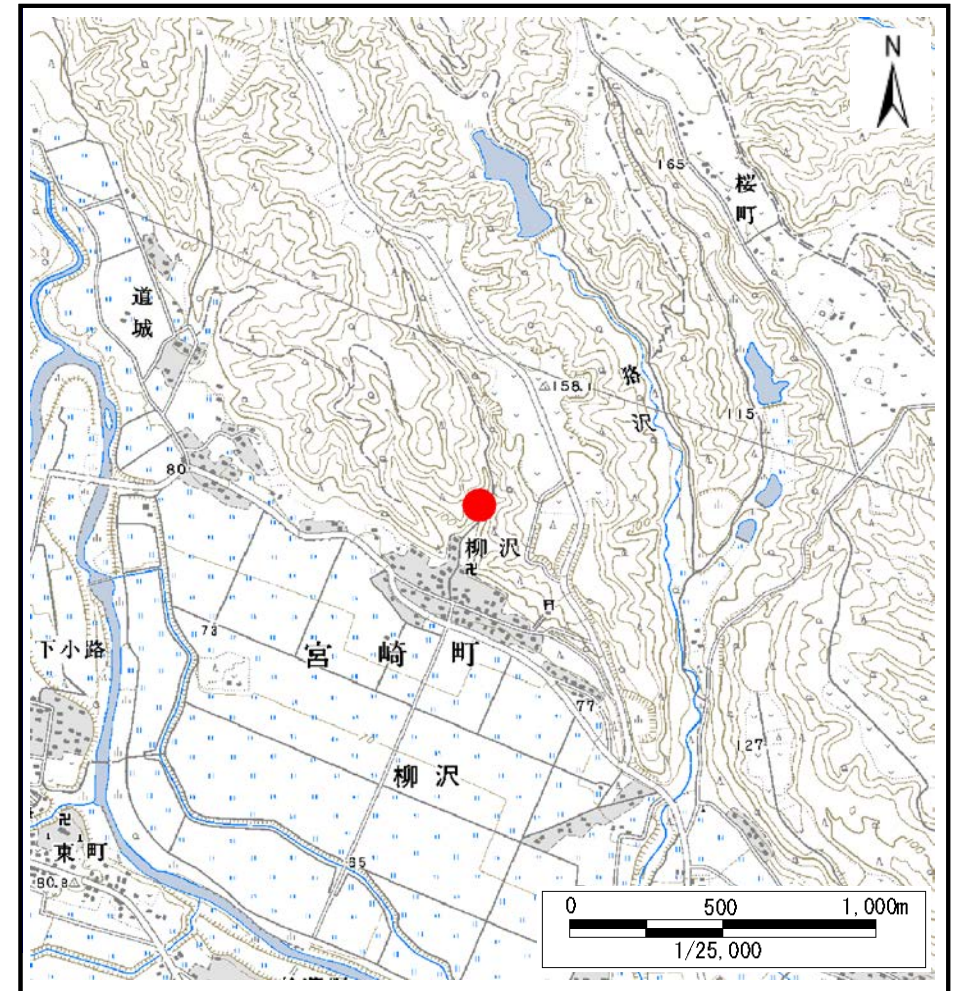
# 土砂災害警戒区域等の指定の告示に係る図書(その1)

告示番号	宮城県告示第307号
告示年月日	平成29年3月28日

自然現象の種類	土石流
溪流番号	4-23-008-2(1242300008-2)
水系名	鳴瀬川
河川名	田川
溪流名	柳沢-2
所在地	加美郡加美町柳沢字寺沢
調査機関	宮城県北部土木事務所



位置図(S=1:200,000)



位置図(S=1:25,000)

この地図は、国土地理院長の承認を得て、同院発行の数値地図200000(地図画像)及び電子地形図25000を複製したものである。(承認番号 平28情複、第810号)

# 土砂災害警戒区域等の指定の告示に係る図書(その2)

告示番号	宮城県告示第307号
告示年月日	平成29年3月28日

調査年度	平成27年度
------	--------

渓流の位置	渓流番号	4-23-008-2(1242300008-2)	渓流名	柳沢-2	所在地	加美郡加美町柳沢字寺沢
-------	------	--------------------------	-----	------	-----	-------------

