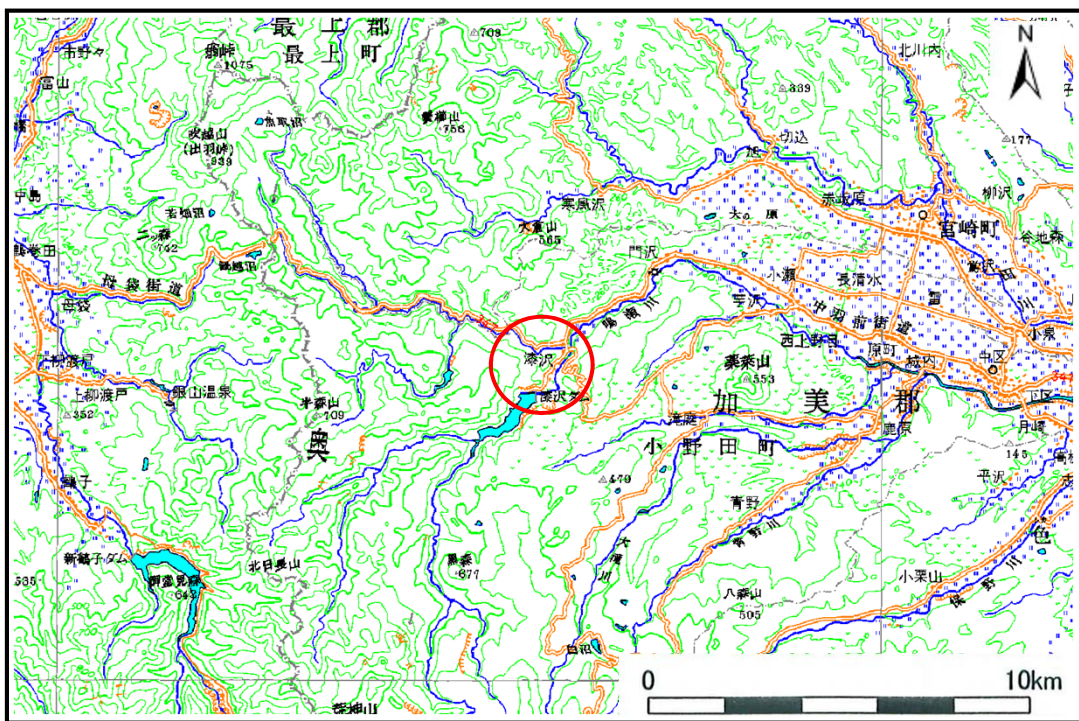


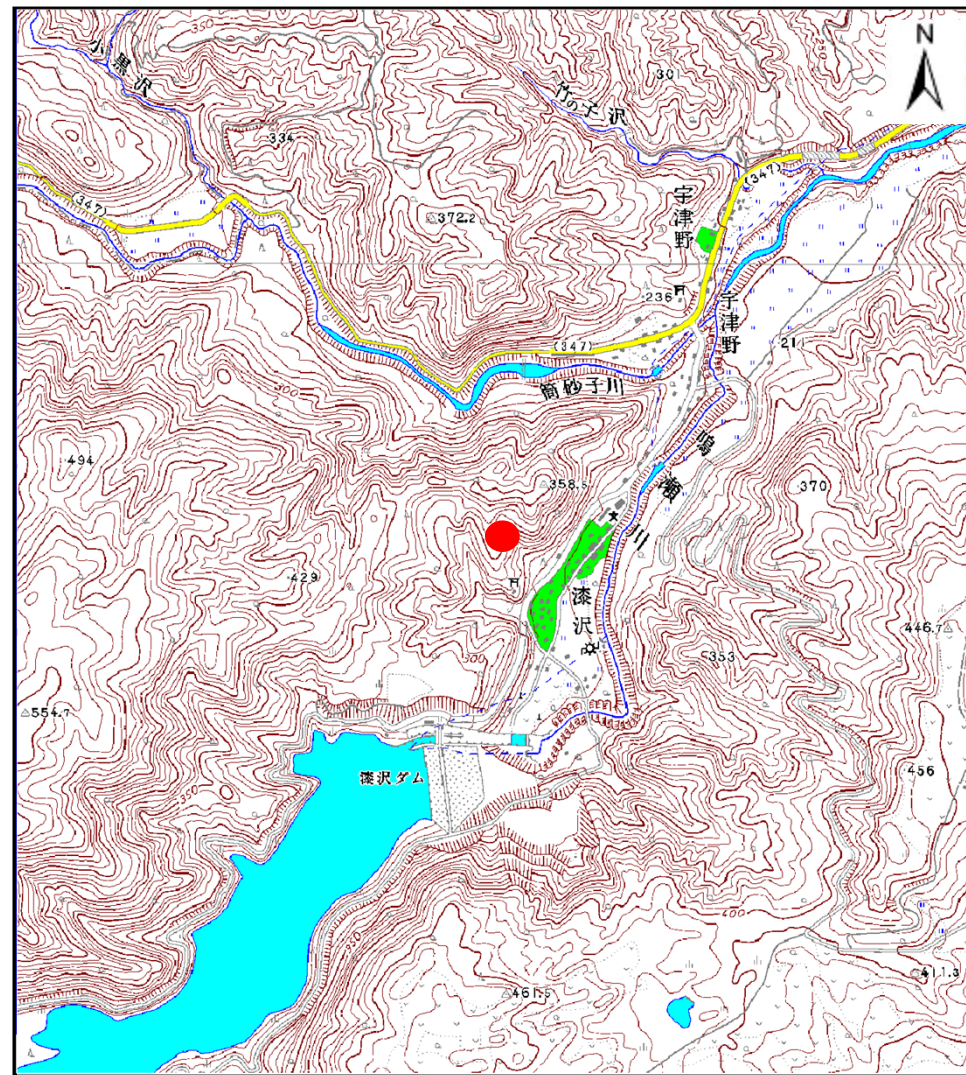
土砂災害警戒区域等の指定の告示に係る図書(その1)

| | |
|-------|------------|
| 告示番号 | 宮城県告示第690号 |
| 告示年月日 | 平成25年7月26日 |

| | |
|---------|----------------------|
| 自然現象の種類 | 土石流 |
| 溪流番号 | 4-22-003(1242200003) |
| 水系名 | 鳴瀬川 |
| 河川名 | 鳴瀬川 |
| 溪流名 | 漆沢1 |
| 所在地 | 加美郡加美町字漆沢浦 |
| 調査機関 | 宮城県北部土木事務所 |



位置図(S=1:200,000)



位置図(S=1:25,000)

「この地図は、国土地理院長の承認を得て、同院発行の数値地図20000(地図画像)及び数値地図25000(地図画像)を複製したものである。(承認番号 平23情複、第403号)」

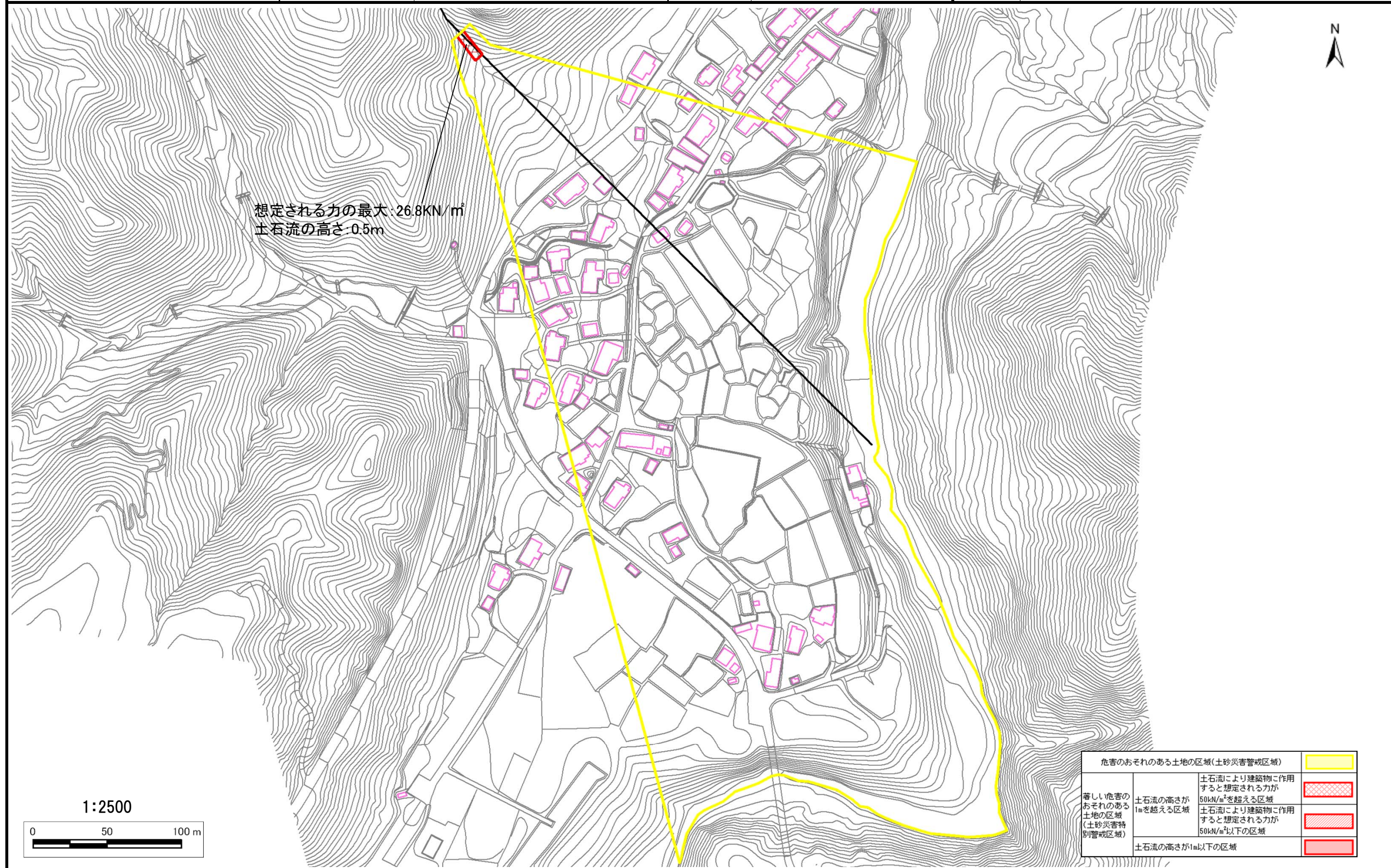
土砂災害警戒区域等の指定の告示に係る図書（その2）

| | |
|-------|------------|
| 告示番号 | 宮城県告示第690号 |
| 告示年月日 | 平成25年7月26日 |

危害のおそれのある土地、著しい危害のおそれのある土地の設定図

| | |
|------|--------|
| 調査年度 | 平成22年度 |
|------|--------|

| | | | | | | |
|-------|------|----------------------|-----|-----|-----|------------|
| 溪流の位置 | 溪流番号 | 4-22-003(1242200003) | 溪流名 | 漆沢1 | 所在地 | 加美郡加美町字漆沢浦 |
|-------|------|----------------------|-----|-----|-----|------------|



| | | |
|-------------------------------|--|--|
| 危害のおそれのある土地の区域(土砂災害警戒区域) | | |
| 著しい危害のおそれのある土地の区域(土砂災害特別警戒区域) | 土石流により建築物に作用すると想定される力が50kN/m ² を超える区域 | |
| | 土石流の高さが1mを超える区域 | |
| | 土石流により建築物に作用すると想定される力が50kN/m ² 以下の区域 | |
| 土石流の高さが1m以下の区域 | | |