

土砂災害警戒区域等の指定の告示に係る図書(その1)

告示番号	宮城県告示第203号
告示年月日	令和2年3月17日

自然現象の種類	急傾斜地の崩壊
箇所番号	Ⅱ-自-0171
箇所名	脇谷
所在地	角田市坂津田字脇谷
調査機関	宮城県大河原土木事務所



位置図(S=1:200,000)



位置図(S=1:25,000)

宮城県

「この地図は、国土地理院長の承認を得て、同院発行の電子地形図25000及び電子地形図20万を複製したものである。(承認番号 平30情複、第1221号)」

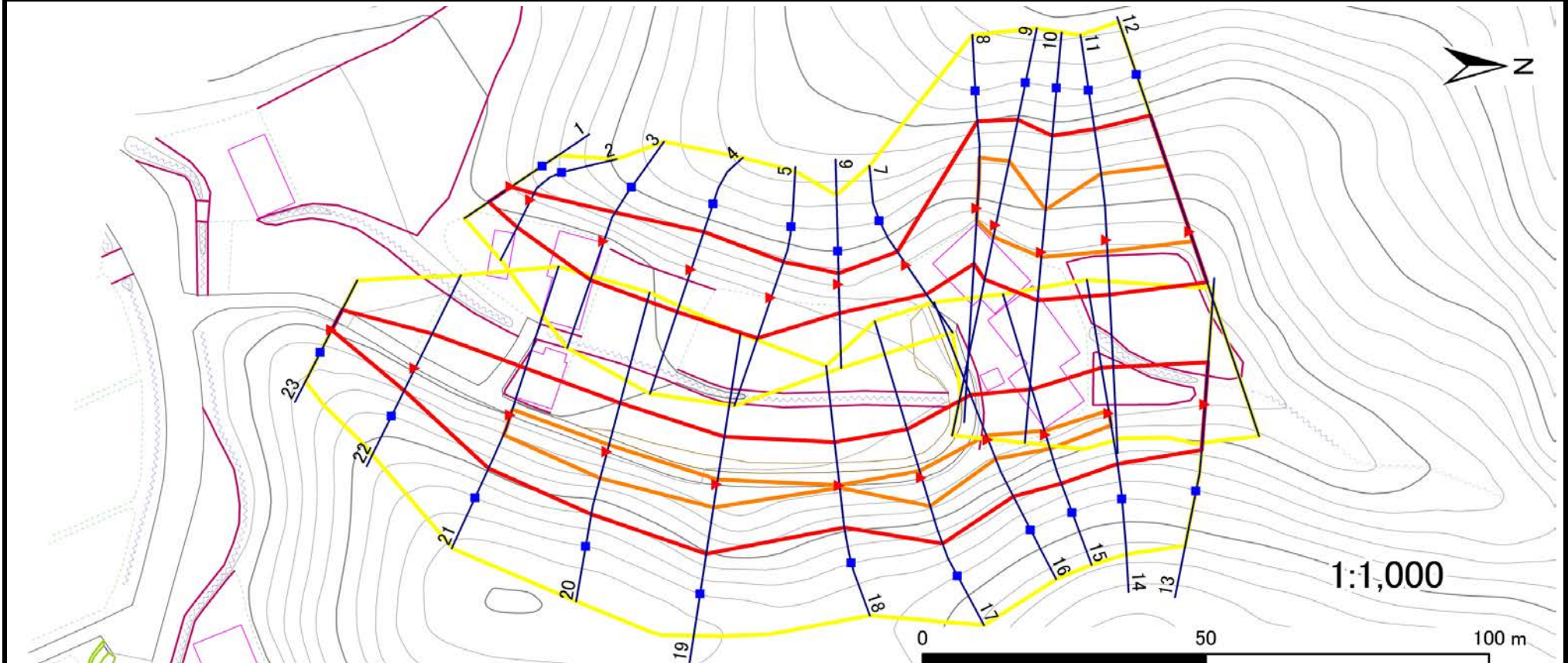
土砂災害警戒区域等の指定の告示に係る図書(その2)

告示番号	宮城県告示第203号
告示年月日	令和2年3月17日

危害のおそれのある土地、著しい危害のおそれのある土地の設定図

調査年度	平成30年度
------	--------

急傾斜地の位置	箇所番号	II-自-0171	箇所名	脇谷	所在地	角田市坂津田字脇谷
---------	------	-----------	-----	----	-----	-----------



危害のおそれのある土地の区域(土砂災害警戒区域)		
著しい危害のおそれのある土地の区域(土砂災害特別警戒区域)	土石等の(移動)高さが1m以下の場合 土石等の移動による力が100kN/m ² を超える区域	
	土石等の堆積の高さが3mを越える区域	
それ以外の区域		

凡例		上端		横断測線
		下端		

土砂災害警戒区域等の指定の告示に係る図書(その3)

告示番号	宮城県告示第203号
告示年月日	令和2年3月17日

建築物に作用すると想定される衝撃に関する事項

急傾斜地の位置		箇所番号		II-自-0171		箇所名		脇谷		所在地		角田市坂津田字脇谷					
横断測線の区間	土石等の移動により建築物の地上部に作用すると想定される力				土石等の堆積により建築物の地上部に作用すると想定される力				横断測線の区間	土石等の移動により建築物の地上部に作用すると想定される力				土石等の堆積により建築物の地上部に作用すると想定される力			
	土石等の(移動)高さが1m以下の場合、土石等の移動による力が100kN/m ² を超える区域		それ以外の区域		土石等の堆積の高さが3mを超える区域		それ以外の区域			土石等の(移動)高さが1m以下の場合、土石等の移動による力が100kN/m ² を超える区域		それ以外の区域		土石等の堆積の高さが3mを超える区域		それ以外の区域	
	力の大きさのうち最大のもの(kN/m ²)	土石等の高さ(m)	力の大きさのうち最大のもの(kN/m ²)	土石等の高さ(m)	力の大きさのうち最大のもの(kN/m ²)	土石等の高さ(m)	力の大きさのうち最大のもの(kN/m ²)	土石等の高さ(m)		力の大きさのうち最大のもの(kN/m ²)	土石等の高さ(m)	力の大きさのうち最大のもの(kN/m ²)	土石等の高さ(m)	力の大きさのうち最大のもの(kN/m ²)	土石等の高さ(m)	力の大きさのうち最大のもの(kN/m ²)	土石等の高さ(m)
1 ~ 2	-	-	68.18	1.00	-	-	8.78	1.74	~								
2 ~ 3	-	-	94.49	1.00	-	-	12.03	2.38	~								
3 ~ 4	-	-	100.00	1.00	-	-	12.10	2.39	~								
4 ~ 5	-	-	100.00	1.00	-	-	12.10	2.39	~								
5 ~ 6	-	-	98.34	1.00	-	-	11.11	2.20	~								
6 ~ 7	-	-	78.51	1.00	-	-	10.66	2.11	~								
7 ~ 8	-	-	100.00	1.00	-	-	12.70	2.51	~								
8 ~ 9	133.65	1.00	100.00	1.00	-	-	12.70	2.51	~								
9 ~ 10	132.92	1.00	100.00	1.00	-	-	11.63	2.30	~								
10 ~ 11	130.85	1.00	100.00	1.00	-	-	11.41	2.26	~								
11 ~ 12	130.85	1.00	100.00	1.00	-	-	11.41	2.26	~								
~									~								
13 ~ 14	-	-	100.00	1.00	-	-	11.23	2.22	~								
14 ~ 15	111.84	1.00	100.00	1.00	-	-	11.87	2.35	~								
15 ~ 16	113.38	1.00	100.00	1.00	-	-	11.87	2.35	~								
16 ~ 17	119.65	1.00	100.00	1.00	-	-	11.18	2.21	~								
17 ~ 18	119.65	1.00	100.00	1.00	-	-	11.18	2.21	~								
18 ~ 19	113.09	1.00	100.00	1.00	-	-	11.12	2.20	~								
19 ~ 20	119.90	1.00	100.00	1.00	-	-	11.59	2.29	~								
20 ~ 21	119.90	1.00	100.00	1.00	-	-	11.70	2.32	~								
21 ~ 22	-	-	100.00	1.00	-	-	11.70	2.32	~								
22 ~ 23	-	-	87.66	1.00	-	-	10.20	2.02	~								
~									~								
~									~								
~									~								
~									~								
~									~								