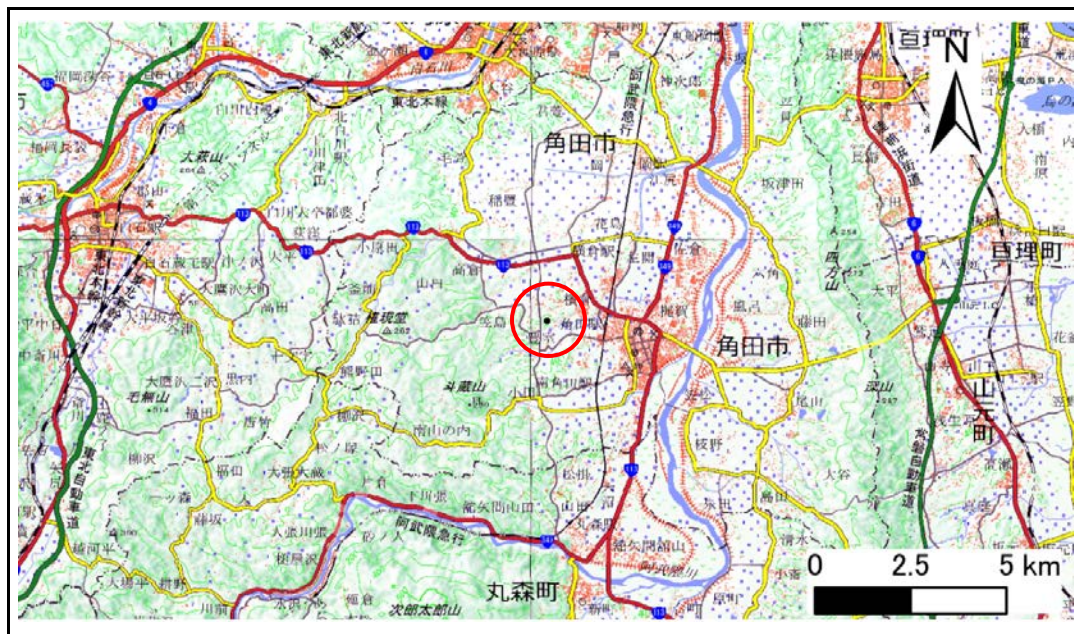


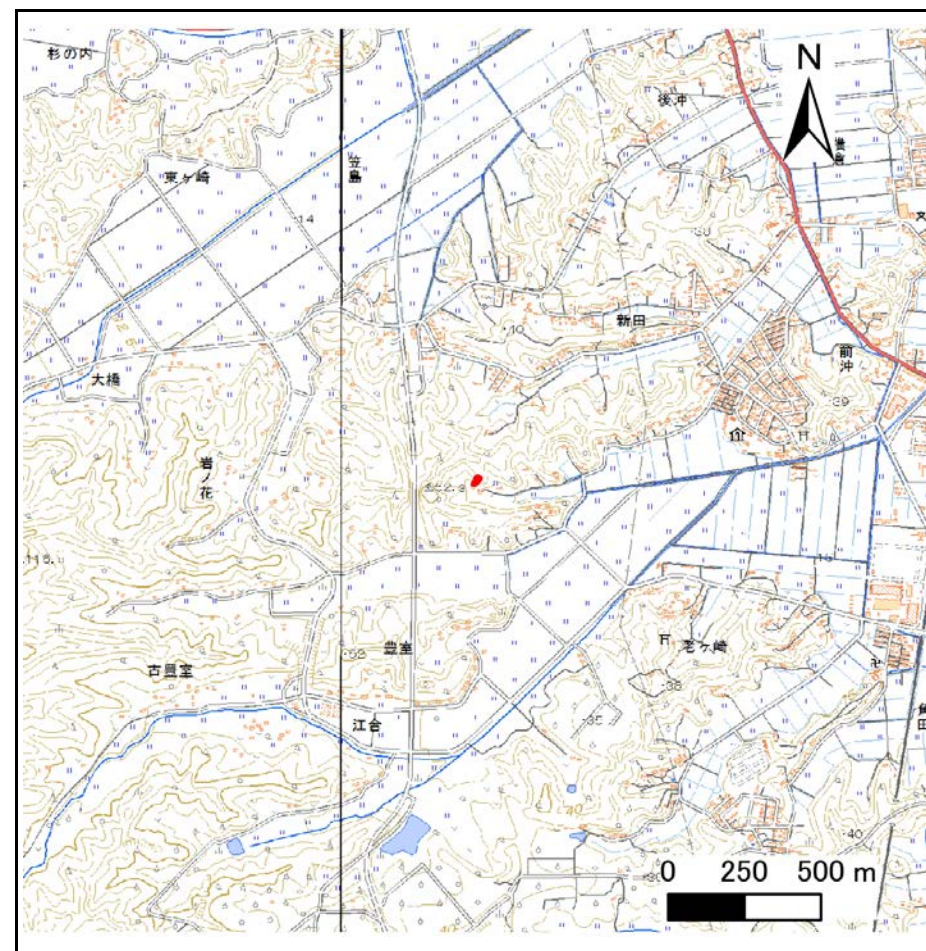
# 土砂災害警戒区域等の指定の告示に係る図書(その1)

告示番号	宮城県告示第203号
告示年月日	令和2年3月17日

自然現象の種類	急傾斜地の崩壊
箇所番号	Ⅱ-自-0118(1321000118)
箇所名	呑内窪
所在地	角田市横倉字呑内窪
調査機関	宮城県大河原土木事務所



位置図 (S=1:200,000)



位置図 (S=1:25,000)

この地図は、国土地理院長の承認を得て、同院発行の電子地形図25000及び電子地形図20万を複製したものである。(承認番号 平30情複、第1222号)

# 土砂災害警戒区域等の指定の告示に係る図書(その2)

告示番号	宮城県告示第203号
告示年月日	令和2年3月17日

危害のおそれのある土地、著しい危害のおそれのある土地の設定図

調査年度	平成30年度
------	--------

急傾斜地の位置	箇所番号	II-自-0118(1321000118)	箇所名	呑内窪	所在地	角田市横倉字呑内窪
---------	------	-----------------------	-----	-----	-----	-----------

