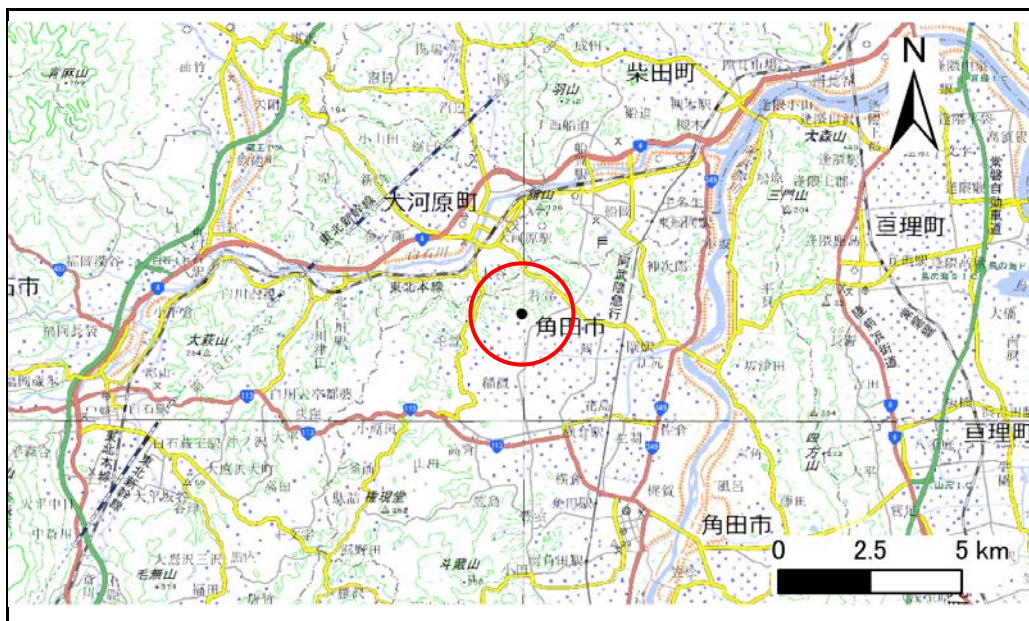


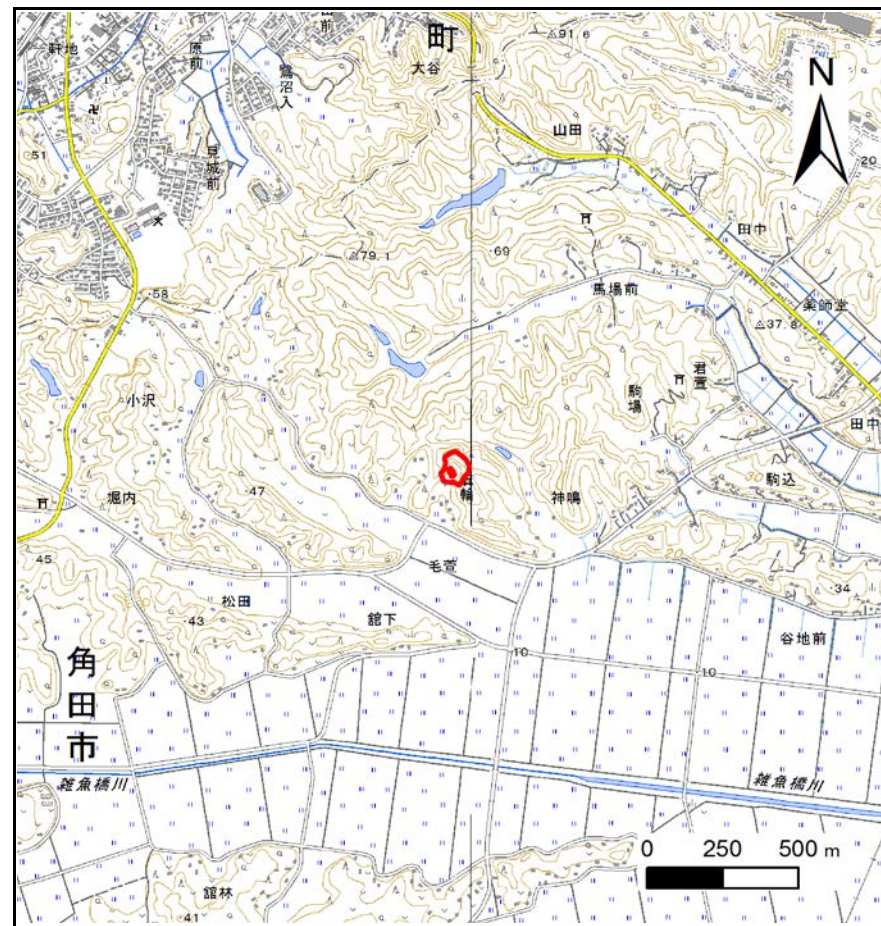
土砂災害警戒区域等の指定の告示に係る図書(その1)

告示番号	宮城県告示第203号
告示年月日	令和2年3月17日

自然現象の種類	急傾斜地の崩壊
箇所番号	Ⅱ-自-0098
箇所名	箕輪の1
所在地	角田市毛萱字箕輪
調査機関	宮城県大河原土木事務所



位置図(S=1:200,000)



位置図(S=1:25,000)

宮城県

「この地図は、国土地理院長の承認を得て、同院発行の電子地形図25000及び電子地形図20万を複製したものである。(承認番号 平30情複、第1221号)」

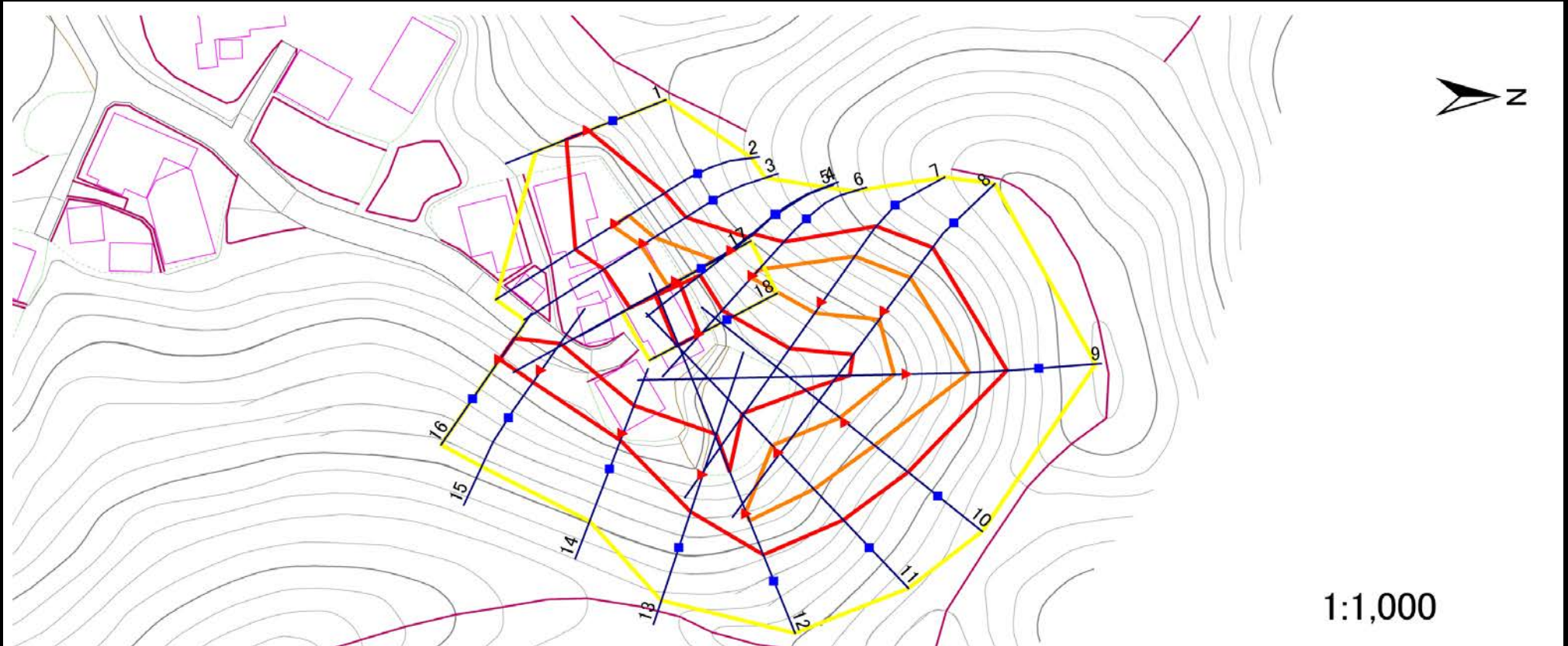
土砂災害警戒区域等の指定の告示に係る図書(その2)

告示番号	宮城県告示第203号
告示年月日	令和2年3月17日

危害のおそれのある土地、著しい危害のおそれのある土地の設定図

調査年度	平成30年度
------	--------

急傾斜地の位置	箇所番号	II-自-0098	箇所名	箕輪の1	所在地	角田市毛萱字箕輪
---------	------	-----------	-----	------	-----	----------



危害のおそれのある土地の区域(土砂災害警戒区域)		
著しい危害のおそれのある土地の区域(土砂災害特別警戒区域)	土石等の(移動)高さが1m以下の場合 土石等の移動による力が100kN/m ² を超える区域	
	土石等の堆積の高さが3mを越える区域	
	それ以外の区域	

凡例		上端		横断測線
		下端		

土砂災害警戒区域等の指定の告示に係る図書(その3)

告示番号	宮城県告示第203号
告示年月日	令和2年3月17日

建築物に作用すると想定される衝撃に関する事項

急傾斜地の位置		箇所番号		II-自-0098		箇所名		箕輪の1		所在地		角田市毛萱字箕輪					
横断測線の区間	土石等の移動により建築物の地上部に作用すると想定される力				土石等の堆積により建築物の地上部に作用すると想定される力				横断測線の区間	土石等の移動により建築物の地上部に作用すると想定される力				土石等の堆積により建築物の地上部に作用すると想定される力			
	土石等の(移動)高さが1m以下の場合、土石等の移動による力が100kN/m ² を超える区域		それ以外の区域		土石等の堆積の高さが3mを超える区域		それ以外の区域			土石等の(移動)高さが1m以下の場合、土石等の移動による力が100kN/m ² を超える区域		それ以外の区域		土石等の堆積の高さが3mを超える区域		それ以外の区域	
	力の大きさのうち最大のもの (kN/m ²)	土石等の高さ (m)	力の大きさのうち最大のもの (kN/m ²)	土石等の高さ (m)	力の大きさのうち最大のもの (kN/m ²)	土石等の高さ (m)	力の大きさのうち最大のもの (kN/m ²)	土石等の高さ (m)		力の大きさのうち最大のもの (kN/m ²)	土石等の高さ (m)	力の大きさのうち最大のもの (kN/m ²)	土石等の高さ (m)	力の大きさのうち最大のもの (kN/m ²)	土石等の高さ (m)	力の大きさのうち最大のもの (kN/m ²)	土石等の高さ (m)
1 ~ 2	-	-	100.00	1.00	-	-	10.91	2.16	~								
2 ~ 3	110.06	1.00	100.00	1.00	-	-	11.69	2.31	~								
3 ~ 4	126.27	1.00	100.00	1.00	-	-	11.90	2.35	~								
4 ~ 5	-	-	100.00	1.00	-	-	11.90	2.35	~								
5 ~ 6	-	-	100.00	1.00	-	-	11.64	2.30	~								
6 ~ 7	136.43	1.00	100.00	1.00	-	-	15.16	3.00	~								
7 ~ 8	136.43	1.00	100.00	1.00	-	-	15.16	3.00	~								
8 ~ 9	137.29	1.00	100.00	1.00	-	-	14.47	2.86	~								
9 ~ 10	137.29	1.00	100.00	1.00	-	-	14.47	2.86	~								
10 ~ 11	127.25	1.00	100.00	1.00	-	-	11.63	2.30	~								
11 ~ 12	127.25	1.00	100.00	1.00	-	-	12.30	2.43	~								
12 ~ 13	-	-	100.00	1.00	-	-	12.30	2.43	~								
13 ~ 14	-	-	97.99	1.00	-	-	10.96	2.17	~								
14 ~ 15	-	-	72.87	1.00	-	-	9.38	1.86	~								
15 ~ 16	-	-	72.87	1.00	-	-	8.12	1.61	~								
~									~								
17 ~ 18	-	-	56.78	1.00	-	-	10.15	2.01	~								
~									~								
~									~								
~									~								
~									~								
~									~								
~									~								
~									~								
~									~								
~									~								
~									~								
~									~								
~									~								