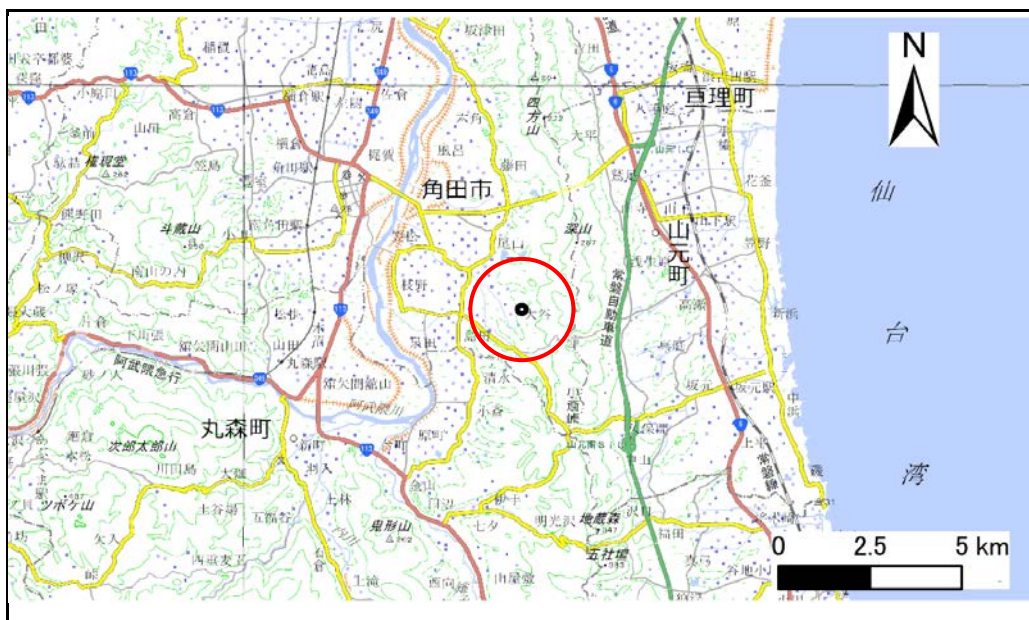


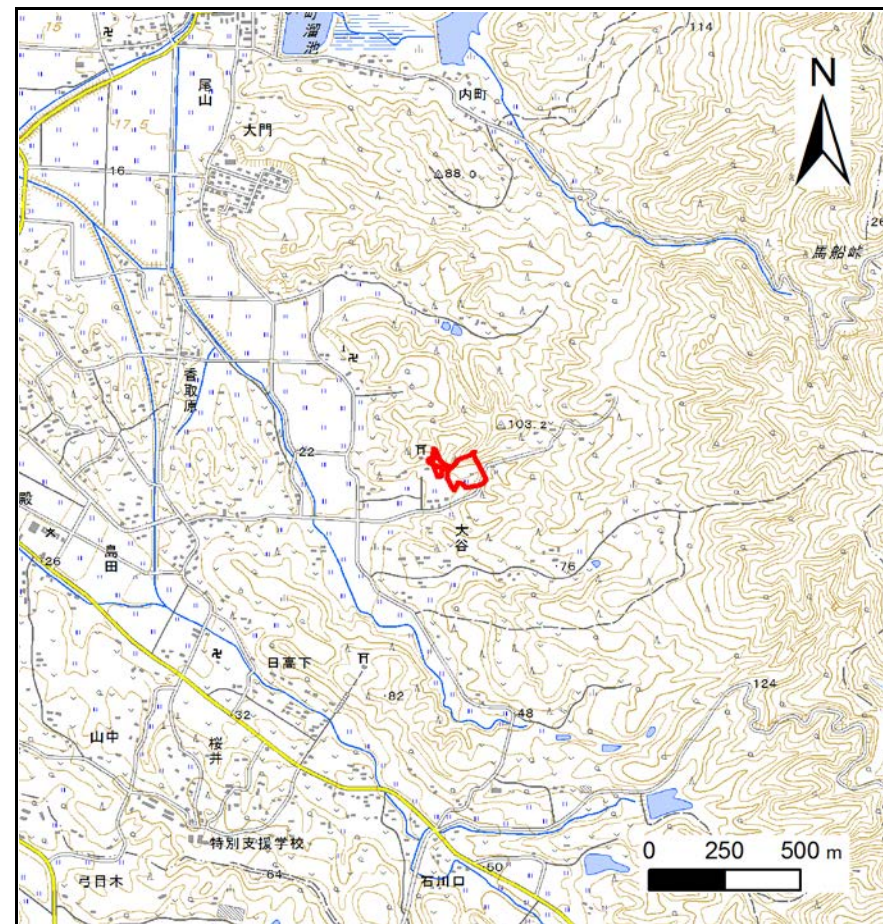
土砂災害警戒区域等の指定の告示に係る図書(その1)

告示番号	宮城県告示第203号
告示年月日	令和2年3月17日

自然現象の種類	急傾斜地の崩壊
箇所番号	Ⅱ-自-0079
箇所名	引田
所在地	角田市尾山字引田
調査機関	宮城県大河原土木事務所



位置図(S=1:200,000)



位置図(S=1:25,000)

宮城県

「この地図は、国土地理院長の承認を得て、同院発行の電子地形図25000及び電子地形図20万を複製したものである。(承認番号 平30情複、第1221号)」

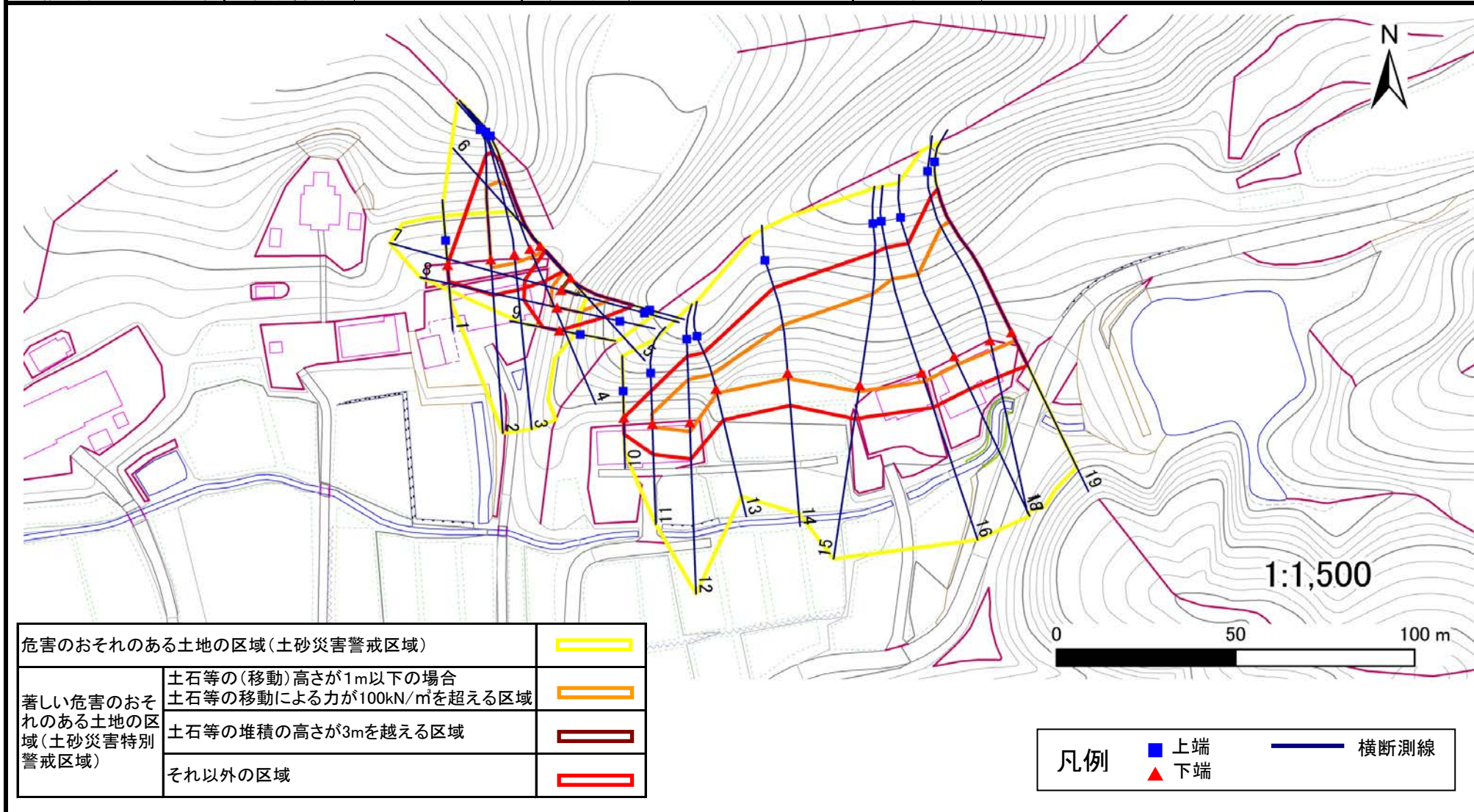
土砂災害警戒区域等の指定の告示に係る図書(その2)

告示番号	宮城県告示第203号
告示年月日	令和2年3月17日

危害のおそれのある土地、著しい危害のおそれのある土地の設定図

調査年度	平成30年度
------	--------

急傾斜地の位置	箇所番号	II-自-0079	箇所名	引田	所在地	角田市尾山字引田
---------	------	-----------	-----	----	-----	----------



土砂災害警戒区域等の指定の告示に係る図書(その3)

告示番号	宮城県告示第203号
告示年月日	令和2年3月17日

建築物に作用すると想定される衝撃に関する事項

急傾斜地の位置		箇所番号		II-自-0079		箇所名		引田		所在地		角田市尾山字引田					
横断測線の区間	土石等の移動により建築物の地上部に作用すると想定される力				土石等の堆積により建築物の地上部に作用すると想定される力				横断測線の区間	土石等の移動により建築物の地上部に作用すると想定される力				土石等の堆積により建築物の地上部に作用すると想定される力			
	土石等の(移動)高さが1m以下の場合、土石等の移動による力が100kN/m ² を超える区域		それ以外の区域		土石等の堆積の高さが3mを超える区域		それ以外の区域			土石等の(移動)高さが1m以下の場合、土石等の移動による力が100kN/m ² を超える区域		それ以外の区域		土石等の堆積の高さが3mを超える区域		それ以外の区域	
	力の大きさのうち最大のもの (kN/m ²)	土石等の高さ (m)	力の大きさのうち最大のもの (kN/m ²)	土石等の高さ (m)	力の大きさのうち最大のもの (kN/m ²)	土石等の高さ (m)	力の大きさのうち最大のもの (kN/m ²)	土石等の高さ (m)		力の大きさのうち最大のもの (kN/m ²)	土石等の高さ (m)	力の大きさのうち最大のもの (kN/m ²)	土石等の高さ (m)	力の大きさのうち最大のもの (kN/m ²)	土石等の高さ (m)	力の大きさのうち最大のもの (kN/m ²)	土石等の高さ (m)
1 ~ 2	-	-	100.00	1.00	-	-	12.86	2.54	~								
2 ~ 3	139.43	1.00	100.00	1.00	-	-	14.45	2.86	~								
3 ~ 4	139.43	1.00	100.00	1.00	-	-	14.45	2.86	~								
4 ~ 5	137.34	1.00	100.00	1.00	-	-	12.97	2.57	~								
~									~								
6 ~ 7	142.19	1.00	100.00	1.00	15.45	3.06	15.16	3.00	~								
7 ~ 8	141.87	1.00	100.00	1.00	-	-	15.16	3.00	~								
8 ~ 9	-	-	100.00	1.00	-	-	13.72	2.71	~								
~									~								
10 ~ 11	-	-	100.00	1.00	-	-	12.29	2.43	~								
11 ~ 12	141.01	1.00	100.00	1.00	-	-	15.16	3.00	~								
12 ~ 13	141.01	1.00	100.00	1.00	-	-	15.16	3.00	~								
13 ~ 14	123.70	1.00	100.00	1.00	-	-	13.16	2.60	~								
14 ~ 15	130.34	1.00	100.00	1.00	-	-	13.69	2.71	~								
15 ~ 16	141.45	1.00	100.00	1.00	-	-	14.28	2.83	~								
16 ~ 17	141.45	1.00	100.00	1.00	-	-	14.28	2.83	~								
17 ~ 18	145.28	1.00	100.00	1.00	-	-	15.00	2.97	~								
18 ~ 19	145.28	1.00	100.00	1.00	-	-	15.00	2.97	~								
~									~								
~									~								
~									~								
~									~								
~									~								
~									~								
~									~								
~									~								
~									~								
~									~								