

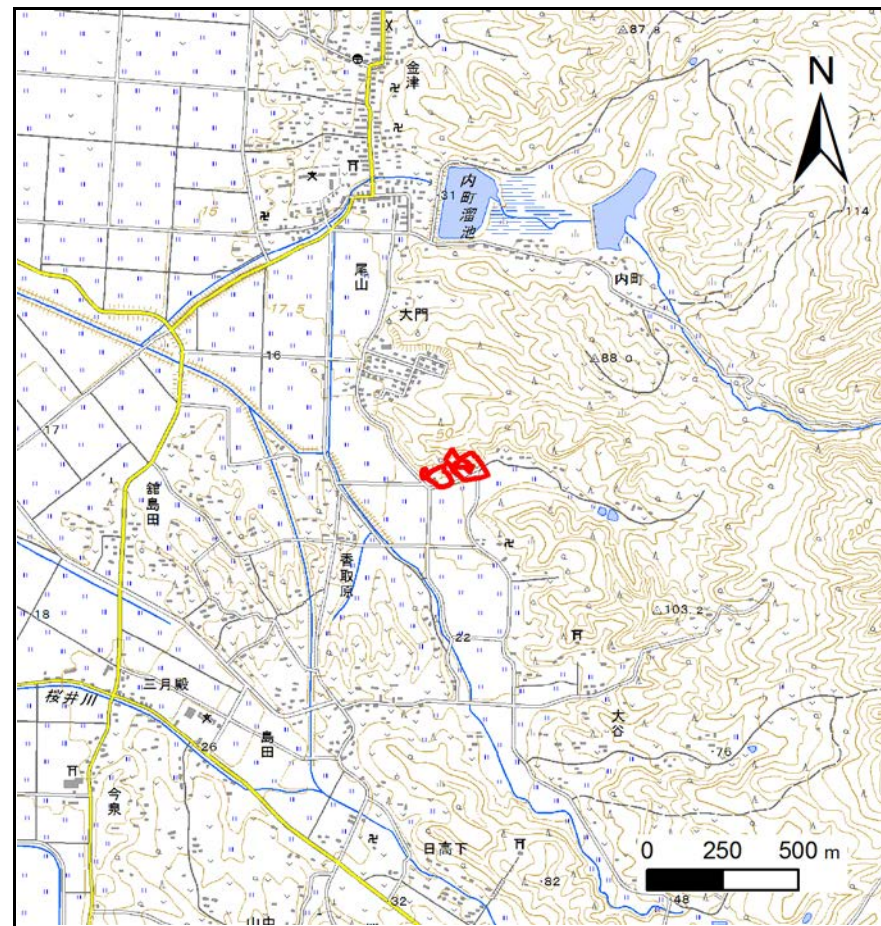
土砂災害警戒区域等の指定の告示に係る図書(その1)

告示番号	宮城県告示第203号
告示年月日	令和2年3月17日

自然現象の種類	急傾斜地の崩壊
箇所番号	Ⅱ-自-0076
箇所名	上日向の1
所在地	角田市尾山字上日向、字大谷、字日向
調査機関	宮城県大河原土木事務所



位置図(S=1:200,000)



位置図(S=1:25,000)

宮城県

「この地図は、国土地理院長の承認を得て、同院発行の電子地形図25000及び電子地形図20万を複製したものである。(承認番号 平30情複、第1221号)」

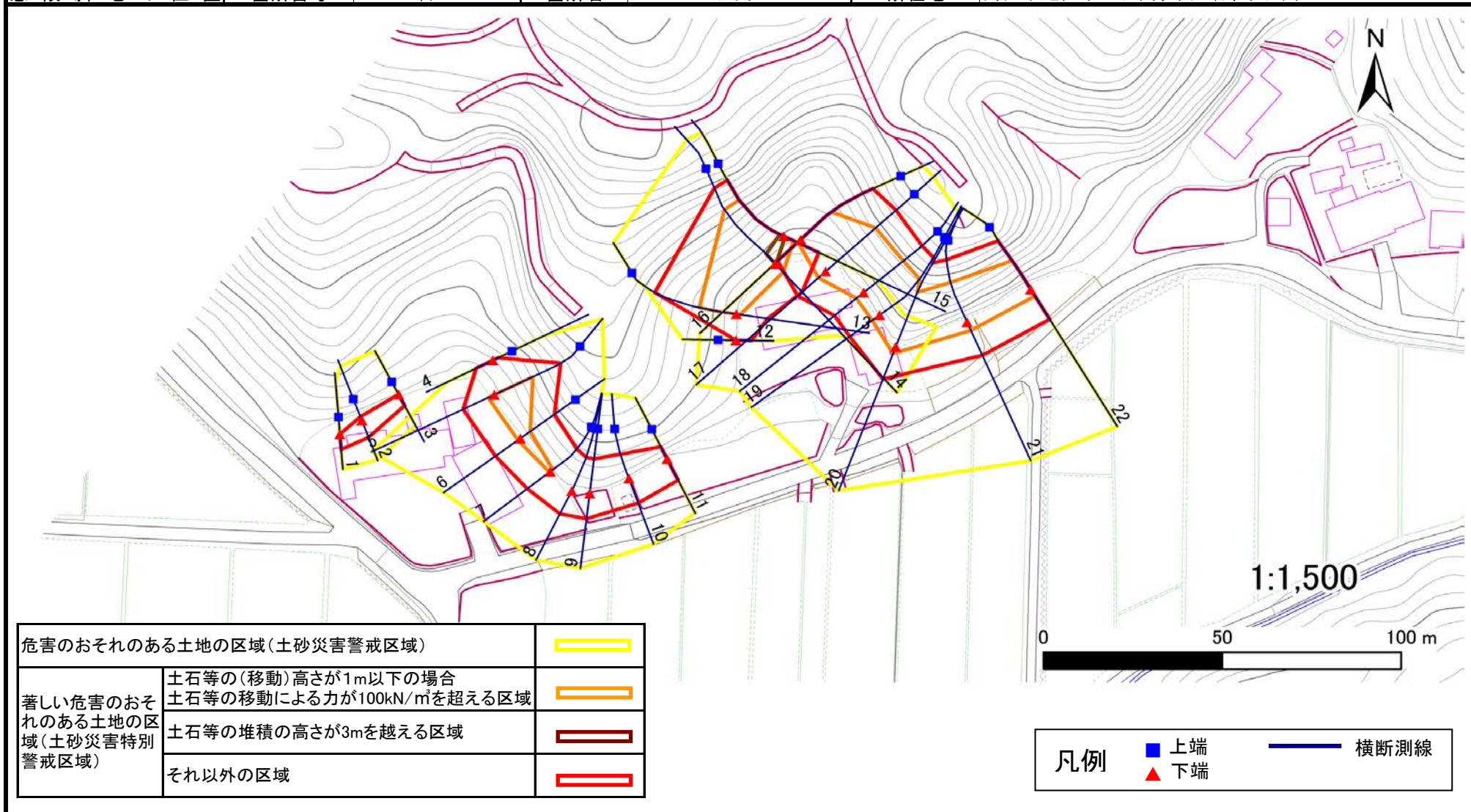
土砂災害警戒区域等の指定の告示に係る図書(その2)

告示番号	宮城県告示第203号
告示年月日	令和2年3月17日

危害のおそれのある土地、著しい危害のおそれのある土地の設定図

調査年度	平成30年度
------	--------

急傾斜地の位置	箇所番号	II-自-0076	箇所名	上日向の1	所在地	角田市尾山字上日向、字大谷、字日向
---------	------	-----------	-----	-------	-----	-------------------



土砂災害警戒区域等の指定の告示に係る図書(その3)

告示番号	宮城県告示第203号
告示年月日	令和2年3月17日

建築物に作用すると想定される衝撃に関する事項

急傾斜地の位置	箇所番号	II-自-0076	箇所名	上日向の1	所在地	角田市尾山字上日向、字大谷、字日向											
横断測線の区間	土石等の移動により建築物の地上部に作用すると想定される力				土石等の堆積により建築物の地上部に作用すると想定される力				横断測線の区間	土石等の移動により建築物の地上部に作用すると想定される力				土石等の堆積により建築物の地上部に作用すると想定される力			
	土石等の(移動)高さが1m以下の場合、土石等の移動による力が100kN/m ² を超える区域		それ以外の区域		土石等の堆積の高さが3mを超える区域		それ以外の区域			土石等の(移動)高さが1m以下の場合、土石等の移動による力が100kN/m ² を超える区域		それ以外の区域		土石等の堆積の高さが3mを超える区域		それ以外の区域	
	力の大きさのうち最大のもの(kN/m ²)	土石等の高さ(m)	力の大きさのうち最大のもの(kN/m ²)	土石等の高さ(m)	力の大きさのうち最大のもの(kN/m ²)	土石等の高さ(m)	力の大きさのうち最大のもの(kN/m ²)	土石等の高さ(m)		力の大きさのうち最大のもの(kN/m ²)	土石等の高さ(m)	力の大きさのうち最大のもの(kN/m ²)	土石等の高さ(m)	力の大きさのうち最大のもの(kN/m ²)	土石等の高さ(m)	力の大きさのうち最大のもの(kN/m ²)	土石等の高さ(m)
1 ~ 2	-	-	65.23	1.00	-	-	9.76	1.93	~								
2 ~ 3	-	-	65.23	1.00	-	-	10.70	2.12	~								
~									~								
4 ~ 5	-	-	100.00	1.00	-	-	11.22	2.22	~								
5 ~ 6	128.40	1.00	100.00	1.00	-	-	11.22	2.22	~								
6 ~ 7	111.20	1.00	100.00	1.00	-	-	10.62	2.10	~								
7 ~ 8	-	-	100.00	1.00	-	-	10.45	2.07	~								
8 ~ 9	-	-	93.40	1.00	-	-	9.85	1.95	~								
9 ~ 10	-	-	94.84	1.00	-	-	9.85	1.95	~								
10 ~ 11	-	-	94.84	1.00	-	-	9.34	1.85	~								
~									~								
12 ~ 13	-	-	100.00	1.00	-	-	10.49	2.08	~								
13 ~ 14	151.63	1.00	100.00	1.00	-	-	15.16	3.00	~								
14 ~ 15	151.63	1.00	100.00	1.00	16.45	3.25	15.16	3.00	~								
~									~								
16 ~ 17	142.33	1.00	100.00	1.00	-	-	13.40	2.65	~								
17 ~ 18	142.33	1.00	100.00	1.00	-	-	14.07	2.78	~								
18 ~ 19	141.95	1.00	100.00	1.00	-	-	14.07	2.78	~								
19 ~ 20	140.53	1.00	100.00	1.00	-	-	13.66	2.70	~								
20 ~ 21	140.23	1.00	100.00	1.00	-	-	14.51	2.87	~								
21 ~ 22	140.23	1.00	100.00	1.00	-	-	15.16	3.00	~								
~									~								
~									~								
~									~								
~									~								
~									~								
~									~								