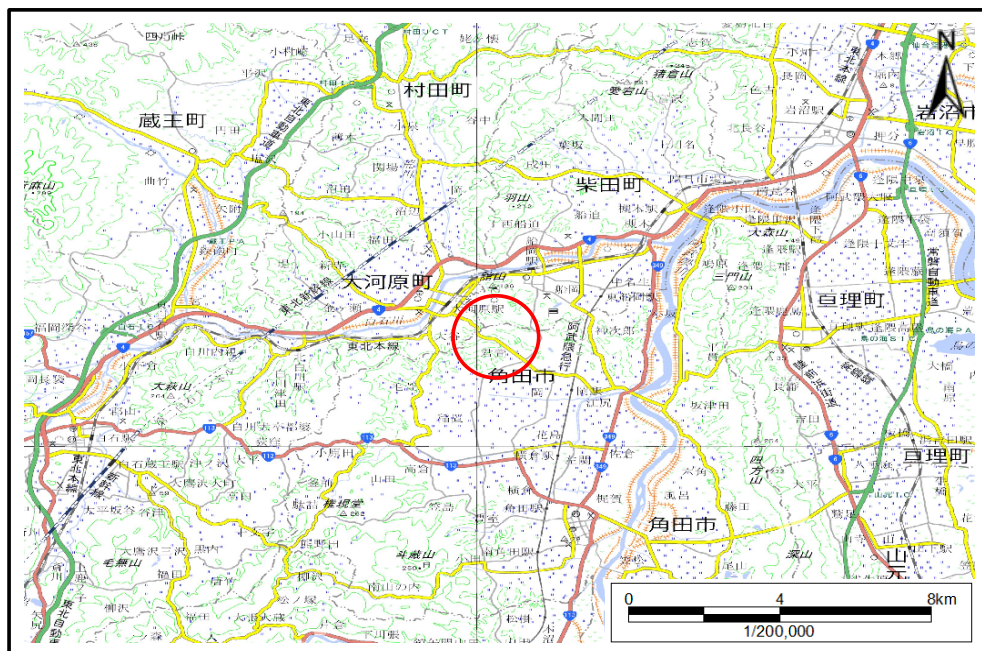


土砂災害警戒区域等の指定の告示に係る図書(その1)

| | |
|-------|------------|
| 告示番号 | 宮城県告示第204号 |
| 告示年月日 | 令和2年3月17日 |

| | |
|---------|---------------|
| 自然現象の種類 | 土石流 |
| 溪流番号 | 1-12-125 |
| 水系名 | 阿武隈川 |
| 河川名 | 雑魚橋川 |
| 溪流名 | 岩井田沢 |
| 所在地 | 角田市君萱字岩井田、字山田 |
| 調査機関 | 宮城県大河原土木事務所 |



概況図 (S=1:200,000)



位置図 (S=1:25,000)

この地図は、国土地理院長の承認を得て、同院発行の電子地形図25000及び電子地形図20万を複製したものである。(承認番号 平30情複、第1221号)

宮城県

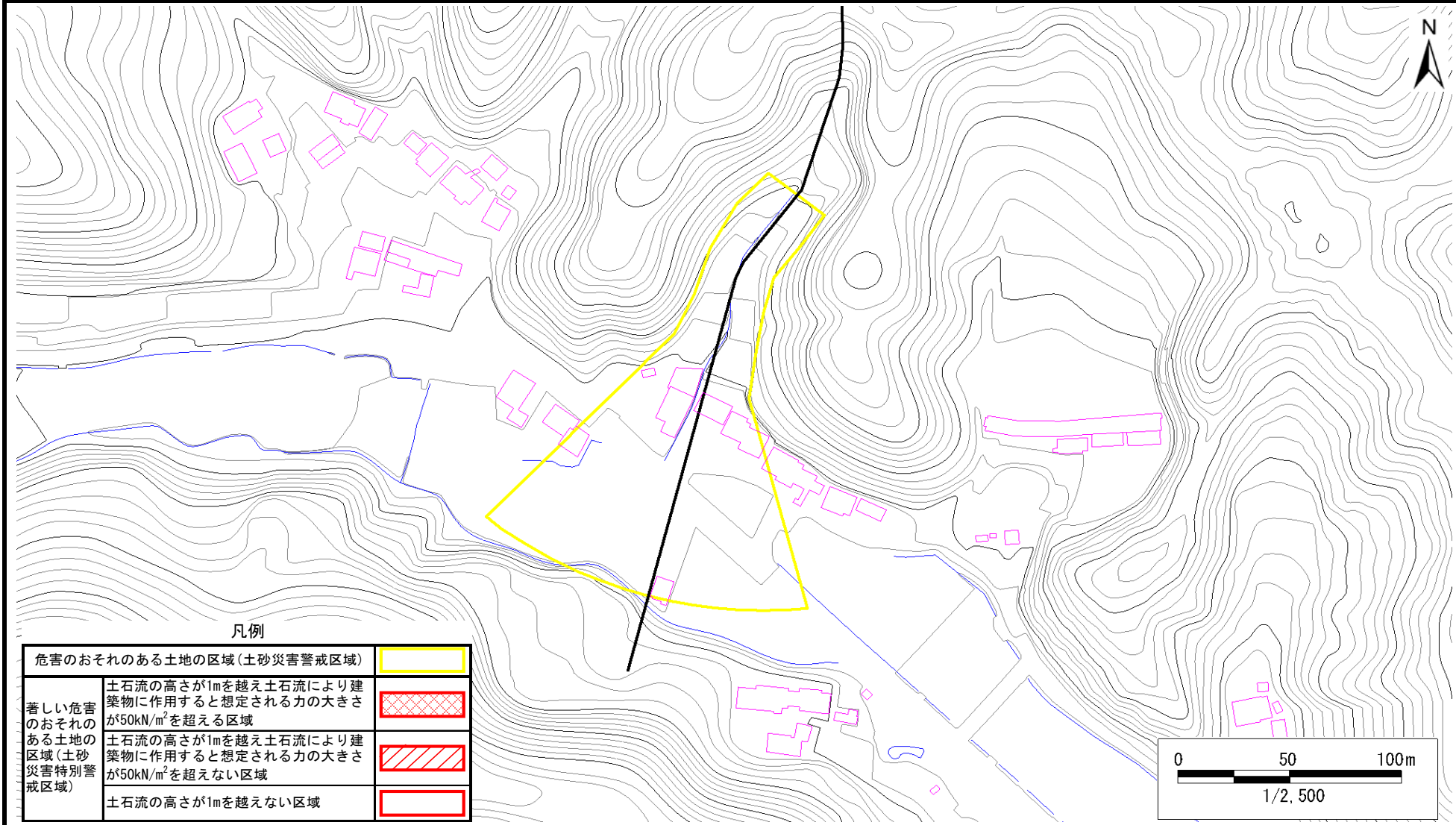
土砂災害警戒区域等の指定の告示に係る図書（その2）

| | |
|-------|------------|
| 告示番号 | 宮城県告示第204号 |
| 告示年月日 | 令和2年3月17日 |

| | |
|------|--------|
| 調査年度 | 平成30年度 |
|------|--------|

危害のおそれのある土地の区域、著しい危害のおそれのある土地の区域の設定図

| | | | | | | |
|-----------|------|----------|-----|------|-----|---------------|
| 溪 流 の 位 置 | 溪流番号 | 1-12-125 | 溪流名 | 岩井田沢 | 所在地 | 角田市君萱字岩井田、字山田 |
|-----------|------|----------|-----|------|-----|---------------|



凡例

| | |
|--|--|
| 危害のおそれのある土地の区域（土砂災害警戒区域） | |
| 著しい危害のおそれのある土地の区域（土砂災害特別警戒区域） | |
| 土砂流の高さが1mを越え土砂流により建築物に作用すると想定される力の大きさが50kN/m ² を超える区域 | |
| 土砂流の高さが1mを越えない区域 | |

