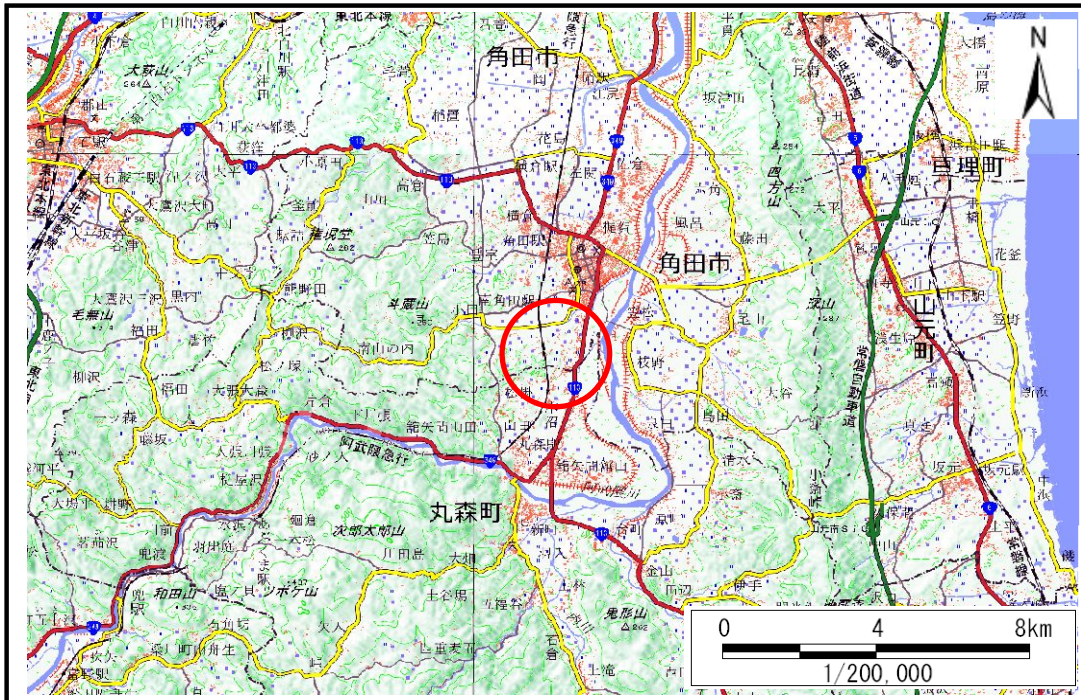


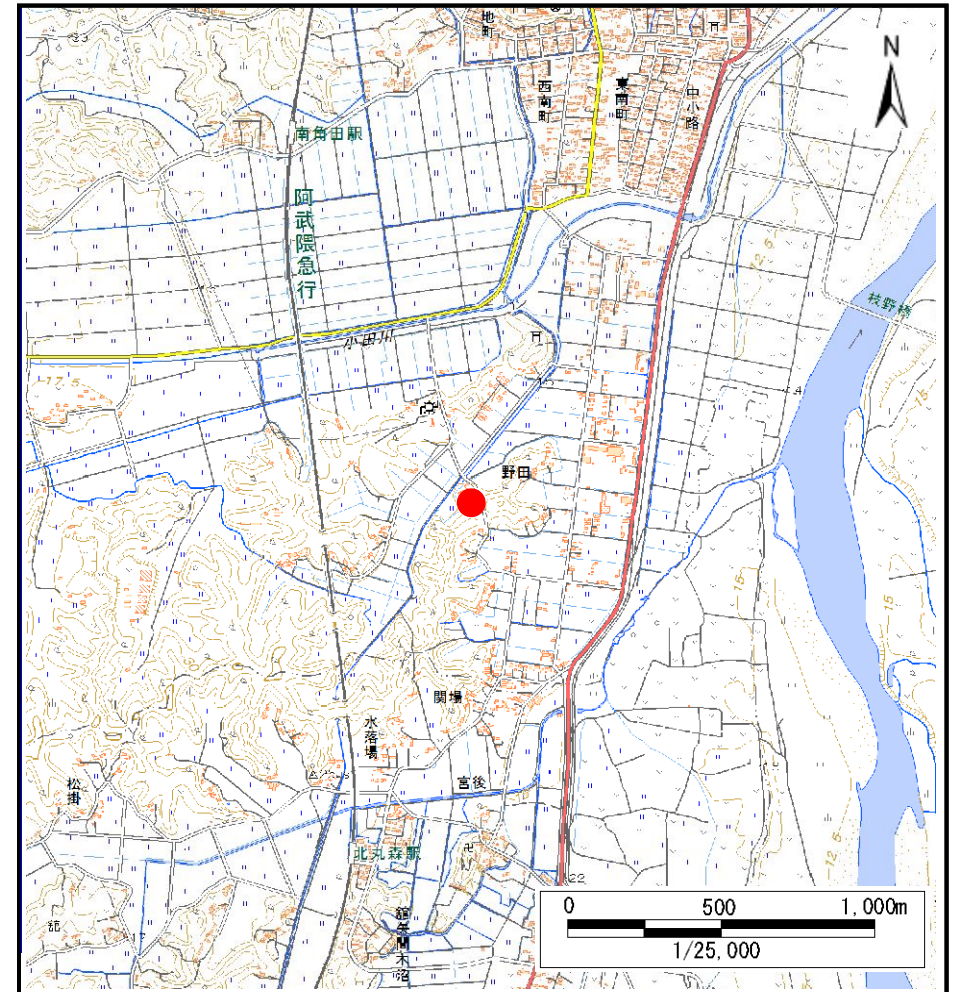
土砂災害警戒区域等の指定の告示に係る図書(その1)

告示番号	宮城県告示第204号
告示年月日	令和2年3月17日

自然現象の種類	土石流
溪流番号	1-12-053(1211200053)
水系名	阿武隈川
河川名	小田川
溪流名	野田沢
所在	角田市角田字鱸沼、字元鱸沼
調査機関	宮城県大河原土木事務所



位置図(S=1:200,000)



位置図(S=1:25,000)

この地図は、国土地理院長の承認を得て、同院発行の電子地形図25000及び電子地形図20万を複製したものである。(承認番号 平30情複、第1222号)

土砂災害警戒区域等の指定の告示に係る図書(その2)

告示番号	宮城県告示第204号
告示年月日	令和2年3月17日

				調査年度	平成30年度	
溪流の位置	溪流番号	1-12-053(1211200053)	溪流名	野田沢	所在地	角田市角田字鱸沼、字元鱸沼

