

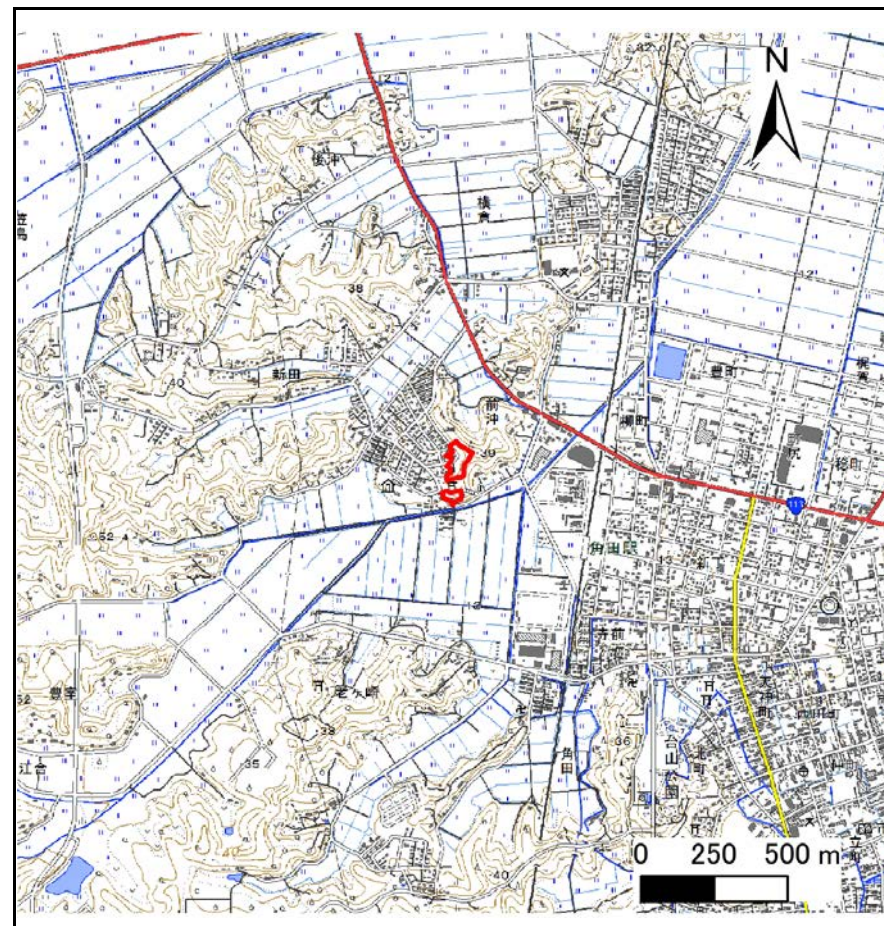
土砂災害警戒区域等の指定の告示に係る図書(その1)

告示番号	宮城県告示第903号
告示年月日	平成29年10月6日

自然現象の種類	急傾斜地の崩壊
箇所番号	I-人-0002
箇所名	山崎
所在地	角田市横倉字山崎、字馬場内、字水上、字今谷
調査機関	宮城県大河原土木事務所



位置図(S=1:200,000)



位置図(S=1:25,000)

宮城県

「この地図は、国土地理院長の承認を得て、同院発行の数値地図20000(地図画像)及び数値地図25000(地図画像)を複製したものである。(承認番号 平28情複、第1341号)」

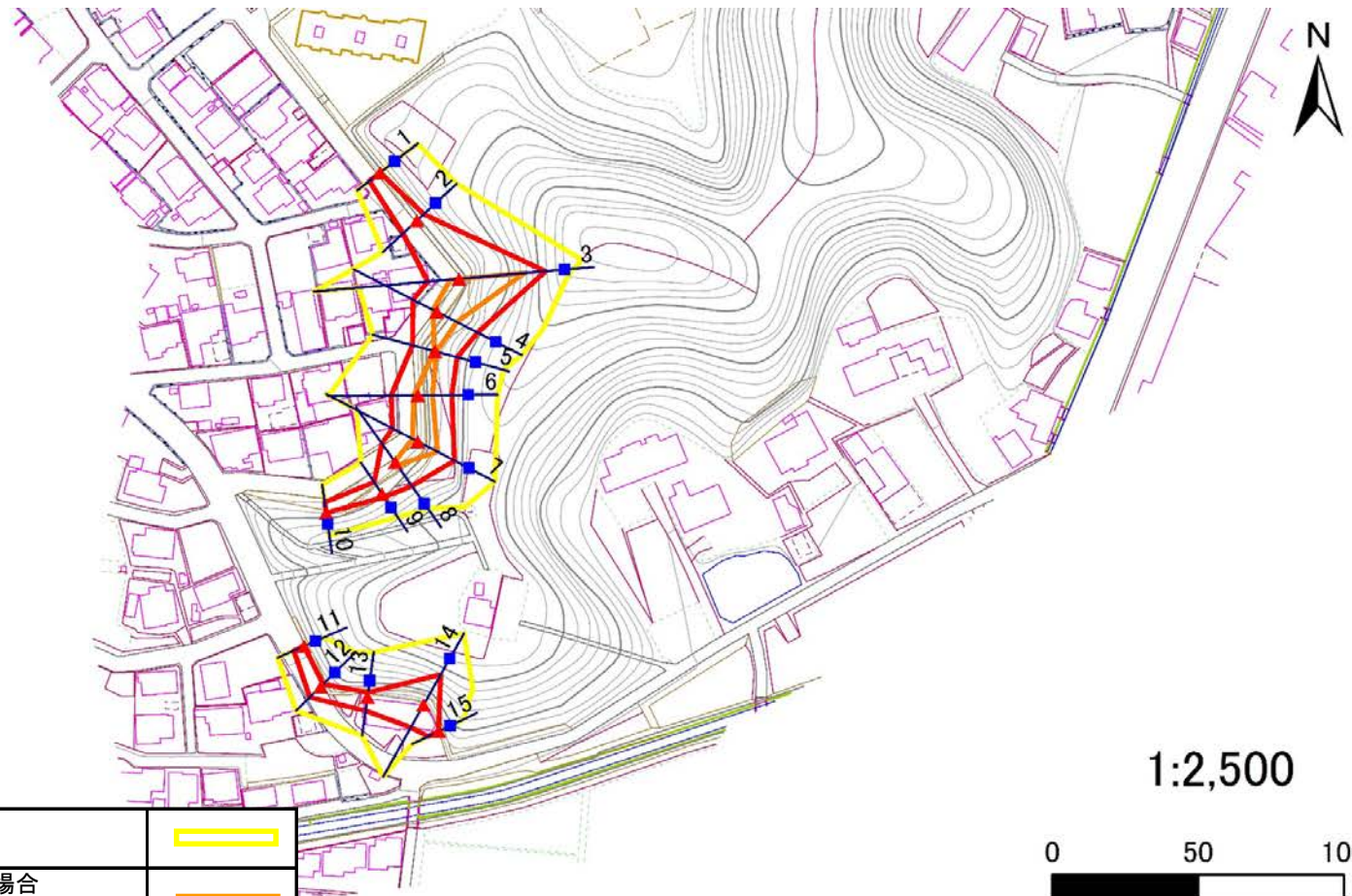
土砂災害警戒区域等の指定の告示に係る図書(その2)

告示番号	宮城県告示第903号
告示年月日	平成29年10月6日

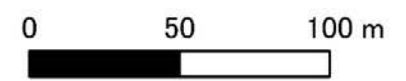
危害のおそれのある土地、著しい危害のおそれのある土地の設定図

調査年度	平成28年度
------	--------

急傾斜地の位置	箇所番号	I-人-0002	箇所名	山崎	所在地	角田市横倉字山崎、字馬場内、字水上、字今谷
---------	------	----------	-----	----	-----	-----------------------



1:2,500



危害のおそれのある土地の区域(土砂災害警戒区域)		
著しい危害のおそれのある土地の区域(土砂災害特別警戒区域)	土石等の(移動)高さが1m以下の場合	
	土石等の移動による力が100kN/m ² を超える区域	
	土石等の堆積の高さが3mを越える区域	
それ以外の区域		

凡例		上端		横断測線
		下端		

土砂災害警戒区域等の指定の告示に係る図書(その3)

告示番号	宮城県告示第903号
告示年月日	平成29年10月6日

建築物に作用すると想定される衝撃に関する事項

急傾斜地の位置	箇所番号	I-人-0002		箇所名	山崎	所在地	角田市横倉字山崎、字馬場内、字水上、字今谷												
横断測線の区間	土石等の移動により建築物の地上部に作用すると想定される力				土石等の堆積により建築物の地上部に作用すると想定される力				土石等の移動により建築物の地上部に作用すると想定される力				土石等の堆積により建築物の地上部に作用すると想定される力						
	土石等の(移動)高さが1m以下の場合、土石等の移動による力が100kN/m ² を超える区域		それ以外の区域		土石等の堆積の高さが3mを超える区域		それ以外の区域												
	力の大きさのうち最大のもの (kN/m ²)	土石等の高さ (m)	力の大きさのうち最大のもの (kN/m ²)	土石等の高さ (m)	力の大きさのうち最大のもの (kN/m ²)	土石等の高さ (m)	力の大きさのうち最大のもの (kN/m ²)	土石等の高さ (m)	力の大きさのうち最大のもの (kN/m ²)	土石等の高さ (m)	力の大きさのうち最大のもの (kN/m ²)	土石等の高さ (m)	力の大きさのうち最大のもの (kN/m ²)	土石等の高さ (m)					
1 ~ 2	-	-	81.3	1.0	-	-	9.4	1.9	~										
2 ~ 3	-	-	100.0	1.0	-	-	15.2	3.0	~										
3 ~ 4	148.6	1.0	100.0	1.0	-	-	15.2	3.0	~										
4 ~ 5	122.6	1.0	100.0	1.0	-	-	11.5	2.3	~										
5 ~ 6	121.3	1.0	100.0	1.0	-	-	12.6	2.5	~										
6 ~ 7	129.6	1.0	100.0	1.0	-	-	12.6	2.5	~										
7 ~ 8	129.6	1.0	100.0	1.0	-	-	12.6	2.5	~										
8 ~ 9	-	-	100.0	1.0	-	-	10.5	2.1	~										
9 ~ 10	-	-	61.3	1.0	-	-	10.7	2.2	~										
~									~										
11 ~ 12	-	-	66.7	1.0	-	-	10.4	2.1	~										
12 ~ 13	-	-	66.7	1.0	-	-	10.5	2.1	~										
13 ~ 14	-	-	100.0	1.0	-	-	11.2	2.2	~										
14 ~ 15	-	-	100.0	1.0	-	-	11.2	2.2	~										
~									~										
~									~										
~									~										
~									~										
~									~										
~									~										
~									~										
~									~										
~									~										
~									~										
~									~										