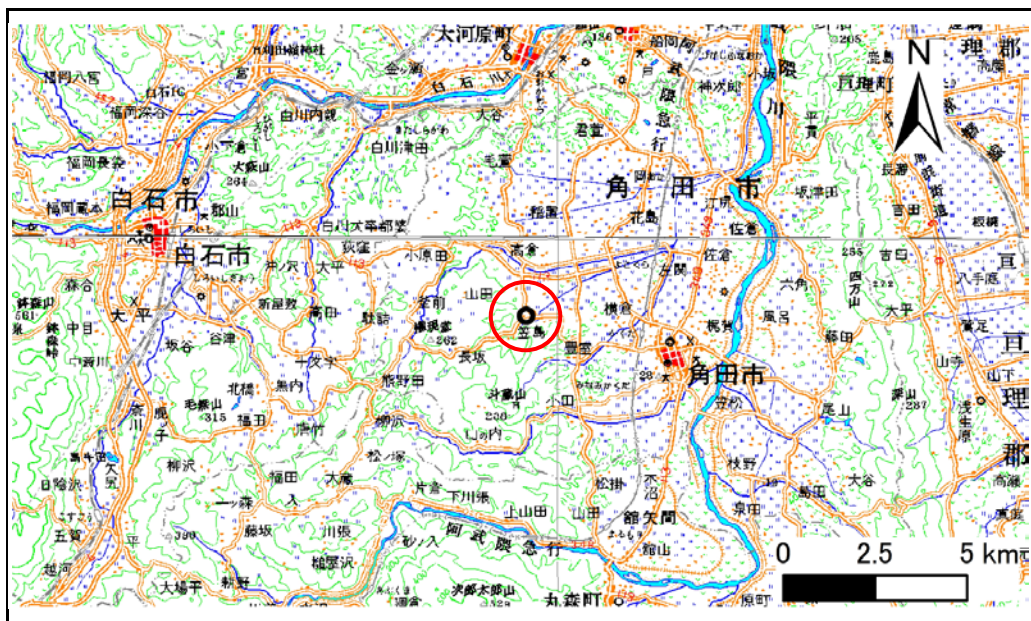


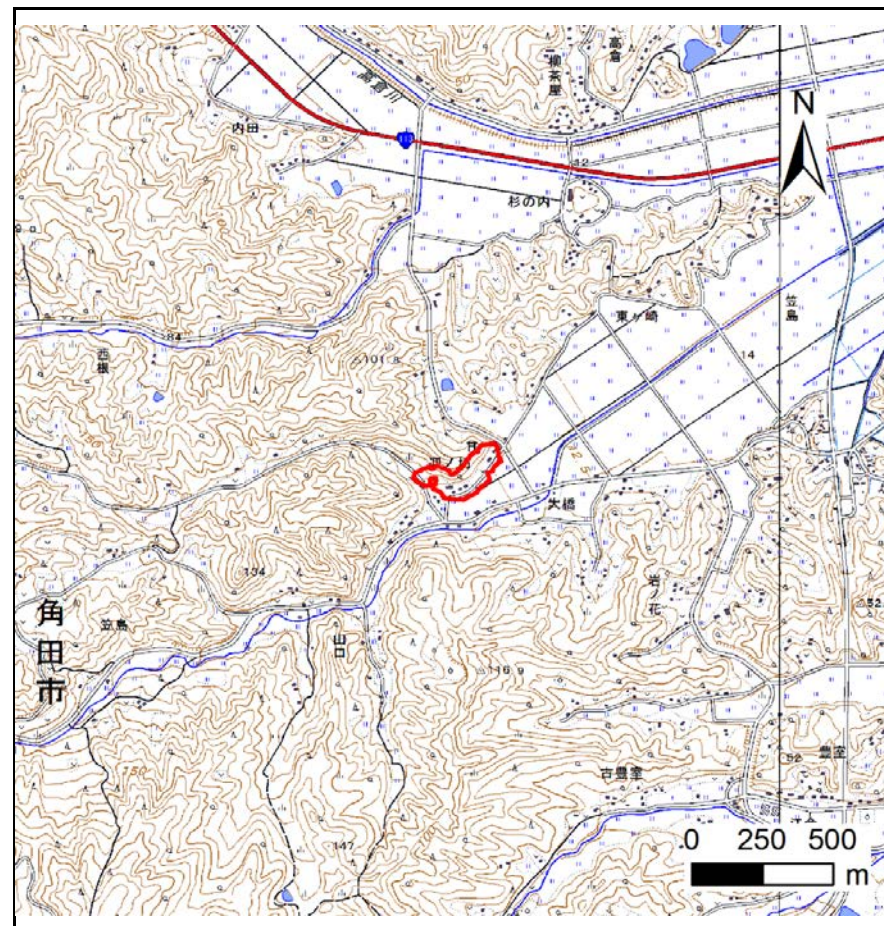
土砂災害警戒区域等の指定の告示に係る図書(その1)

告示番号	宮城県告示第903号
告示年月日	平成29年10月6日

自然現象の種類	急傾斜地の崩壊
箇所番号	I-自-0044
箇所名	滝
所在地	角田市笠島字迎ノ坊、字滝、字愛宕前、字川北
調査機関	宮城県大河原土木事務所



位置図(S=1:200,000)



位置図(S=1:25,000)

宮城県

「この地図は、国土地理院長の承認を得て、同院発行の数値地図20000(地図画像)及び数値地図25000(地図画像)を複製したものである。(承認番号 平28情複、第1341号)」

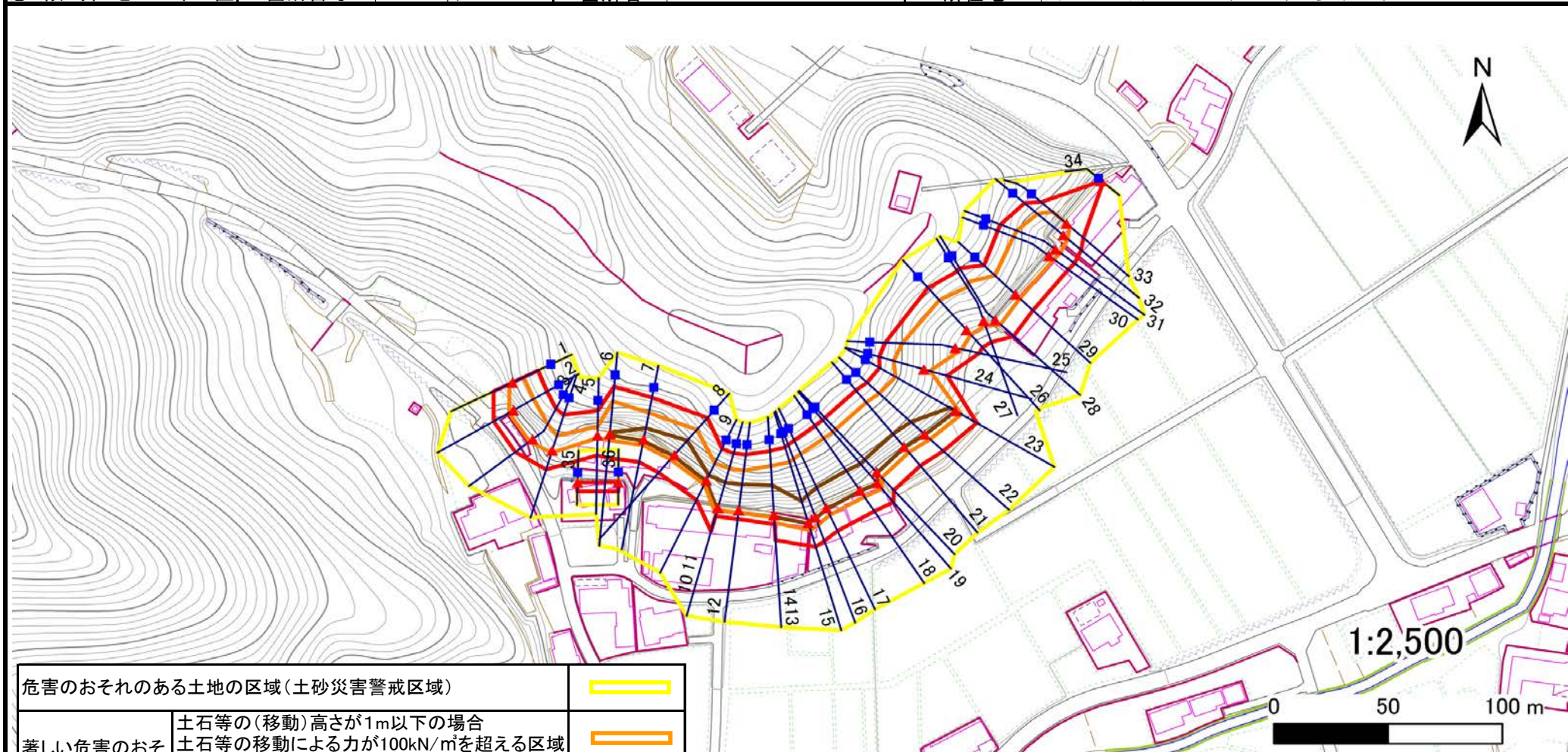
土砂災害警戒区域等の指定の告示に係る図書(その2)

告示番号	宮城県告示第903号
告示年月日	平成29年10月6日

危害のおそれのある土地、著しい危害のおそれのある土地の設定図

調査年度	平成28年度
------	--------

急傾斜地の位置	箇所番号	I-自-0044	箇所名	滝	所在地	角田市笠島字迎ノ坊、字滝、字愛宕前、字川北
---------	------	----------	-----	---	-----	-----------------------



危害のおそれのある土地の区域(土砂災害警戒区域)		
著しい危害のおそれのある土地の区域(土砂災害特別警戒区域)	土石等の(移動)高さが1m以下の場合	
	土石等の移動による力が100kN/m ² を超える区域	
	土石等の堆積の高さが3mを越える区域	
それ以外の区域		

凡例		上端		横断測線
		下端		

土砂災害警戒区域等の指定の告示に係る図書(その3)

告示番号	宮城県告示第903号
告示年月日	平成29年10月6日

建築物に作用すると想定される衝撃に関する事項

急傾斜地の位置	箇所番号	I-自-0044	箇所名	灌	所在地	角田市笠島字迎ノ坊、字灌、字愛宕前、字川北											
横断測線の区間	土石等の移動により建築物の地上部に作用すると想定される力				土石等の堆積により建築物の地上部に作用すると想定される力				土石等の移動により建築物の地上部に作用すると想定される力				土石等の堆積により建築物の地上部に作用すると想定される力				
	土石等の(移動)高さが1m以下の場合、土石等の移動による力が100kN/m ² を超える区域		それ以外の区域		土石等の堆積の高さが3mを超える区域		それ以外の区域		土石等の(移動)高さが1m以下の場合、土石等の移動による力が100kN/m ² を超える区域		それ以外の区域		土石等の堆積の高さが3mを超える区域		それ以外の区域		
	力の大きさのうち最大のもの(kN/m ²)	土石等の高さ(m)	力の大きさのうち最大のもの(kN/m ²)	土石等の高さ(m)	力の大きさのうち最大のもの(kN/m ²)	土石等の高さ(m)	力の大きさのうち最大のもの(kN/m ²)	土石等の高さ(m)	力の大きさのうち最大のもの(kN/m ²)	土石等の高さ(m)	力の大きさのうち最大のもの(kN/m ²)	土石等の高さ(m)	力の大きさのうち最大のもの(kN/m ²)	土石等の高さ(m)	力の大きさのうち最大のもの(kN/m ²)	土石等の高さ(m)	
1 ~ 2	134.6	1.0	100.0	1.0	-	-	12.3	2.5	27 ~ 28	147.7	1.0	100.0	1.0	-	-	15.2	3.0
2 ~ 3	134.6	1.0	100.0	1.0	-	-	12.3	2.5	28 ~ 29	147.7	1.0	100.0	1.0	-	-	15.2	3.0
3 ~ 4	127.4	1.0	100.0	1.0	-	-	11.6	2.3	29 ~ 30	143.6	1.0	100.0	1.0	-	-	14.8	3.0
4 ~ 5	117.5	1.0	100.0	1.0	-	-	14.0	2.8	30 ~ 31	143.6	1.0	100.0	1.0	-	-	13.7	2.7
5 ~ 6	145.8	1.0	100.0	1.0	-	-	15.2	3.0	31 ~ 32	142.1	1.0	100.0	1.0	-	-	13.6	2.7
6 ~ 7	145.8	1.0	100.0	1.0	17.6	3.5	15.2	3.0	32 ~ 33	138.9	1.0	100.0	1.0	-	-	13.6	2.7
7 ~ 8	144.3	1.0	100.0	1.0	17.8	3.6	15.2	3.0	33 ~ 34	-	-	100.0	1.0	-	-	15.2	3.0
8 ~ 9	144.3	1.0	100.0	1.0	17.8	3.6	15.2	3.0	~								
9 ~ 10	148.7	1.0	100.0	1.0	18.7	3.7	15.2	3.0	35 ~ 36	-	-	50.7	1.0	-	-	10.4	2.1
10 ~ 11									~								
11 ~ 12	148.7	1.0	100.0	1.0	18.7	3.7	15.2	3.0	~								
12 ~ 13	155.2	1.0	100.0	1.0	18.7	3.7	15.2	3.0	~								
13 ~ 14									~								
14 ~ 15	155.6	1.0	100.0	1.0	17.7	3.5	15.2	3.0	~								
15 ~ 16	157.1	1.0	100.0	1.0	16.5	3.3	15.2	3.0	~								
16 ~ 17	157.6	1.0	100.0	1.0	16.8	3.4	15.2	3.0	~								
17 ~ 18	157.6	1.0	100.0	1.0	16.8	3.4	15.2	3.0	~								
18 ~ 19	156.9	1.0	100.0	1.0	16.5	3.3	15.2	3.0	~								
19 ~ 20	155.1	1.0	100.0	1.0	16.1	3.2	15.2	3.0	~								
20 ~ 21	153.5	1.0	100.0	1.0	16.2	3.2	15.2	3.0	~								
21 ~ 22	153.5	1.0	100.0	1.0	16.2	3.2	15.2	3.0	~								
22 ~ 23	152.7	1.0	100.0	1.0	16.0	3.2	15.2	3.0	~								
23 ~ 24	148.3	1.0	100.0	1.0	-	-	15.2	3.0	~								
24 ~ 25	148.3	1.0	100.0	1.0	-	-	15.1	3.0	~								
25 ~ 26	148.3	1.0	100.0	1.0	-	-	15.1	3.0	~								
26 ~ 27	143.3	1.0	100.0	1.0	-	-	13.6	2.7	~								