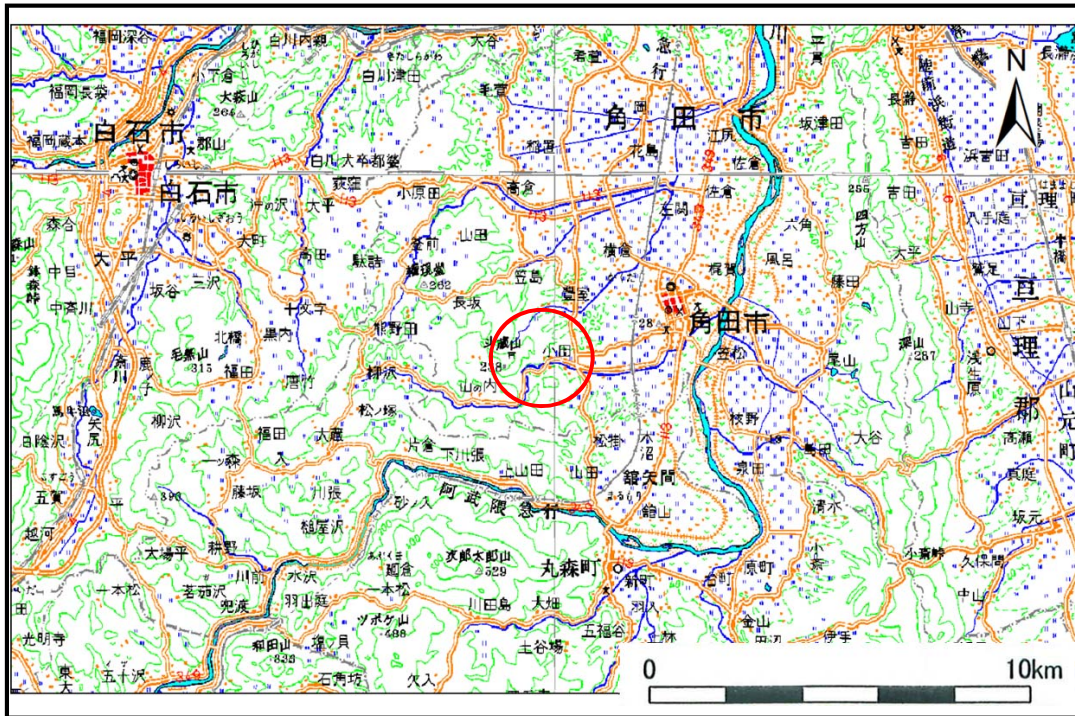


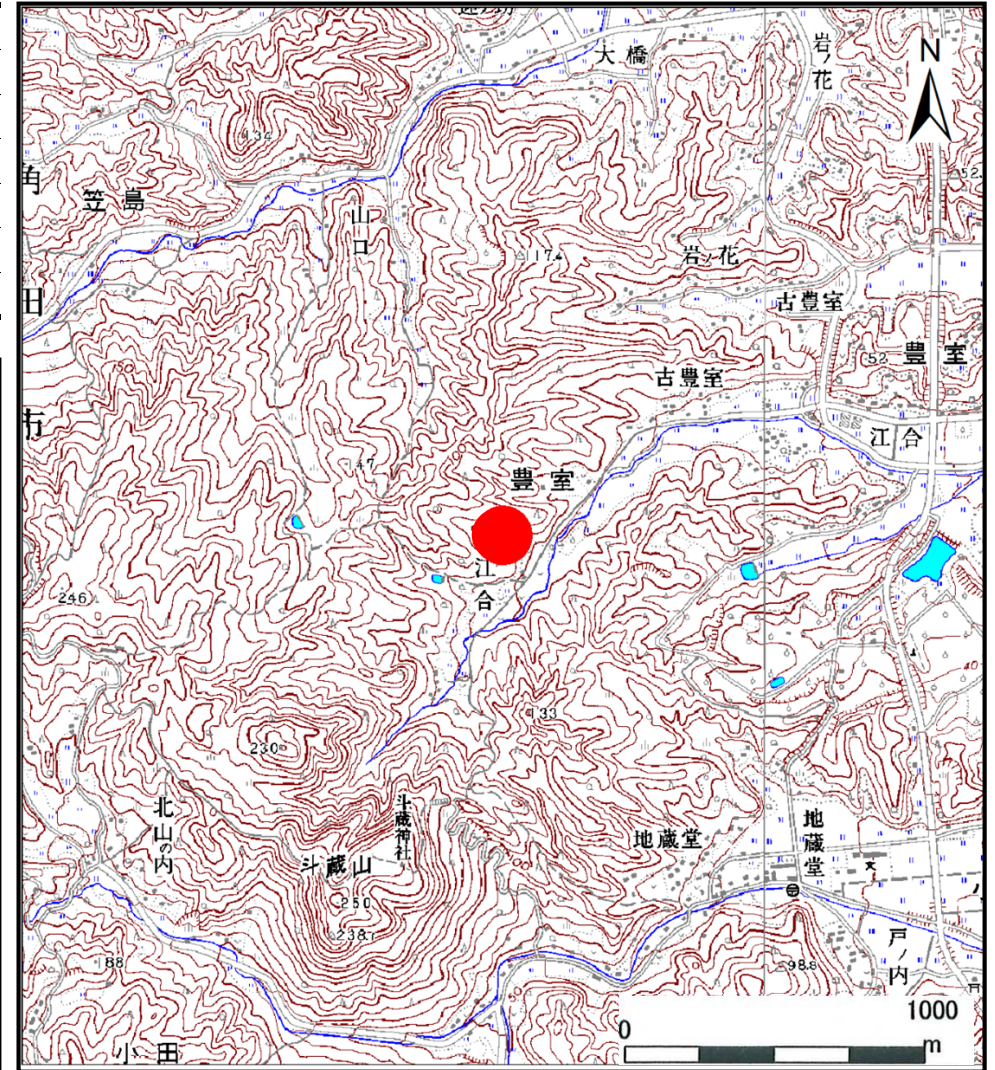
土砂災害警戒区域等の指定の告示に係る図書(その1)

告示番号	宮城県告示第1053号
告示年月日	平成26年12月26日

自然現象の種類	土石流
溪流番号	1-12-076(1211200076)
水系名	阿武隈川
河川名	尾袋川
溪流名	上平沢2
所在地	角田市豊室字上平・川南
調査機関	宮城県大河原土木事務所



位置図(S=1:200,000)



位置図(S=1:25,000)

この地図は、国土地理院長の承認を得て、同院発行の数値地図 25000(地図画像)及び数値地図 200000(地図画像)を複製したものである。(承認番号 平26情複、第131号)

宮城県

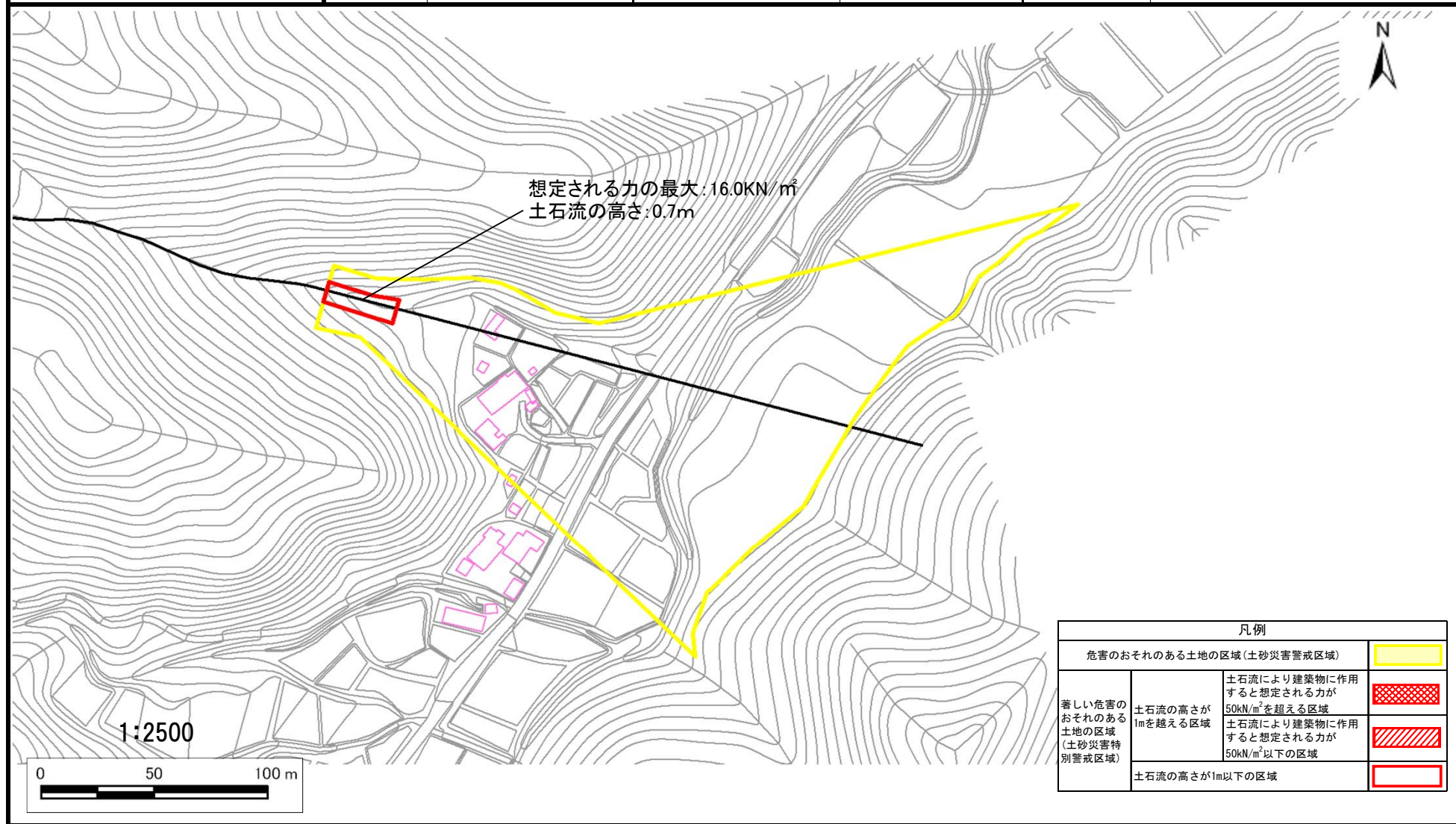
土砂災害警戒区域等の指定の告示に係る図書（その2）

告示番号	宮城県告示第1053号
告示年月日	平成26年12月26日

危害のおそれのある土地の区域、著しい危害のおそれのある土地の区域の設定図

調査年度	平成24年度
------	--------

溪流の位置	溪流番号	1-12-076 (1211200076)	溪流名	上平沢2	所在地	角田市豊室字上平・川南
-------	------	-----------------------	-----	------	-----	-------------



凡例		
危害のおそれのある土地の区域 (土砂災害警戒区域)		
著しい危害のおそれのある土地の区域 (土砂災害特別警戒区域)	土石流により建築物に作用すると想定される力が50kN/m ² を超える区域	
	土石流により建築物に作用すると想定される力が50kN/m ² 以下の区域	
土石流の高さが1m以下の区域		