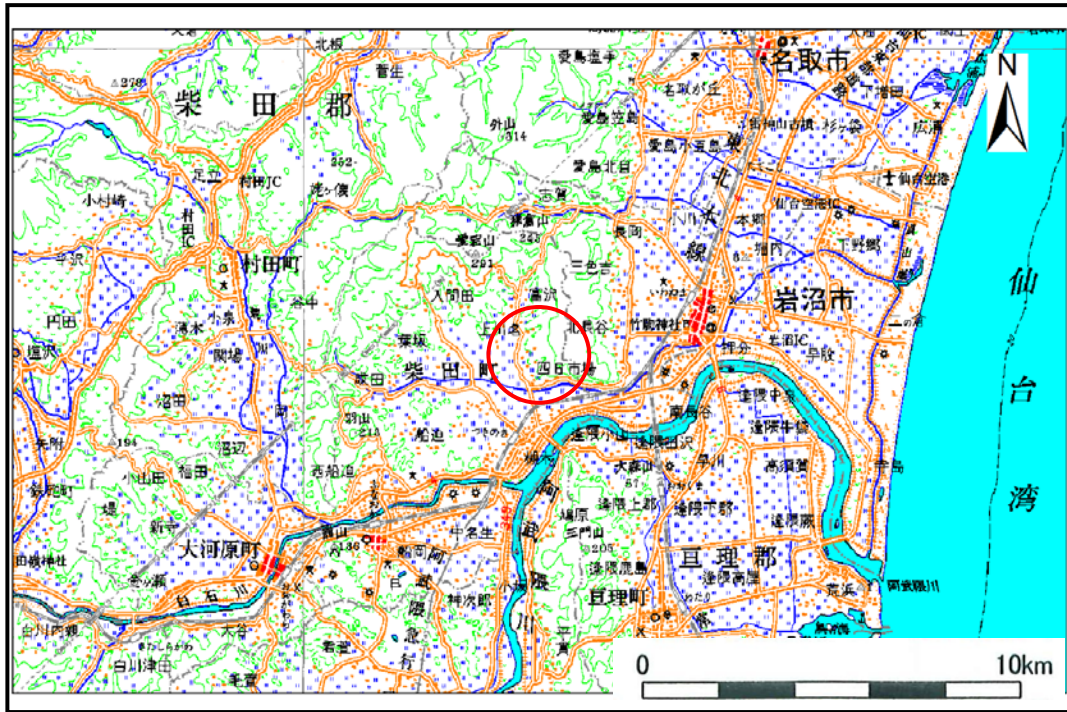


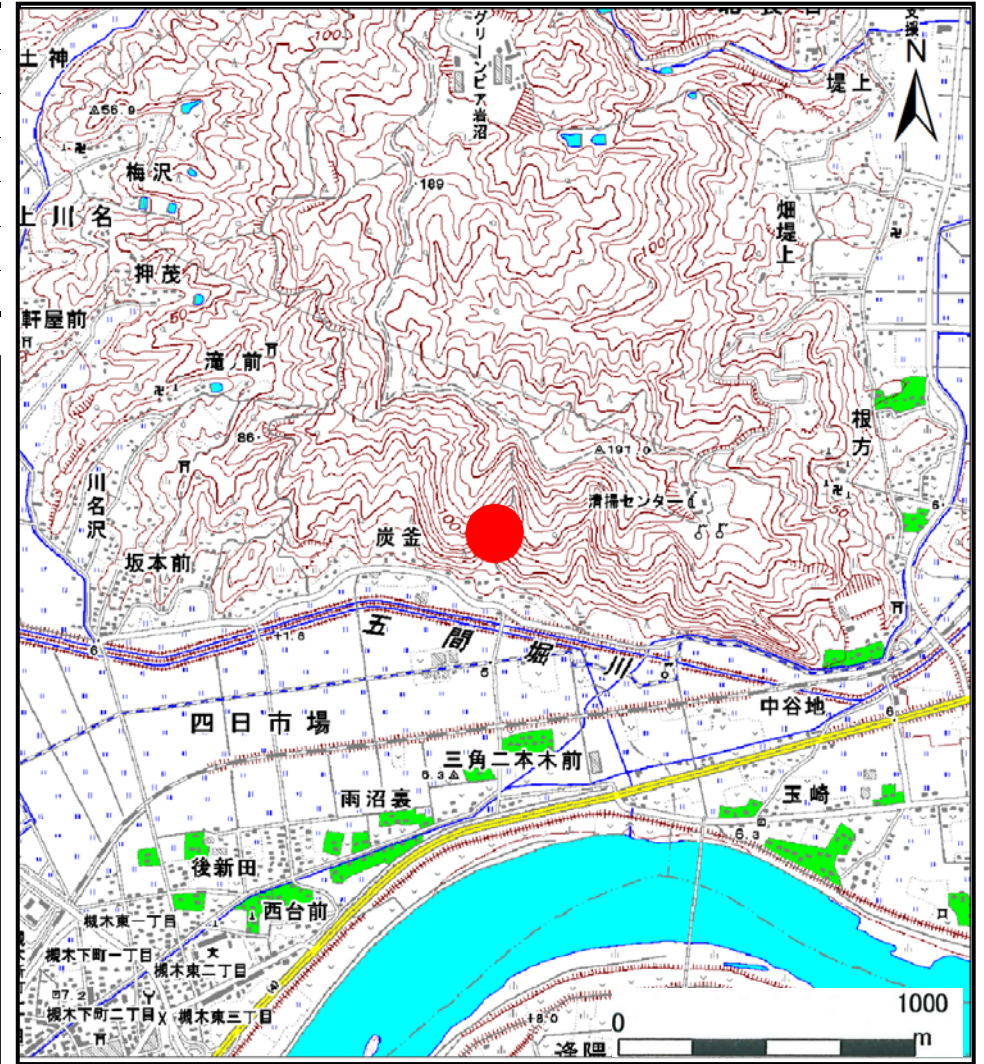
土砂災害警戒区域等の指定の告示に係る図書(その1)

告示番号	宮城県告示第886号
告示年月日	平成30年9月28日

自然現象の種類	土石流
溪流番号	1-33-063(1213300063)
水系名	阿武隈川
河川名	五間堀川
溪流名	鬼石沢
所在地	柴田郡柴田町大字四日市場字丸山・炭釜・下山根・大字南長谷字山小屋
調査機関	宮城県大河原土木事務所



位置図(S=1:200,000)



位置図(S=1:25,000)

この地図は、国土地理院長の承認を得て、同院発行の数値地図 25000(地図画像)及び数値地図 200000(地図画像)を複製したものである。(承認番号 平26情複、第131号)

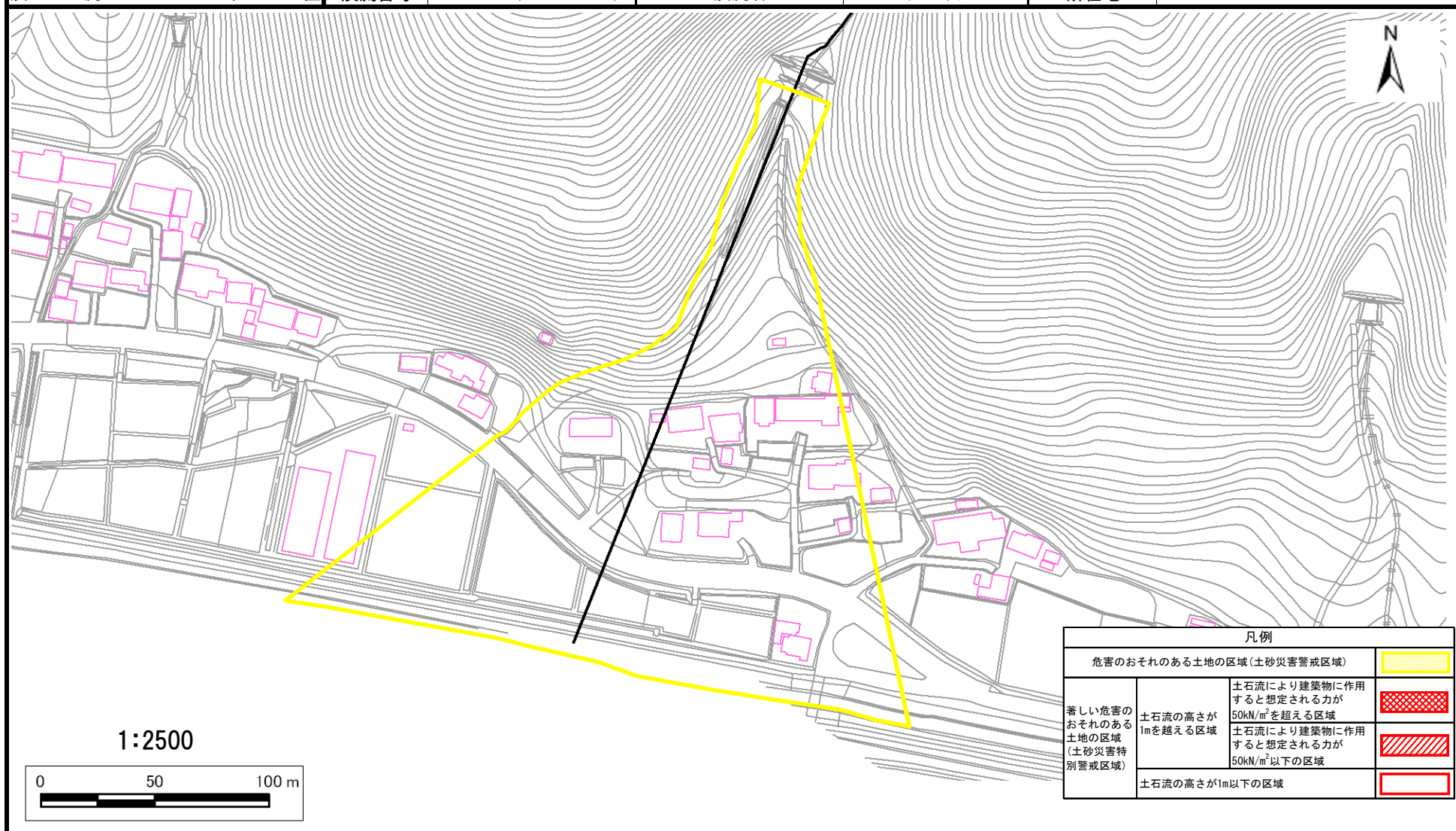
土砂災害警戒区域等の指定の告示に係る図書（その2）

告示番号	宮城県告示第886号
告示年月日	平成30年9月28日

危害のおそれのある土地の区域、著しい危害のおそれのある土地の区域の設定図

調査年度	平成24年度
------	--------

溪流の位置	溪流番号	1-33-063 (1213300063)	溪流名	鬼石沢	所在地	柴田郡柴田町大字四日市場字丸山・炭釜・下山根・大字南長谷字山小屋
-------	------	-----------------------	-----	-----	-----	----------------------------------



凡例		
	危害のおそれのある土地の区域 (土砂災害警戒区域)	
著しい危害のおそれのある土地の区域 (土砂災害特別警戒区域)	土石流の高さが1mを超える区域	土石流により建築物に作用すると想定される力が50kN/m ² を超える区域
		土石流により建築物に作用すると想定される力が50kN/m ² 以下の区域
		土石流の高さが1m以下の区域