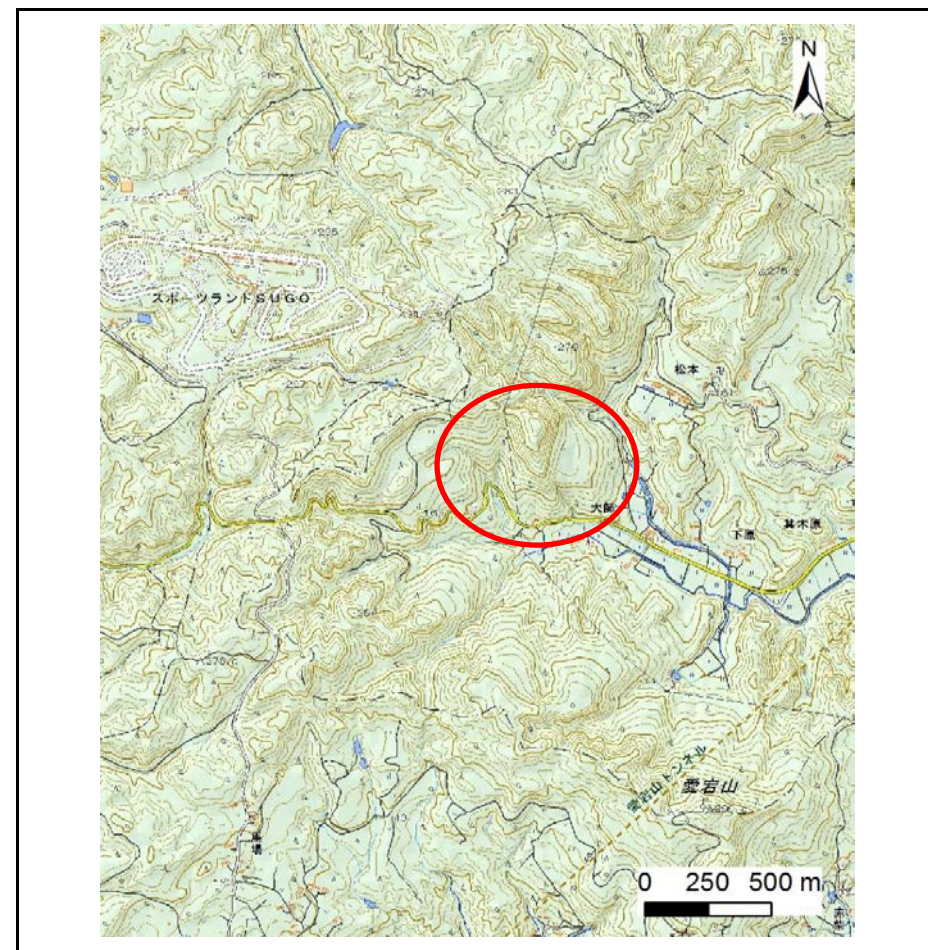


土砂災害警戒区域等の指定の告示に係る図書(その1)

告示番号	宮城県告示第945号
告示年月日	令和元年11月29日

自然現象の種類	地滑り
箇所番号	農水-18
箇所名	大師
所在地	岩沼市志賀字大師、一の坂、大日向、新深田、三本木、西大森、上芦ヶ沢、大畑
調査機関	宮城県仙台土木事務所



位置図(S=1:25,000)

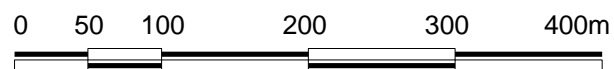
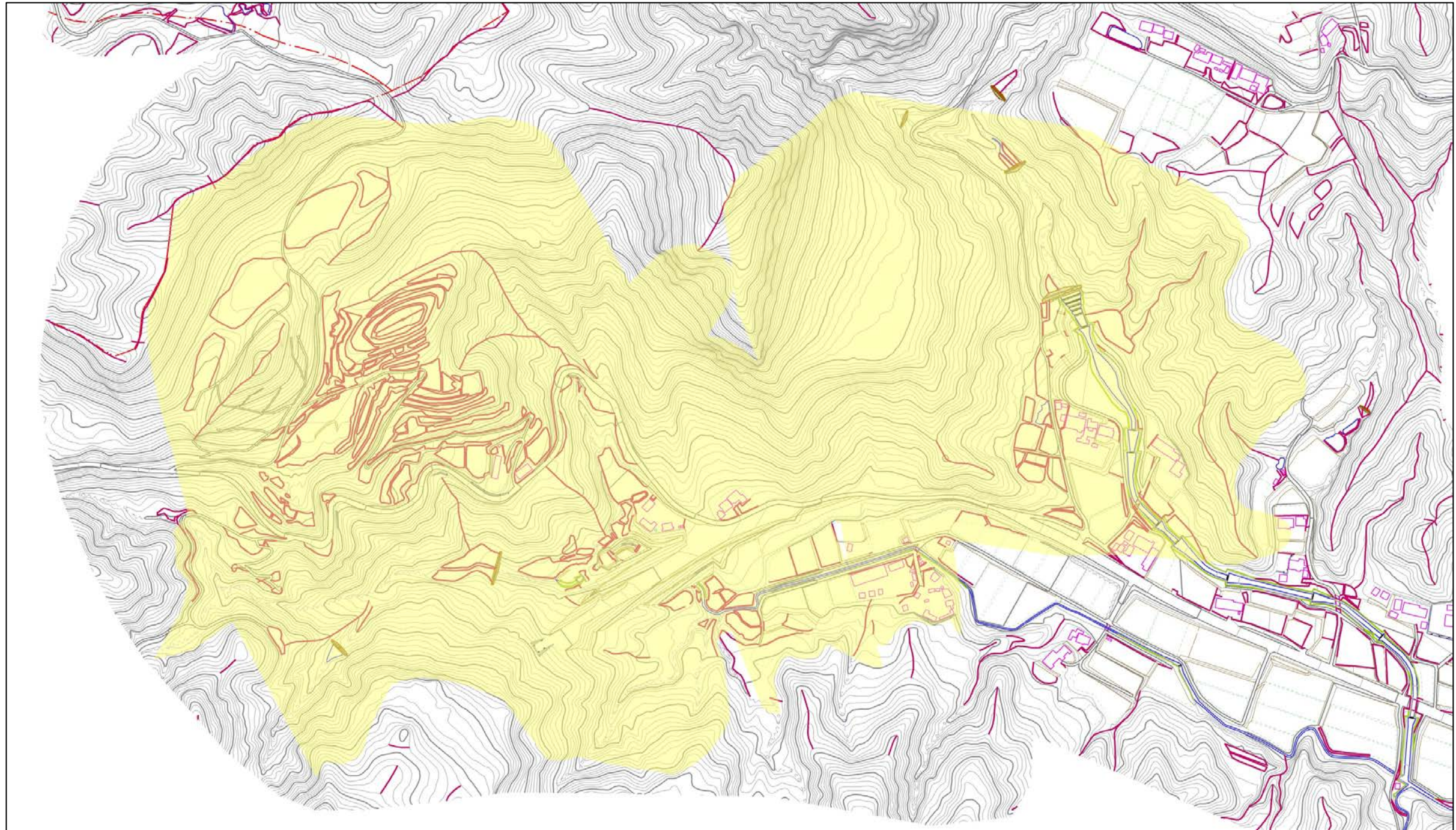


位置図(S=1:200,000)

宮城県

この地図は、国土地理院長の承認を得て、同院発行の電子地形図25000及び電子地形図20万を複製したものである。(承認番号 平30情複、第1368号)

土砂災害警戒区域等の指定の告示に係る図書(その2)



様式一2(地)
土砂災害警戒区域・土砂災害特別警戒区域
区域図

土砂災害防止法施行令第二条の
基準に該当する区域(土砂災害警戒区域)



自然現象
の種類

地滑り

箇所番号

農水-18

箇所名

大師

土砂災害防止法施行令第三条の
基準に該当する区域(土砂災害特別警戒区域)



縮尺
1:5,000

告示番号

宮城県告示第
945号

地滑り区域名

大師

告示年月日

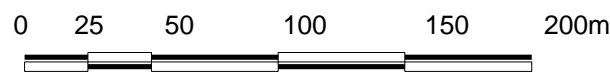
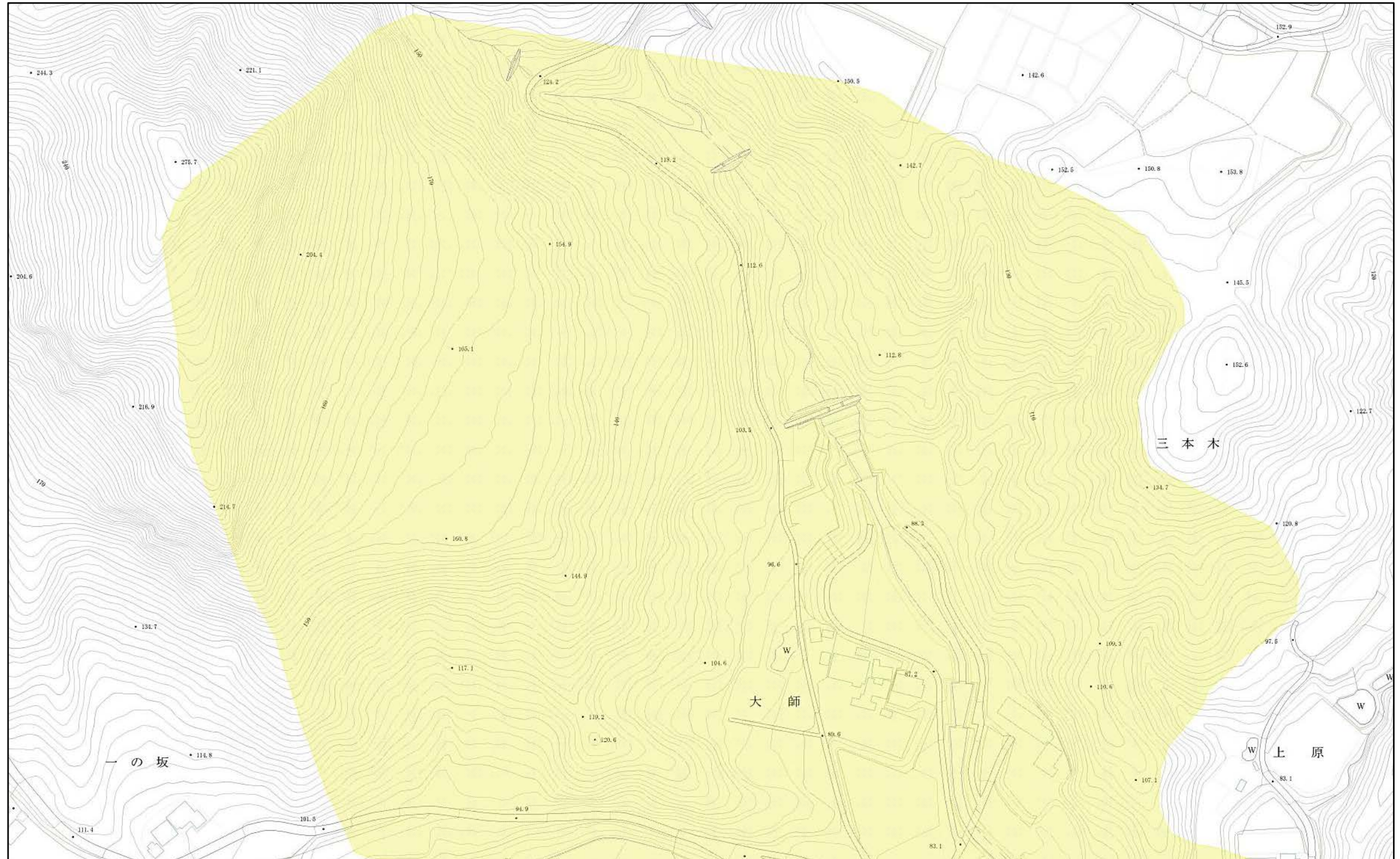
令和元年11月29日

所在地

岩沼市志賀字大師、一の坂、大日向、新深田、三本
木、西大森、上芦ヶ沢、大畑

宮城県

土砂災害警戒区域等の指定の告示に係る図書(その2)



様式一2(地)
土砂災害警戒区域・土砂災害特別警戒区域
区域図

土砂災害防止法施行令第二条の
基準に該当する区域(土砂災害警戒区域)



自然現象
の種類

地滑り

箇所番号

農水-18

箇所名

大師

土砂災害防止法施行令第三条の
基準に該当する区域(土砂災害特別警戒区域)



縮尺
1:2,500

告示番号

宮城県告示第
945号

地滑り区域名

大師

告示年月日

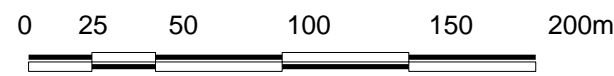
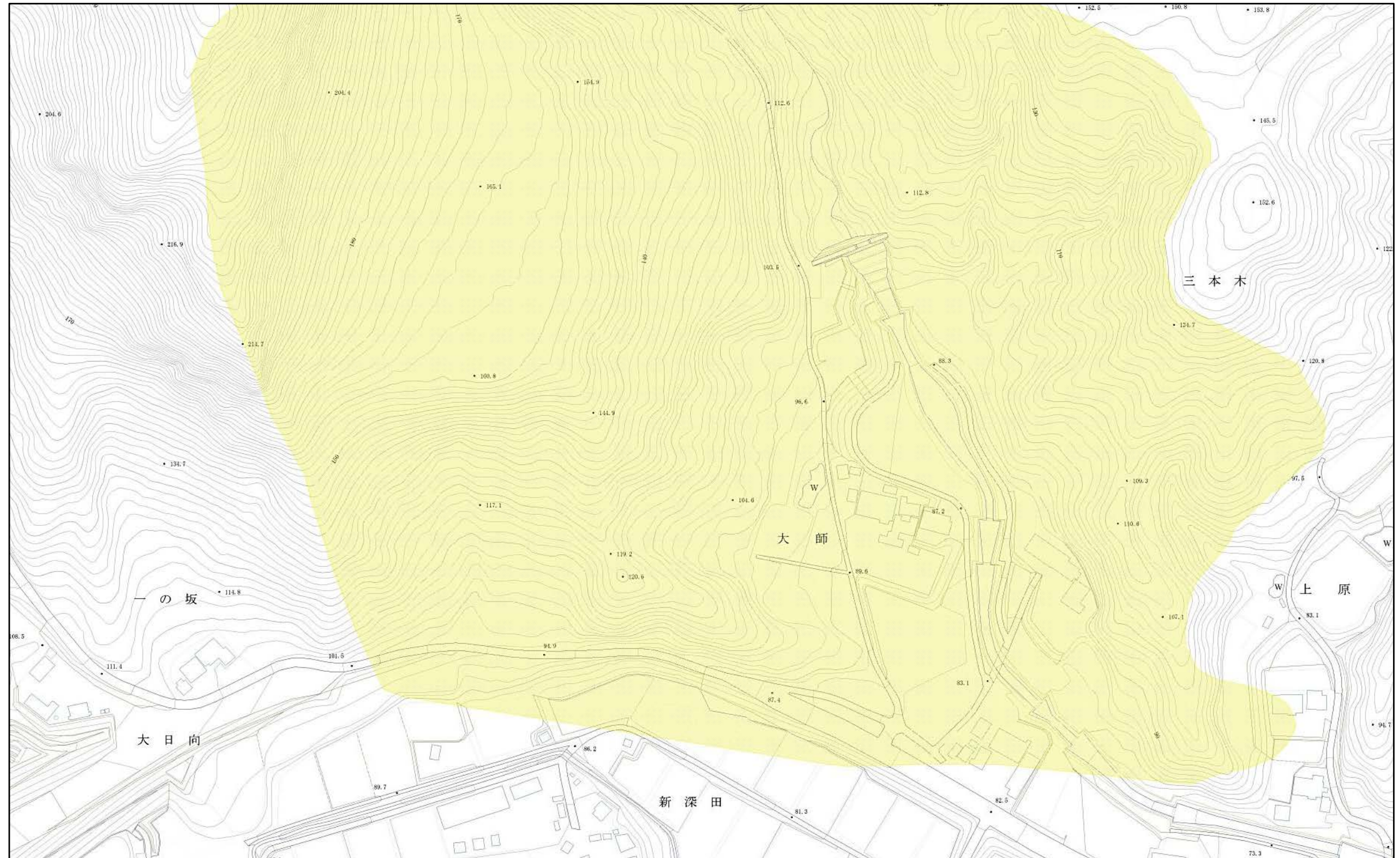
令和元年11月29日

所在地

岩沼市志賀字大師、一の坂、大日向、新深田、三本
木、西大森、上芦ヶ沢、大畑

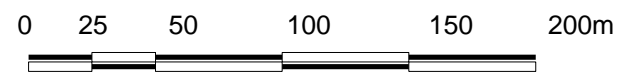
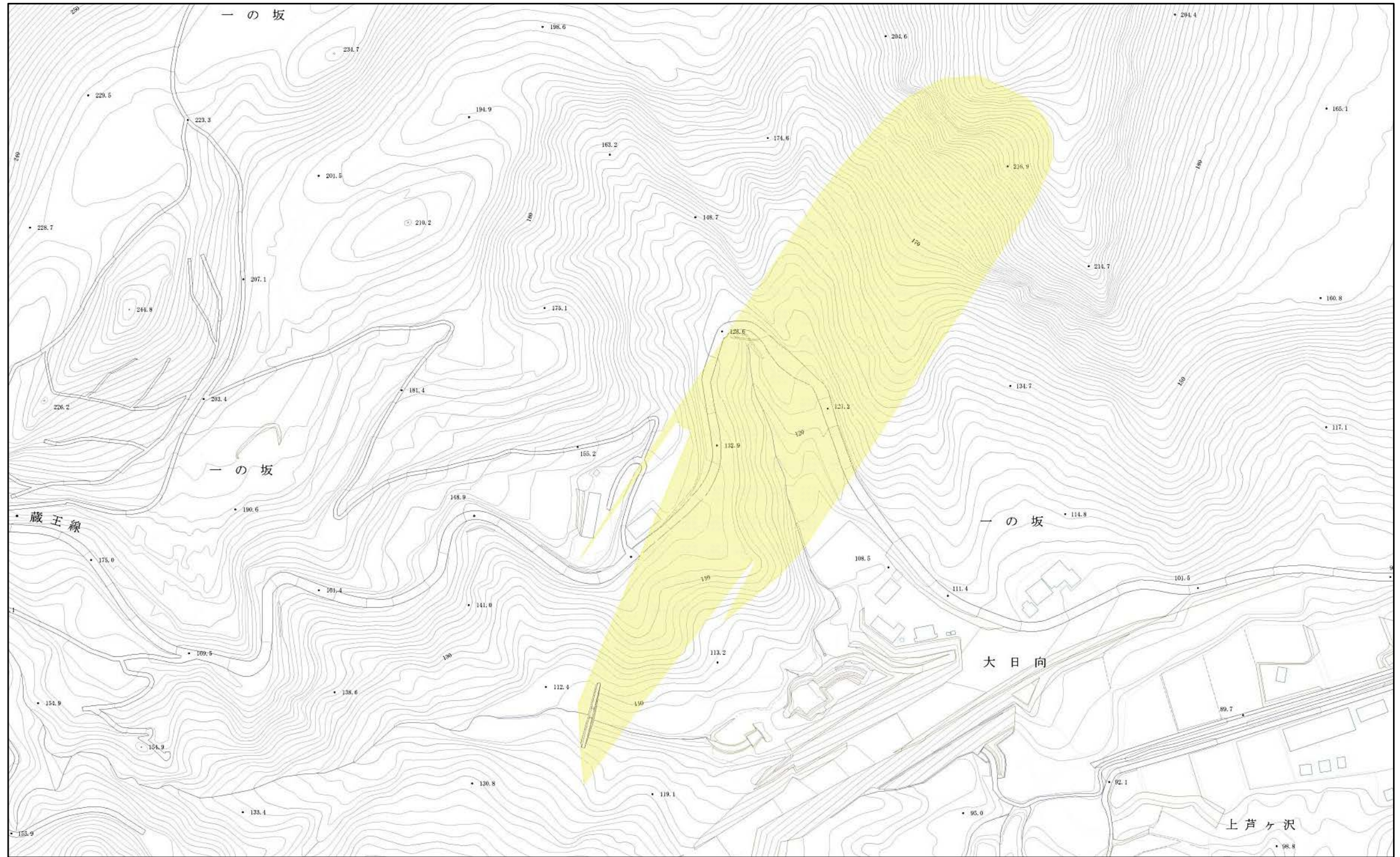
宮城県

土砂災害警戒区域等の指定の告示に係る図書(その2)



様式一2(地) 土砂災害警戒区域・土砂災害特別警戒区域 区域図	土砂災害防止法施行令第二条の 基準に該当する区域(土砂災害警戒区域)		N 縮尺 1:2,500	自然現象 の種類	地滑り	箇所番号	農水-18	箇所名	大師	
	土砂災害防止法施行令第三条の 基準に該当する区域(土砂災害特別警戒区域)			告示番号	宮城県告示第 945号	地滑り区域名	大師			
				告示年月日	令和元年11月29日	所在地	岩沼市志賀字大師、一の坂、大日向、新深田、三本 木、西大森、上芦ヶ沢、大畑			

土砂災害警戒区域等の指定の告示に係る図書(その2)



様式一2(地)
土砂災害警戒区域・土砂災害特別警戒区域
区域図

土砂災害防止法施行令第二条の基準に該当する区域(土砂災害警戒区域)



自然現象の種類

地滑り

箇所番号

農水-18

箇所名

大師

土砂災害防止法施行令第三条の基準に該当する区域(土砂災害特別警戒区域)



縮尺
1:2,500

告示番号

宮城県告示第945号

地滑り区域名

大師

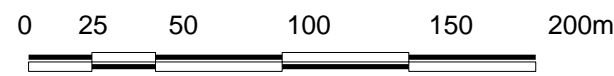
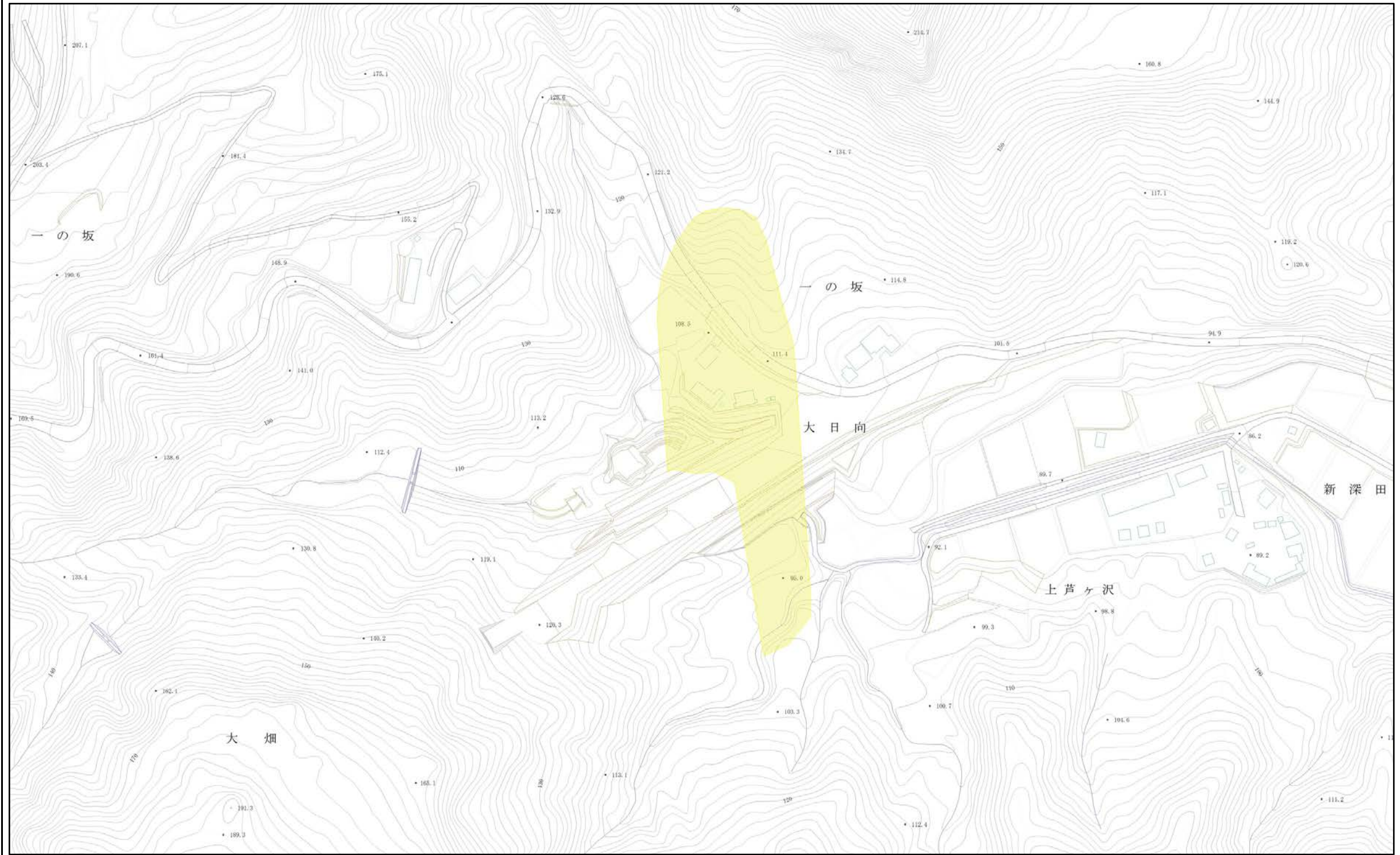
告示年月日

令和元年11月29日

所在地

岩沼市志賀字大師、一の坂、大日向、新深田、三本木、西大森、上芦ヶ沢、大畑

土砂災害警戒区域等の指定の告示に係る図書(その2)



様式一2(地)
土砂災害警戒区域・土砂災害特別警戒区域
区域図

土砂災害防止法施行令第二条の
基準に該当する区域(土砂災害警戒区域)



自然現象
の種類

地滑り

箇所番号

農水-18

箇所名

大師

土砂災害防止法施行令第三条の
基準に該当する区域(土砂災害特別警戒区域)



縮尺
1:2,500

告示番号

宮城県告示第
945号

地滑り区域名

大師

告示年月日

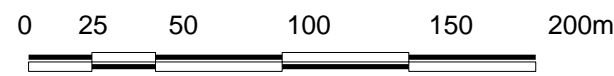
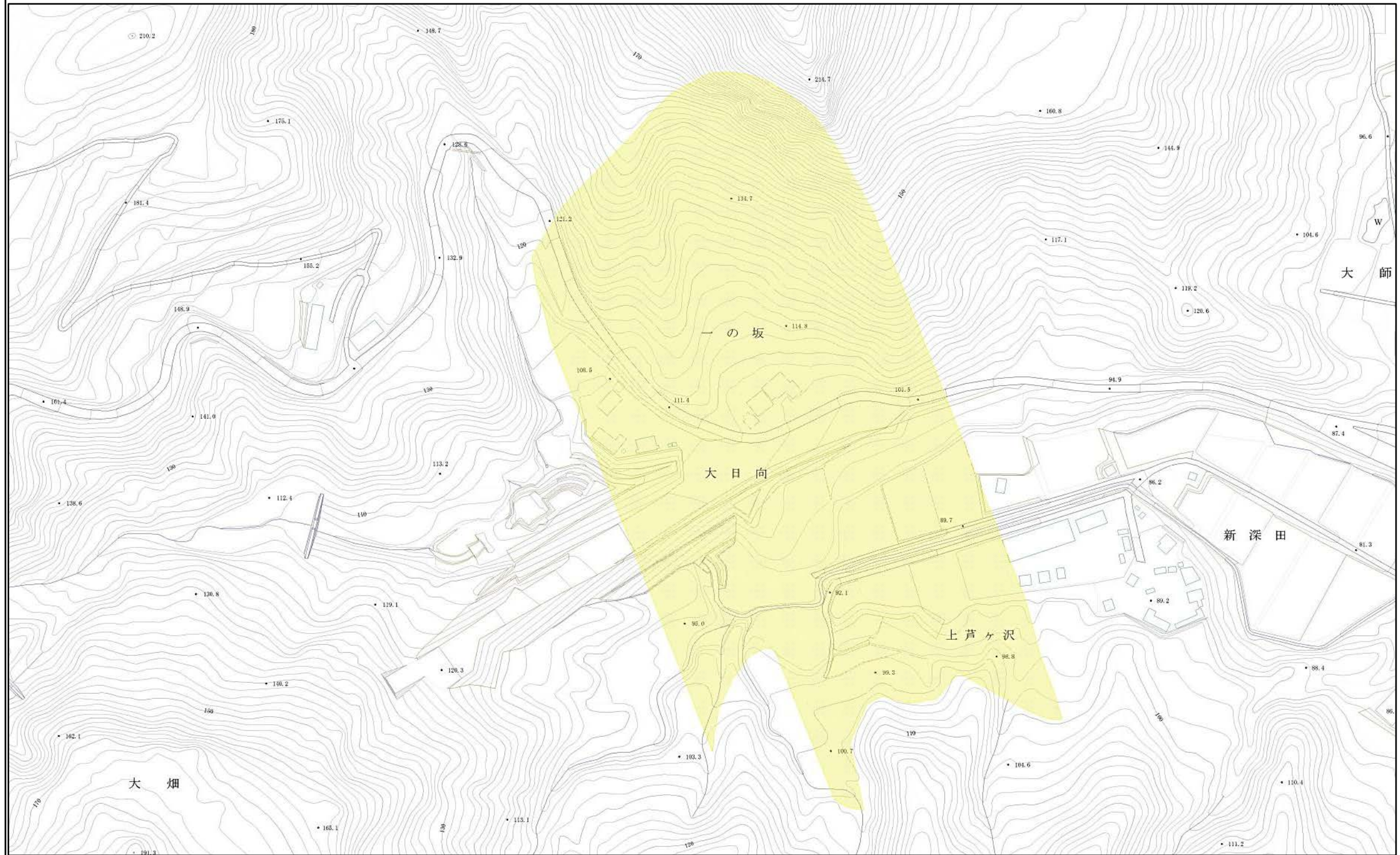
令和元年11月29日

所在地

岩沼市志賀字大師、一の坂、大日向、新深田、三本木、西大森、上芦ヶ沢、大畑

宮城県

土砂災害警戒区域等の指定の告示に係る図書(その2)



様式一2(地)
土砂災害警戒区域・土砂災害特別警戒区域
区域図

土砂災害防止法施行令第二条の
基準に該当する区域(土砂災害警戒区域)



自然現象
の種類

地滑り

箇所番号

農水-18

箇所名

大師

土砂災害防止法施行令第三条の
基準に該当する区域(土砂災害特別警戒区域)



縮尺
1:2,500

告示番号

宮城県告示第
945号

地滑り区域名

大師

告示年月日

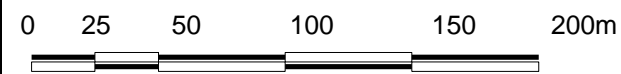
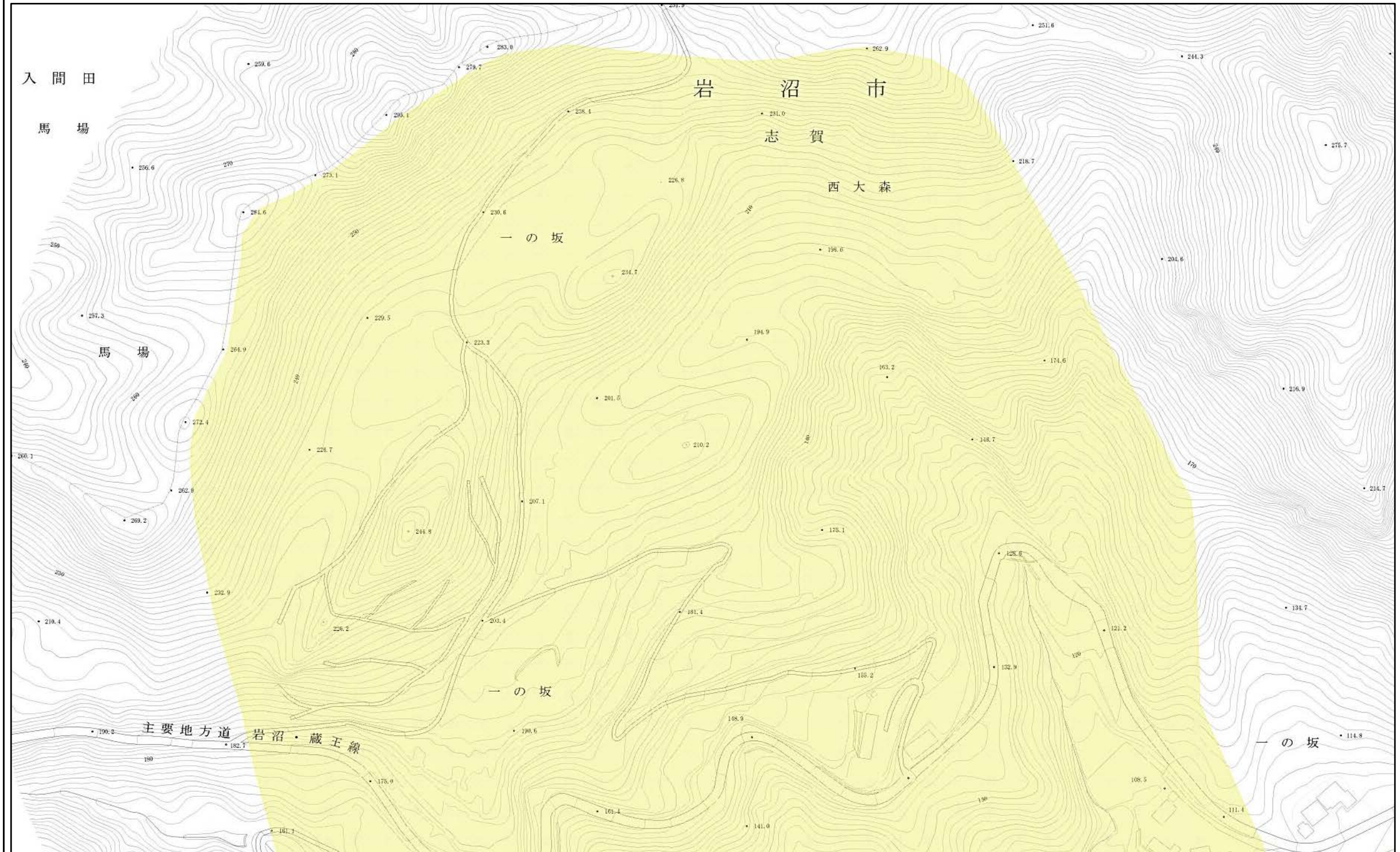
令和元年11月29日

所在地

岩沼市志賀字大師、一の坂、大日向、新深田、三本木、西大森、上芦ヶ沢、大畑

宮城県

土砂災害警戒区域等の指定の告示に係る図書(その2)



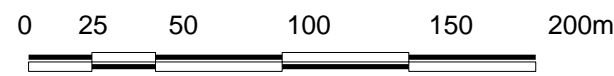
様式一2(地)
土砂災害警戒区域・土砂災害特別警戒区域
区域図

土砂災害防止法施行令第二条の基準に該当する区域(土砂災害警戒区域)
土砂災害防止法施行令第三条の基準に該当する区域(土砂災害特別警戒区域)

縮尺 1:2,500

自然現象の種類	地滑り	箇所番号	農水-18	箇所名	大師
告示番号	宮城県告示第945号	地滑り区域名	大師		
告示年月日	令和元年11月29日	所在地	岩沼市志賀字大師、一の坂、大日向、新深田、三本木、西大森、上芦ヶ沢、大畑		

土砂災害警戒区域等の指定の告示に係る図書(その2)



様式一2(地)
土砂災害警戒区域・土砂災害特別警戒区域
区域図

土砂災害防止法施行令第二条の
基準に該当する区域(土砂災害警戒区域)



自然現象
の種類

地滑り

箇所番号

農水-18

箇所名

大師

土砂災害防止法施行令第三条の
基準に該当する区域(土砂災害特別警戒区域)



縮尺
1:2,500

告示番号

宮城県告示第
945号

地滑り区域名

大師

告示年月日

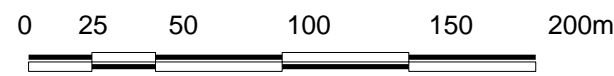
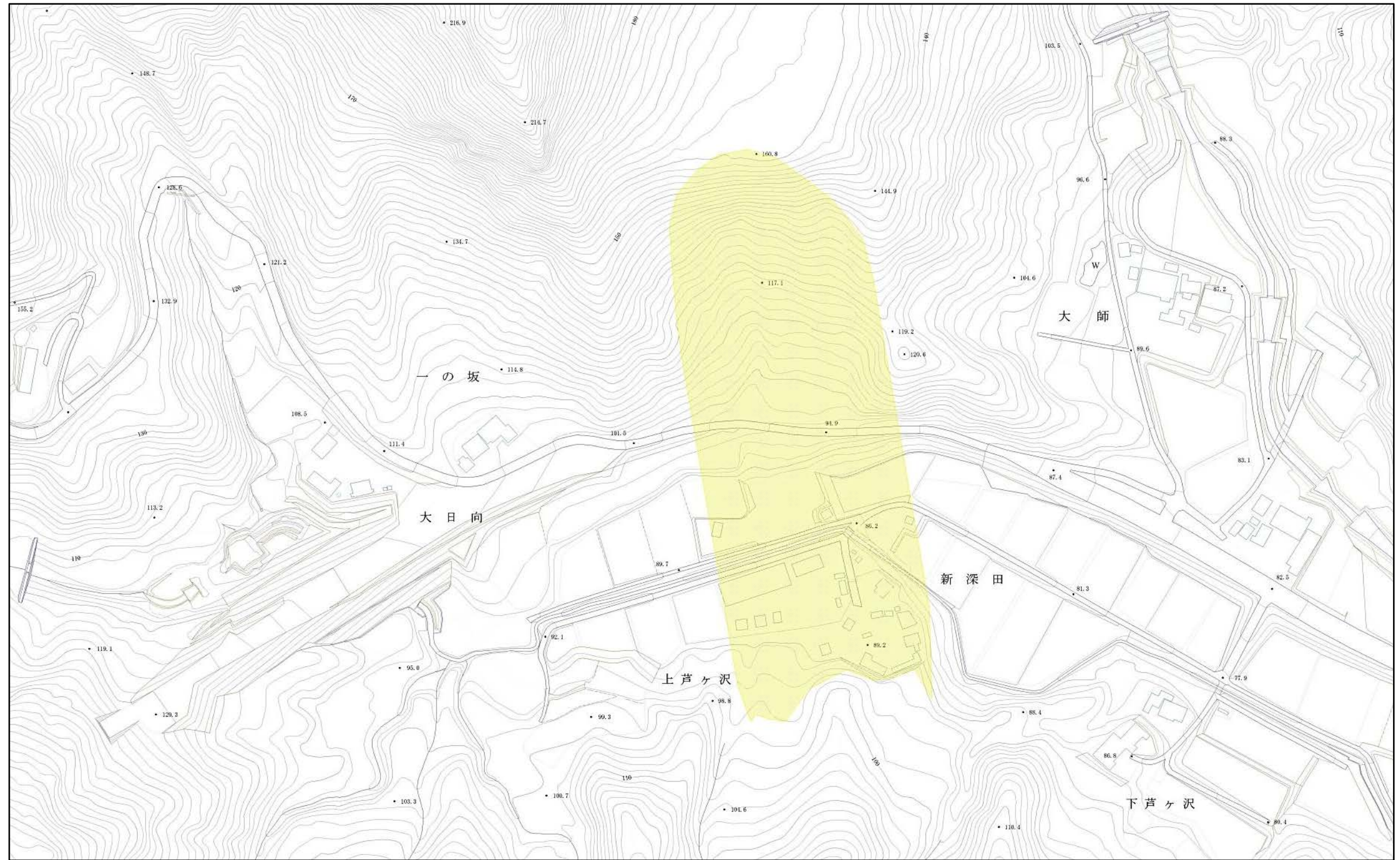
令和元年11月29日

所在地

岩沼市志賀字大師、一の坂、大日向、新深田、三本木、西大森、上芦ヶ沢、大畑

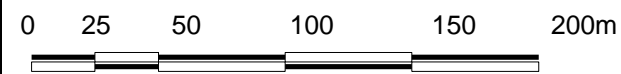
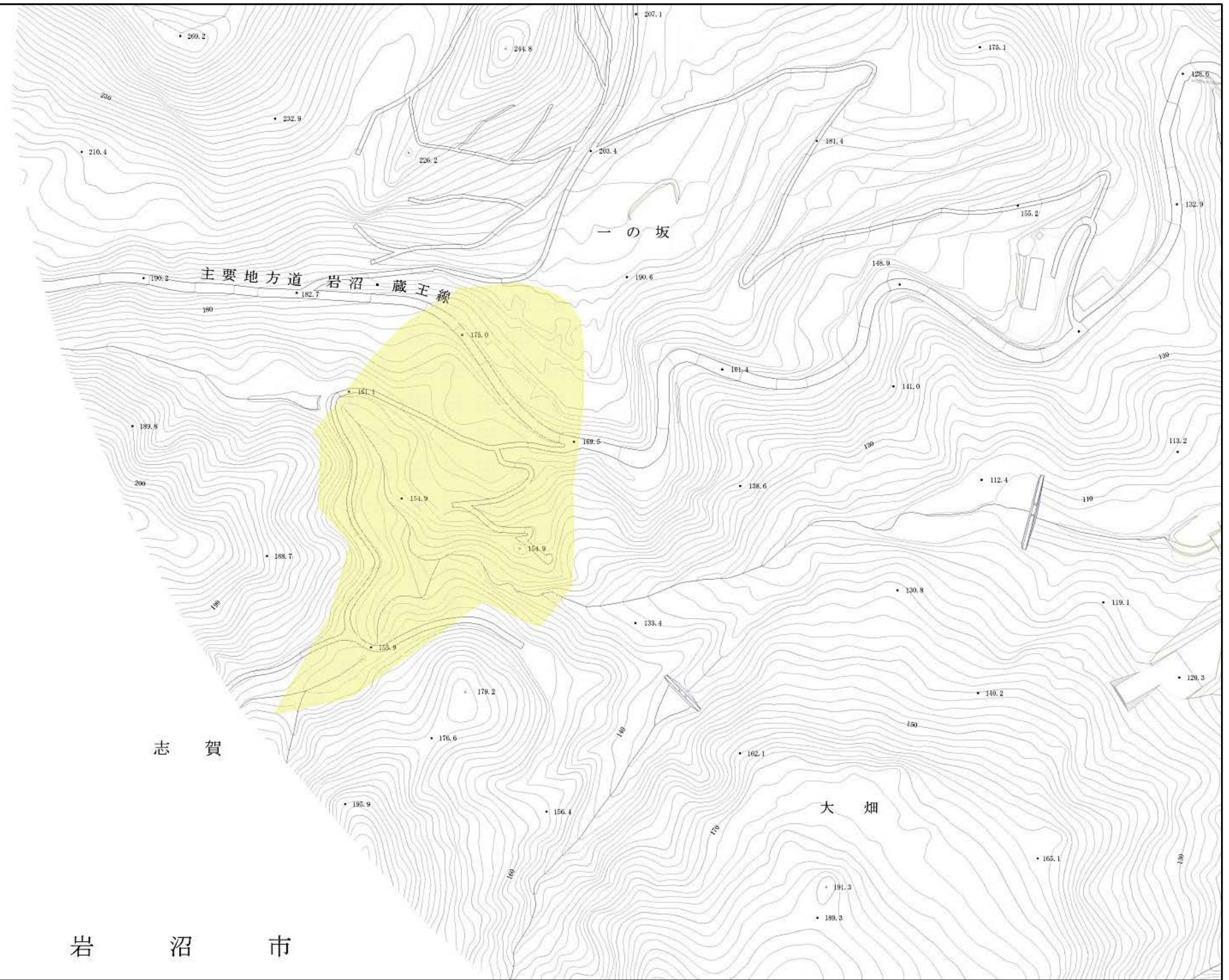
宮城県

土砂災害警戒区域等の指定の告示に係る図書(その2)



様式一2(地) 土砂災害警戒区域・土砂災害特別警戒区域 区域図	土砂災害防止法施行令第二条の基準に該当する区域(土砂災害警戒区域)		N 縮尺 1:2,500	自然現象の種類 地滑り	箇所番号 農水-18	箇所名 大師
	土砂災害防止法施行令第三条の基準に該当する区域(土砂災害特別警戒区域)			告示番号 宮城県告示第945号	地滑り区域名 大師	
	告示年月日 令和元年11月29日	所在地 岩沼市志賀字大師、一の坂、大日向、新深田、三本木、西大森、上芦ヶ沢、大畑				

土砂災害警戒区域等の指定の告示に係る図書(その2)



様式一2(地) 土砂災害警戒区域・土砂災害特別警戒区域 区域図	土砂災害防止法施行令第二条の基準に該当する区域(土砂災害警戒区域)		N 縮尺 1:2,500	自然現象の種類 地滑り	箇所番号 農水-18	箇所名 大師	大師	
	土砂災害防止法施行令第三条の基準に該当する区域(土砂災害特別警戒区域)			告示番号 宮城県告示第945号	地滑り区域名 大師	大師		
				告示年月日 令和元年11月29日	所在地 岩沼市志賀字大師、一の坂、大日向、新深田、三本木、西大森、上芦ヶ沢、大畑			