

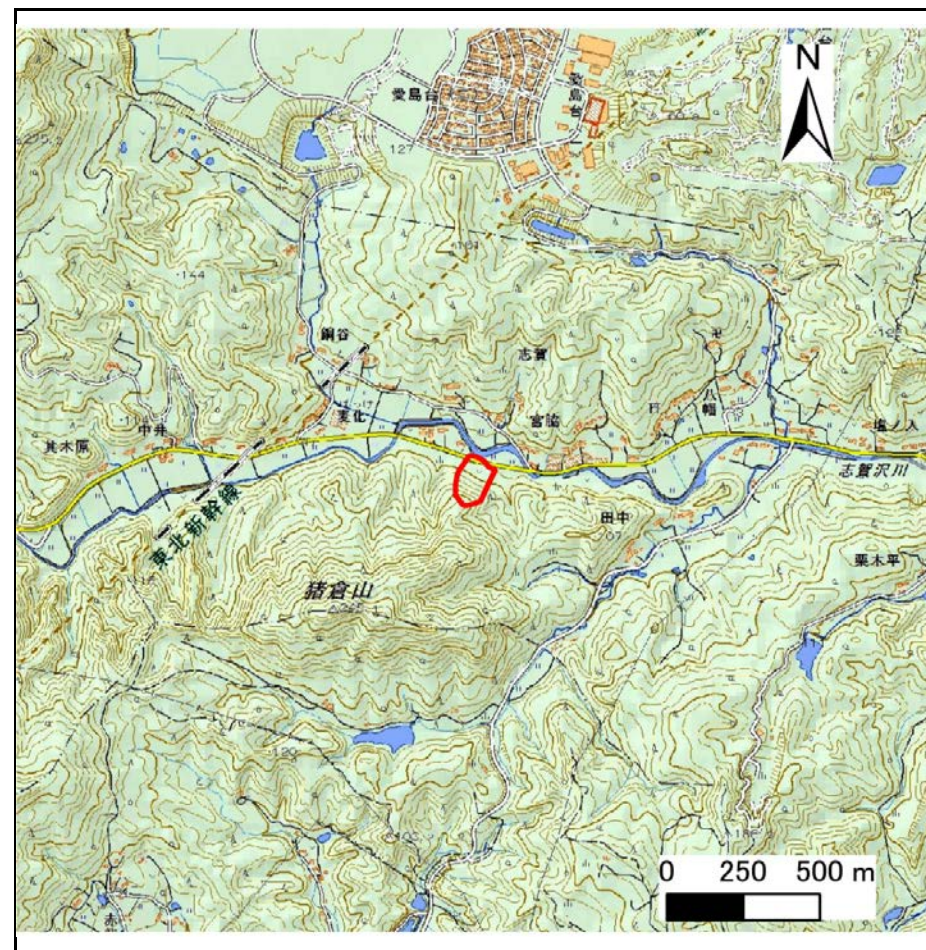
# 土砂災害警戒区域等の指定の告示に係る図書(その1)

|       |            |
|-------|------------|
| 告示番号  | 宮城県告示第944号 |
| 告示年月日 | 令和元年11月29日 |

|         |            |
|---------|------------|
| 自然現象の種類 | 急傾斜地の崩壊    |
| 箇所番号    | Ⅲ-自-0204   |
| 箇所名     | 猪ノ倉の2      |
| 所在地     | 岩沼市志賀字猪ノ倉  |
| 調査機関    | 宮城県仙台土木事務所 |



位置図(S=1:200,000)



位置図(S=1:25,000)

宮城県

この地図は、国土地理院長の承認を得て、同院発行の電子地形図25000及び電子地形図20万を複製したものである。(承認番号 平30情複、第1368号)

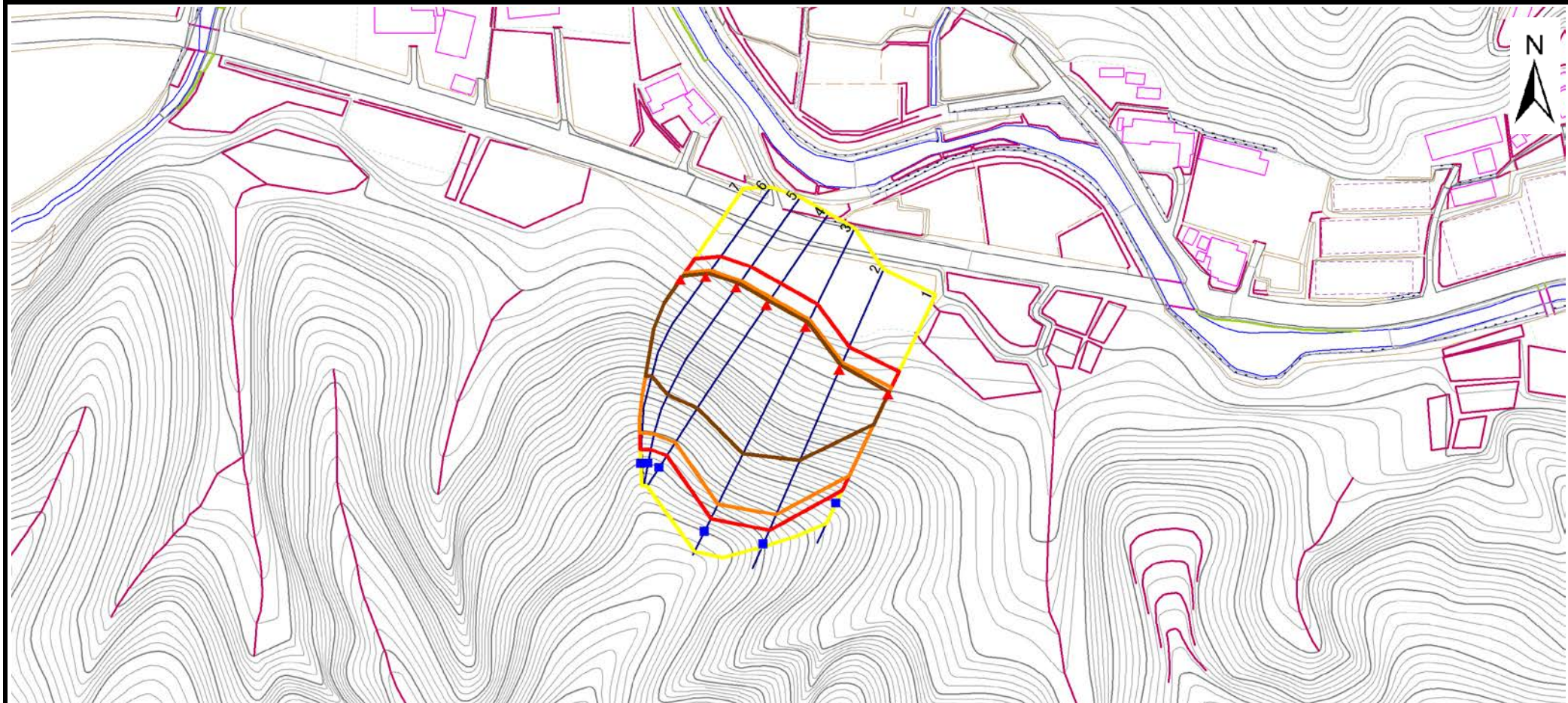


# 土砂災害警戒区域等の指定の告示に係る図書(その2)

|       |            |
|-------|------------|
| 告示番号  | 宮城県告示第944号 |
| 告示年月日 | 令和元年11月29日 |

|      |        |
|------|--------|
| 調査年度 | 平成30年度 |
|------|--------|

|         |      |          |     |       |     |           |
|---------|------|----------|-----|-------|-----|-----------|
| 急傾斜地の位置 | 箇所番号 | Ⅲ-自-0204 | 箇所名 | 猪ノ倉の2 | 所在地 | 岩沼市志賀字猪ノ倉 |
|---------|------|----------|-----|-------|-----|-----------|



|                               |                          |  |
|-------------------------------|--------------------------|--|
| 危険のおそれのある土地の区域(土砂災害警戒区域)      |                          |  |
| 著しい危害のおそれのある土地の区域(土砂災害特別警戒区域) | 土石等の(移動)高さが1m以下の場合       |  |
|                               | 土石等の移動による力が100kN/mを超える区域 |  |
|                               | 土石等の堆積の高さが3mを超える区域       |  |
| それ以外の区域                       |                          |  |

|    |  |    |  |      |
|----|--|----|--|------|
| 凡例 |  | 上端 |  | 横断測線 |
|    |  | 下端 |  |      |

