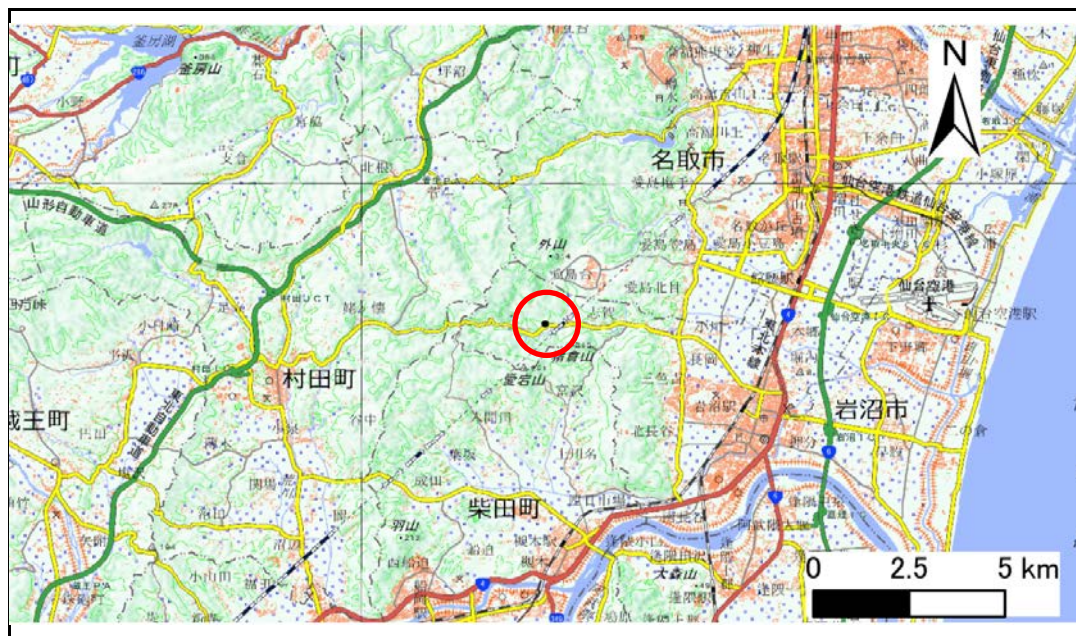


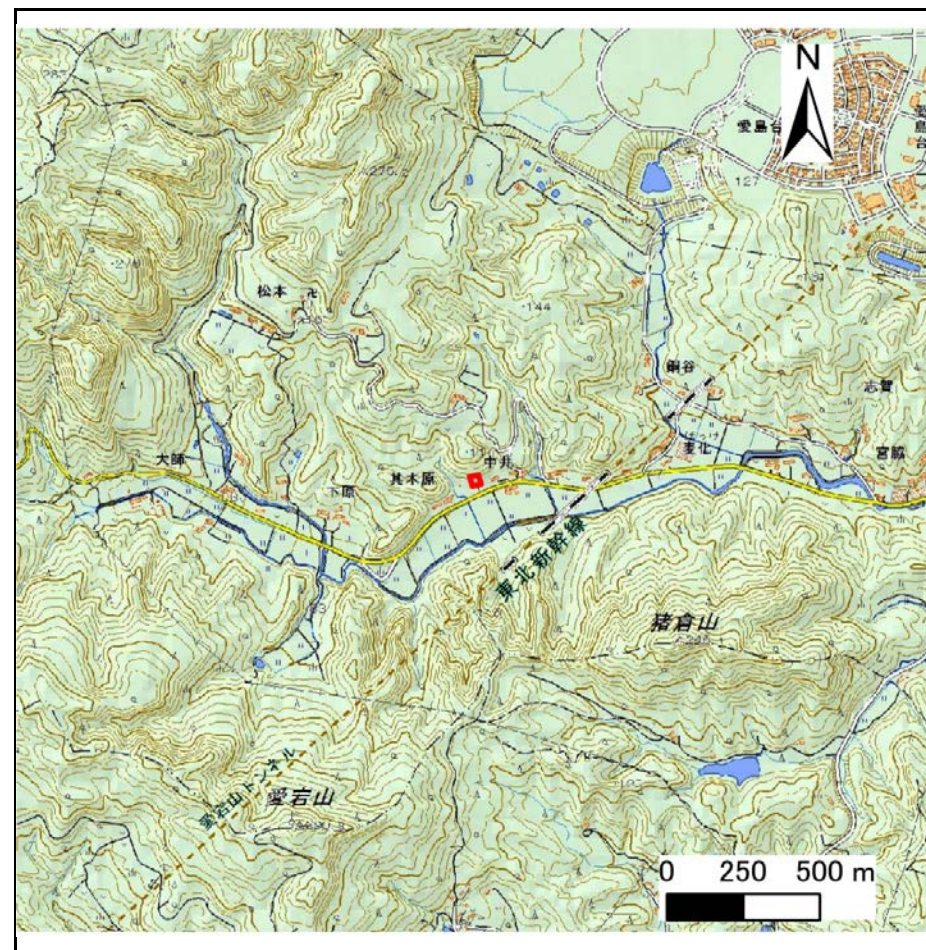
土砂災害警戒区域等の指定の告示に係る図書(その1)

告示番号	宮城県告示第944号
告示年月日	令和元年11月29日

自然現象の種類	急傾斜地の崩壊
箇所番号	Ⅱ-自-0682
箇所名	中井の1
所在地	岩沼市志賀字中井
調査機関	宮城県仙台土木事務所



位置図(S=1:200,000)



位置図(S=1:25,000)

宮城県

この地図は、国土地理院長の承認を得て、同院発行の電子地形図25000及び電子地形図20万を複製したものである。(承認番号 平30情複、第1368号)

土砂災害警戒区域等の指定の告示に係る図書(その2)

告示番号	宮城県告示第944号
告示年月日	令和元年11月29日

調査年度	平成30年度
------	--------

急傾斜地の位置	箇所番号	II-自-0682	箇所名	中井の1	所在地	岩沼市志賀字中井
---------	------	-----------	-----	------	-----	----------

