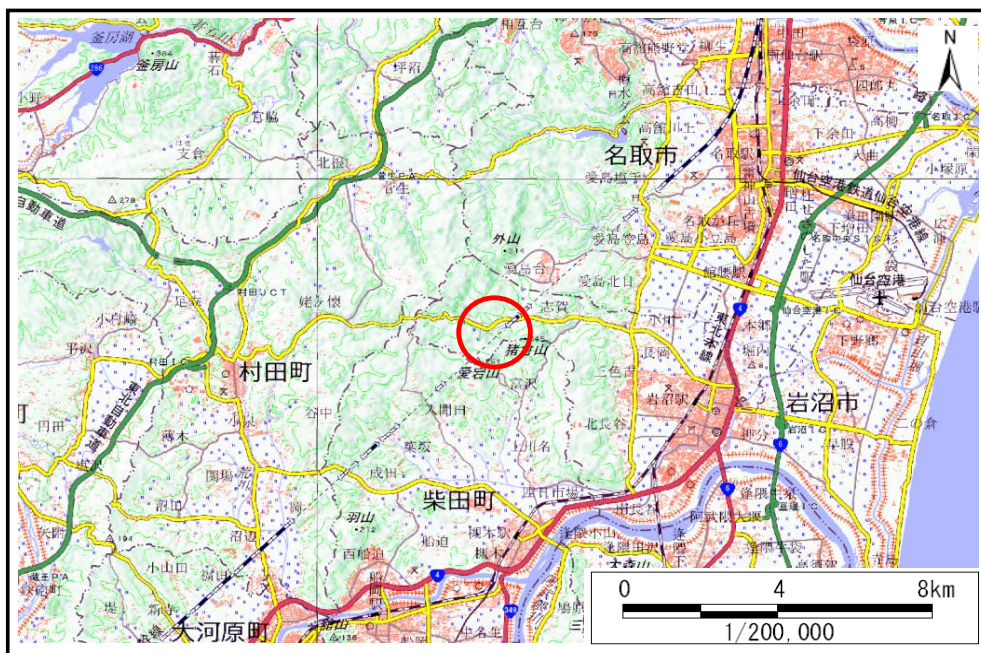


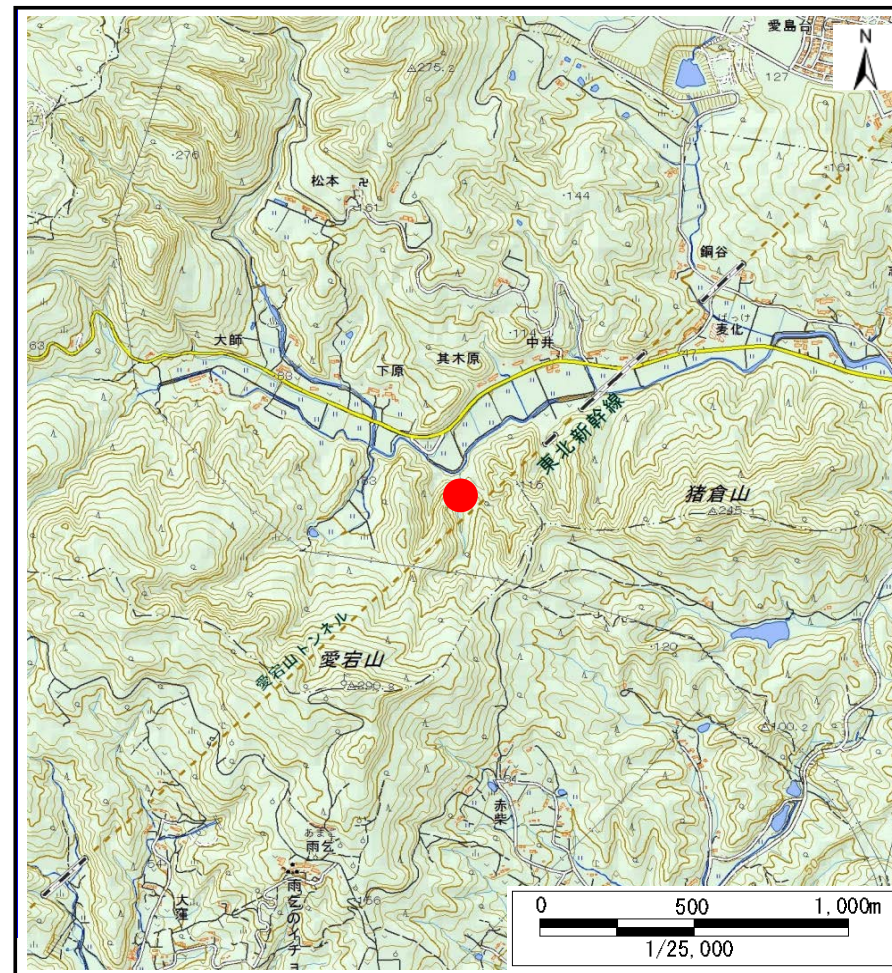
土砂災害警戒区域等の指定の告示に係る図書(その1)

告示番号	宮城県告示第944号
告示年月日	令和元年11月29日

自然現象の種類	土石流
溪流番号	2-13-023
水系名	阿武隈川
河川名	志賀沢川
溪流名	長峰の1
所在地	岩沼市志賀字新大日、花折、長峰
調査機関	宮城県仙台土木事務所



位置図(S=1:200,000)



位置図(S=1:25,000)

宮城県

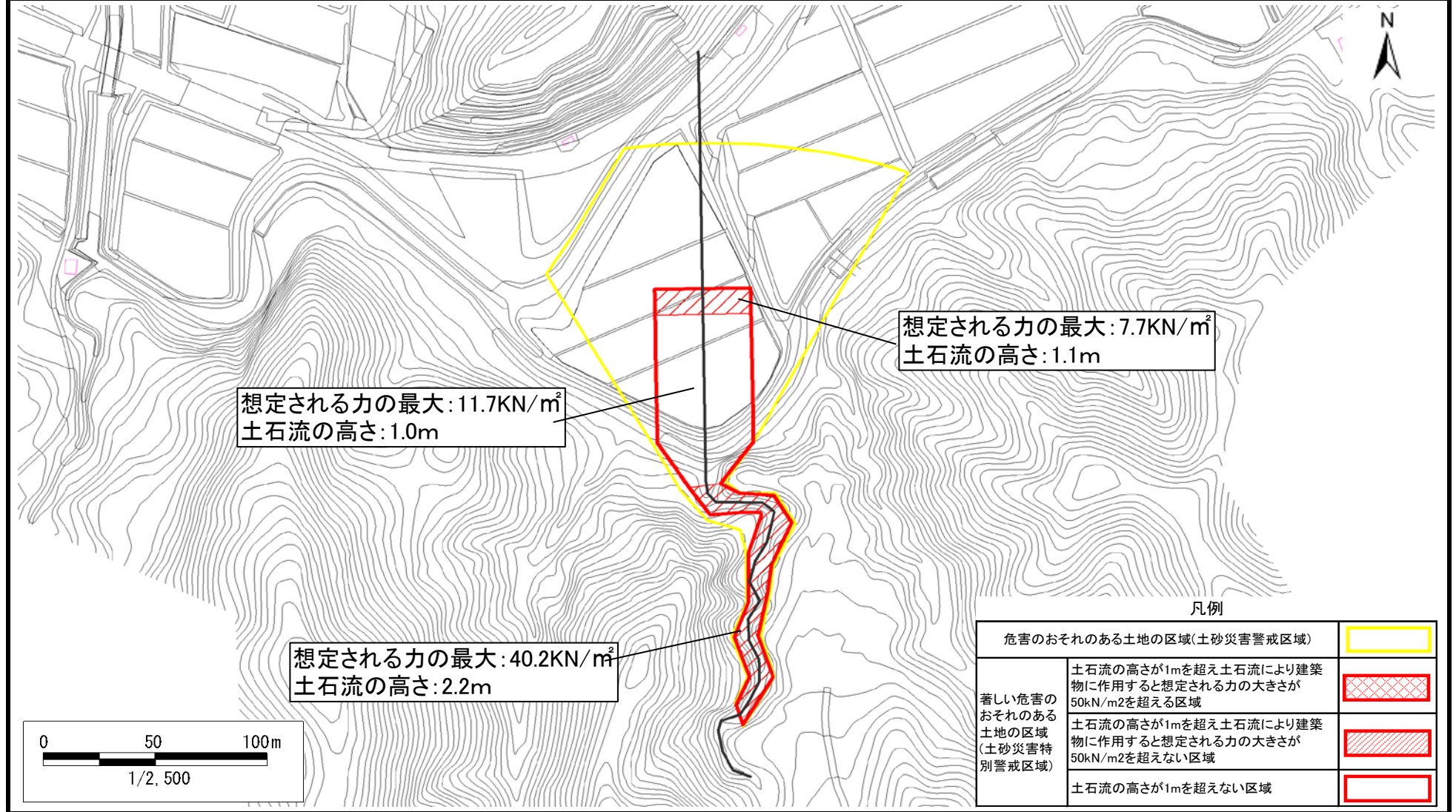
この地図は、国土地理院長の承認を得て、同院発行の電子地形図25000及び電子地形図20万を複製したものである。(承認番号 平30情複、第1368号)

土砂災害警戒区域等の指定の告示に係る図書(その2)

告示番号	宮城県告示第944号
告示年月日	令和元年11月29日

調査年度	平成30年度
------	--------

渓流の位置	渓流番号	2-13-023	渓流名	長峰の1	所在地	岩沼市志賀字新大日、花折、長峰
-------	------	----------	-----	------	-----	-----------------



想定される力の最大: 11.7kN/m²
土石流の高さ: 1.0m

想定される力の最大: 7.7kN/m²
土石流の高さ: 1.1m

想定される力の最大: 40.2kN/m²
土石流の高さ: 2.2m

凡例

危害のおそれのある土地の区域(土砂災害警戒区域)		
著しい危害のおそれのある土地の区域(土砂災害特別警戒区域)	土石流の高さが1mを超え土石流により建築物に作用すると想定される力の大きさが50kN/m ² を超える区域	
	土石流の高さが1mを超え土石流により建築物に作用すると想定される力の大きさが50kN/m ² を超えない区域	
	土石流の高さが1mを超えない区域	