

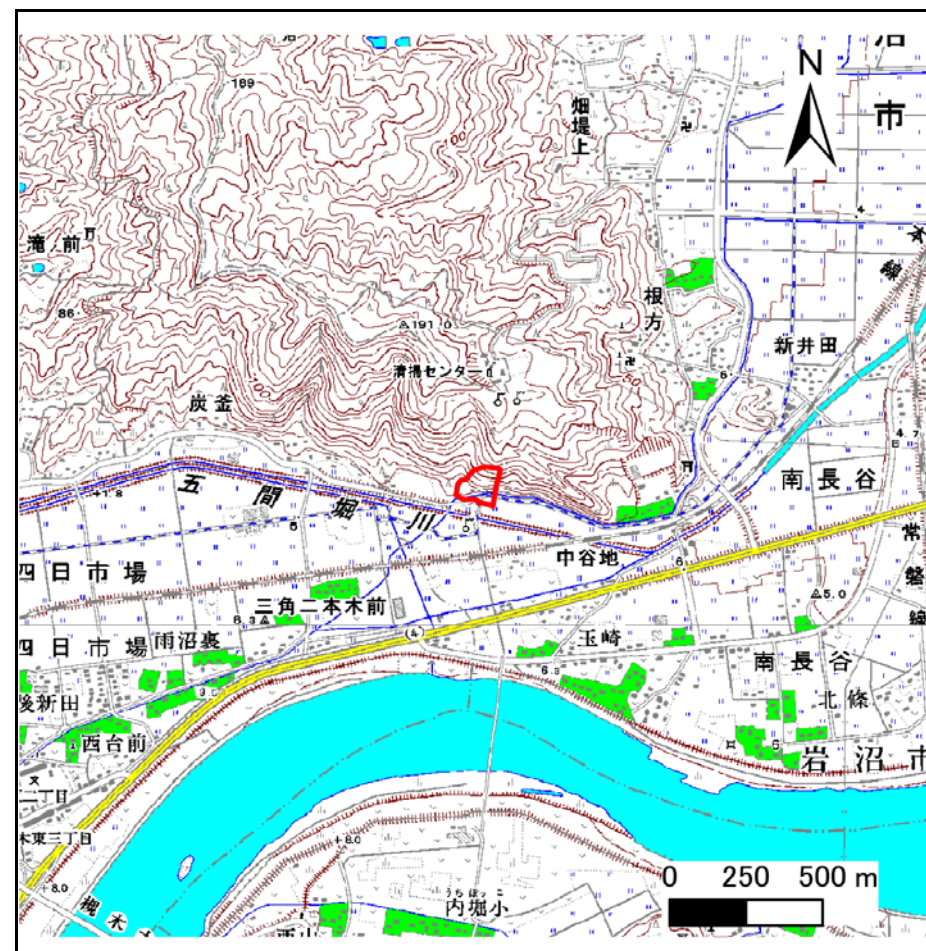
土砂災害警戒区域等の指定の告示に係る図書(その1)

| | |
|-------|------------|
| 告示番号 | 宮城県告示第885号 |
| 告示年月日 | 平成30年9月28日 |

| | |
|---------|----------------------|
| 自然現象の種類 | 急傾斜地の崩壊 |
| 箇所番号 | Ⅱ-自-0713(1321000713) |
| 箇所名 | 五社段の3 |
| 所在地 | 岩沼市南長谷字鍛冶 |
| 調査機関 | 宮城県仙台土木事務所 |



位置図 (S=1:200,000)



位置図 (S=1:25,000)

宮城県

この地図は、国土地理院長の承認を得て、同院発行の数値地図 20000(地図画像)及び数値地図 25000(地図画像)を複製したものである。(承認番号 平29情複、第1426号)

土砂災害警戒区域等の指定の告示に係る図書(その2)

| | |
|-------|------------|
| 告示番号 | 宮城県告示第885号 |
| 告示年月日 | 平成30年9月28日 |

危害のおそれのある土地の区域、著しい危害のおそれのある土地の区域の設定図

| | |
|------|--------|
| 調査年度 | 平成29年度 |
|------|--------|

| | | | | | | |
|---------|------|-----------------------|-----|-------|-----|-----------|
| 急傾斜地の位置 | 箇所番号 | II-自-0713(1321000713) | 箇所名 | 五社段の3 | 所在地 | 岩沼市南長谷字鍛冶 |
|---------|------|-----------------------|-----|-------|-----|-----------|

