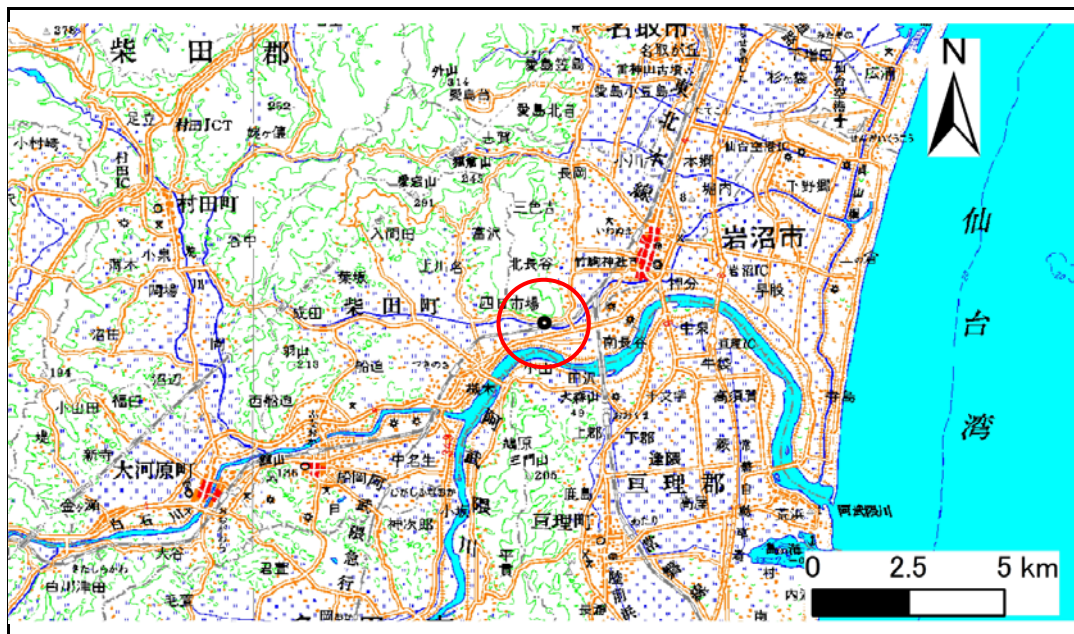


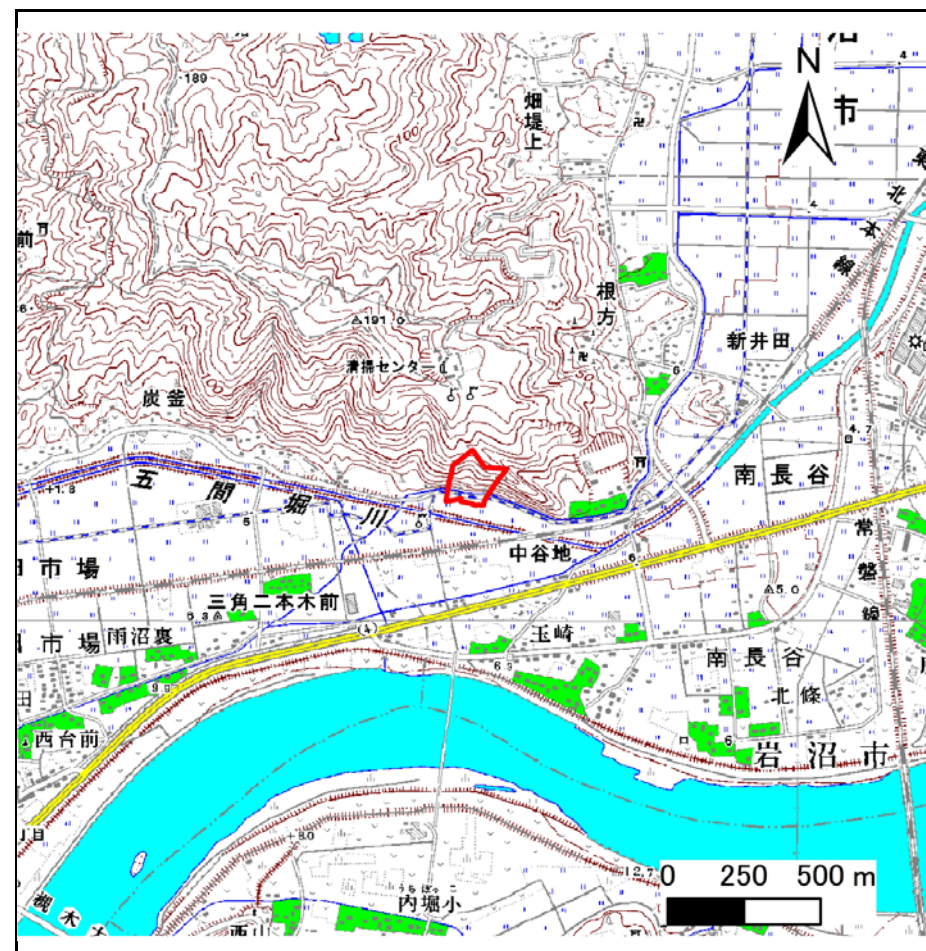
土砂災害警戒区域等の指定の告示に係る図書(その1)

告示番号	宮城県告示第885号
告示年月日	平成30年9月28日

自然現象の種類	急傾斜地の崩壊
箇所番号	Ⅱ-自-0712(1321000712)
箇所名	五社段の2
所在地	岩沼市南長谷字鍛冶
調査機関	宮城県仙台土木事務所



位置図 (S=1:200,000)



位置図 (S=1:25,000)

宮城県

この地図は、国土地理院長の承認を得て、同院発行の数値地図 20000(地図画像)及び数値地図 25000(地図画像)を複製したものである。(承認番号 平29情複、第1426号)

土砂災害警戒区域等の指定の告示に係る図書(その2)

告示番号	宮城県告示第885号
告示年月日	平成30年9月28日

危害のおそれのある土地の区域、著しい危害のおそれのある土地の区域の設定図

調査年度	平成29年度
------	--------

急傾斜地の位置	箇所番号	II-自-0712(1321000712)	箇所名	五社段の2	所在地	岩沼市南長谷字鍛冶
---------	------	-----------------------	-----	-------	-----	-----------

