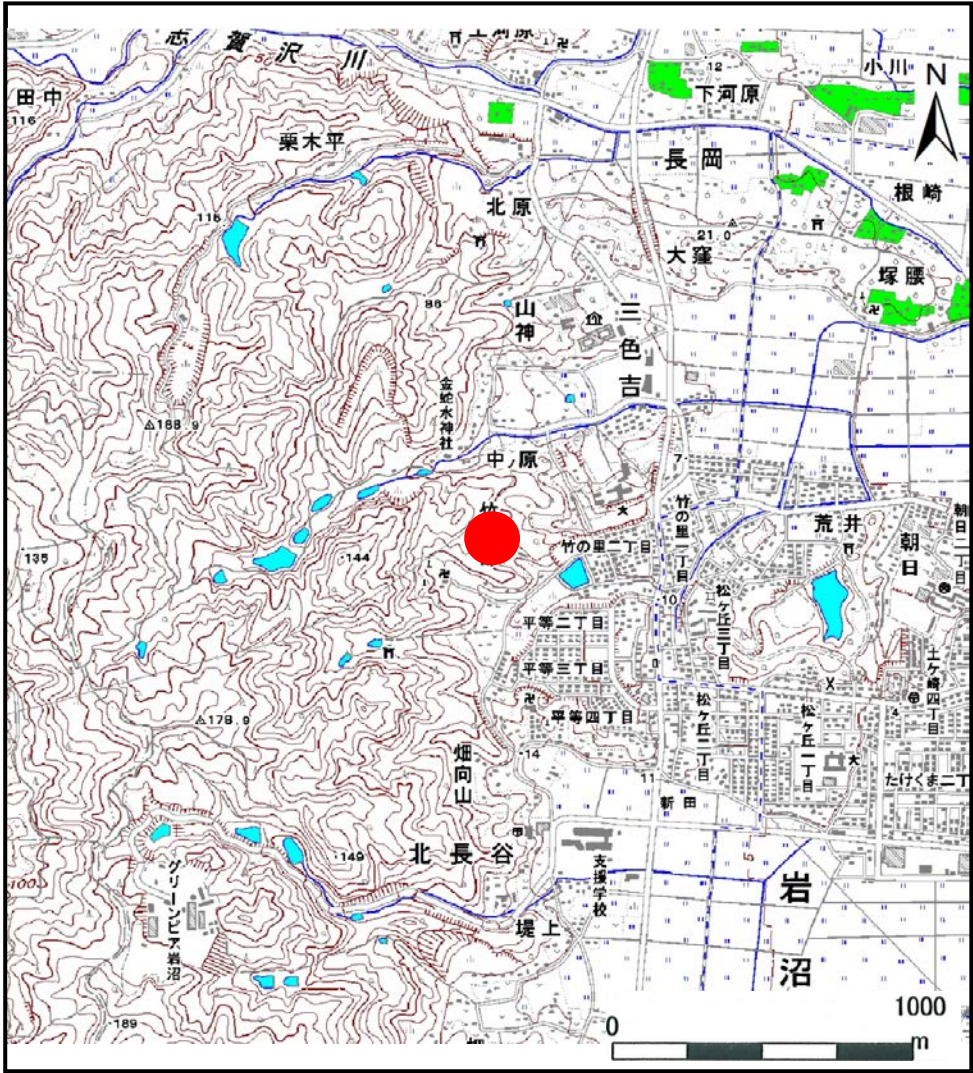


# 土砂災害警戒区域等の指定の告示に係る図書(その1)

告示番号	宮城県告示第801号
告示年月日	平成29年9月15日

自然現象の種類	土石流
溪流番号	2-13-015(1221300015)
水系名	阿武隈川
河川名	五間堀川
溪流名	竹倉部沢2
所在地	岩沼市三色吉字竹倉部
調査機関	宮城県仙台土木事務所



位置図(S=1:25,000)



位置図(S=1:200,000)

宮城県

この地図は、国土地理院長の承認を得て、同院発行の数値地図 20000(地図画像)及び数値地図 25000(地図画像)を複製したものである。(承認番号 平29情複、第91号)

# 土砂災害警戒区域等の指定の告示に係る図書（その2）

告示番号	宮城県告示第801号
告示年月日	平成29年9月15日

危害のおそれのある土地の区域、著しい危害のおそれのある土地の区域の設定図

調査年度	平成28年度
------	--------

溪流の位置	溪流番号	2-13-015(1221300015)	溪流名	竹倉部沢2	所在地	岩沼市三色吉字竹倉部
-------	------	----------------------	-----	-------	-----	------------

