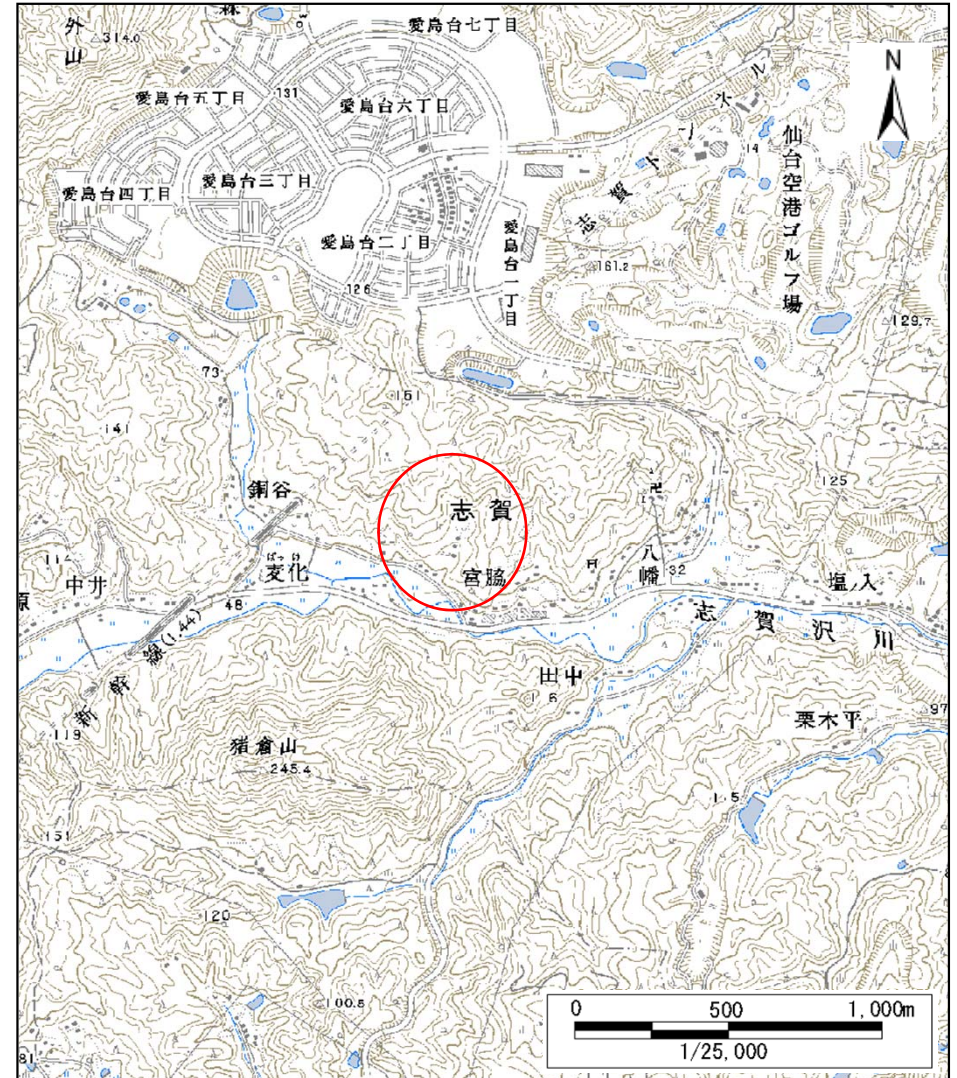


土砂災害警戒区域等の指定の告示に係る図書(その1)

| | |
|-------|------------|
| 告示番号 | 宮城県告示第190号 |
| 告示年月日 | 平成28年3月4日 |

| | |
|---------|----------------|
| 自然現象の種類 | 地滑り |
| 箇所番号 | 39(1421300039) |
| 箇所名 | 宮脇 |
| 所在地 | 岩沼市志賀字長坂, 字北沢 |
| 調査機関 | 宮城県仙台土木事務所 |



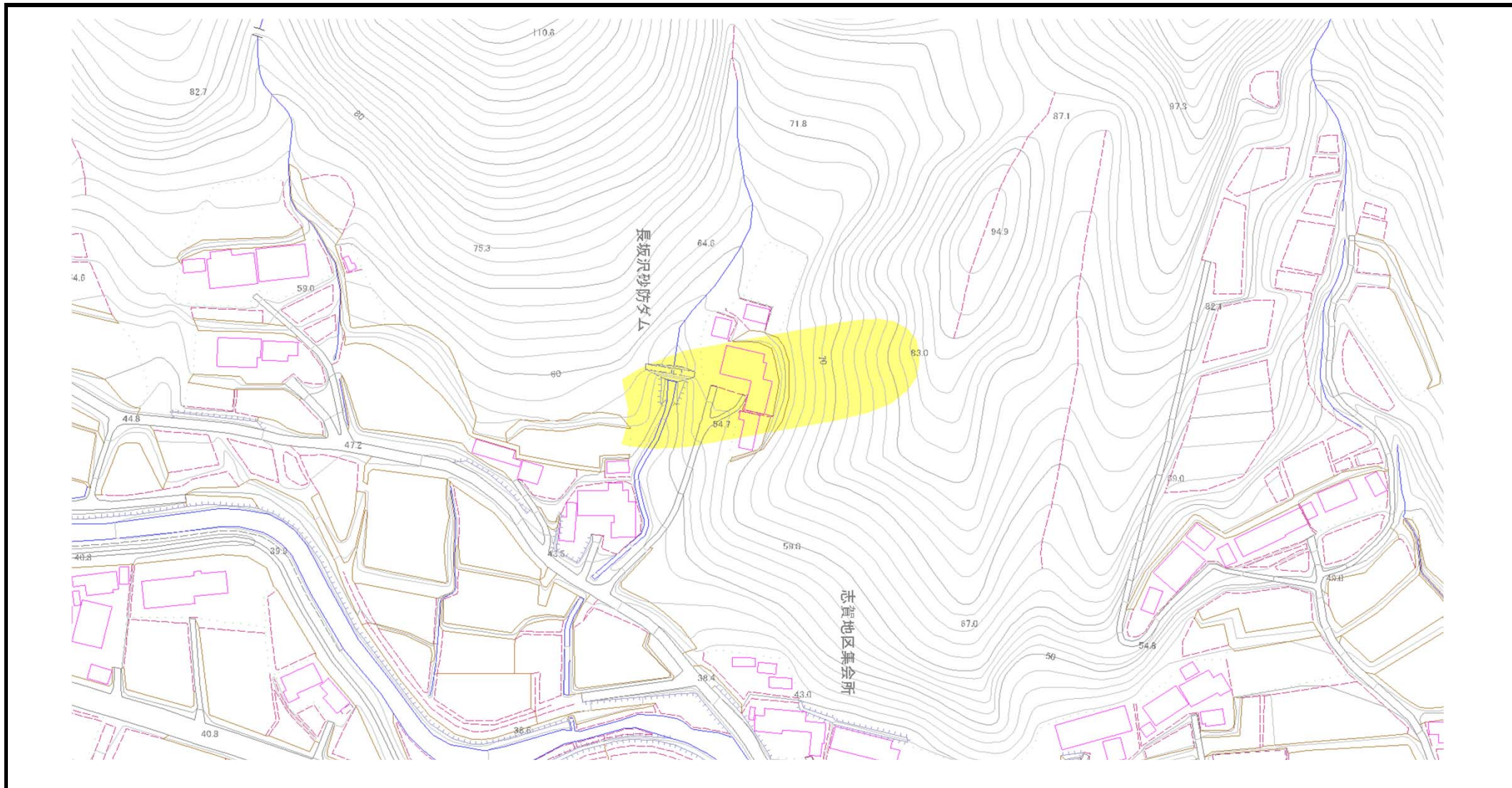
位置図(S=1:25,000)



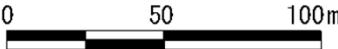



位置図(S=1:200,000)

この地図は、国土地理院長の承認を得て、同院発行の数値地図20000(地図画像)及び数値地図25000(地図画像)を複製したものである。(承認番号 平24情複、第662号)

土砂災害警戒区域等の指定の告示に係る図書（その2）



| | | | | | | | | |
|---------------------------------|---|---|---|--------------------|-------------------------|--------------------|--|----------------------|
| 様式-2(地) 土砂災害警戒区域・土砂災害特別警戒区域図 | 土砂災害防止法施行令第二条の基準に該当する区域 (土砂災害警戒区域) |  | N  縮尺 1:2,500 | 自然現象の種類 地滑り | 箇所番号 39 (1421300039) | 箇所名 宮脇 |  1/2,500 | |
| | 土砂災害防止法施行令第三条の基準に該当する区域 (土砂災害特別警戒区域) |  | | 告示番号 宮城県告示第190号 | 地滑り区域名 宮脇 | 告示年月日 平成28年3月4日 | | 所在地 岩沼市志賀字長坂, 字北沢 |
| | | | | | | | | |