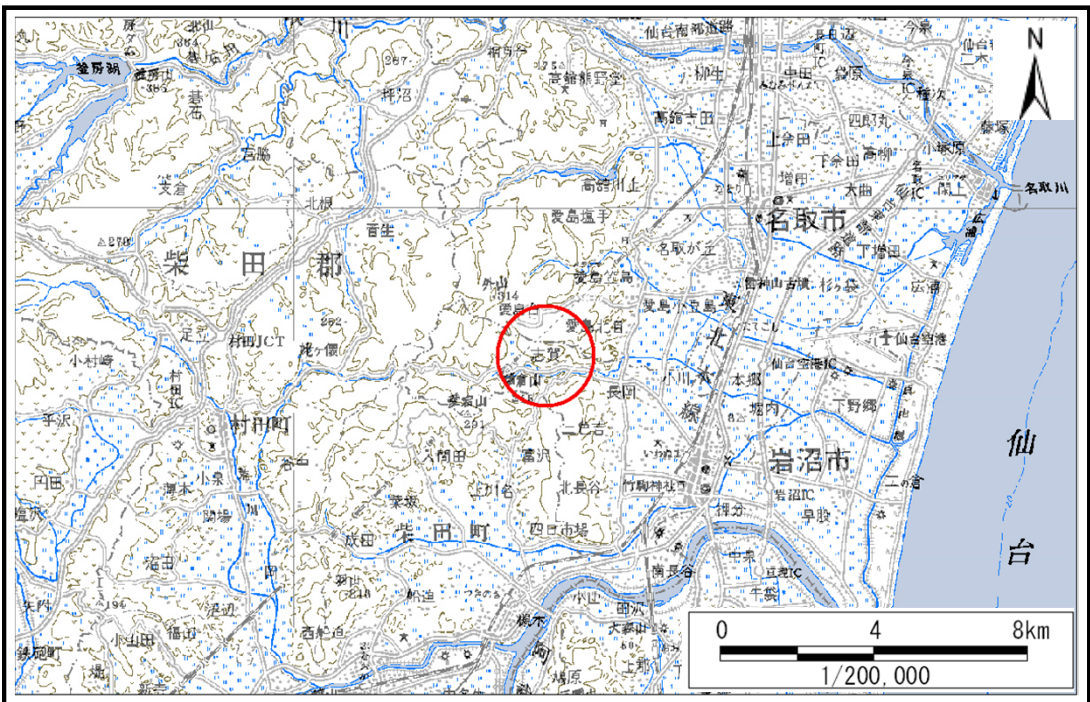


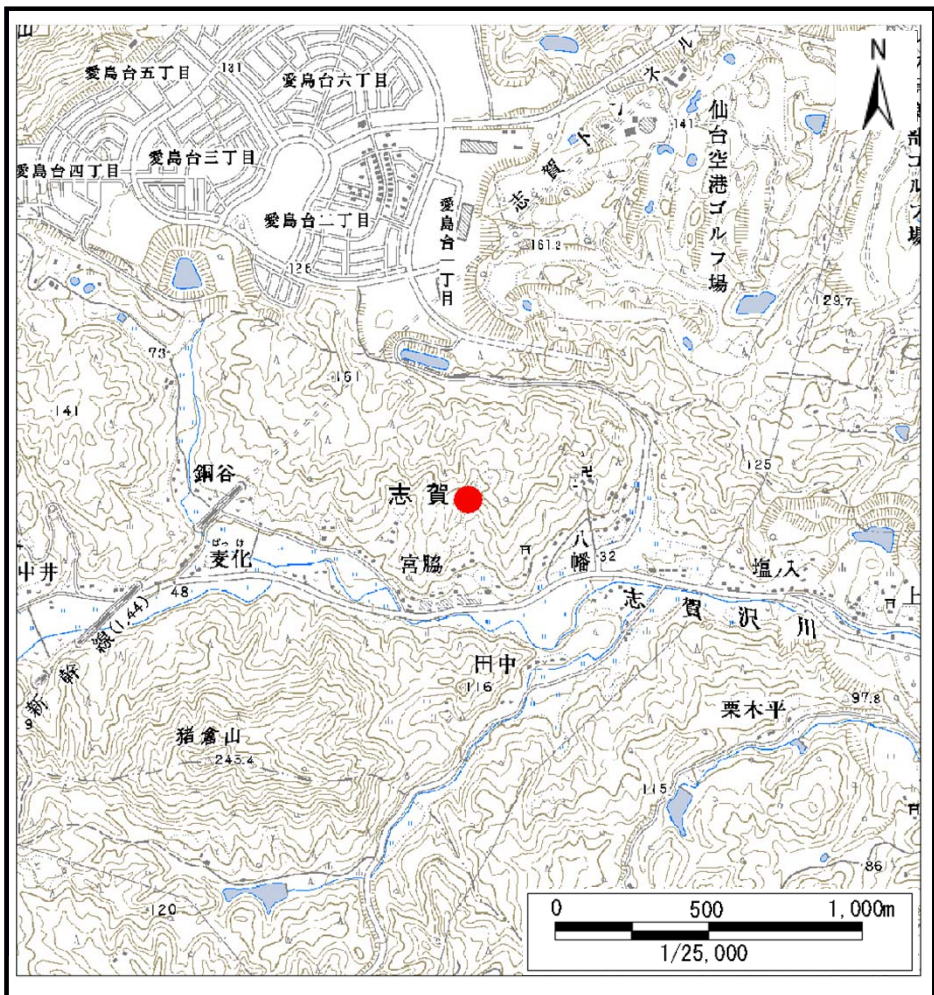
土砂災害警戒区域等の指定の告示に係る図書(その1)

告示番号	宮城県告示第189号
告示年月日	平成28年3月4日

自然現象の種類	土石流
溪流番号	2-13-031(1221300031)
水系名	阿武隈川
河川名	志賀沢川
溪流名	雷神沢
所在地	岩沼市志賀字古沢元, 字雷神
調査機関	宮城県仙台土木事務所



位置図(S:1:200,000)



位置図(S:1:25,000)

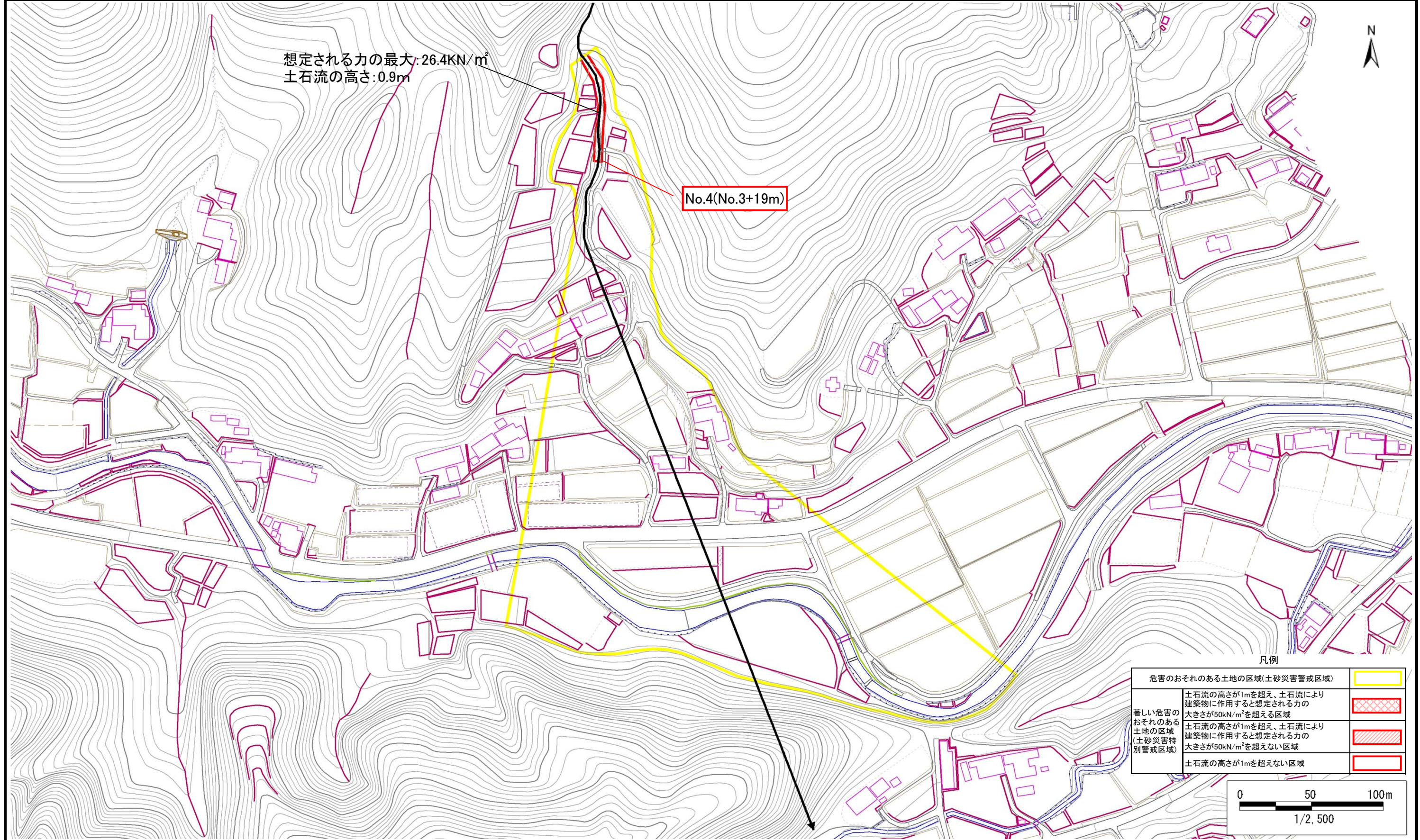
この地図は、国土地理院長の承認を得て、同院発行の数値地図20000(地図画像)及び数値地図25000(地図画像)を複製したものです。(承認番号 平24情複、第662号)

土砂災害警戒区域等の指定の告示に係る図書(その2)

告示番号	宮城県告示第189号
告示年月日	平成28年3月4日

調査年度	平成23年度
------	--------

溪流の位置	溪流番号	2-13-031(1221300031)	溪流名	雷神沢	所在地	岩沼市志賀字古沢元, 字雷神
-------	------	----------------------	-----	-----	-----	----------------



凡例

危害のおそれのある土地の区域(土砂災害警戒区域)	
著しい危害のおそれのある土地の区域(土砂災害特別警戒区域)	
土石流の高さが1mを超え、土石流により建築物に作用すると想定される力の大きさが50kN/m ² を超える区域	
土石流の高さが1mを超え、土石流により建築物に作用すると想定される力の大きさが50kN/m ² を超えない区域	
土石流の高さが1mを超えない区域	

