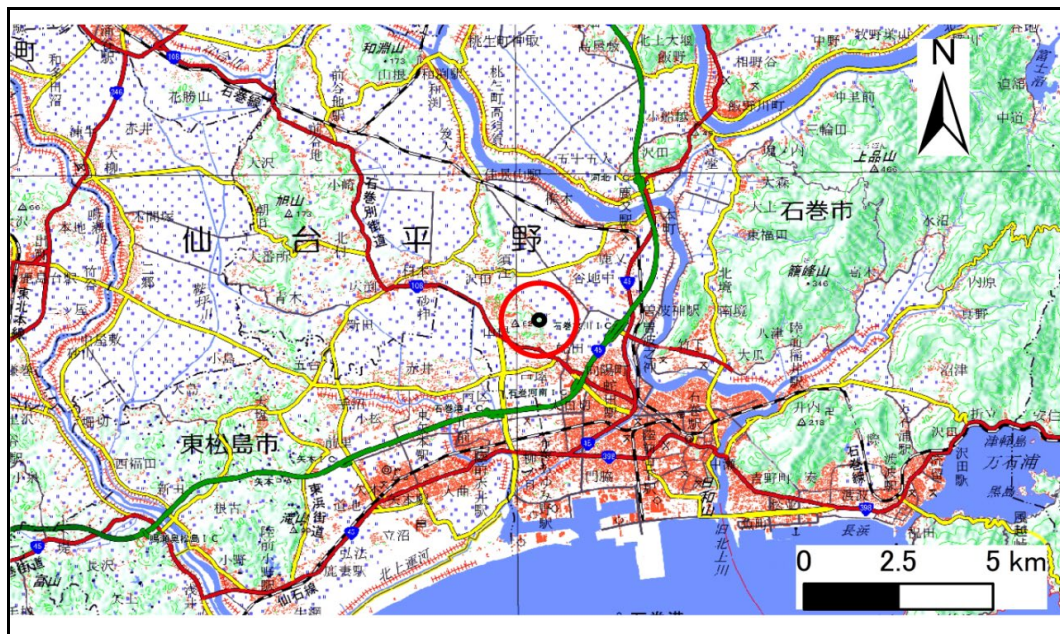


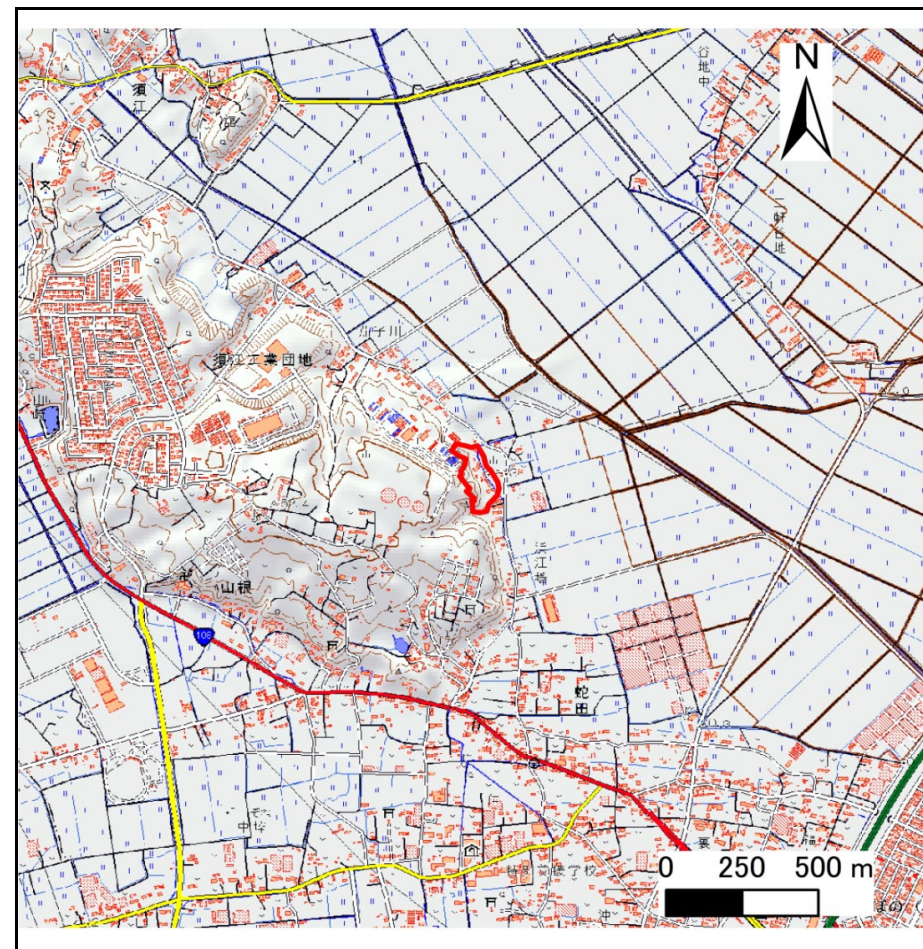
# 土砂災害警戒区域等の指定の告示に係る図書(その1)

告示番号	宮城県告示第230号
告示年月日	令和3年3月26日

自然現象の種類	急傾斜地の崩壊
箇所番号	I-自-1609(1311001609)
箇所名	三ツ口の1
所在地	石巻市蛇田字三ツ口南、字土和田山、字丸沼、字新山崎
調査機関	宮城県東部土木事務所



位置図(S=1:200,000)



位置図(S=1:25,000)

宮城県

「測量法に基づく国土地理院長承認(複製)R1JHF 1116」「本製品を複製する場合には、国土地理院の長の承認を得なければならない。」



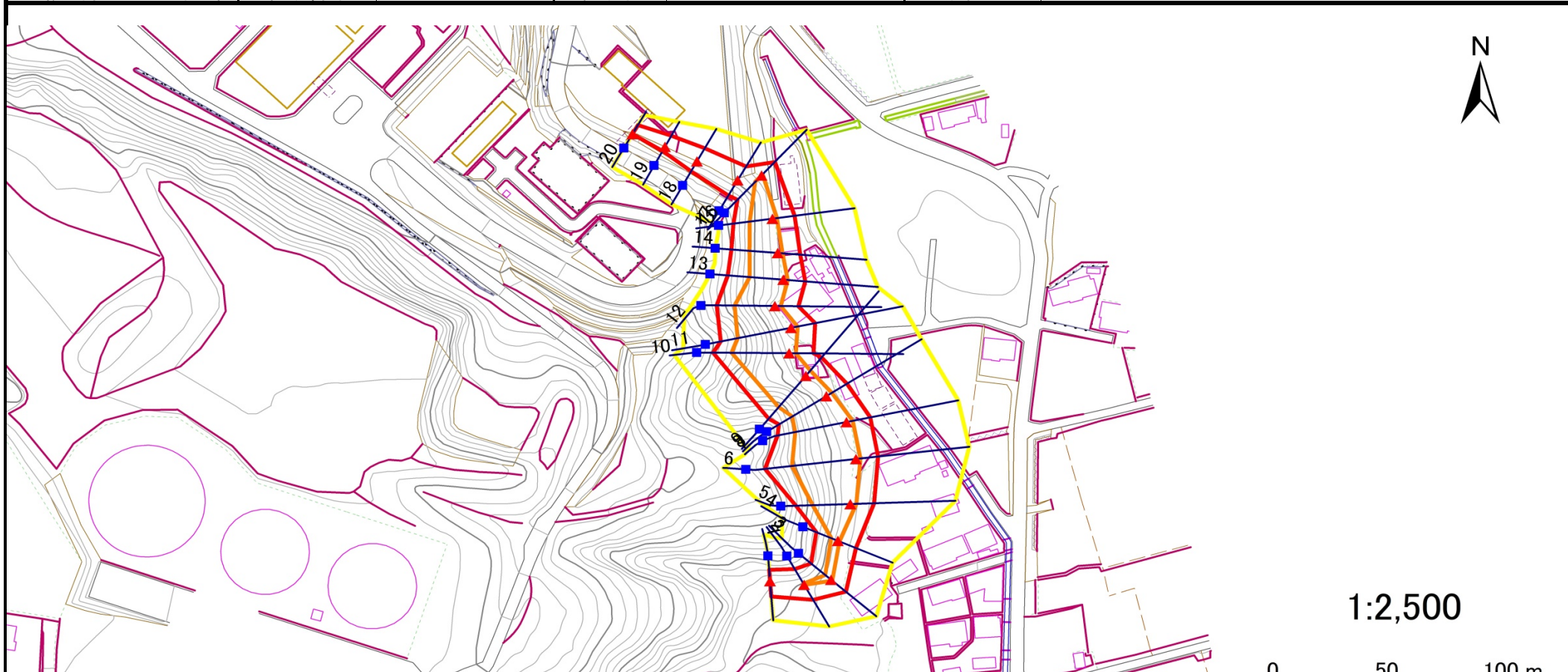
## 土砂災害警戒区域等の指定の告示に係る図書(その2)

告示番号	宮城県告示第230号
告示年月日	令和3年3月26日

危害のおそれのある土地、著しい危害のおそれのある土地の設定図

調査年度	平成30年度
------	--------

急傾斜地の位置	箇所番号	I-自-1609(1311001609)	箇所名	三ツ口の1	所在地	石巻市蛇田字三ツ口南、字土和田山、字丸沼、字新山崎
---------	------	----------------------	-----	-------	-----	---------------------------



危害のおそれのある土地の区域(土砂災害警戒区域)	
著しい危害のおそれのある土地の区域(土砂災害特別警戒区域)	土石等の(移動)高さが1m以下の場合、土石等の移動による力が100kN/m <sup>2</sup> を超える区域
	土石等の堆積の高さが3mを超える区域
	それ以外の区域

凡例	■ 上端	— 横断測線
	▲ 下端	

# 土砂災害警戒区域等の指定の告示に係る図書(その3)

告示番号	宮城県告示第230号
告示年月日	令和3年3月26日

建築物に作用すると想定される衝撃に関する事項

急傾斜地の位置		箇所番号		I-自-1609(1311001609)		箇所名		三ツ口の1		所在地		石巻市蛇田字三ツ口南、字土和田山、字丸沼、字新山崎					
横断測線の区間	土石等の移動により建築物の地上部に作用すると想定される力				土石等の堆積により建築物の地上部に作用すると想定される力				横断測線の区間	土石等の移動により建築物の地上部に作用すると想定される力				土石等の堆積により建築物の地上部に作用すると想定される力			
	土石等の(移動)高さが1m以下の場合、土石等の移動による力が100kN/m <sup>2</sup> を超える区域		それ以外の区域		土石等の堆積の高さが3mを超える区域		それ以外の区域			土石等の(移動)高さが1m以下の場合、土石等の移動による力が100kN/m <sup>2</sup> を超える区域		それ以外の区域		土石等の堆積の高さが3mを超える区域		それ以外の区域	
	力の大きさのうち最大のもの(kN/m <sup>2</sup> )	土石等の高さ(m)	力の大きさのうち最大のもの(kN/m <sup>2</sup> )	土石等の高さ(m)	力の大きさのうち最大のもの(kN/m <sup>2</sup> )	土石等の高さ(m)	力の大きさのうち最大のもの(kN/m <sup>2</sup> )	土石等の高さ(m)		力の大きさのうち最大のもの(kN/m <sup>2</sup> )	土石等の高さ(m)	力の大きさのうち最大のもの(kN/m <sup>2</sup> )	土石等の高さ(m)	力の大きさのうち最大のもの(kN/m <sup>2</sup> )	土石等の高さ(m)	力の大きさのうち最大のもの(kN/m <sup>2</sup> )	土石等の高さ(m)
1 ~ 2	-	-	100.0	1.0	-	-	10.9	2.2	~								
2 ~ 3	110.9	1.0	100.0	1.0	-	-	10.9	2.2	~								
3 ~ 4	112.7	1.0	100.0	1.0	-	-	11.3	2.3	~								
4 ~ 5	141.8	1.0	100.0	1.0	-	-	13.6	2.7	~								
5 ~ 6	141.8	1.0	100.0	1.0	-	-	13.7	2.8	~								
6 ~ 7	145.1	1.0	100.0	1.0	-	-	14.8	3.0	~								
7 ~ 8	145.9	1.0	100.0	1.0	-	-	14.8	3.0	~								
8 ~ 9	147.7	1.0	100.0	1.0	-	-	15.2	3.0	~								
9 ~ 10	147.7	1.0	100.0	1.0	-	-	15.2	3.0	~								
10 ~ 11	147.8	1.0	100.0	1.0	-	-	15.0	3.0	~								
11 ~ 12	147.8	1.0	100.0	1.0	-	-	15.0	3.0	~								
12 ~ 13	140.1	1.0	100.0	1.0	-	-	13.3	2.7	~								
13 ~ 14	132.2	1.0	100.0	1.0	-	-	12.8	2.6	~								
14 ~ 15	132.2	1.0	100.0	1.0	-	-	11.9	2.4	~								
15 ~ 16	131.1	1.0	100.0	1.0	-	-	11.9	2.4	~								
16 ~ 17	-	-	100.0	1.0	-	-	10.2	2.1	~								
17 ~ 18	-	-	92.6	1.0	-	-	10.2	2.1	~								
18 ~ 19	-	-	86.5	1.0	-	-	8.3	1.7	~								
19 ~ 20	-	-	71.5	1.0	-	-	8.3	1.7	~								
~									~								
~									~								
~									~								
~									~								
~									~								
~									~								
~									~								