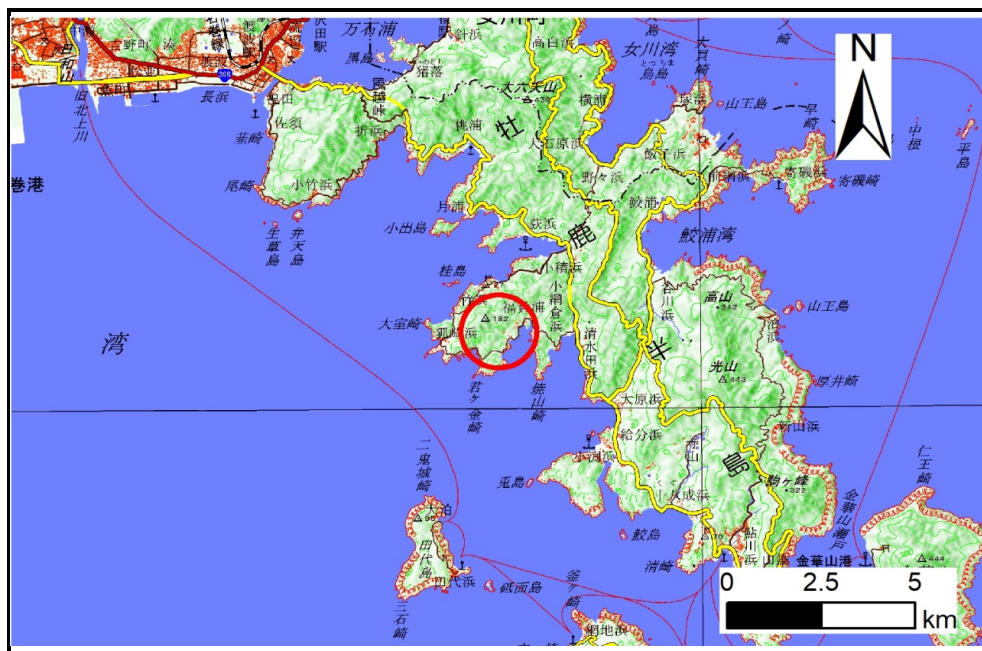


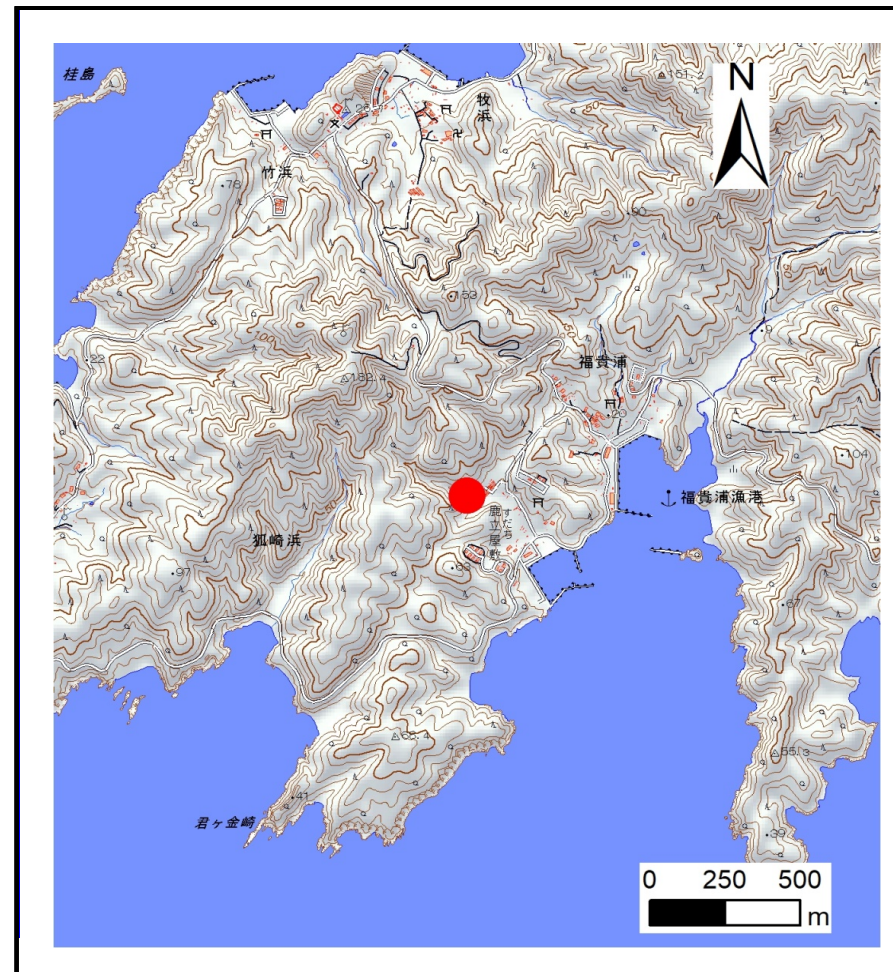
土砂災害警戒区域等の指定の告示に係る図書(その1)

| | |
|-------|-----------|
| 告示番号 | 宮城県告示第27号 |
| 告示年月日 | 令和3年1月12日 |

| | |
|---------|--------------------------|
| 自然現象の種類 | 土石流 |
| 溪流番号 | 7-11-105-1(1271100105-1) |
| 水系名 | その他 |
| 河川名 | |
| 溪流名 | 鹿立沢-1 |
| 所在地 | 石巻市狐崎浜字大畑、字鹿立屋敷、字後沢山 |
| 調査機関 | 宮城県東部土木事務所 |



位置図(S=1:200,000)



位置図(S=1:25,000)

「測量法に基づく国土地理院長承認(複製)R1JHf 11116」「本製品を複製する場合には、国土地理院の長の承認を得なければならない。」

宮城県

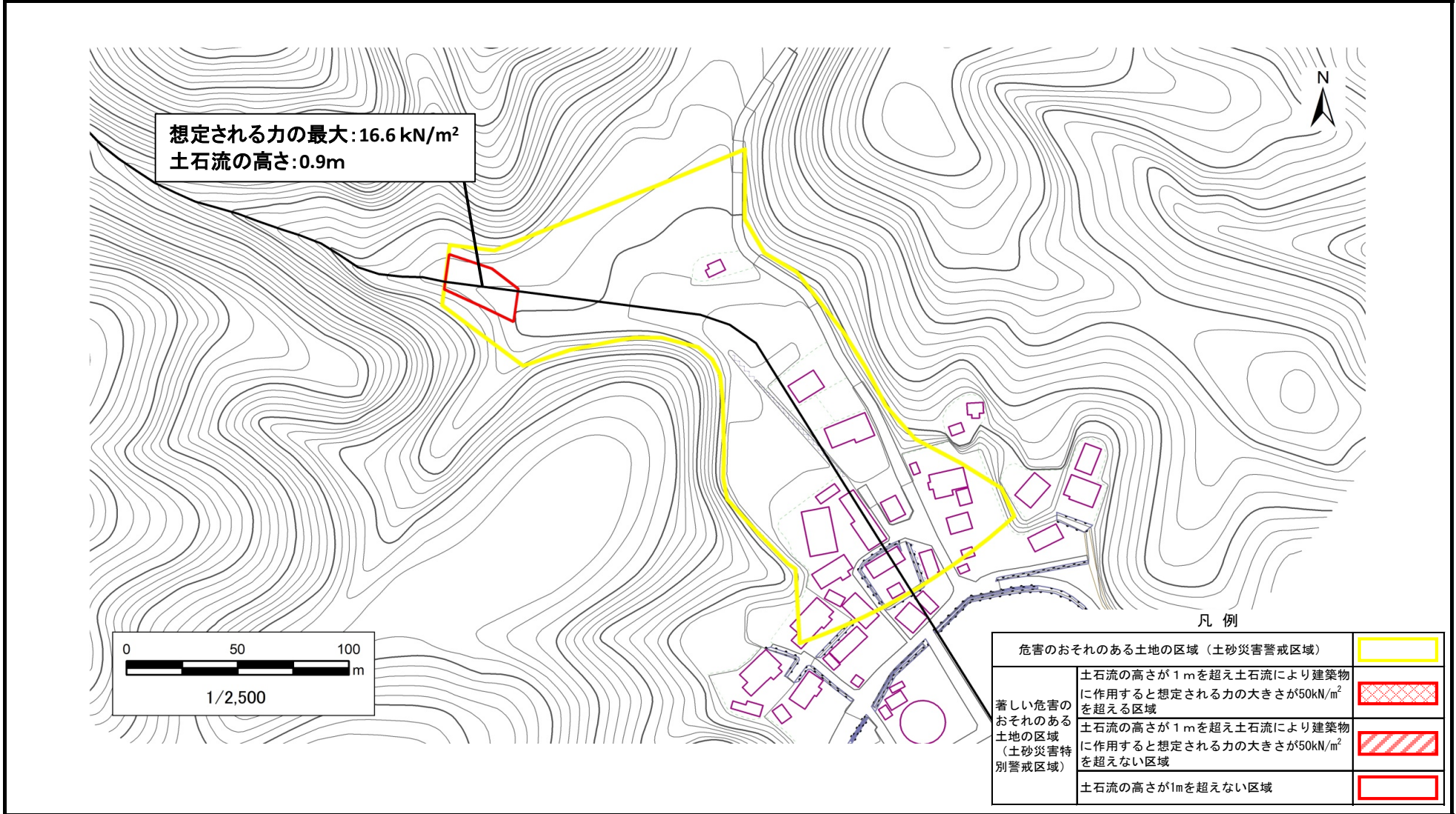
土砂災害警戒区域等の指定の告示に係る図書（その2）

| | |
|-------|-----------|
| 告示番号 | 宮城県告示第27号 |
| 告示年月日 | 令和3年1月12日 |

危害のおそれのある土地、著しい危害のおそれのある土地の設定図

| | |
|------|--------|
| 調査年度 | 平成30年度 |
|------|--------|

| | | | | | | |
|-------|------|--------------------------|-----|-------|-----|----------------------|
| 溪流の位置 | 溪流番号 | 7-11-105-1(1271100105-1) | 溪流名 | 鹿立沢-1 | 所在地 | 石巻市狐崎浜字大畑、字鹿立屋敷、字後沢山 |
|-------|------|--------------------------|-----|-------|-----|----------------------|



凡例

| | |
|---|--|
| 危害のおそれのある土地の区域（土砂災害警戒区域） | |
| 著しい危害のおそれのある土地の区域（土砂災害特別警戒区域） | |
| 土砂流の高さが1mを超え土砂流により建築物に作用すると想定される力の大きさが50kN/m ² を超える区域 | |
| 土砂流の高さが1mを超え土砂流により建築物に作用すると想定される力の大きさが50kN/m ² を超えない区域 | |
| 土砂流の高さが1mを超えない区域 | |