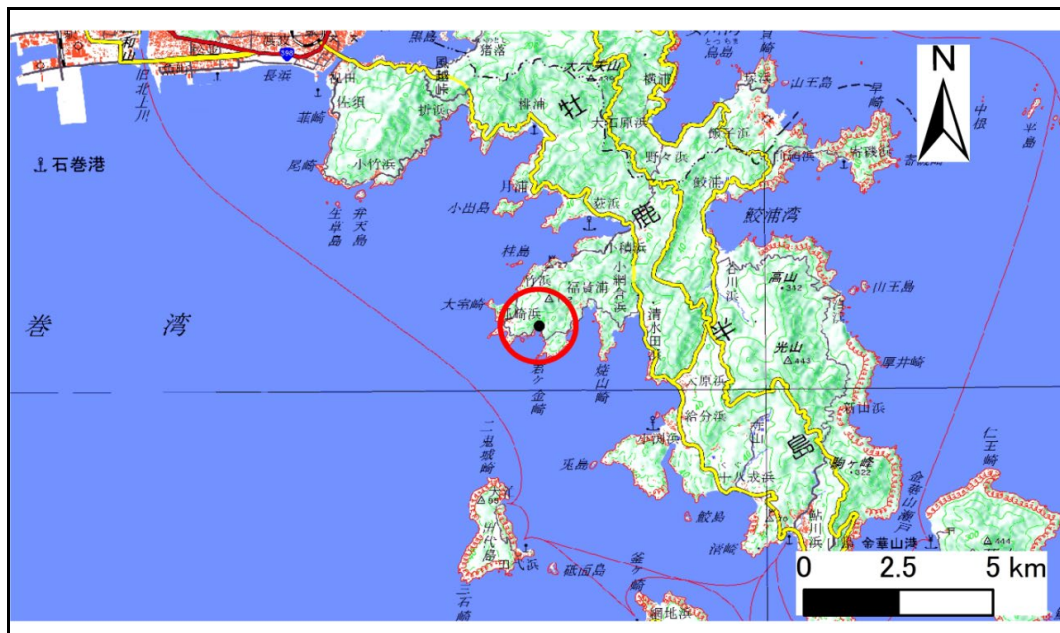


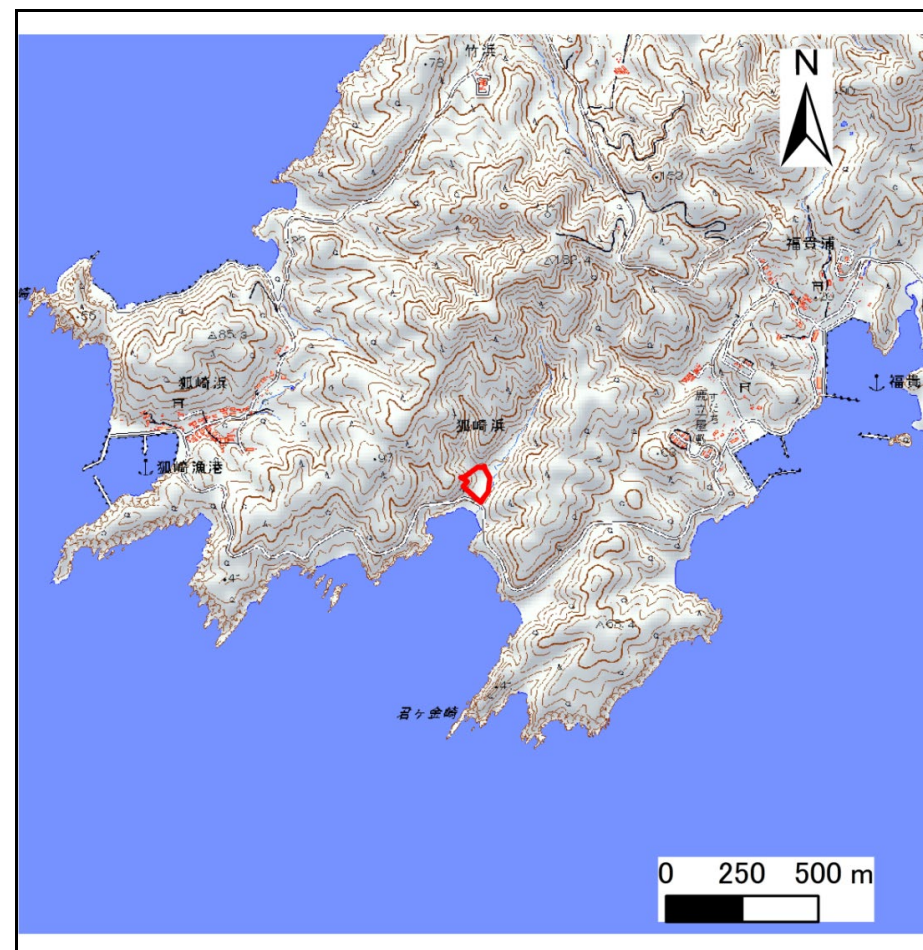
# 土砂災害警戒区域等の指定の告示に係る図書(その1)

|       |           |
|-------|-----------|
| 告示番号  | 宮城県告示第27号 |
| 告示年月日 | 令和3年1月12日 |

|         |                      |
|---------|----------------------|
| 自然現象の種類 | 急傾斜地の崩壊              |
| 箇所番号    | Ⅲ-自-0422(1331000422) |
| 箇所名     | 狐崎浜の1                |
| 所在地     | 石巻市狐崎浜字宝田浦           |
| 調査機関    | 宮城県東部土木事務所           |



位置図(S=1:200,000)



位置図(S=1:25,000)

宮城県

「測量法に基づく国土地理院長承認(複製)R1JHf 1116」「本製品を複製する場合には、国土地理院の長の承認を得なければならない。」

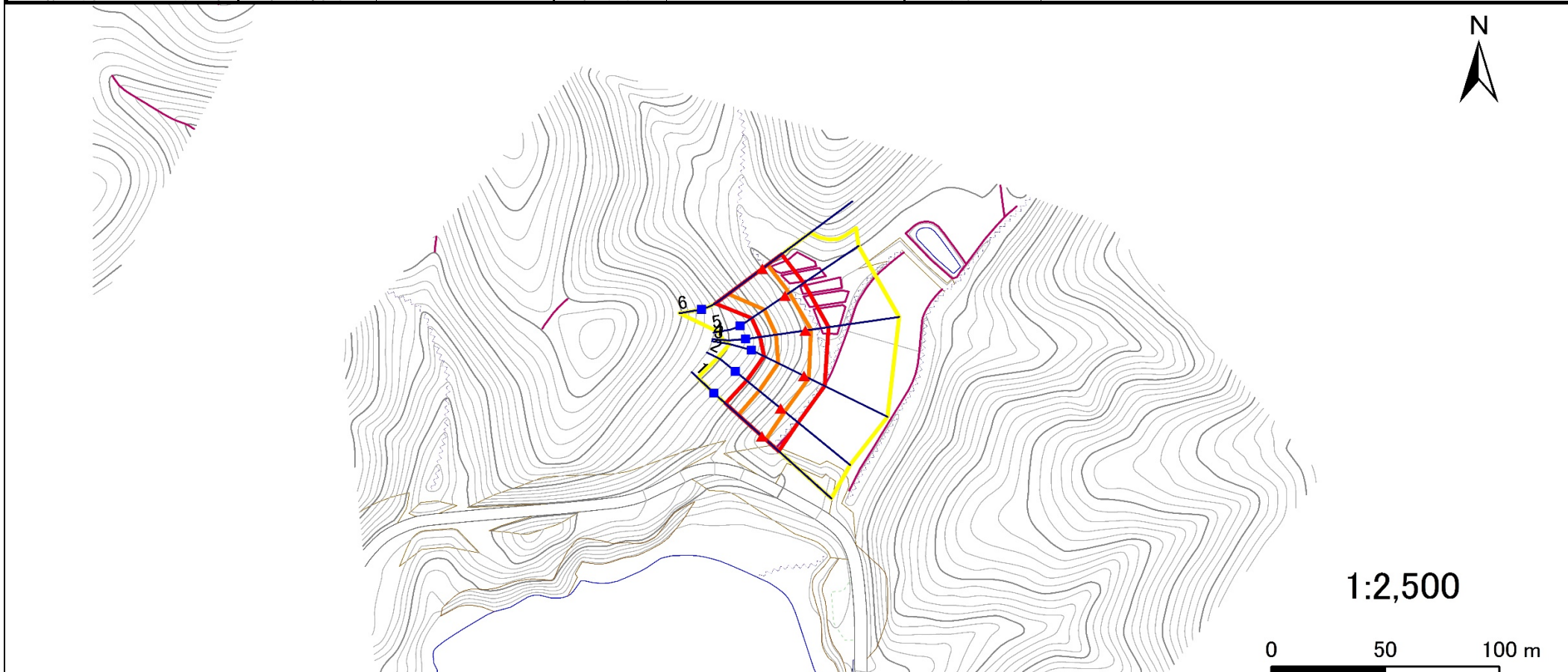
## 土砂災害警戒区域等の指定の告示に係る図書(その2)

|       |           |
|-------|-----------|
| 告示番号  | 宮城県告示第27号 |
| 告示年月日 | 令和3年1月12日 |

危害のおそれのある土地、著しい危害のおそれのある土地の設定図

|      |        |
|------|--------|
| 調査年度 | 平成30年度 |
|------|--------|

|         |      |                      |     |       |     |            |
|---------|------|----------------------|-----|-------|-----|------------|
| 急傾斜地の位置 | 箇所番号 | Ⅲ-自-0422(1331000422) | 箇所名 | 狐崎浜の1 | 所在地 | 石巻市狐崎浜字宝田浦 |
|---------|------|----------------------|-----|-------|-----|------------|



|                               |   |              |
|-------------------------------|---|--------------|
| 危害のおそれのある土地の区域(土砂災害警戒区域)      | [Yellow box]  |              |
| 著しい危害のおそれのある土地の区域(土砂災害特別警戒区域) | 土石等の(移動)高さが1m以下の場合、土石等の移動による力が100kN/m <sup>2</sup> を超える区域 | [Orange box] |
|                               | 土石等の堆積の高さが3mを超える区域  | [Red box]    |
| それ以外の区域                       | [White box]   |              |

|    |      |        |
|----|------|--------|
| 凡例 | ■ 上端 | — 横断測線 |
|    | ▲ 下端 |        |

