

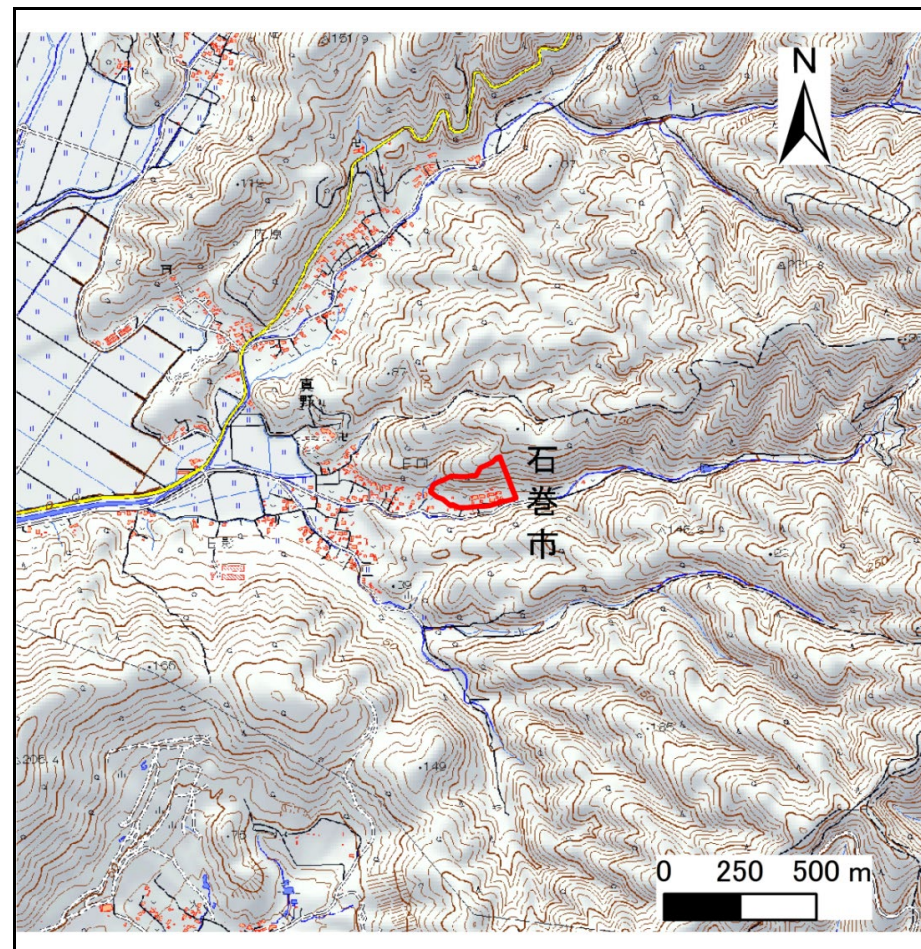
# 土砂災害警戒区域等の指定の告示に係る図書(その1)

告示番号	宮城県告示第27号
告示年月日	令和3年1月12日

自然現象の種類	急傾斜地の崩壊
箇所番号	Ⅱ-自-1900(1321001900)
箇所名	日向の2
所在地	石巻市真野字日向、字日向山
調査機関	宮城県東部土木事務所



位置図(S=1:200,000)



位置図(S=1:25,000)

宮城県

「測量法に基づく国土地理院長承認(複製)R1JHF 1116」「本製品を複製する場合には、国土地理院の長の承認を得なければならない。」

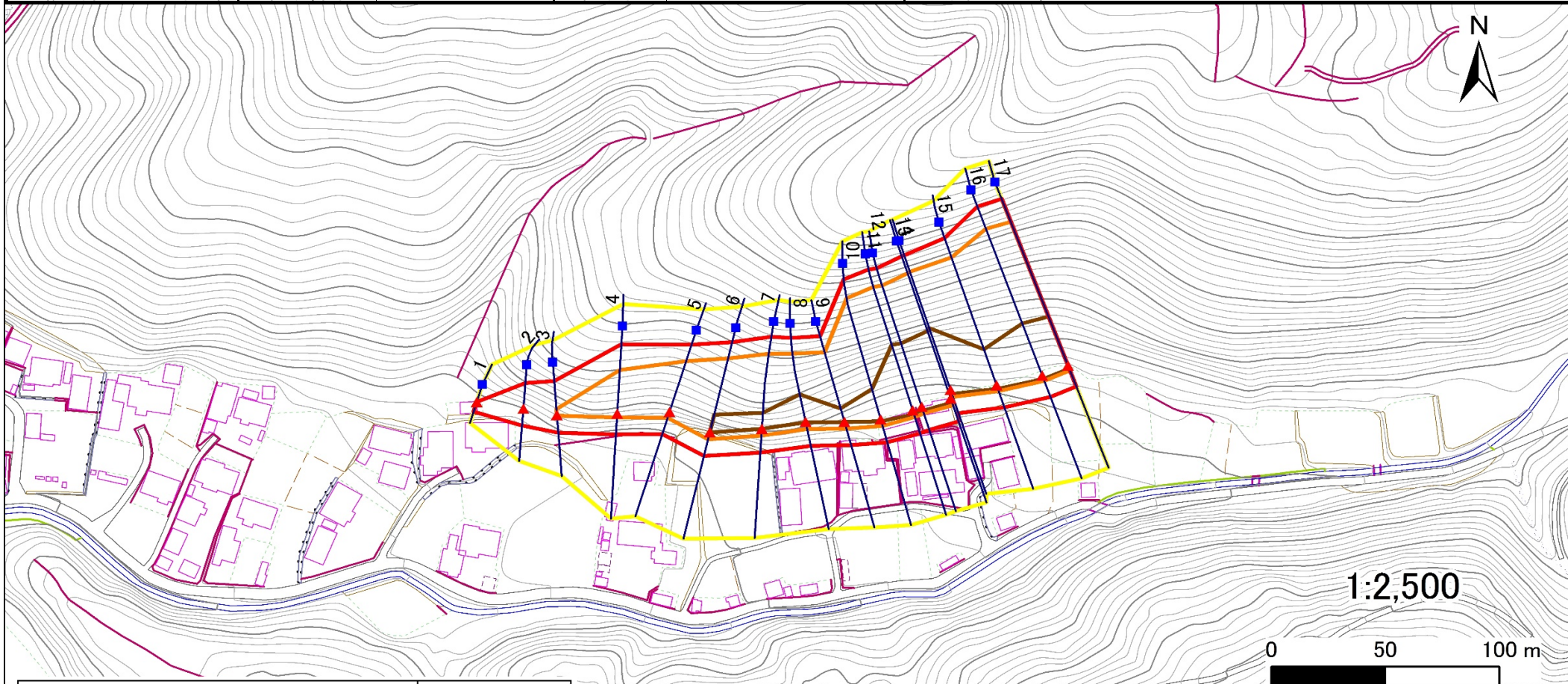
## 土砂災害警戒区域等の指定の告示に係る図書(その2)

告示番号	宮城県告示第27号
告示年月日	令和3年1月12日

危害のおそれのある土地、著しい危害のおそれのある土地の設定図

調査年度	平成30年度
------	--------

急傾斜地の位置	箇所番号	II-自-1900(1321001900)	箇所名	日向の2	所在地	石巻市真野字日向、字日向山
---------	------	-----------------------	-----	------	-----	---------------



危害のおそれのある土地の区域(土砂災害警戒区域)	
著しい危害のおそれのある土地の区域(土砂災害特別警戒区域)	土石等の(移動)高さが1m以下の場合、土石等の移動による力が100kN/m <sup>2</sup> を超える区域
	土石等の堆積の高さが3mを超える区域
	それ以外の区域

凡例	■ 上端	— 横断測線
	▲ 下端	

# 土砂災害警戒区域等の指定の告示に係る図書(その3)

告示番号	宮城県告示第27号
告示年月日	令和3年1月12日

建築物に作用すると想定される衝撃に関する事項

急傾斜地の位置	箇所番号	II-自-1900(1321001900)	箇所名	日向の2	所在地	石巻市真野字日向、字日向山											
横断測線の区間	土石等の移動により建築物の地上部に作用すると想定される力				土石等の堆積により建築物の地上部に作用すると想定される力				横断測線の区間	土石等の移動により建築物の地上部に作用すると想定される力				土石等の堆積により建築物の地上部に作用すると想定される力			
	土石等の(移動)高さが1m以下の場合、土石等の移動による力が100kN/m <sup>2</sup> を超える区域		それ以外の区域		土石等の堆積の高さが3mを超える区域		それ以外の区域			土石等の(移動)高さが1m以下の場合、土石等の移動による力が100kN/m <sup>2</sup> を超える区域		それ以外の区域		土石等の堆積の高さが3mを超える区域		それ以外の区域	
	力の大きさのうち最大のもの (kN/m <sup>2</sup> )	土石等の高さ (m)	力の大きさのうち最大のもの (kN/m <sup>2</sup> )	土石等の高さ (m)	力の大きさのうち最大のもの (kN/m <sup>2</sup> )	土石等の高さ (m)	力の大きさのうち最大のもの (kN/m <sup>2</sup> )	土石等の高さ (m)		力の大きさのうち最大のもの (kN/m <sup>2</sup> )	土石等の高さ (m)	力の大きさのうち最大のもの (kN/m <sup>2</sup> )	土石等の高さ (m)	力の大きさのうち最大のもの (kN/m <sup>2</sup> )	土石等の高さ (m)	力の大きさのうち最大のもの (kN/m <sup>2</sup> )	土石等の高さ (m)
1 ~ 2	-	-	99.9	1.0	-	-	10.0	2.0	~								
2 ~ 3	-	-	100.0	1.0	-	-	10.0	2.0	~								
3 ~ 4	127.2	1.0	100.0	1.0	-	-	12.4	2.5	~								
4 ~ 5	146.2	1.0	100.0	1.0	-	-	14.8	3.0	~								
5 ~ 6	153.5	1.0	100.0	1.0	-	-	15.2	3.0	~								
6 ~ 7	153.5	1.0	100.0	1.0	15.7	3.1	15.2	3.0	~								
7 ~ 8	155.1	1.0	100.0	1.0	16.0	3.2	15.2	3.0	~								
8 ~ 9	155.1	1.0	100.0	1.0	16.0	3.2	15.2	3.0	~								
9 ~ 10	152.2	1.0	100.0	1.0	17.5	3.5	15.2	3.0	~								
10 ~ 11	153.4	1.0	100.0	1.0	19.5	3.9	15.2	3.0	~								
11 ~ 12	153.4	1.0	100.0	1.0	19.5	3.9	15.2	3.0	~								
12 ~ 13	153.4	1.0	100.0	1.0	19.5	3.9	15.2	3.0	~								
13 ~ 14	155.5	1.0	100.0	1.0	19.8	3.9	15.2	3.0	~								
14 ~ 15	155.5	1.0	100.0	1.0	19.8	3.9	15.2	3.0	~								
15 ~ 16	147.1	1.0	100.0	1.0	19.0	3.8	15.2	3.0	~								
16 ~ 17	140.6	1.0	100.0	1.0	18.6	3.7	15.2	3.0	~								
~									~								
~									~								
~									~								
~									~								
~									~								
~									~								
~									~								
~									~								
~									~								
~									~								
~									~								
~									~								