

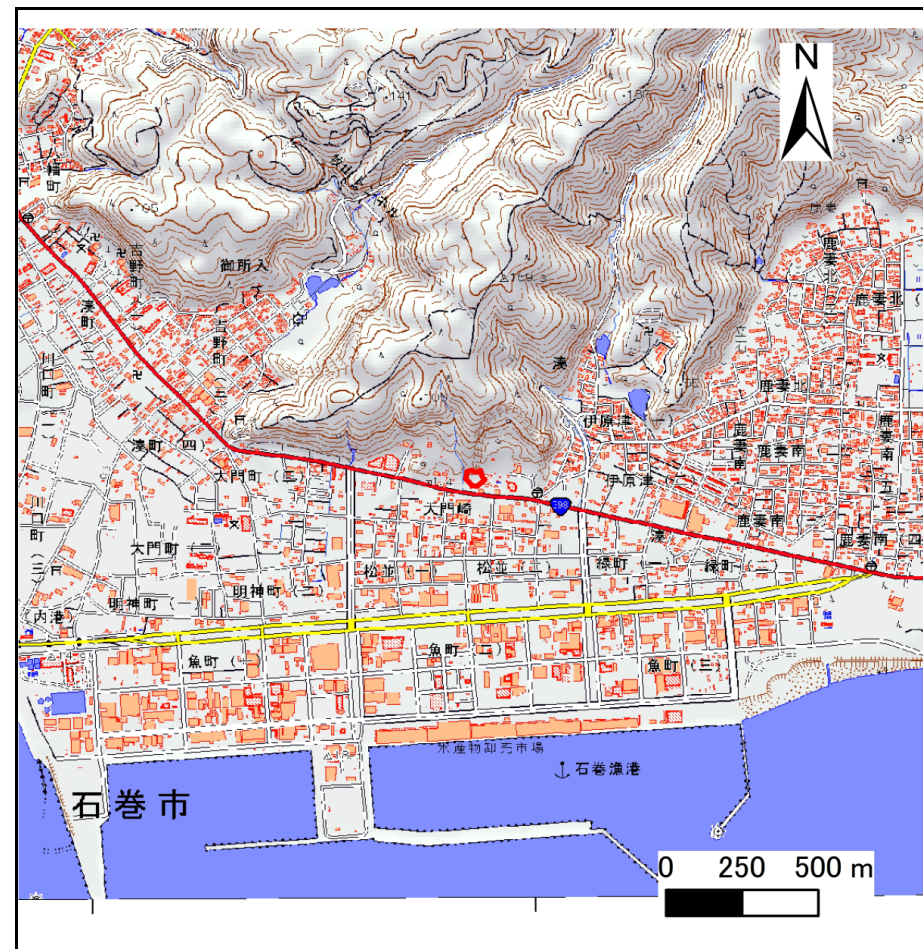
土砂災害警戒区域等の指定の告示に係る図書(その1)

告示番号	宮城県告示第27号
告示年月日	令和3年1月12日

自然現象の種類	急傾斜地の崩壊
箇所番号	I-自-1591(1311001591)
箇所名	根上り松
所在地	石巻市湊字根上り松、字隠里山、字鹿妻山
調査機関	宮城県東部土木事務所



位置図(S=1:200,000)



位置図(S=1:25,000)

宮城県

「測量法に基づく国土地理院長承認(複製)R1JHf 1116」「本製品を複製する場合には、国土地理院の長の承認を得なければならない。」

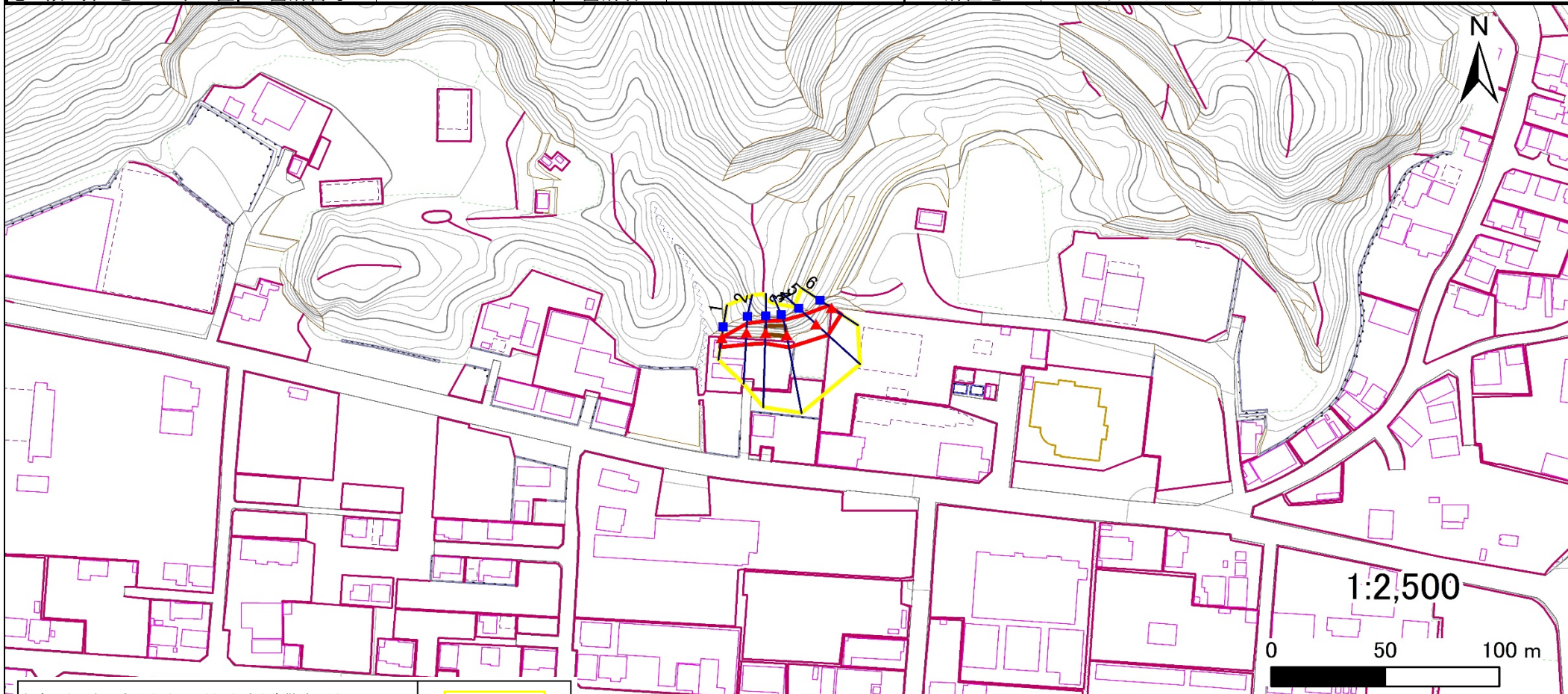
土砂災害警戒区域等の指定の告示に係る図書(その2)

告示番号	宮城県告示第27号
告示年月日	令和3年1月12日

危害のおそれのある土地、著しい危害のおそれのある土地の設定図

調査年度	平成30年度
------	--------

急傾斜地の位置	箇所番号	I-自-1591(1311001591)	箇所名	根上り松	所在地	石巻市湊字根上り松、字隠里山、字鹿妻山
---------	------	----------------------	-----	------	-----	---------------------



危害のおそれのある土地の区域(土砂災害警戒区域)	
著しい危害のおそれのある土地の区域(土砂災害特別警戒区域)	土石等の(移動)高さが1m以下の場合、土石等の移動による力が100kN/m ² を超える区域
	土石等の堆積の高さが3mを超える区域
	それ以外の区域

凡例	■ 上端	— 横断測線
	▲ 下端	

