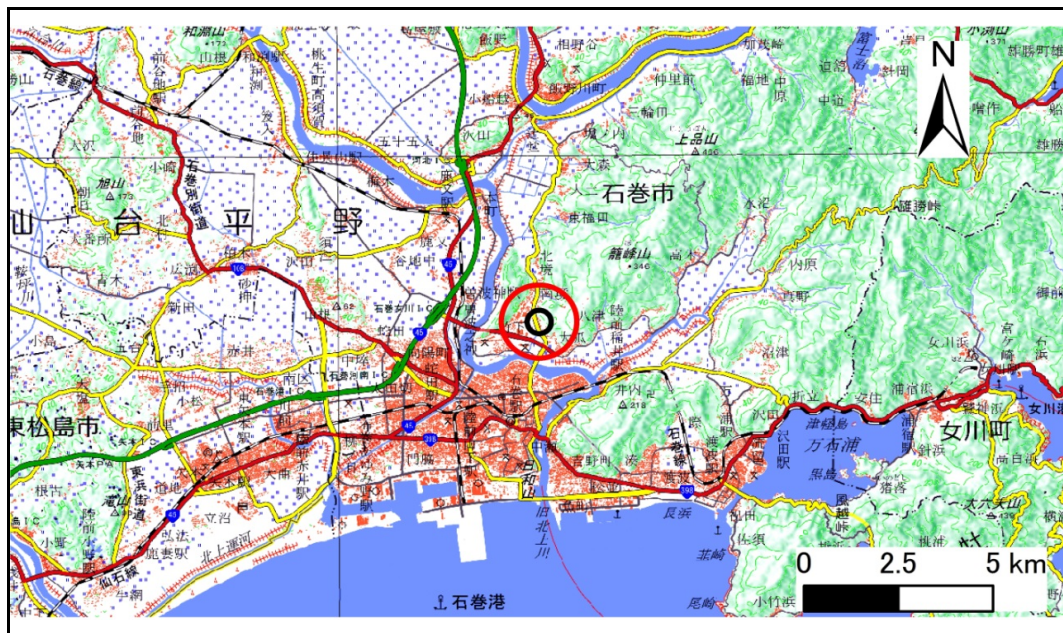


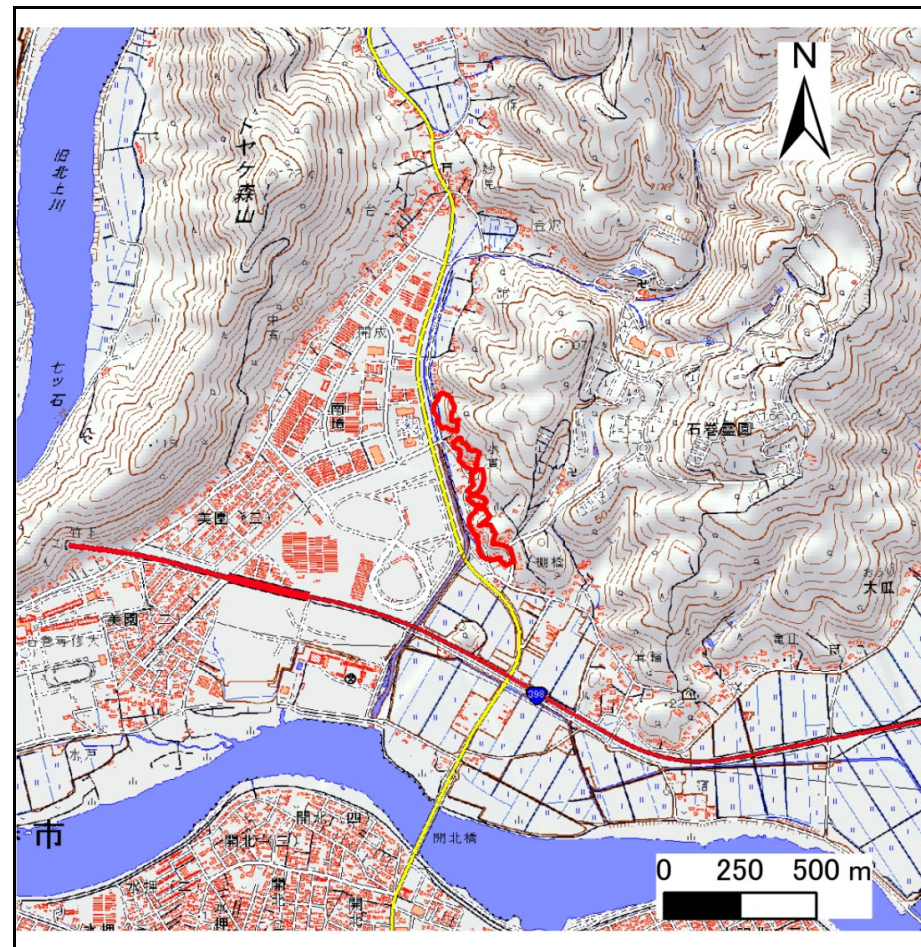
# 土砂災害警戒区域等の指定の告示に係る図書(その1)

告示番号	宮城県告示第27号
告示年月日	令和3年1月12日

自然現象の種類	急傾斜地の崩壊
箇所番号	I-自-1566(1311001566)
箇所名	棚橋の3
所在地	石巻市南境字水貫山、字松木沢山、字水貫前、大瓜字棚橋、字鐘
調査機関	宮城県東部土木事務所



位置図(S=1:200,000)



位置図(S=1:25,000)

宮城県

「測量法に基づく国土地理院長承認(複製)R1JHf 1116」「本製品を複製する場合には、国土地理院の長の承認を得なければならない。」

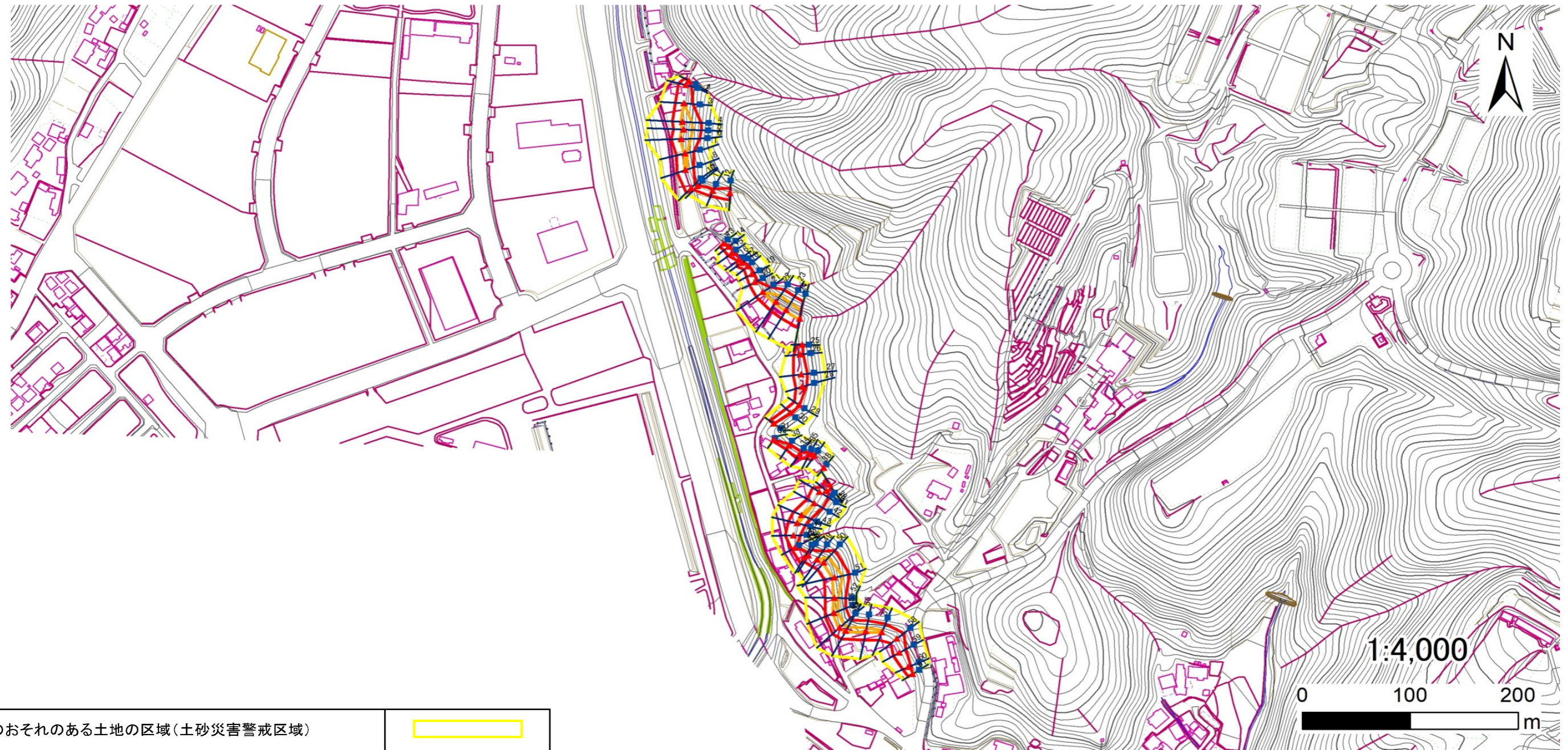
# 土砂災害警戒区域等の指定の告示に係る図書(その2)

告示番号	宮城県告示第27号
告示年月日	令和3年1月12日

危険のおそれのある土地、著しい危険のおそれのある土地の設定図

調査年度 平成30年度

急傾斜地の位置	箇所番号	I-自-1566(1311001566)	箇所名	棚橋の3	所在地	石巻市南境字水貫山、字松木沢山、字水貫前、大瓜字棚橋、字鐘
---------	------	----------------------	-----	------	-----	-------------------------------



危険のおそれのある土地の区域(土砂災害警戒区域)		
著しい危険のおそれのある土地の区域(土砂災害特別警戒区域)	土石等の(移動)高さが1m以下の場合、土石等の移動による力が100kN/m <sup>2</sup> を超える区域	
	土石等の堆積の高さが3mを超える区域	
それ以外の区域		

凡例		上端		横断測線
		下端		

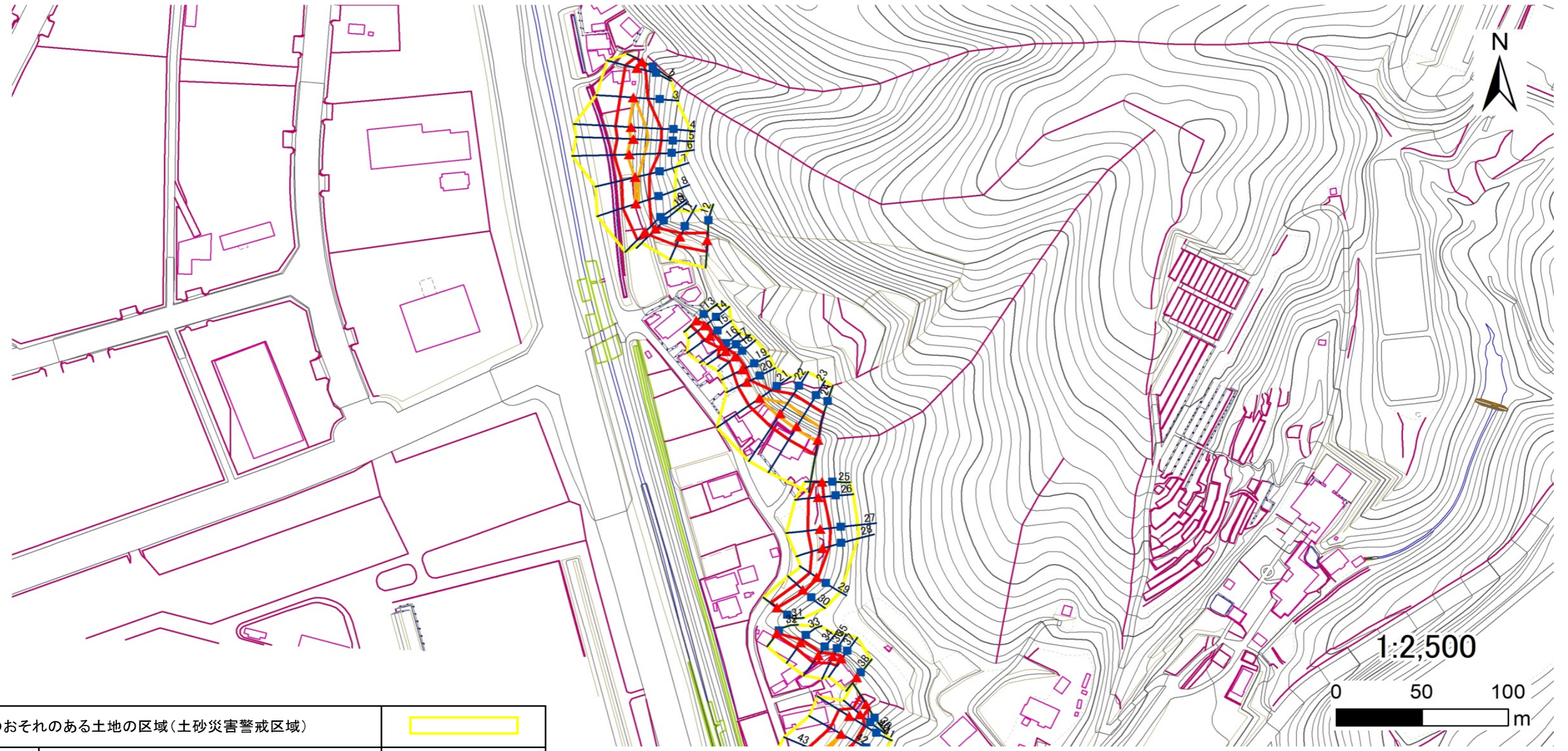
# 土砂災害警戒区域等の指定の告示に係る図書(その2)

告示番号	宮城県告示第27号
告示年月日	令和3年1月12日

危害のおそれのある土地、著しい危害のおそれのある土地の設定図

調査年度 平成30年度

急傾斜地の位置	箇所番号	I-自-1566(1311001566)	箇所名	棚橋の3	所在地	石巻市南境字水貫山、字松木沢山、字水貫前、大瓜字棚橋、字鐘
---------	------	----------------------	-----	------	-----	-------------------------------



危害のおそれのある土地の区域(土砂災害警戒区域)		
著しい危害のおそれのある土地の区域(土砂災害特別警戒区域)	土石等の(移動)高さが1m以下の場合、土石等の移動による力が100kN/m <sup>2</sup> を超える区域	
	土石等の堆積の高さが3mを超える区域	
それ以外の区域		

凡例		上端		横断測線
		下端		

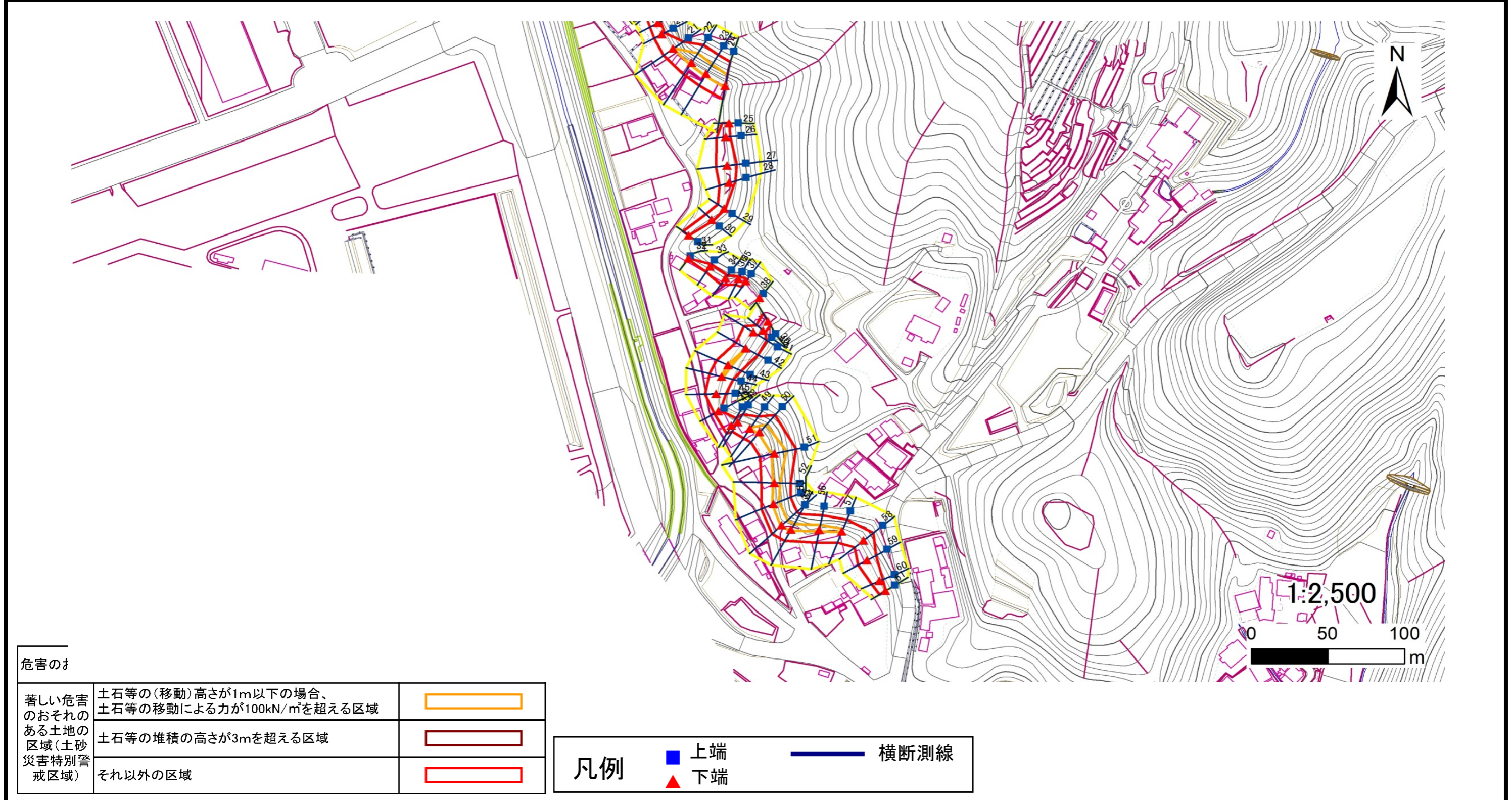
# 土砂災害警戒区域等の指定の告示に係る図書(その2)

告示番号	宮城県告示第27号
告示年月日	令和3年1月12日

危害のおそれのある土地、著しい危害のおそれのある土地の設定図

調査年度 平成30年度

急傾斜地の位置	箇所番号	I-自-1566(1311001566)	箇所名	棚橋の3	所在地	石巻市南境字水貫山、字松木沢山、字水貫前、大瓜字棚橋、字鐘
---------	------	----------------------	-----	------	-----	-------------------------------



危害のお

著しい危害のおそれのある土地の区域(土砂災害特別警戒区域)	土石等の(移動)高さが1m以下の場合、土石等の移動による力が100kN/m <sup>2</sup> を超える区域	
	土石等の堆積の高さが3mを超える区域	
	それ以外の区域	

凡例		上端		横断測線
		下端		

# 土砂災害警戒区域等の指定の告示に係る図書(その3)

告示番号	宮城県告示第27号
告示年月日	令和3年1月12日

建築物に作用すると想定される衝撃に関する事項

急傾斜地の位置	箇所番号	I-自-1566(1311001566)		箇所名	棚橋の3		所在地	石巻市南境字水貫山、字松木沢山、字水貫前、大瓜字棚橋、字鐘									
横断測線の区間	土石等の移動により建築物の地上部に作用すると想定される力				土石等の堆積により建築物の地上部に作用すると想定される力				土石等の移動により建築物の地上部に作用すると想定される力				土石等の堆積により建築物の地上部に作用すると想定される力				
	土石等の(移動)高さが1m以下の場合、土石等の移動による力が100kN/m <sup>2</sup> を超える区域		それ以外の区域		土石等の堆積の高さが3mを超える区域		それ以外の区域		土石等の(移動)高さが1m以下の場合、土石等の移動による力が100kN/m <sup>2</sup> を超える区域		それ以外の区域		土石等の堆積の高さが3mを超える区域		それ以外の区域		
	力の大きさのうち最大のもの(kN/m <sup>2</sup> )	土石等の高さ(m)	力の大きさのうち最大のもの(kN/m <sup>2</sup> )	土石等の高さ(m)	力の大きさのうち最大のもの(kN/m <sup>2</sup> )	土石等の高さ(m)	力の大きさのうち最大のもの(kN/m <sup>2</sup> )	土石等の高さ(m)	力の大きさのうち最大のもの(kN/m <sup>2</sup> )	土石等の高さ(m)	力の大きさのうち最大のもの(kN/m <sup>2</sup> )	土石等の高さ(m)	力の大きさのうち最大のもの(kN/m <sup>2</sup> )	土石等の高さ(m)	力の大きさのうち最大のもの(kN/m <sup>2</sup> )	土石等の高さ(m)	
1 ~ 2	-	-	90.3	1.0	-	-	8.9	1.8	29 ~ 30	-	-	66.1	1.0	-	-	9.4	1.9
2 ~ 3	-	-	100.0	1.0	-	-	10.9	2.2	30 ~ 31	-	-	66.1	1.0	-	-	9.3	1.9
3 ~ 4	123.1	1.0	100.0	1.0	-	-	11.3	2.3	32 ~ 33	-	-	55.2	1.0	-	-	14.8	3.0
4 ~ 5	126.1	1.0	100.0	1.0	-	-	11.7	2.3	33 ~ 34	-	-	67.6	1.0	-	-	11.4	2.3
5 ~ 6	126.1	1.0	100.0	1.0	-	-	11.7	2.3	34 ~ 35	-	-	67.6	1.0	-	-	11.4	2.3
6 ~ 7	123.4	1.0	100.0	1.0	-	-	11.5	2.3	35 ~ 36	-	-	-	-	-	-	-	-
7 ~ 8	107.6	1.0	100.0	1.0	-	-	11.7	2.3	36 ~ 37	-	-	61.7	1.0	-	-	11.4	2.3
8 ~ 9	-	-	100.0	1.0	-	-	11.7	2.3	37 ~ 38	-	-	-	-	-	-	-	-
9 ~ 10	-	-	85.8	1.0	-	-	9.2	1.9	39 ~ 40	-	-	80.2	1.0	-	-	9.2	1.9
10 ~ 11	-	-	71.4	1.0	-	-	10.1	2.0	40 ~ 41	-	-	95.7	1.0	-	-	10.0	2.0
11 ~ 12	-	-	84.4	1.0	-	-	10.1	2.0	41 ~ 42	-	-	100.0	1.0	-	-	10.5	2.1
13 ~ 14	-	-	68.4	1.0	-	-	9.4	1.9	42 ~ 43	107.8	1.0	100.0	1.0	-	-	11.1	2.2
14 ~ 15	-	-	68.4	1.0	-	-	12.0	2.4	43 ~ 44	107.8	1.0	100.0	1.0	-	-	12.0	2.4
15 ~ 16	-	-	52.6	1.0	-	-	14.7	2.9	44 ~ 45	-	-	100.0	1.0	-	-	12.0	2.4
16 ~ 17	-	-	71.2	1.0	-	-	14.7	2.9	45 ~ 46	-	-	96.7	1.0	-	-	12.3	2.5
17 ~ 18	-	-	71.2	1.0	-	-	10.7	2.2	46 ~ 47	-	-	82.4	1.0	-	-	12.3	2.5
18 ~ 19	-	-	72.4	1.0	-	-	10.7	2.2	47 ~ 48	-	-	92.9	1.0	-	-	8.5	1.7
19 ~ 20	-	-	73.7	1.0	-	-	9.3	1.9	48 ~ 49	-	-	100.0	1.0	-	-	10.4	2.1
20 ~ 21	-	-	100.0	1.0	-	-	14.7	2.9	49 ~ 50	119.1	1.0	100.0	1.0	-	-	11.3	2.3
21 ~ 22	128.1	1.0	100.0	1.0	-	-	14.7	2.9	50 ~ 51	129.5	1.0	100.0	1.0	-	-	12.6	2.5
22 ~ 23	128.1	1.0	100.0	1.0	-	-	12.4	2.5	51 ~ 52	129.5	1.0	100.0	1.0	-	-	12.6	2.5
23 ~ 24	123.6	1.0	100.0	1.0	-	-	11.6	2.3	52 ~ 53	114.6	1.0	100.0	1.0	-	-	11.4	2.3
25 ~ 26	-	-	76.3	1.0	-	-	9.1	1.8	53 ~ 54	115.9	1.0	100.0	1.0	-	-	10.7	2.2
26 ~ 27	-	-	96.4	1.0	-	-	11.5	2.3	54 ~ 55	115.9	1.0	100.0	1.0	-	-	10.8	2.2
27 ~ 28	-	-	96.4	1.0	-	-	11.5	2.3	55 ~ 56	114.9	1.0	100.0	1.0	-	-	11.6	2.3
28 ~ 29	-	-	83.5	1.0	-	-	9.4	1.9	56 ~ 57	114.9	1.0	100.0	1.0	-	-	11.6	2.3

