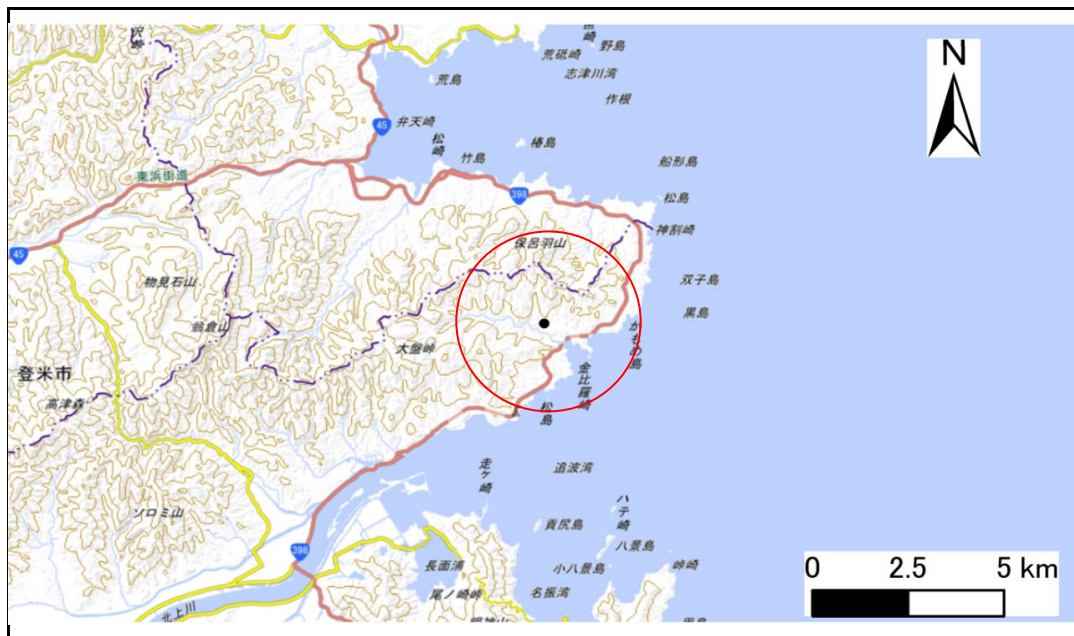


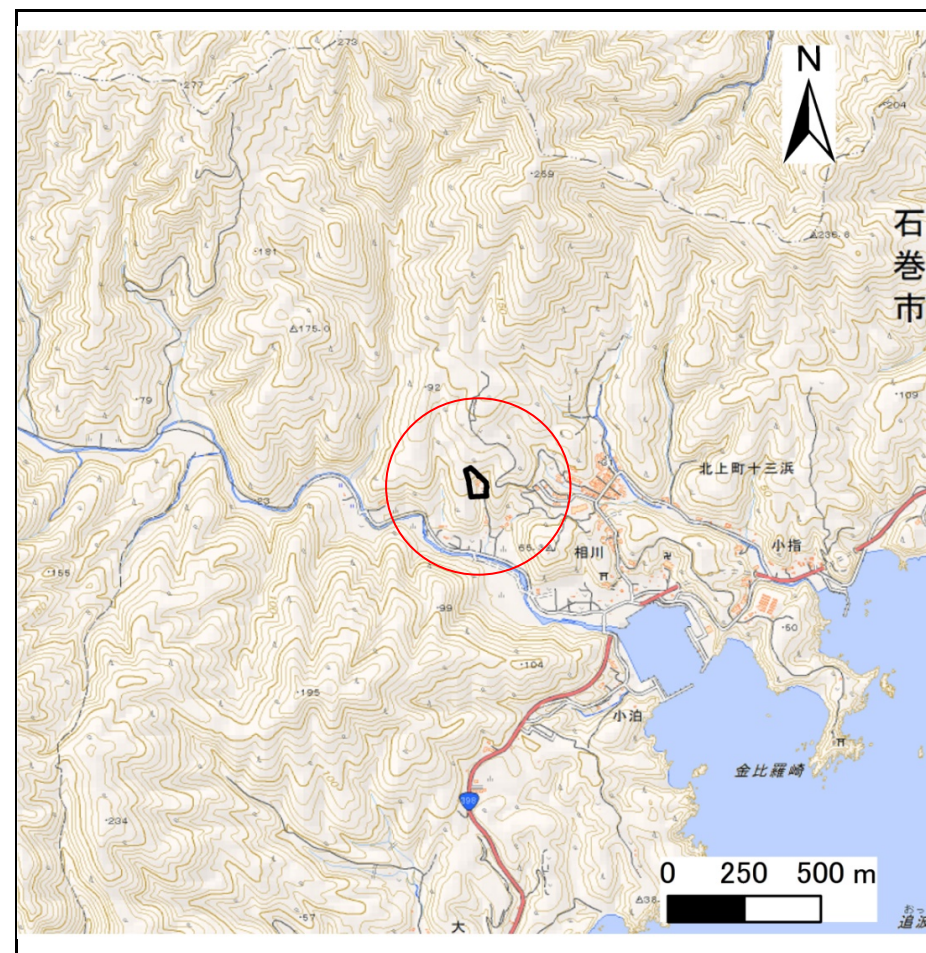
土砂災害警戒区域等の指定の告示に係る図書(その1)

告示番号	宮城県告示第27号
告示年月日	令和3年1月12日

自然現象の種類	急傾斜地の崩壊
箇所番号	Ⅱ-自-2257
箇所名	相川の5
所在地	石巻市北上町十三浜字相川
調査機関	宮城県東部土木事務所



位置図(S=1:200,000)



位置図(S=1:25,000)

宮城県

「この地図は、国土地理院長の承認を得て、同院発行の電子地形図25000及び電子地形図20万を複製したものである。(承認番号 平 情複、第 号)」

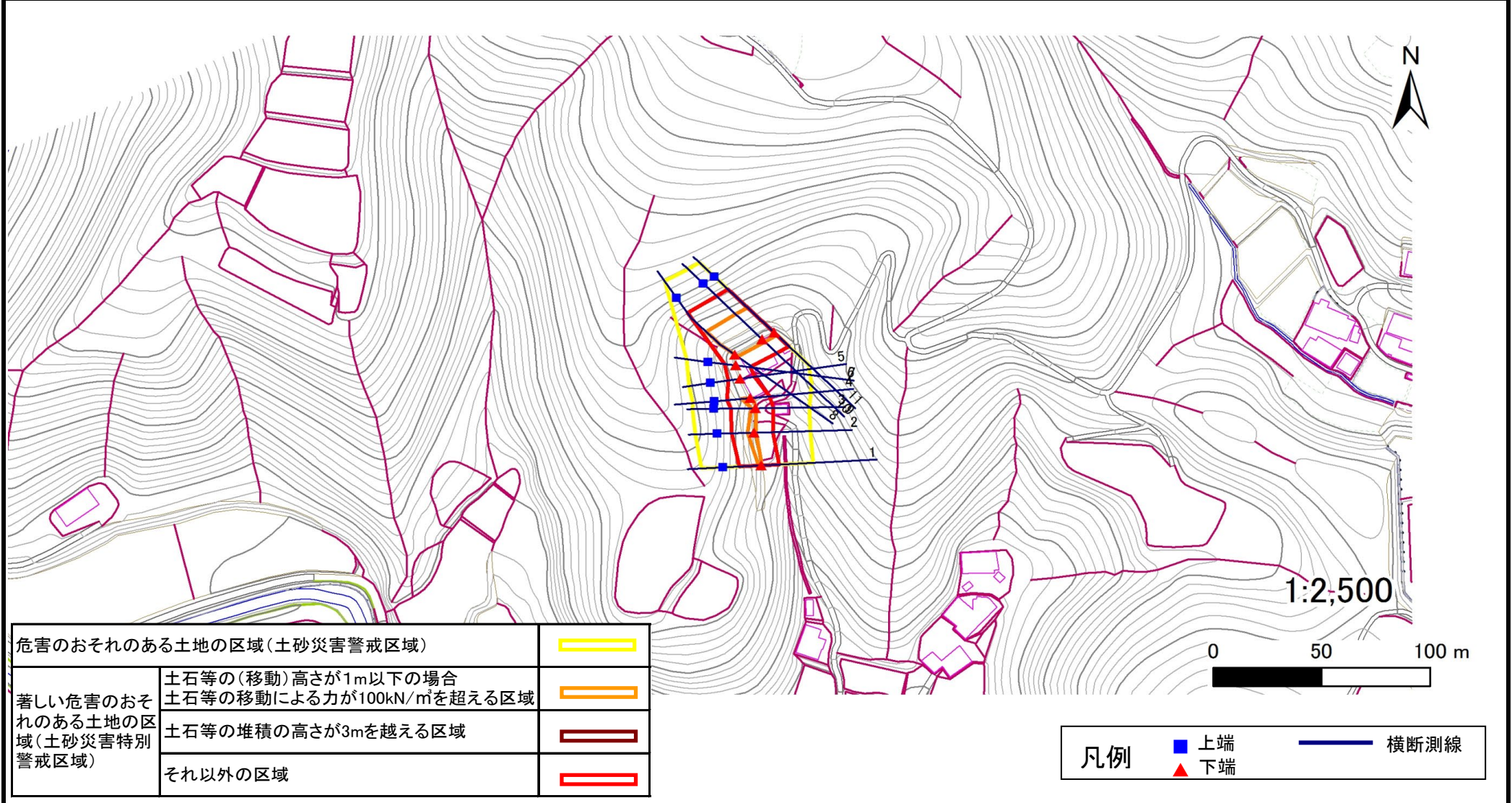
土砂災害警戒区域等の指定の告示に係る図書(その2)

告示番号	宮城県告示第27号
告示年月日	令和3年1月12日

危害のおそれのある土地、著しい危害のおそれのある土地の設定図

調査年度	平成31年度
------	--------

急傾斜地の位置	箇所番号	II-自-2257	箇所名	相川の5	所在地	石巻市北上町十三浜字相川
---------	------	-----------	-----	------	-----	--------------



危害のおそれのある土地の区域(土砂災害警戒区域)		
著しい危害のおそれのある土地の区域(土砂災害特別警戒区域)	土石等の(移動)高さが 1m 以下の場合 土石等の移動による力が 100kN/m^2 を超える区域	
	土石等の堆積の高さが 3m を越える区域	
それ以外の区域		

凡例		上端		横断測線
		下端		

土砂災害警戒区域等の指定の告示に係る図書(その3)

告示番号	宮城県告示第27号
告示年月日	令和3年1月12日

建築物に作用すると想定される衝撃に関する事項

急傾斜地の位置		箇所番号	Ⅱ-自-2257		箇所名	相川の5		所在地	石巻市北上町十三浜字相川								
横断測線の区間	土石等の移動により建築物の地上部に作用すると想定される力				土石等の堆積により建築物の地上部に作用すると想定される力				横断測線の区間	土石等の移動により建築物の地上部に作用すると想定される力				土石等の堆積により建築物の地上部に作用すると想定される力			
	土石等の(移動)高さが1m以下の場合、土石等の移動による力が100kN/m ² を超える区域		それ以外の区域		土石等の堆積の高さが3mを超える区域		それ以外の区域			土石等の(移動)高さが1m以下の場合、土石等の移動による力が100kN/m ² を超える区域		それ以外の区域		土石等の堆積の高さが3mを超える区域		それ以外の区域	
	力の大きさのうち最大のもの (kN/m ²)	土石等の高さ (m)	力の大きさのうち最大のもの (kN/m ²)	土石等の高さ (m)	力の大きさのうち最大のもの (kN/m ²)	土石等の高さ (m)	力の大きさのうち最大のもの (kN/m ²)	土石等の高さ (m)		力の大きさのうち最大のもの (kN/m ²)	土石等の高さ (m)	力の大きさのうち最大のもの (kN/m ²)	土石等の高さ (m)	力の大きさのうち最大のもの (kN/m ²)	土石等の高さ (m)	力の大きさのうち最大のもの (kN/m ²)	土石等の高さ (m)
1 ~ 2	111.68	1.00	100.00	1.00	-	-	11.00	2.18									
2 ~ 3	111.68	1.00	100.00	1.00	-	-	11.00	2.18									
3 ~ 4	116.62	1.00	100.00	1.00	-	-	11.56	2.29									
4 ~ 5	-	-	100.00	1.00	-	-	11.56	2.29									
5 ~ 6	-	-	86.14	1.00	-	-	8.22	1.63									
6 ~ 7	-	-	-	-	-	-	-	-									
7 ~ 8	-	-	100.00	1.00	-	-	12.19	2.41									
8 ~ 9	124.01	1.00	100.00	1.00	-	-	12.25	2.42									
9 ~ 10	-	-	-	-	-	-	-	-									
10 ~ 11	124.01	1.00	100.00	1.00	-	-	12.25	2.42									