

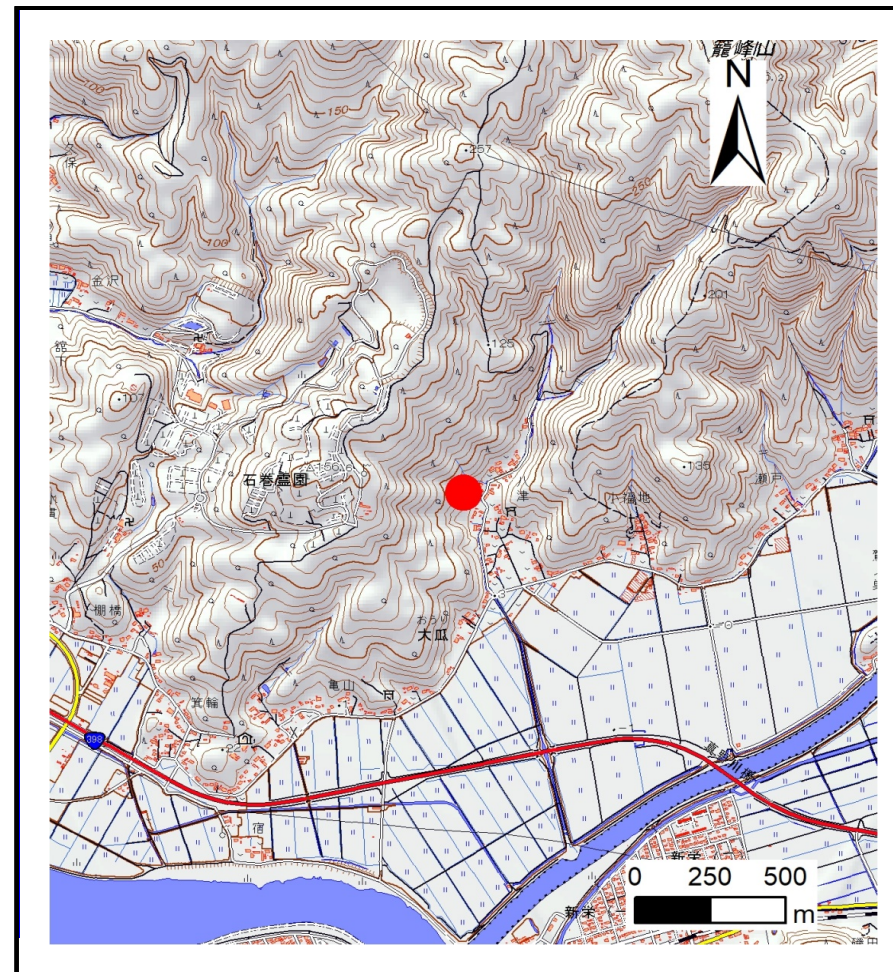
土砂災害警戒区域等の指定の告示に係る図書(その1)

告示番号	宮城県告示第28号
告示年月日	令和3年1月12日

自然現象の種類	土石流
溪流番号	7-11-009(127110009)
水系名	北上川
河川名	八津川
溪流名	八津沢
所在地	石巻市大瓜字八津山、字八津、字内八津、字寺崎
調査機関	宮城県東部土木事務所



位置図(S=1:200,000)



位置図(S=1:25,000)

「測量法に基づく国土地理院長承認(複製)R1JHf 1116」「本製品を複製する場合には、国土地理院の長の承認を得なければならない。」

宮城県

土砂災害警戒区域等の指定の告示に係る図書(その2)

告示番号	宮城県告示第28号
告示年月日	令和3年1月12日

危害のおそれのある土地、著しい危害のおそれのある土地の設定図

調査年度	平成30年度					
溪流の位置	溪流番号	7-11-009(1271100009)	溪流名	八津沢	所在地	石巻市大瓜字八津山、字八津、字内八津、字寺崎

