

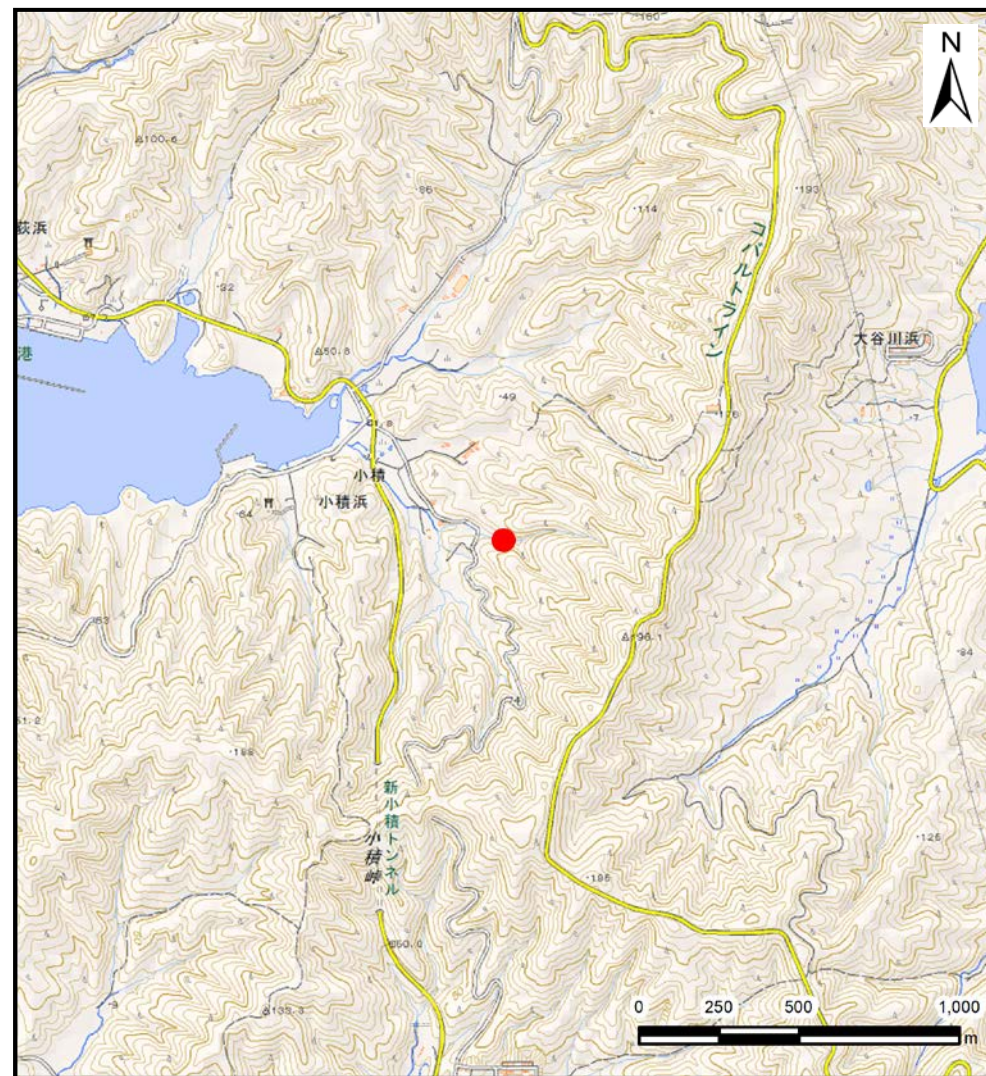
土砂災害警戒区域等の指定の告示に係る図書(その1)

告示番号	宮城県告示第610号
告示年月日	令和2年7月17日

自然現象の種類	土石流
溪流番号	7-11-096
水系名	その他
河川名	-
溪流名	栗炭沢
所在地	石巻市小積浜字寅ヶ沢
調査機関	宮城県東部土木事務所



位置図(S=1:200,000)



位置図(S=1:25,000)

「この地図は、国土地理院長の承認を得て、同院発行の電子地形図(タイル)を複製したものである。(承認番号 令元情複、第459号)」

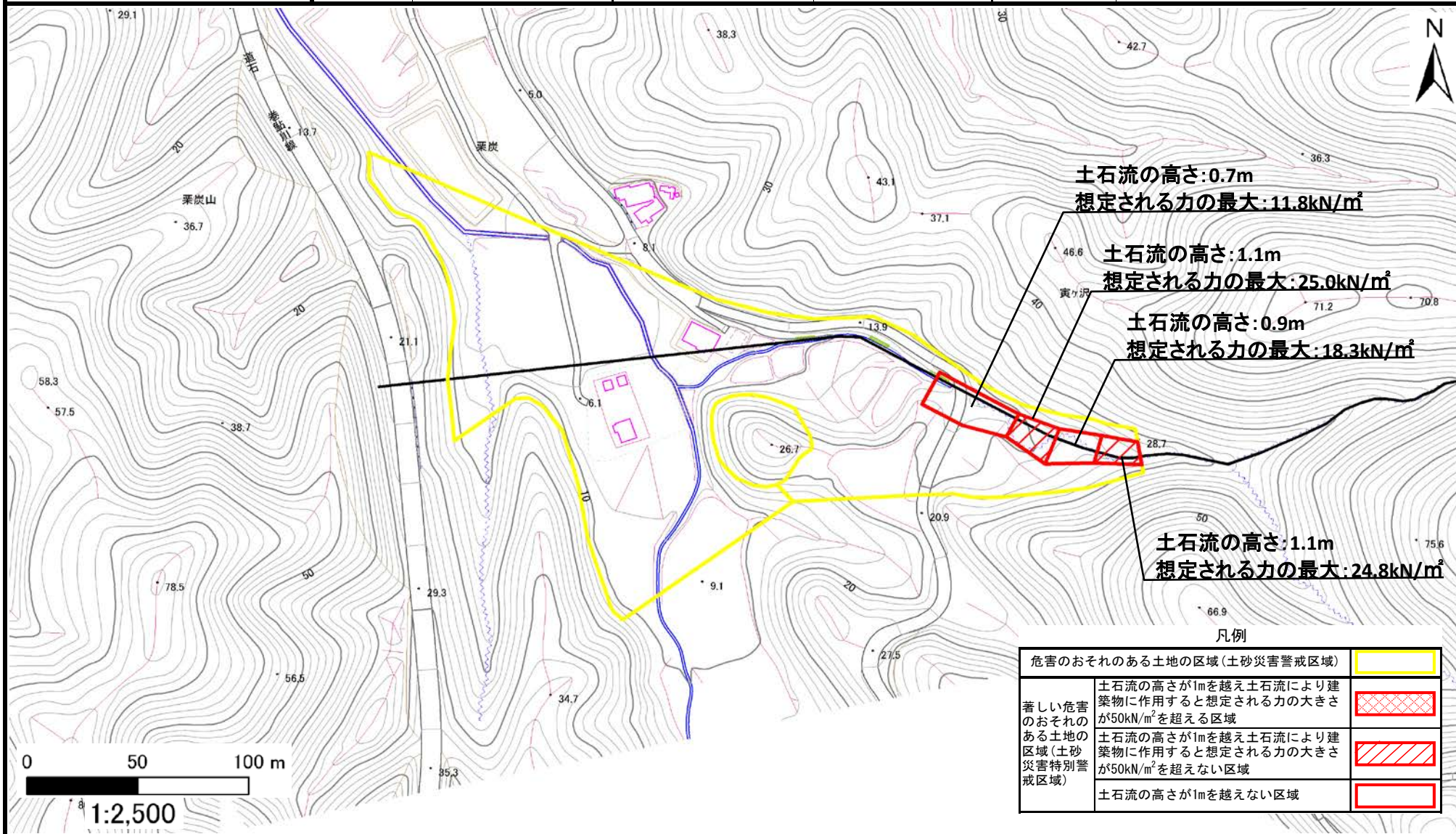
土砂災害警戒区域等の指定の告示に係る図書（その2）

告示番号	宮城県告示第610号
告示年月日	令和2年7月17日

危害のおそれのある土地の区域、著しい危害のおそれのある土地の区域の設定図

調査年度	平成30年度
------	--------

溪流の位置	溪流番号	7-11-096	溪流名	栗炭沢	所在地	石巻市小積浜字寅ヶ沢
-------	------	----------	-----	-----	-----	------------



土石流の高さ:0.7m
想定される力の最大:11.8kN/m²

土石流の高さ:1.1m
想定される力の最大:25.0kN/m²

土石流の高さ:0.9m
想定される力の最大:18.3kN/m²

土石流の高さ:1.1m
想定される力の最大:24.8kN/m²

凡例

危害のおそれのある土地の区域(土砂災害警戒区域)	
著しい危害のおそれのある土地の区域(土砂災害特別警戒区域)	
著しい危害のおそれのある土地の区域(土砂災害特別警戒区域)	
土石流の高さが1mを越えない区域	