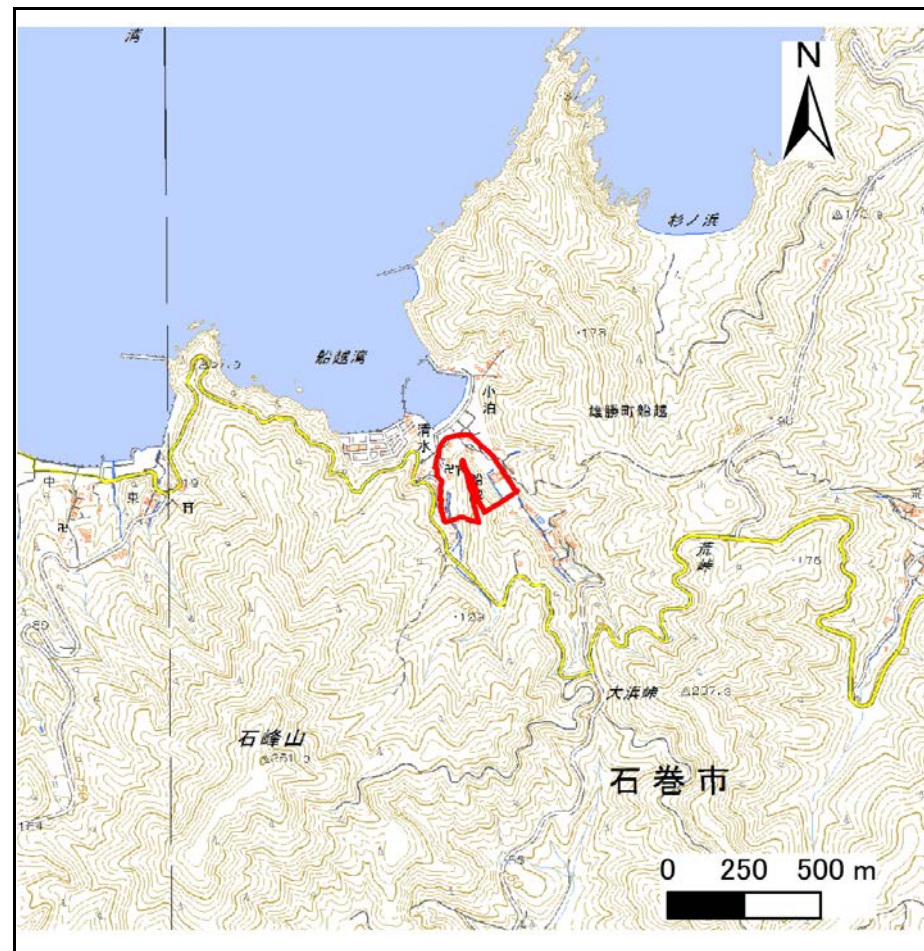


土砂災害警戒区域等の指定の告示に係る図書(その1)

告示番号	宮城県告示第759号
告示年月日	令和2年9月18日

自然現象の種類	急傾斜地の崩壊
箇所番号	I-自-0800(1311000800)
箇所名	船越
所在地	石巻市雄勝町船越字船越、清水、天王山
調査機関	宮城県東部土木事務所



位置図 (S=1:200,000)

位置図 (S=1:25,000)

宮城県

この地図は、国土地理院長の承認を得て、同院発行の電子地形図25000及び電子地形図20万を複製したものである。(承認番号 令元情複、第970号)

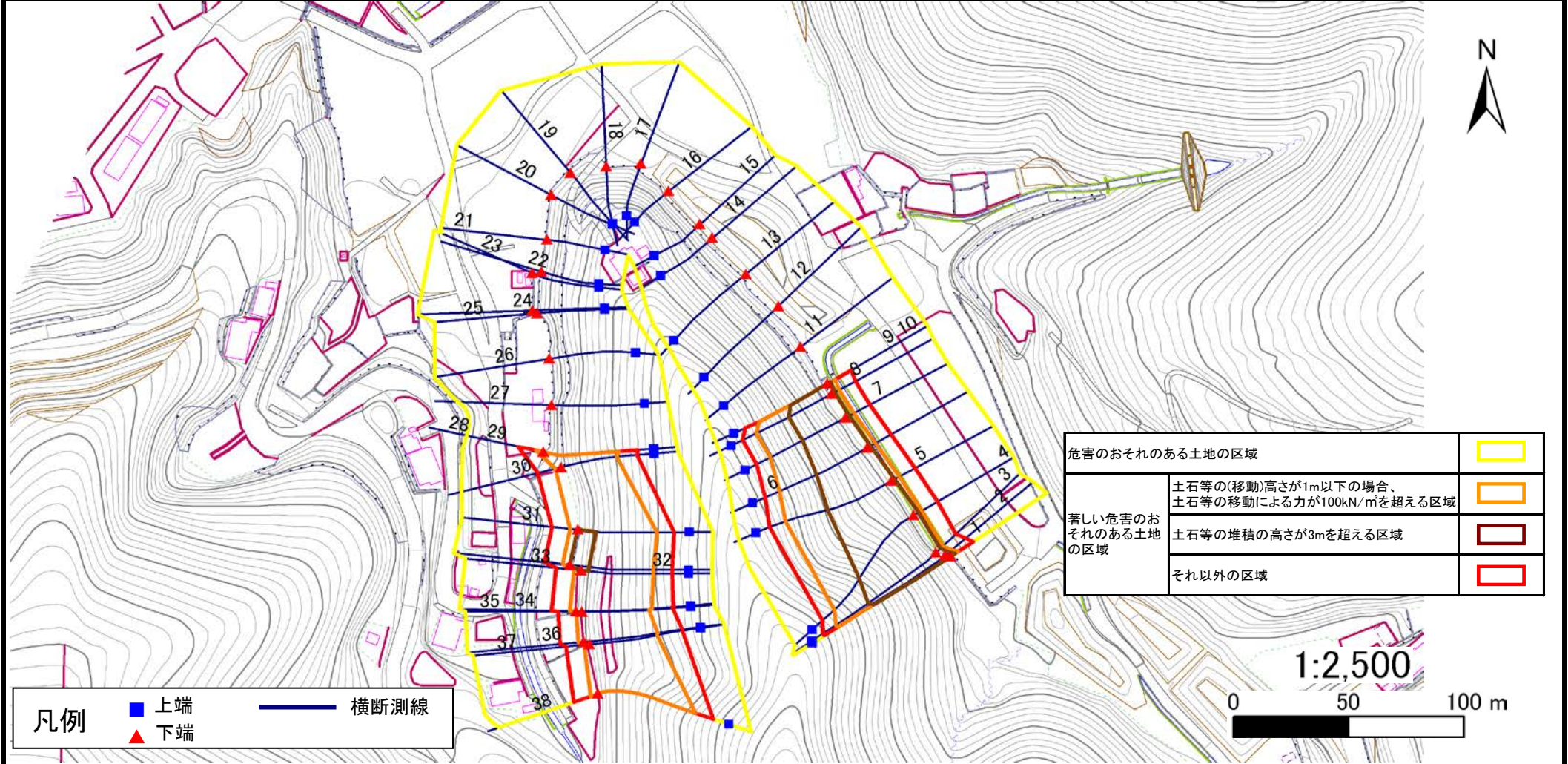
土砂災害警戒区域等の指定の告示に係る図書(その2)

告示番号	宮城県告示第759号
告示年月日	令和2年9月18日

危害のおそれのある土地の区域、著しい危害のおそれのある土地の区域の設定図

調査年度	平成30年度
------	--------

急傾斜地の位置	箇所番号	I-自-0800(1311000800)	箇所名	船越	所在地	石巻市雄勝町船越字船越、清水、天王山
---------	------	----------------------	-----	----	-----	--------------------



危害のおそれのある土地の区域	
著しい危害のおそれのある土地の区域	土石等の(移動)高さが1m以下の場合、土石等の移動による力が100kN/mを超える区域
	土石等の堆積の高さが3mを超える区域
	それ以外の区域

凡例	■	上端	—	横断測線
	▲	下端		

土砂災害警戒区域等の指定の公示に係る図書(その3)

告示番号	宮城県告示第759号
告示年月日	令和2年9月18日

建築物に作用すると想定される衝撃に関する事項

急傾斜地の位置	箇所番号	I-自-0800(1311000800)	箇所名	船越	所在地	石巻市雄勝町船越字船越、清水、天王山
---------	------	----------------------	-----	----	-----	--------------------

横断側線の区間	土石等の移動により建築物の地上部に作用すると想定される力				土石等の堆積により建築物の地上部に作用すると想定される力				横断側線の区間	土石等の移動により建築物の地上部に作用すると想定される力				土石等の堆積により建築物の地上部に作用すると想定される力			
	土石等の(移動)高さが1m以下の場合、土石等の移動による力が100kN/m ² を超える区域		それ以外の区域		土石等の堆積の高さが3mを超える区域		それ以外の区域			土石等の(移動)高さが1m以下の場合、土石等の移動による力が100kN/m ² を超える区域		それ以外の区域		土石等の堆積の高さが3mを超える区域		それ以外の区域	
	力の大きさのうち最大のもの (Kn/m ²)	土石等の高さ (m)	力の大きさのうち最大のもの (Kn/m ²)	土石等の高さ (m)	力の大きさのうち最大のもの (Kn/m ²)	土石等の高さ (m)	力の大きさのうち最大のもの (Kn/m ²)	土石等の高さ (m)		力の大きさのうち最大のもの (Kn/m ²)	土石等の高さ (m)	力の大きさのうち最大のもの (Kn/m ²)	土石等の高さ (m)	力の大きさのうち最大のもの (Kn/m ²)	土石等の高さ (m)	力の大きさのうち最大のもの (Kn/m ²)	土石等の高さ (m)
1 ~ 2	164.2	1.0	100.0	1.0	20.9	4.2	15.2	3.0	~								
2 ~ 3	165.5	1.0	100.0	1.0	21.3	4.3	15.2	3.0	~								
3 ~ 4	165.5	1.0	100.0	1.0	21.3	4.3	15.2	3.0	~								
4 ~ 5	164.2	1.0	100.0	1.0	21.0	4.2	15.2	3.0	~								
5 ~ 6	162.8	1.0	100.0	1.0	19.0	3.8	15.2	3.0	~								
6 ~ 7	163.4	1.0	100.0	1.0	19.6	3.9	15.2	3.0	~								
7 ~ 8	163.4	1.0	100.0	1.0	19.7	3.9	15.2	3.0	~								
8 ~ 9	163.4	1.0	100.0	1.0	19.8	4.0	15.2	3.0	~								
9 ~ 10	-	-	-	-	-	-	-	-	~								
10 ~ 11	-	-	-	-	-	-	-	-	~								
11 ~ 12	-	-	-	-	-	-	-	-	~								
12 ~ 13	-	-	-	-	-	-	-	-	~								
13 ~ 14	-	-	-	-	-	-	-	-	~								
14 ~ 15	-	-	-	-	-	-	-	-	~								
15 ~ 16	-	-	-	-	-	-	-	-	~								
16 ~ 17	-	-	-	-	-	-	-	-	~								
17 ~ 18	-	-	-	-	-	-	-	-	~								
18 ~ 19	-	-	-	-	-	-	-	-	~								
19 ~ 20	-	-	-	-	-	-	-	-	~								
20 ~ 21	-	-	-	-	-	-	-	-	~								
21 ~ 22	-	-	-	-	-	-	-	-	~								
22 ~ 23	-	-	-	-	-	-	-	-	~								
23 ~ 24	-	-	-	-	-	-	-	-	~								
24 ~ 25	-	-	-	-	-	-	-	-	~								
25 ~ 26	-	-	-	-	-	-	-	-	~								
26 ~ 27	-	-	-	-	-	-	-	-	~								
27 ~ 28	-	-	-	-	-	-	-	-	~								
28 ~ 29	-	-	-	-	-	-	-	-	~								
29 ~ 30	150.9	1.0	100.0	1.0	-	-	15.2	3.0	~								
30 ~ 31	154.6	1.0	100.0	1.0	-	-	15.2	3.0	~								
31 ~ 32	154.6	1.0	100.0	1.0	15.8	3.2	15.2	3.0	~								
32 ~ 33	150.2	1.0	100.0	1.0	15.4	3.1	15.2	3.0	~								
33 ~ 34	148.2	1.0	100.0	1.0	-	-	15.2	3.0	~								
34 ~ 35	143.2	1.0	100.0	1.0	-	-	15.0	3.0	~								
35 ~ 36	137.0	1.0	100.0	1.0	-	-	14.6	2.9	~								
36 ~ 37	136.9	1.0	100.0	1.0	-	-	14.6	2.9	~								
37 ~ 38	152.5	1.0	100.0	1.0	-	-	15.2	3.0	~								
~									~								
~									~								