

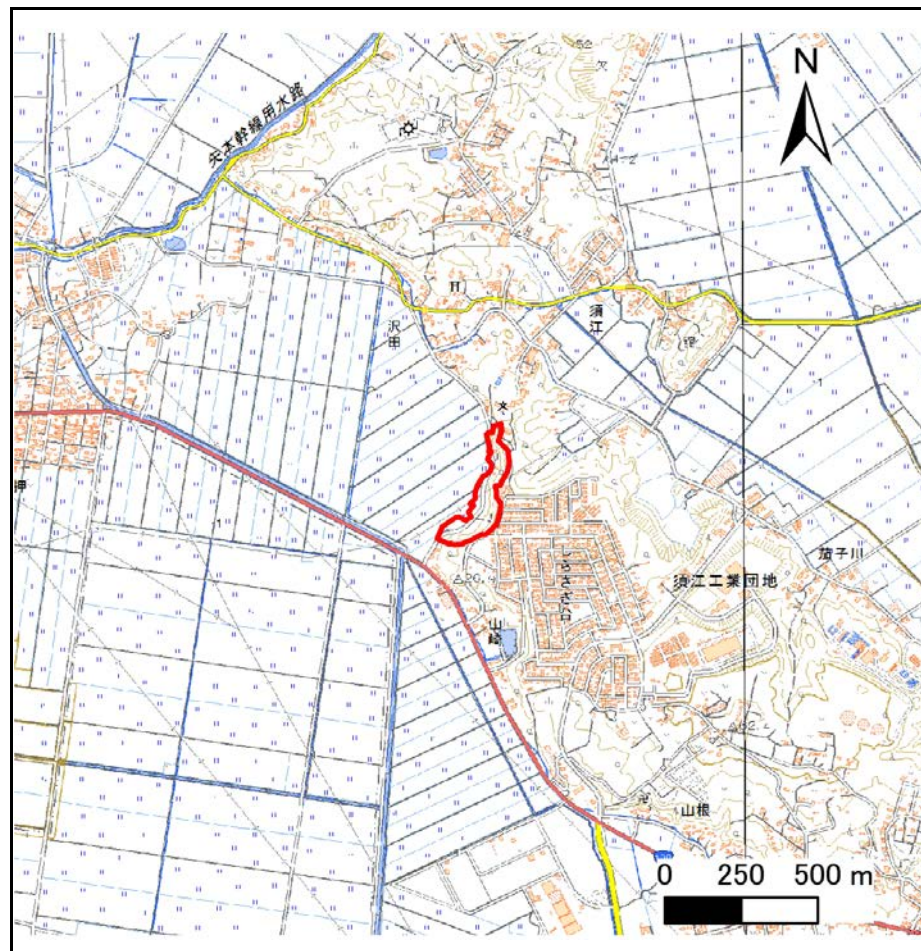
土砂災害警戒区域等の指定の告示に係る図書(その1)

告示番号	宮城県告示第610号
告示年月日	令和2年7月17日

自然現象の種類	急傾斜地の崩壊
箇所番号	Ⅲ-自-0442(1331000442)
箇所名	代官
所在地	石巻市須江字代官、しらさぎ台一丁目、鷲の巣、山崎
調査機関	宮城県東部土木事務所



位置図 (S=1:200,000)



位置図 (S=1:25,000)

宮城県

この地図は、国土地理院長の承認を得て、同院発行の電子地形図25000及び電子地形図20万を複製したものである。(承認番号 令元情複、第981号)

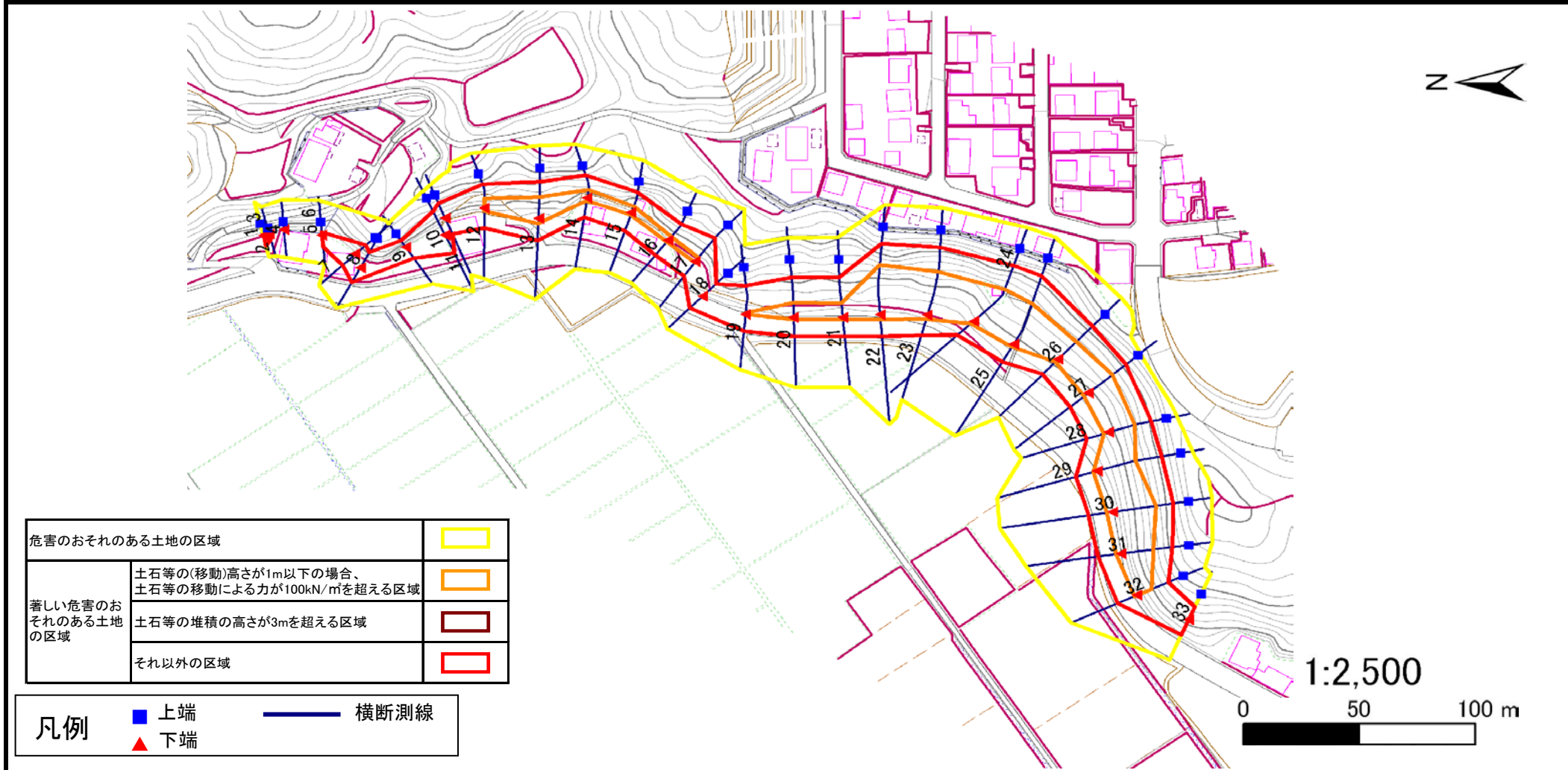
土砂災害警戒区域等の指定の告示に係る図書(その2)

告示番号	宮城県告示第610号
告示年月日	令和2年7月17日

危害のおそれのある土地の区域、著しい危害のおそれのある土地の区域の設定図

調査年度	平成30年度
------	--------

急傾斜地の位置	箇所番号	Ⅲ-自-0442(1331000442)	箇所名	代官	所在地	石巻市須江字代官、しらさぎ台一丁目、鷺の巣、山崎
---------	------	----------------------	-----	----	-----	--------------------------



危害のおそれのある土地の区域	■
著しい危害のおそれのある土地の区域	■
	■
	■

凡例	■ 上端	— 横断測線
	▲ 下端	

