

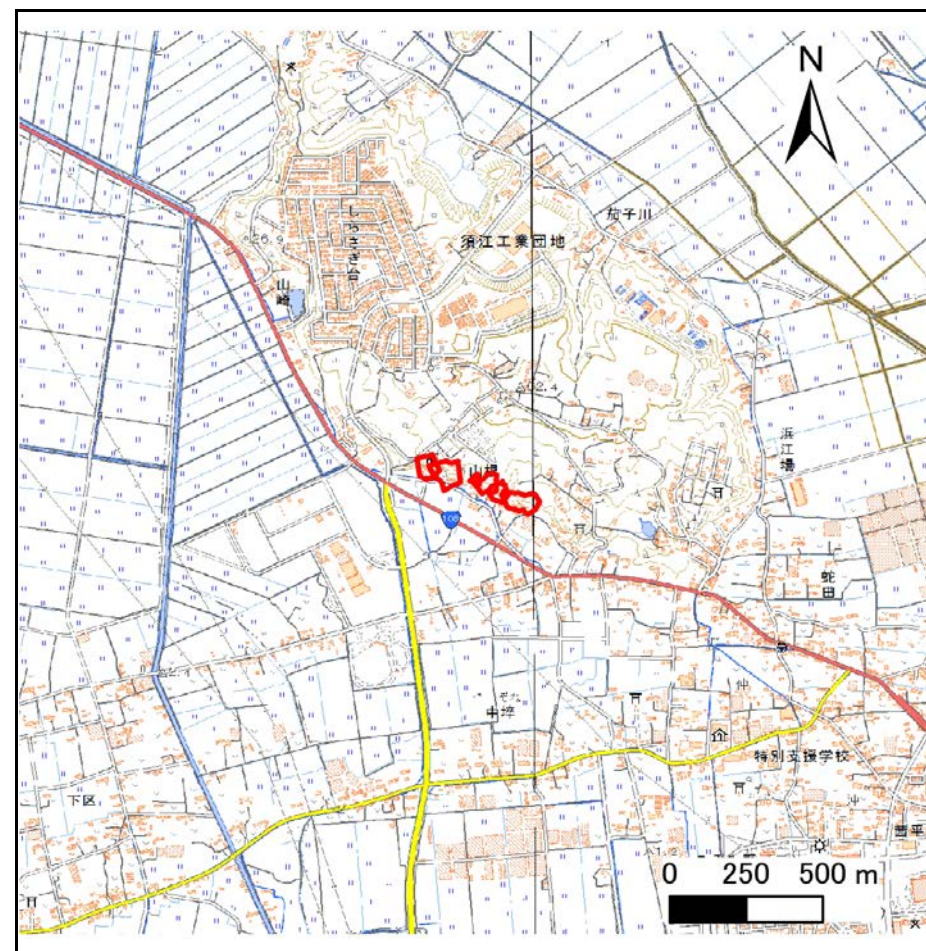
# 土砂災害警戒区域等の指定の告示に係る図書(その1)

告示番号	宮城県告示第610号
告示年月日	令和2年7月17日

自然現象の種類	急傾斜地の崩壊
箇所番号	I-自-0846(1311000846)
箇所名	寺前
所在地	石巻市須江字寺前、新寺前、内ノ目
調査機関	宮城県東部土木事務所



位置図 (S=1:200,000)



位置図 (S=1:25,000)

宮城県

この地図は、国土地理院長の承認を得て、同院発行の電子地形図25000及び電子地形図20万を複製したものである。(承認番号 令元情複、第981号)

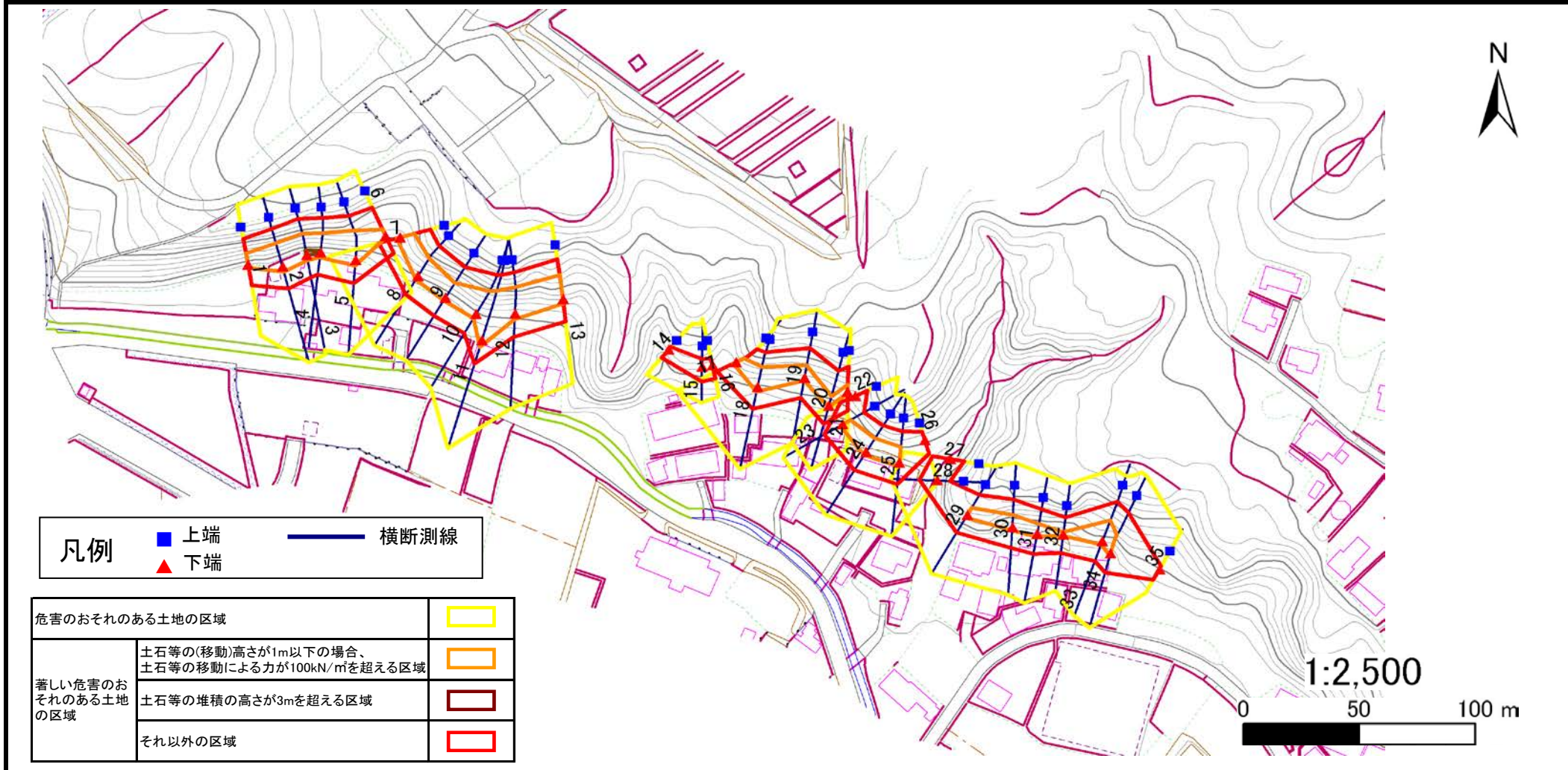
## 土砂災害警戒区域等の指定の告示に係る図書(その2)

告示番号	宮城県告示第610号
告示年月日	令和2年7月17日

危害のおそれのある土地の区域、著しい危害のおそれのある土地の区域の設定図

調査年度	平成30年度
------	--------

急傾斜地の位置	箇所番号	I-自-0846(1311000846)	箇所名	寺前	所在地	石巻市須江字寺前、新寺前、内ノ目
---------	------	----------------------	-----	----	-----	------------------



# 土砂災害警戒区域等の指定の公示に係る図書(その3)

建築物に作用すると想定される衝撃に関する事項

告示番号	宮城県告示第610号
告示年月日	令和2年7月17日

急傾斜地の位置	箇所番号	I-自-0846(1311000846)	箇所名	寺前	所在地	石巻市須江字寺前、新寺前、内ノ目
---------	------	----------------------	-----	----	-----	------------------

横断側線の区間	土石等の移動により建築物の地上部に作用すると想定される力				土石等の堆積により建築物の地上部に作用すると想定される力				横断側線の区間	土石等の移動により建築物の地上部に作用すると想定される力				土石等の堆積により建築物の地上部に作用すると想定される力			
	土石等の(移動)高さが1m以下の場合、土石等の移動による力が100kN/m <sup>2</sup> を超える区域		それ以外の区域		土石等の堆積の高さが3mを超える区域		それ以外の区域			土石等の(移動)高さが1m以下の場合、土石等の移動による力が100kN/m <sup>2</sup> を超える区域		それ以外の区域		土石等の堆積の高さが3mを超える区域		それ以外の区域	
	力の大きさのうち最大のもの (Kn/m <sup>2</sup> )	土石等の高さ (m)	力の大きさのうち最大のもの (Kn/m <sup>2</sup> )	土石等の高さ (m)	力の大きさのうち最大のもの (Kn/m <sup>2</sup> )	土石等の高さ (m)	力の大きさのうち最大のもの (Kn/m <sup>2</sup> )	土石等の高さ (m)		力の大きさのうち最大のもの (Kn/m <sup>2</sup> )	土石等の高さ (m)	力の大きさのうち最大のもの (Kn/m <sup>2</sup> )	土石等の高さ (m)	力の大きさのうち最大のもの (Kn/m <sup>2</sup> )	土石等の高さ (m)	力の大きさのうち最大のもの (Kn/m <sup>2</sup> )	土石等の高さ (m)
1 ~ 2	138.2	1.0	100.0	1.0	-	-	15.2	3.0	~								
2 ~ 3	138.2	1.0	100.0	1.0	-	-	15.2	3.0	~								
3 ~ 4	135.7	1.0	100.0	1.0	15.6	3.1	15.2	3.0	~								
4 ~ 5	138.7	1.0	100.0	1.0	-	-	15.2	3.0	~								
5 ~ 6	138.7	1.0	100.0	1.0	-	-	13.9	2.8	~								
6 ~ 7	-	-	-	-	-	-	-	-	~								
7 ~ 8	131.0	1.0	100.0	1.0	-	-	12.1	2.4	~								
8 ~ 9	131.0	1.0	100.0	1.0	-	-	12.1	2.4	~								
9 ~ 10	131.2	1.0	100.0	1.0	-	-	11.5	2.3	~								
10 ~ 11	149.3	1.0	100.0	1.0	-	-	15.2	3.0	~								
11 ~ 12	149.3	1.0	100.0	1.0	-	-	15.2	3.0	~								
12 ~ 13	138.9	1.0	100.0	1.0	-	-	14.5	2.9	~								
13 ~ 14	-	-	-	-	-	-	-	-	~								
14 ~ 15	-	-	82.1	1.0	-	-	11.1	2.2	~								
15 ~ 16	-	-	82.1	1.0	-	-	9.3	1.9	~								
16 ~ 17	-	-	-	-	-	-	-	-	~								
17 ~ 18	132.6	1.0	100.0	1.0	-	-	12.4	2.5	~								
18 ~ 19	132.6	1.0	100.0	1.0	-	-	12.4	2.5	~								
19 ~ 20	118.1	1.0	100.0	1.0	-	-	10.8	2.2	~								
20 ~ 21	110.8	1.0	100.0	1.0	-	-	10.8	2.2	~								
21 ~ 22	-	-	-	-	-	-	-	-	~								
22 ~ 23	-	-	100.0	1.0	-	-	13.1	2.6	~								
23 ~ 24	126.1	1.0	100.0	1.0	-	-	12.3	2.5	~								
24 ~ 25	126.1	1.0	100.0	1.0	-	-	12.3	2.5	~								
25 ~ 26	-	-	100.0	1.0	-	-	12.3	2.5	~								
26 ~ 27	-	-	-	-	-	-	-	-	~								
27 ~ 28	-	-	96.2	1.0	-	-	9.2	1.9	~								
28 ~ 29	-	-	100.0	1.0	-	-	13.1	2.6	~								
29 ~ 30	121.1	1.0	100.0	1.0	-	-	13.1	2.6	~								
30 ~ 31	121.1	1.0	100.0	1.0	-	-	13.0	2.6	~								
31 ~ 32	119.8	1.0	100.0	1.0	-	-	13.0	2.6	~								
32 ~ 33	124.7	1.0	100.0	1.0	-	-	12.3	2.5	~								
33 ~ 34	124.7	1.0	100.0	1.0	-	-	11.2	2.3	~								
34 ~ 35	-	-	100.0	1.0	-	-	10.8	2.2	~								
~									~								
~									~								
~									~								
~									~								