

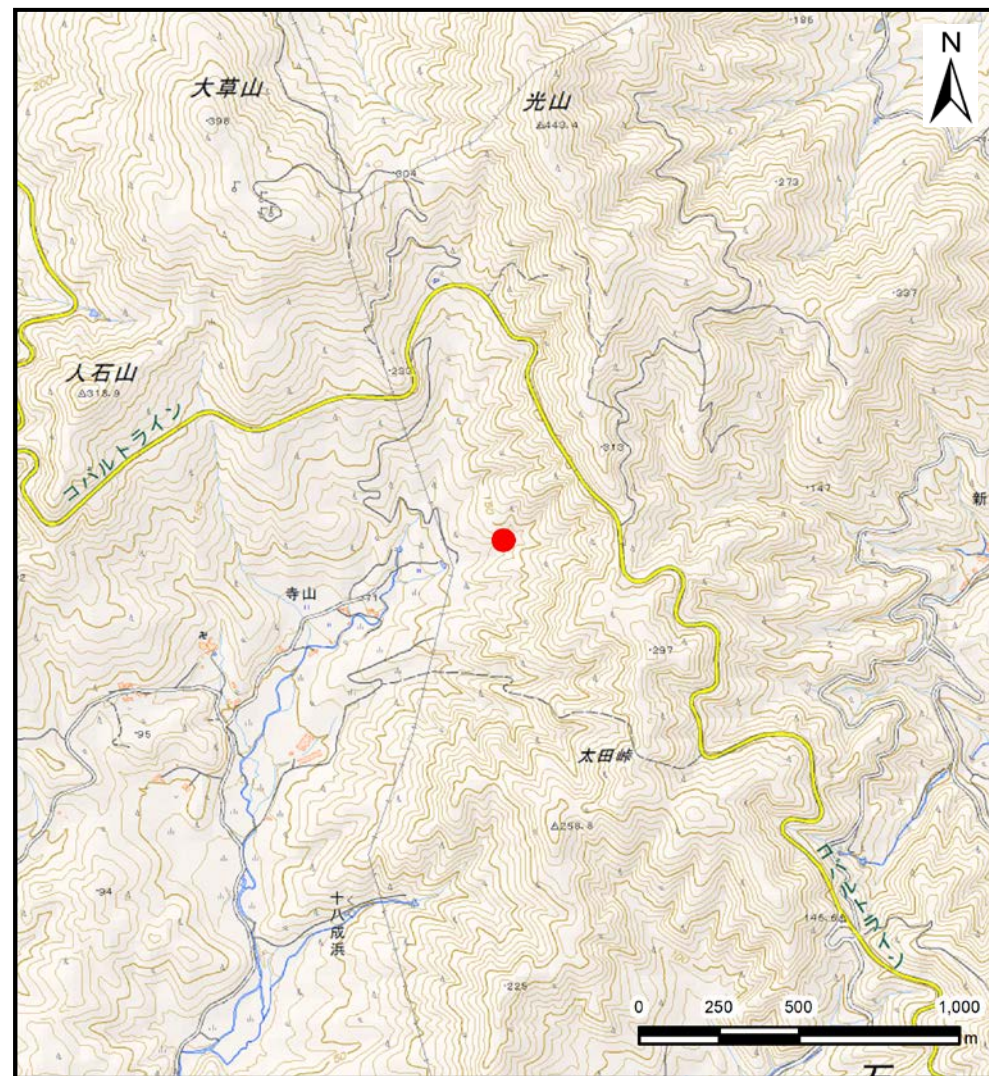
土砂災害警戒区域等の指定の告示に係る図書(その1)

| | |
|-------|------------|
| 告示番号 | 宮城県告示第610号 |
| 告示年月日 | 令和2年7月17日 |

| | |
|---------|-------------|
| 自然現象の種類 | 土石流 |
| 溪流番号 | 7-32-007-4 |
| 水系名 | 二級水系 |
| 河川名 | 湊川 |
| 溪流名 | 寺山3号沢-4 |
| 所在地 | 石巻市十八成浜字太田山 |
| 調査機関 | 宮城県東部土木事務所 |



位置図(S=1:200,000)



位置図(S=1:25,000)

「この地図は、国土地理院長の承認を得て、同院発行の電子地形図(タイル)を複製したものである。(承認番号 令元情複、第459号)」

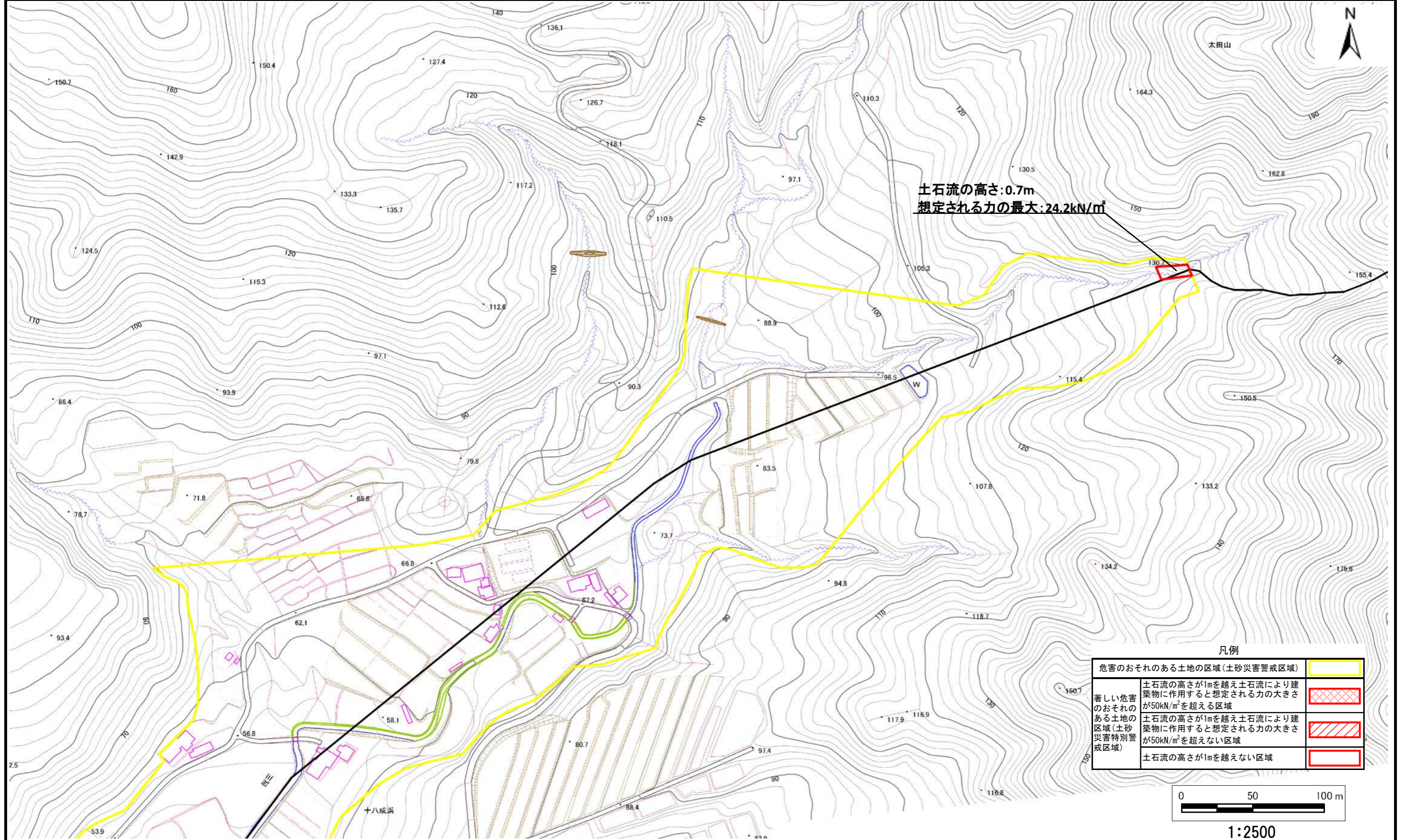
土砂災害警戒区域等の指定の告示に係る図書（その2）

| | |
|-------|------------|
| 告示番号 | 宮城県告示第610号 |
| 告示年月日 | 令和2年7月17日 |

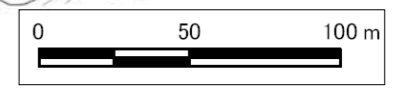
危害のおそれのある土地の区域、著しい危害のおそれのある土地の区域の設定図

| | |
|------|--------|
| 調査年度 | 平成30年度 |
|------|--------|

| | | | | | | |
|-------|------|------------|-----|---------|-----|-------------|
| 渓流の位置 | 渓流番号 | 7-32-007-4 | 渓流名 | 寺山3号沢-4 | 所在地 | 石巻市十八成浜字太田山 |
|-------|------|------------|-----|---------|-----|-------------|



| | |
|-------------------------------|--|
| 危害のおそれのある土地の区域(土砂災害警戒区域) | |
| 著しい危害のおそれのある土地の区域(土砂災害特別警戒区域) | |
| 土砂災害特別警戒区域 | |
| 土砂災害警戒区域 | |



1:2500

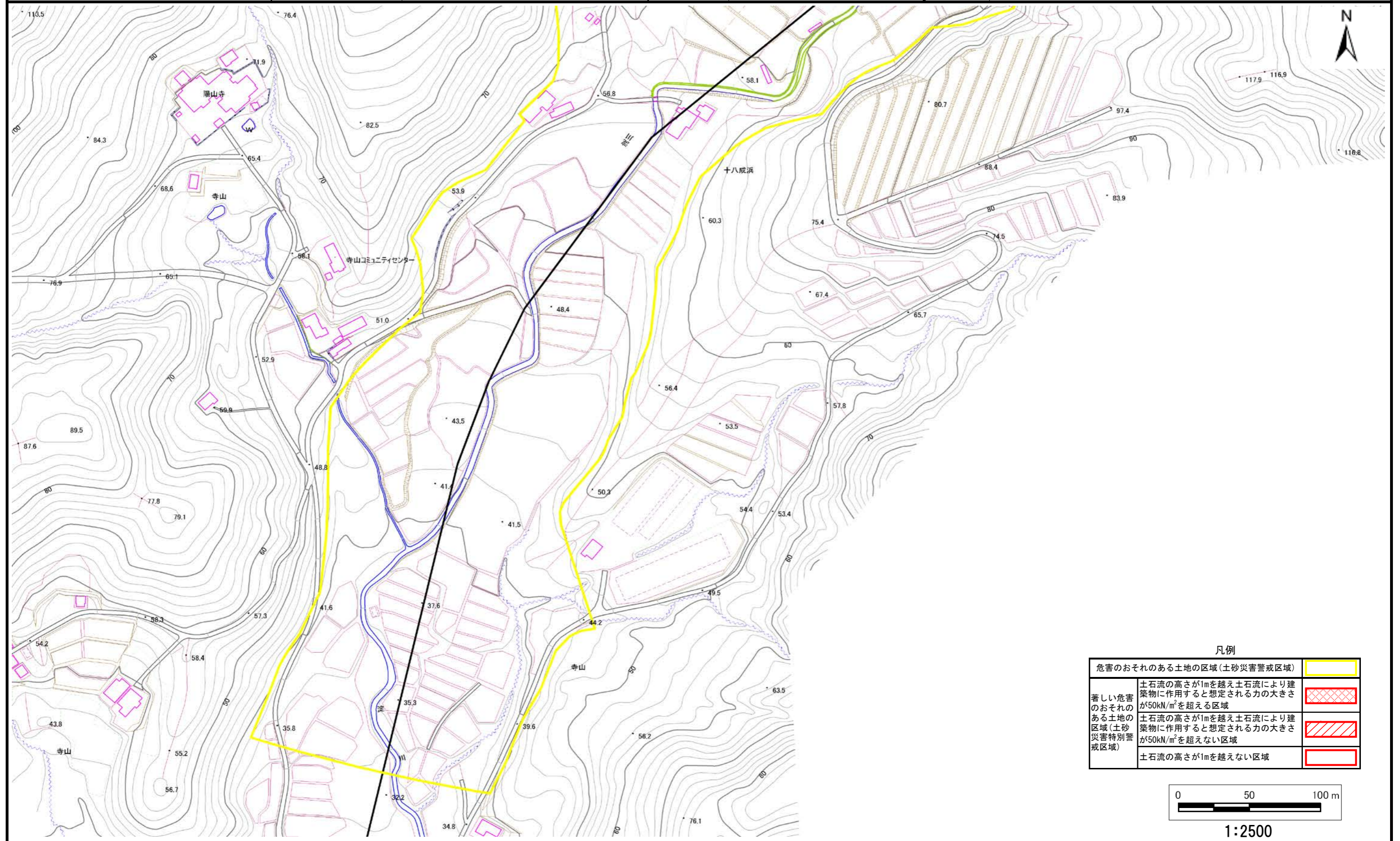
土砂災害警戒区域等の指定の告示に係る図書（その2）

| | |
|-------|------------|
| 告示番号 | 宮城県告示第610号 |
| 告示年月日 | 令和2年7月17日 |

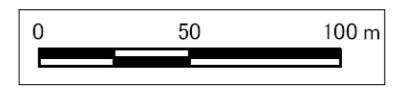
危害のおそれのある土地の区域、著しい危害のおそれのある土地の区域の設定図

| | |
|------|--------|
| 調査年度 | 平成30年度 |
|------|--------|

| | | | | | | |
|-------|------|------------|-----|---------|-----|-------------|
| 渓流の位置 | 渓流番号 | 7-32-007-4 | 渓流名 | 寺山3号沢-4 | 所在地 | 石巻市十八成浜字太田山 |
|-------|------|------------|-----|---------|-----|-------------|



| | | |
|-------------------------------|---|--|
| 危害のおそれのある土地の区域(土砂災害警戒区域) | | |
| 著しい危害のおそれのある土地の区域(土砂災害特別警戒区域) | 土石流の高さが1mを越え土石流により建築物に作用すると想定される力の大きさが50kN/m ² を超える区域 | |
| | 土石流の高さが1mを越え土石流により建築物に作用すると想定される力の大きさが50kN/m ² を超えない区域 | |
| 土石流の高さが1mを越えない区域 | | |



1:2500