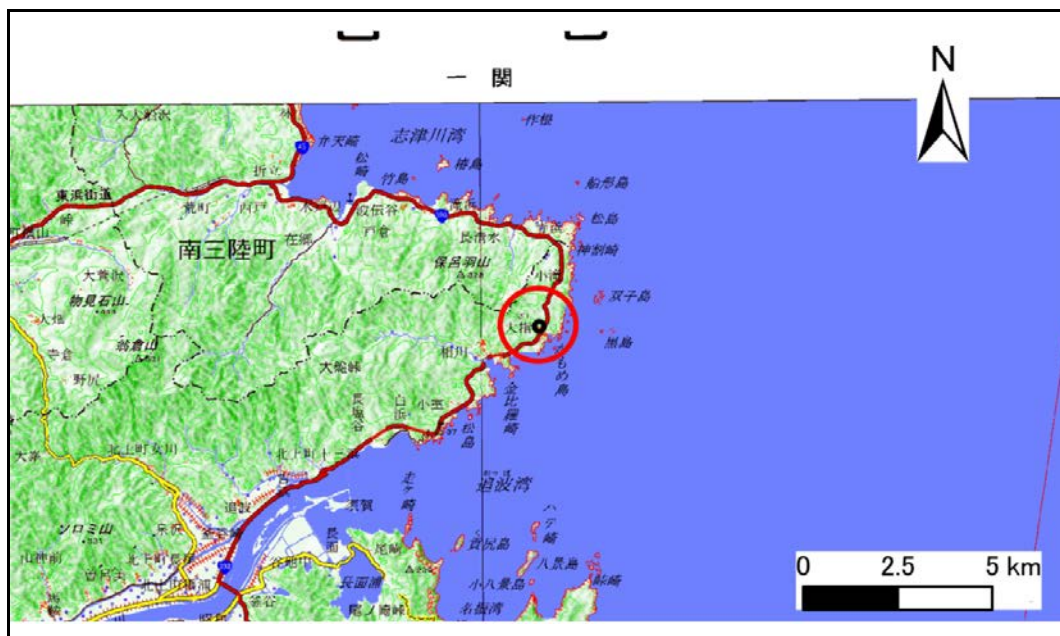


# 土砂災害警戒区域等の指定の告示に係る図書(その1)

告示番号	宮城県告示第39号
告示年月日	令和2年1月17日

自然現象の種類	急傾斜地の崩壊
箇所番号	I-自-0969
箇所名	大指の3
所在地	石巻市北上町十三浜字大指
調査機関	宮城県東部土木事務所



位置図(S=1:200,000)



位置図(S=1:25,000)

宮城県

この地図は、国土地理院長の承認を得て、同院発行の電子地形図25000及び電子地形図20万を複製したものである。(承認番号 平30情複、第1053号)



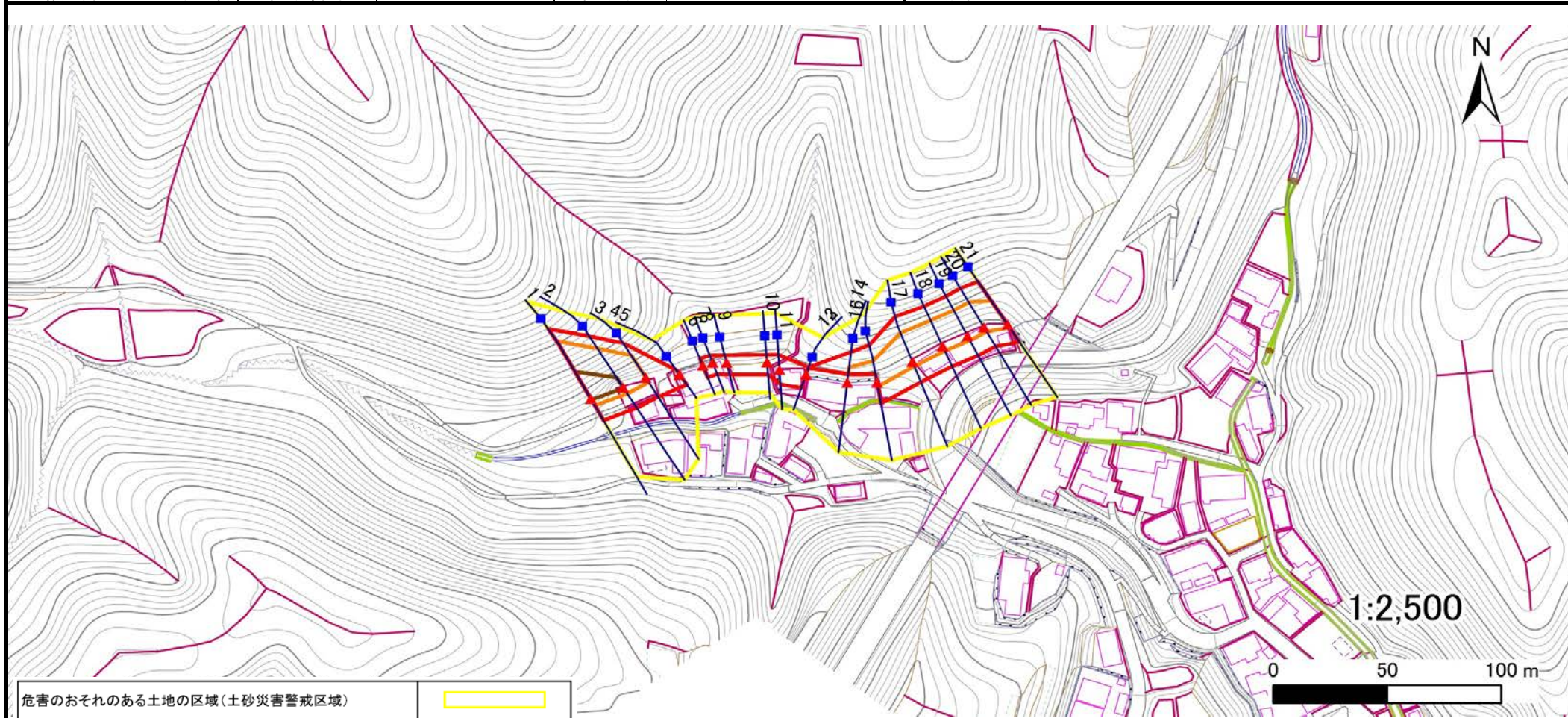
## 土砂災害警戒区域等の指定の告示に係る図書(その2)

告示番号	宮城県告示第39号
告示年月日	令和2年1月17日

危害のおそれのある土地、著しい危害のおそれのある土地の設定図

調査年度 平成28年度

急傾斜地の位置	箇所番号	I-自-0969	箇所名	大指の3	所在地	石巻市北上町十三浜字大指
---------	------	----------	-----	------	-----	--------------



危害のおそれのある土地の区域(土砂災害警戒区域)	■
著しい危害のおそれのある土地の区域(土砂災害特別警戒区域)	■
	■
それ以外の区域	■

凡例	■ 上端	— 横断測線
	▲ 下端	

# 土砂災害警戒区域等の指定の告示に係る図書(その3)

告示番号	宮城県告示第39号
告示年月日	令和2年1月17日

建築物に作用すると想定される衝撃に関する事項

急傾斜地の位置	箇所番号	I-自-0969	箇所名	大指の3	所在地	石巻市北上町十三浜字大指										
横断測線の区間	土石等の移動により建築物の地上部に作用すると想定される力				土石等の堆積により建築物の地上部に作用すると想定される力				土石等の移動により建築物の地上部に作用すると想定される力				土石等の堆積により建築物の地上部に作用すると想定される力			
	土石等の(移動)高さが1m以下の場合、土石等の移動による力が100kN/m <sup>2</sup> を超える区域		それ以外の区域		土石等の堆積の高さが3mを超える区域		それ以外の区域		土石等の(移動)高さが1m以下の場合、土石等の移動による力が100kN/m <sup>2</sup> を超える区域		それ以外の区域		土石等の堆積の高さが3mを超える区域		それ以外の区域	
	力の大きさのうち最大のもの (kN/m <sup>2</sup> )	土石等の高さ (m)	力の大きさのうち最大のもの (kN/m <sup>2</sup> )	土石等の高さ (m)	力の大きさのうち最大のもの (kN/m <sup>2</sup> )	土石等の高さ (m)	力の大きさのうち最大のもの (kN/m <sup>2</sup> )	土石等の高さ (m)	力の大きさのうち最大のもの (kN/m <sup>2</sup> )	土石等の高さ (m)	力の大きさのうち最大のもの (kN/m <sup>2</sup> )	土石等の高さ (m)	力の大きさのうち最大のもの (kN/m <sup>2</sup> )	土石等の高さ (m)	力の大きさのうち最大のもの (kN/m <sup>2</sup> )	土石等の高さ (m)
1 ~ 2	160.2	1.0	100.0	1.0	16.9	3.4	15.2	3.0	~							
2 ~ 3	153.7	1.0	100.0	1.0	-	-	15.2	3.0	~							
3 ~ 4	-	-	100.0	1.0	-	-	14.7	3.0	~							
4 ~ 5									~							
5 ~ 6	-	-	-	-	-	-	-	-	~							
6 ~ 7	-	-	71.6	1.0	-	-	7.8	1.6	~							
7 ~ 8									~							
8 ~ 9	-	-	71.6	1.0	-	-	7.8	1.6	~							
9 ~ 10	-	-	71.6	1.0	-	-	7.8	1.6	~							
10 ~ 11	-	-	83.7	1.0	-	-	7.8	1.6	~							
11 ~ 12	-	-	83.7	1.0	-	-	9.8	2.0	~							
12 ~ 13									~							
13 ~ 14	-	-	100.0	1.0	-	-	11.3	2.3	~							
14 ~ 15	121.3	1.0	100.0	1.0	-	-	11.3	2.3	~							
15 ~ 16									~							
16 ~ 17	135.6	1.0	100.0	1.0	-	-	13.4	2.7	~							
17 ~ 18	137.5	1.0	100.0	1.0	-	-	13.8	2.8	~							
18 ~ 19	137.5	1.0	100.0	1.0	-	-	13.8	2.8	~							
19 ~ 20	136.9	1.0	100.0	1.0	-	-	13.7	2.7	~							
20 ~ 21	136.6	1.0	100.0	1.0	-	-	13.6	2.7	~							
~									~							
~									~							
~									~							
~									~							
~									~							
~									~							
~									~							
~									~							