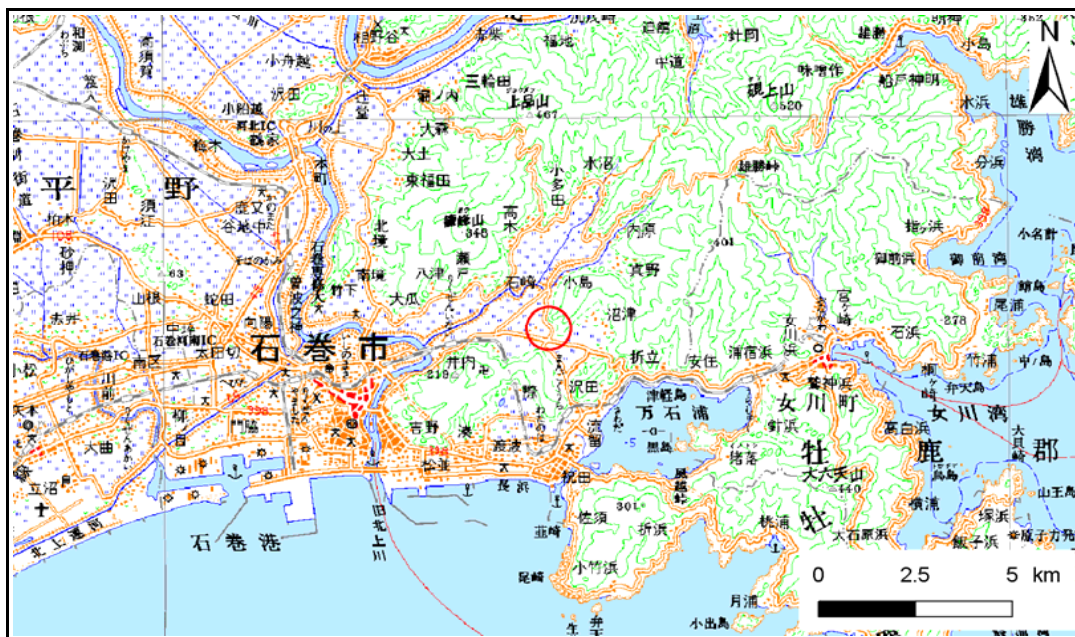


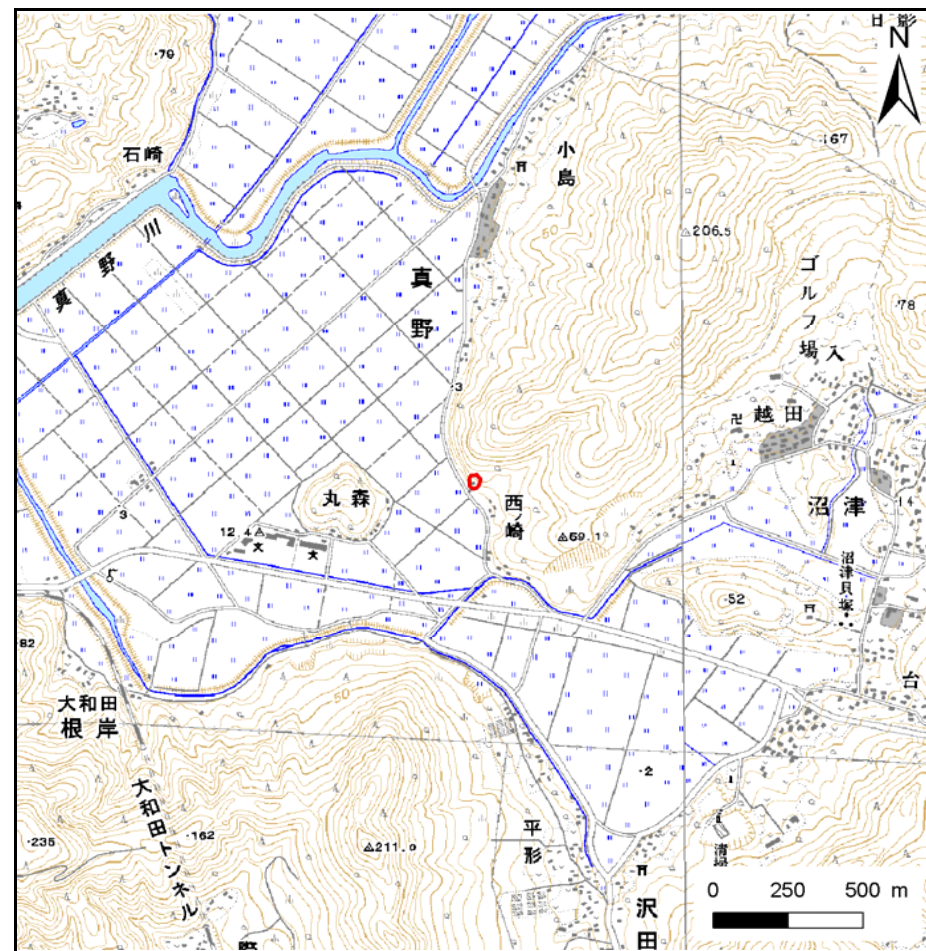
# 土砂災害警戒区域等の指定の告示に係る図書(その1)

告示番号	宮城県告示第39号
告示年月日	令和2年1月17日

自然現象の種類	急傾斜地の崩壊
箇所番号	Ⅱ-自-1905(1321001905)
箇所名	半堂崎の1
所在地	石巻市真野字半堂崎
調査機関	宮城県東部土木事務所



位置図 (S=1:200,000)



位置図 (S=1:25,000)

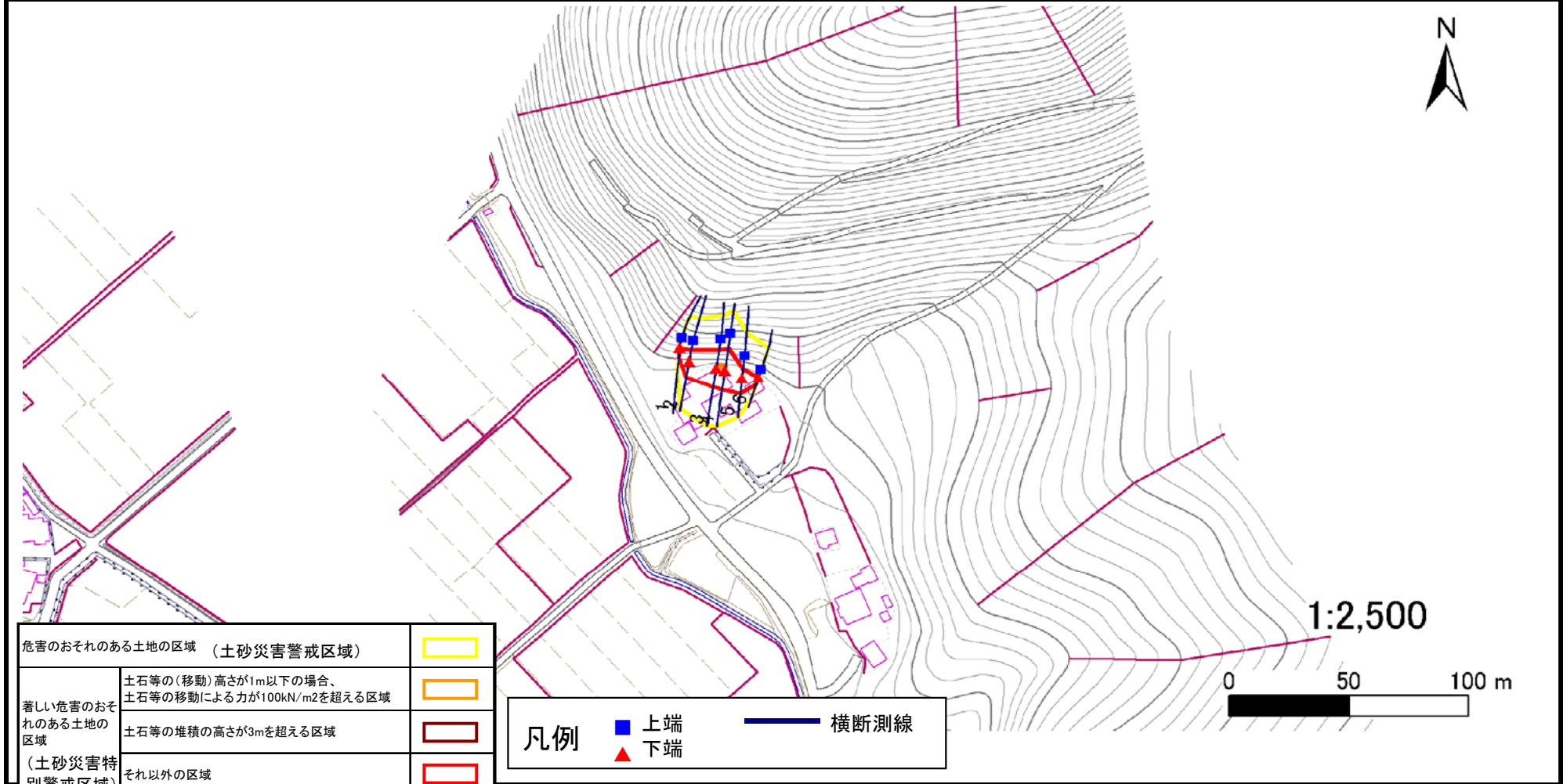
この地図は、国土地理院長の承認を得て、同院発行の数値地図200000(地図画像)及び数値地図25000(地図画像)を複製したものである。(承認番号 平26情複、第344号)

# 土砂災害警戒区域等の指定の告示に係る図書(その2)

告示番号	宮城県告示第39号
告示年月日	令和2年1月17日

調査年度	平成29年度
------	--------

急傾斜地の位置	箇所番号	II-自-1905(1321001905)	箇所名	半堂崎の1	所在地	石巻市真野字半堂崎
---------	------	-----------------------	-----	-------	-----	-----------



危害のおそれのある土地の区域 (土砂災害警戒区域)		
著しい危害のおそれのある土地の区域 (土砂災害特別警戒区域)	土石等の(移動)高さが1m以下の場合、土石等の移動による力が100kN/m <sup>2</sup> を超える区域	
	土石等の堆積の高さが3mを超える区域	
それ以外の区域		

凡例	上端	横断測線
	下端	

土砂災害警戒区域等の指定の告示に係る図書(その3)

告示番号	宮城県告示第39号
告示年月日	令和2年1月17日

急傾斜地の位置	箇所番号	II-自-1905(1321001905)				箇所名	半堂崎の1				所在地	石巻市真野字半堂崎					
横断測線の区間	土石等の移動により建築物の地上部に作用すると想定される力				土石等の堆積により建築物の地上部に作用すると想定される力				横断測線の区間	土石等の移動により建築物の地上部に作用すると想定される力				土石等の堆積により建築物の地上部に作用すると想定される力			
	土石等の(移動)高さが1m以下の場合、土石等の移動による力が100kN/m <sup>2</sup> を超える区域		それ以外の区域		土石等の堆積の高さが3mを超える区域		それ以外の区域			土石等の(移動)高さが1m以下の場合、土石等の移動による力が100kN/m <sup>2</sup> を超える区域		それ以外の区域		土石等の堆積の高さが3mを超える区域		それ以外の区域	
	力の大きさのうち最大のもの (kN/m <sup>2</sup> )	土石等の高さ (m)	力の大きさのうち最大のもの (kN/m <sup>2</sup> )	土石等の高さ (m)	力の大きさのうち最大のもの (kN/m <sup>2</sup> )	土石等の高さ (m)	力の大きさのうち最大のもの (kN/m <sup>2</sup> )	土石等の高さ (m)		力の大きさのうち最大のもの (kN/m <sup>2</sup> )	土石等の高さ (m)	力の大きさのうち最大のもの (kN/m <sup>2</sup> )	土石等の高さ (m)	力の大きさのうち最大のもの (kN/m <sup>2</sup> )	土石等の高さ (m)	力の大きさのうち最大のもの (kN/m <sup>2</sup> )	土石等の高さ (m)
1 ~ 2	-	-	88.1	1.0	-	-	13.0	2.6									
2 ~ 3	-	-	100.0	1.0	-	-	13.0	2.6									
3 ~ 4	109.6	1.0	100.0	1.0	-	-	12.2	2.5									
4 ~ 5	-	-	100.0	1.0	-	-	11.0	2.2									
5 ~ 6	-	-	86.6	1.0	-	-	11.3	2.3									