

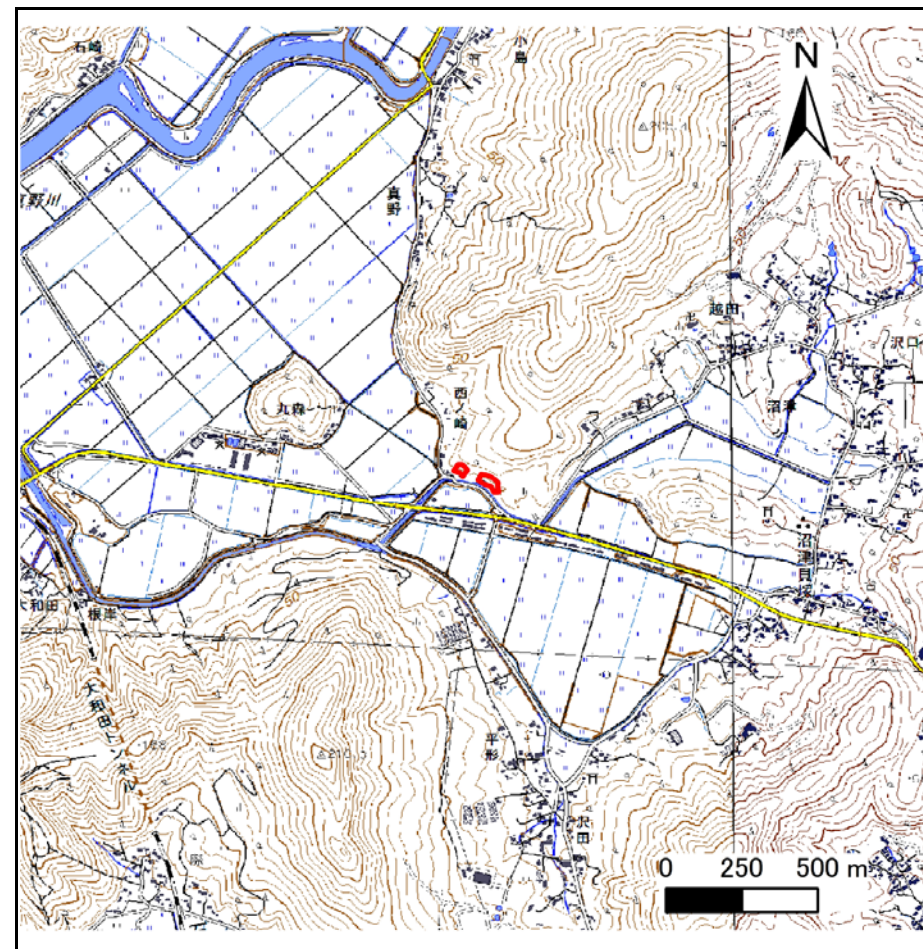
土砂災害警戒区域等の指定の告示に係る図書(その1)

告示番号	宮城県告示第842号
告示年月日	令和元年10月18日

自然現象の種類	急傾斜地の崩壊
箇所番号	Ⅱ-自-1922(1321001922)
箇所名	小友山
所在地	石巻市沢田字小友山
調査機関	宮城県東部土木事務所



位置図(S=1:200,000)



位置図(S=1:25,000)

宮城県

この地図は、国土地理院長の承認を得て、同院発行の電子地形図25000及び電子地形図20万を複製したものである。(承認番号 平30情複、第706号)

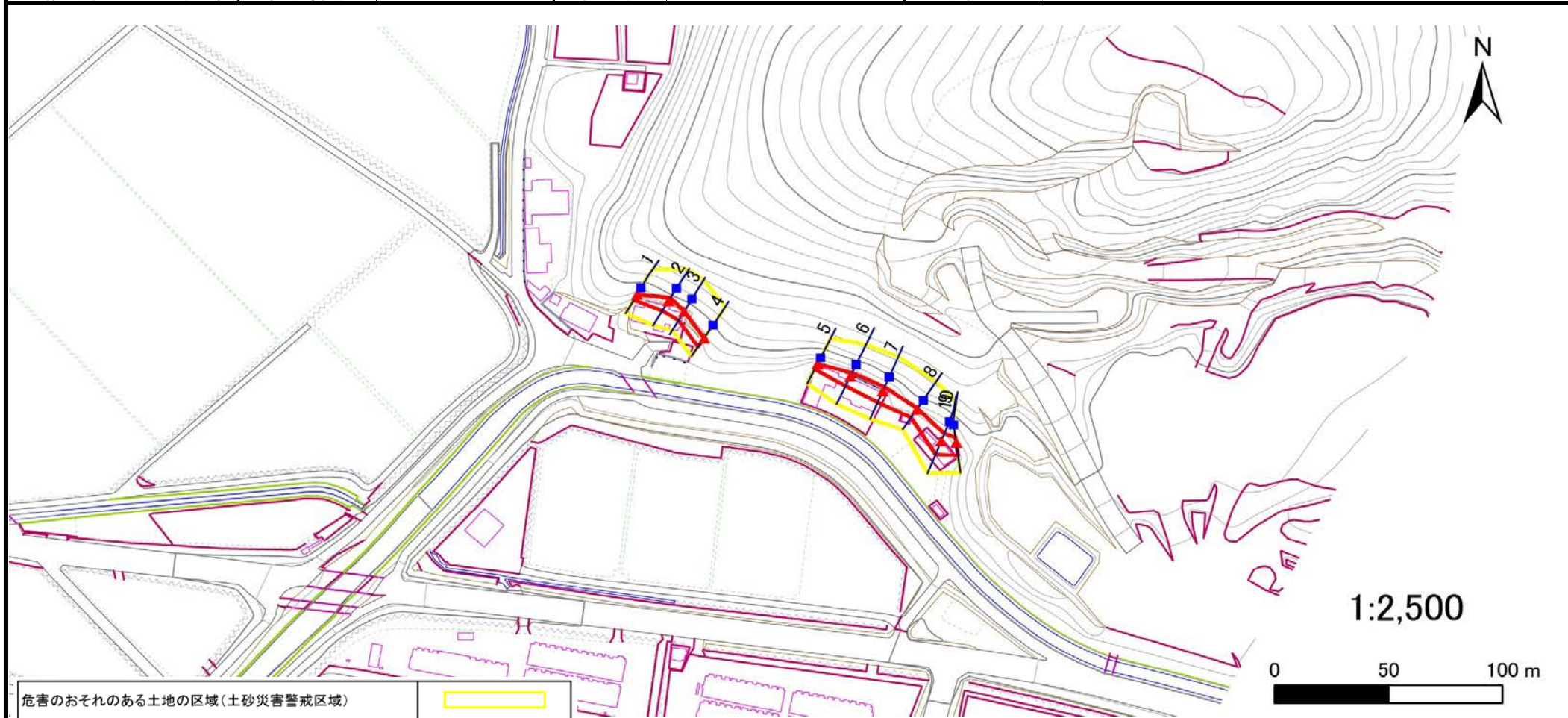
土砂災害警戒区域等の指定の告示に係る図書(その2)

告示番号	宮城県告示第842号
告示年月日	令和元年10月18日

危害のおそれのある土地、著しい危害のおそれのある土地の設定図

調査年度	平成29年度
------	--------

急傾斜地の位置	箇所番号	II-自-1922(1321001922)	箇所名	小友山	所在地	石巻市沢田字小友山
---------	------	-----------------------	-----	-----	-----	-----------



危害のおそれのある土地の区域(土砂災害警戒区域)	
著しい危害のおそれのある土地の区域(土砂災害特別警戒区域)	土石等の(移動)高さが1m以下の場合、土石等の移動による力が100kN/m ² を超える区域
	土石等の堆積の高さが3mを超える区域
それ以外の区域	

凡例	■ 上端	— 横断測線
	▲ 下端	

