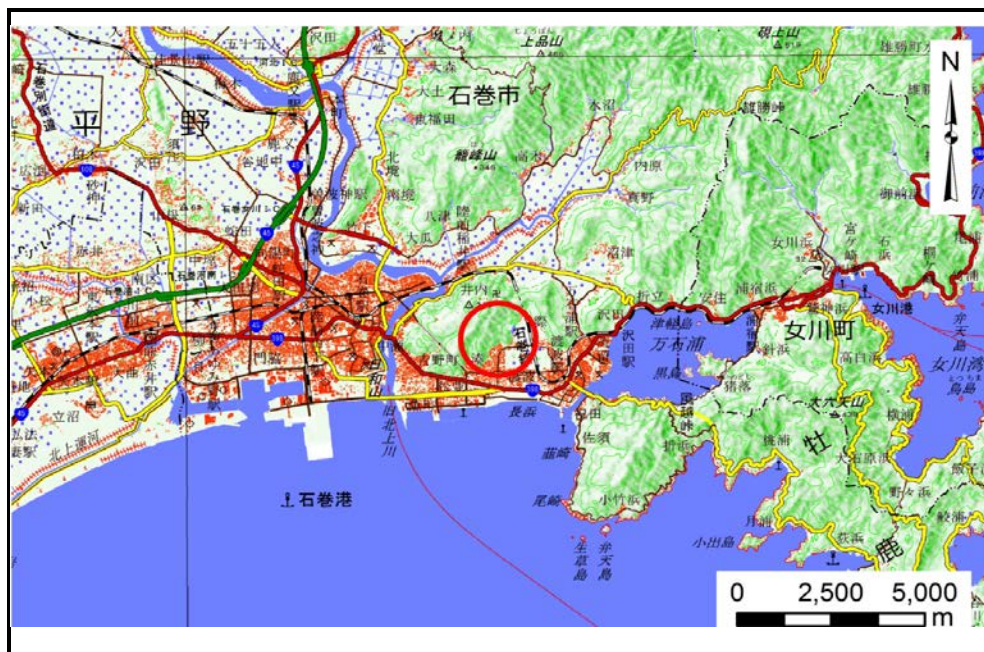


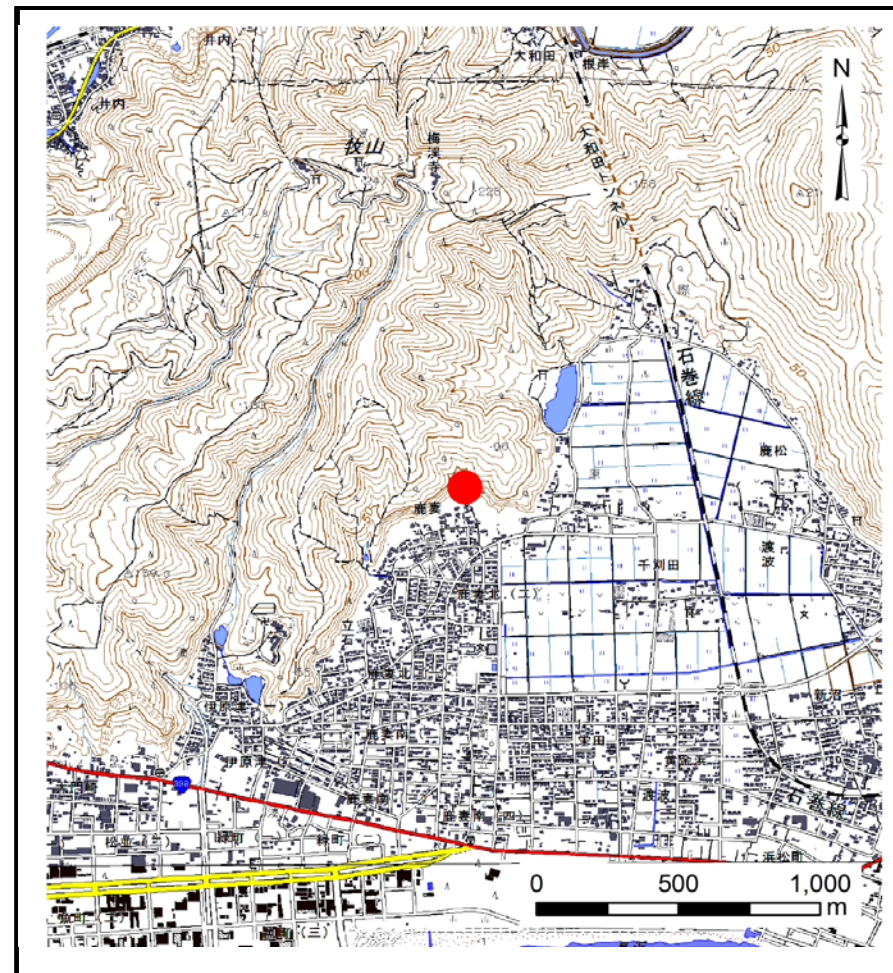
土砂災害警戒区域等の指定の告示に係る図書(その1)

告示番号	宮城県告示第843号
告示年月日	令和元年10月18日

自然現象の種類	土石流
溪流番号	7-11-050(1271100050)
水系名	北上川
河川名	
溪流名	鹿妻沢
所在地	石巻市湊字鹿妻、字鹿妻山、鹿妻北3丁目
調査機関	宮城県東部土木事務所



位置図(S=1:200,000)



位置図(S=1:25,000)

この地図は、国土地理院長の承認を得て、同院発行の電子地形図25000及び電子地形図20万を複製したものである。(承認番号 平30情複、第706号)

宮城県

土砂災害警戒区域等の指定の告示に係る図書（その2）

告示番号	宮城県告示第843号
告示年月日	令和元年10月18日

危害のおそれのある土地、著しい危害のおそれのある土地の設定図

調査年度	平成29年度
------	--------

溪流の位置	溪流番号	7-11-050 (1271100050)	溪流名	鹿妻沢	所在地	石巻市湊字鹿妻、字鹿妻山、鹿妻北3丁目
-------	------	-----------------------	-----	-----	-----	---------------------



凡例	
危害のおそれのある土地の区域（土砂災害警戒区域）	
著しい危害のおそれのある土地の区域（土砂災害特別警戒区域）	土石流の高さが1mを超え土石流により建築物に作用すると想定される力の大きさが50kN/m ² を超える区域
	土石流の高さが1mを超え土石流により建築物に作用すると想定される力の大きさが50kN/m ² を超えない区域
	土石流の高さが1mを超えない区域