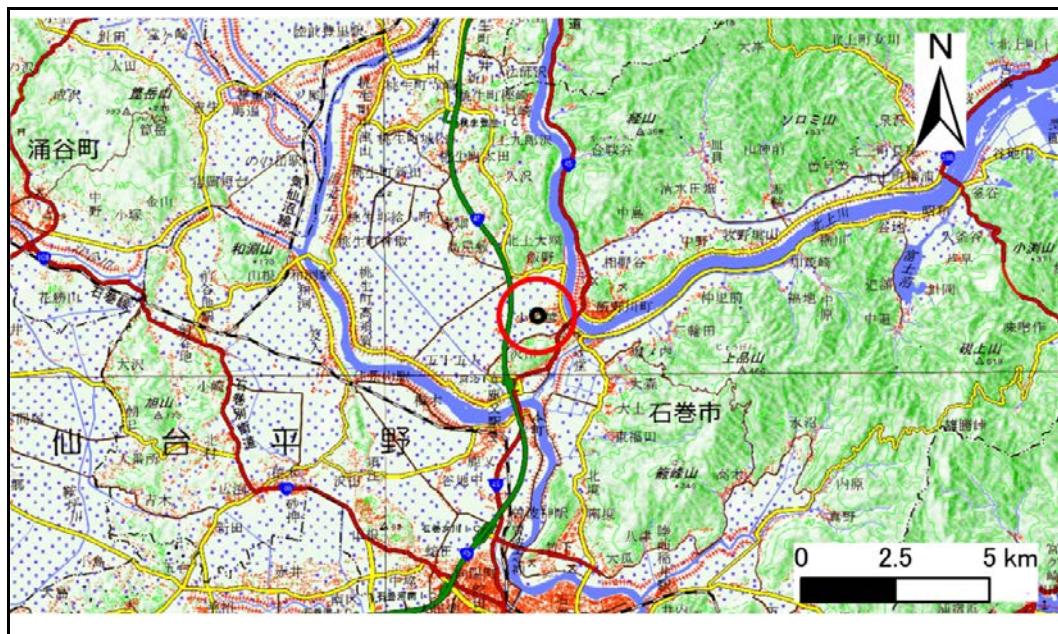


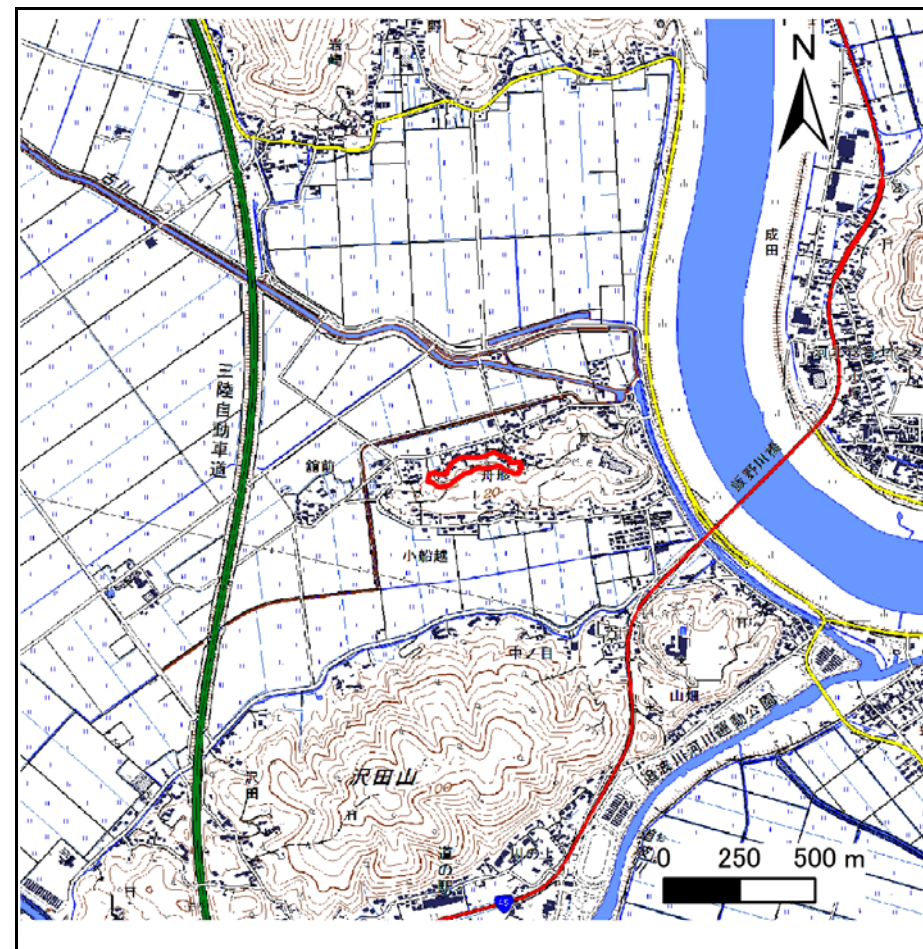
土砂災害警戒区域等の指定の告示に係る図書(その1)

告示番号	宮城県告示第693号
告示年月日	令和元年8月9日

自然現象の種類	急傾斜地の崩壊
箇所番号	I-自-0739(1311000739)
箇所名	後谷地
所在地	石巻市小船越字舟形
調査機関	宮城県東部土木事務所



位置図(S=1:200,000)



位置図(S=1:25,000)

宮城県

この地図は、国土地理院長の承認を得て、同院発行の電子地形図25000及び電子地形図20万を複製したものである。(承認番号 平30情複、第1053号)

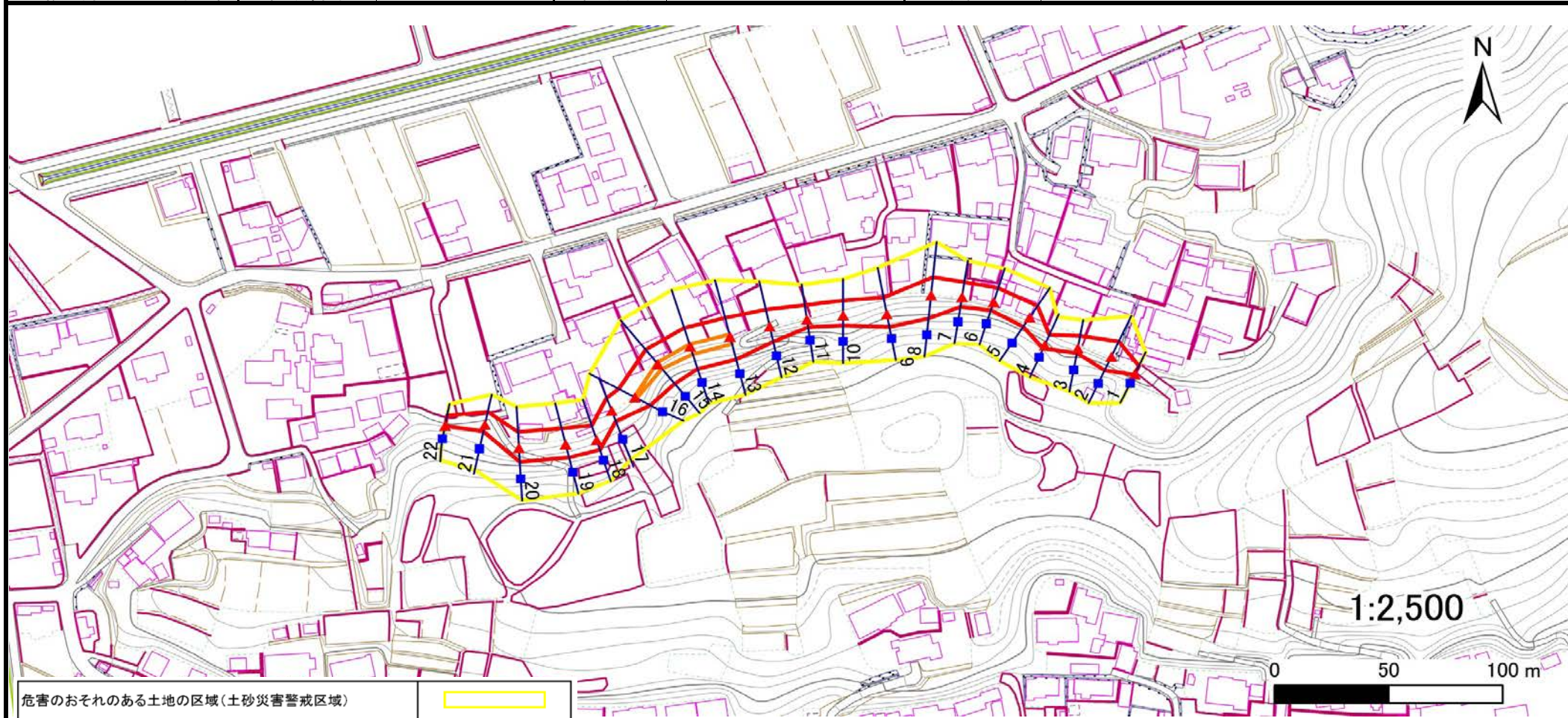
土砂災害警戒区域等の指定の告示に係る図書(その2)

告示番号	宮城県告示第693号
告示年月日	令和元年8月9日

危害のおそれのある土地、著しい危害のおそれのある土地の設定図

調査年度	平成30年度
------	--------

急傾斜地の位置	箇所番号	I-自-0739(1311000739)	箇所名	後谷地	所在地	石巻市小船越字舟形
---------	------	----------------------	-----	-----	-----	-----------



危害のおそれのある土地の区域(土砂災害警戒区域)	■
著しい危害のおそれのある土地の区域(土砂災害特別警戒区域)	■
	■
それ以外の区域	■

凡例	■	上端	—	横断測線
	▲	下端		

土砂災害警戒区域等の指定の告示に係る図書(その3)

告示番号	宮城県告示第693号
告示年月日	令和元年8月9日

建築物に作用すると想定される衝撃に関する事項

急傾斜地の位置	箇所番号	I-自-0739(1311000739)		箇所名	後谷地	所在地	石巻市小船越字舟形									
横断測線の区間	土石等の移動により建築物の地上部に作用すると想定される力				土石等の堆積により建築物の地上部に作用すると想定される力				土石等の移動により建築物の地上部に作用すると想定される力				土石等の堆積により建築物の地上部に作用すると想定される力			
	土石等の(移動)高さが1m以下の場合、土石等の移動による力が100kN/m ² を超える区域		それ以外の区域		土石等の堆積の高さが3mを超える区域		それ以外の区域		土石等の(移動)高さが1m以下の場合、土石等の移動による力が100kN/m ² を超える区域		それ以外の区域		土石等の堆積の高さが3mを超える区域		それ以外の区域	
	力の大きさのうち最大のもの(kN/m ²)	土石等の高さ(m)	力の大きさのうち最大のもの(kN/m ²)	土石等の高さ(m)	力の大きさのうち最大のもの(kN/m ²)	土石等の高さ(m)	力の大きさのうち最大のもの(kN/m ²)	土石等の高さ(m)	力の大きさのうち最大のもの(kN/m ²)	土石等の高さ(m)	力の大きさのうち最大のもの(kN/m ²)	土石等の高さ(m)	力の大きさのうち最大のもの(kN/m ²)	土石等の高さ(m)	力の大きさのうち最大のもの(kN/m ²)	土石等の高さ(m)
1 ~ 2	-	-	98.4	1.0	-	-	11.1	2.2	~							
2 ~ 3	-	-	98.4	1.0	-	-	11.1	2.2	~							
3 ~ 4	-	-	71.4	1.0	-	-	10.4	2.1	~							
4 ~ 5	-	-	78.0	1.0	-	-	10.4	2.1	~							
5 ~ 6	-	-	84.1	1.0	-	-	8.8	1.8	~							
6 ~ 7	-	-	85.9	1.0	-	-	8.8	1.8	~							
7 ~ 8	-	-	100.0	1.0	-	-	10.5	2.1	~							
8 ~ 9	-	-	100.0	1.0	-	-	12.1	2.4	~							
9 ~ 10	-	-	97.4	1.0	-	-	12.1	2.4	~							
10 ~ 11	-	-	84.6	1.0	-	-	9.1	1.8	~							
11 ~ 12	-	-	99.8	1.0	-	-	11.1	2.2	~							
12 ~ 13	-	-	100.0	1.0	-	-	11.1	2.2	~							
13 ~ 14	114.6	1.0	100.0	1.0	-	-	11.2	2.3	~							
14 ~ 15	114.6	1.0	100.0	1.0	-	-	11.2	2.3	~							
15 ~ 16	109.3	1.0	100.0	1.0	-	-	11.4	2.3	~							
16 ~ 17	-	-	100.0	1.0	-	-	11.4	2.3	~							
17 ~ 18	-	-	88.8	1.0	-	-	9.8	2.0	~							
18 ~ 19	-	-	94.4	1.0	-	-	9.8	2.0	~							
19 ~ 20	-	-	94.4	1.0	-	-	8.6	1.7	~							
20 ~ 21	-	-	90.3	1.0	-	-	8.2	1.7	~							
21 ~ 22	-	-	74.2	1.0	-	-	9.1	1.8	~							
~									~							
~									~							
~									~							
~									~							
~									~							